

TACT Switch™

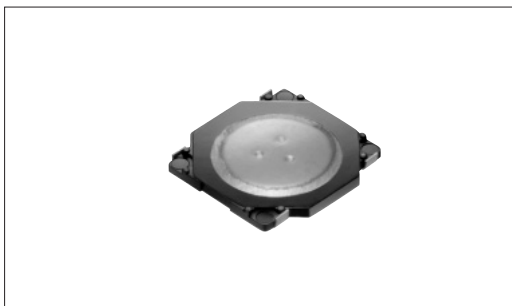
3.7mm方型薄型(表面贴装)

SKRW系列



3.7mm方型，主体部分仅厚0.35mm的轻薄型。

检测
按动
滑动
旋转
编码器
电源



切换式
TACT Switch™
特别定做产品

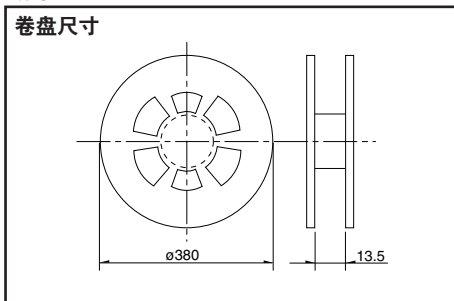
产品一览

产品编号	动作力	操作方向	行程 (mm)	最大额定值	最小额定值	操作寿命 (5mA 5V DC)	初期接触电阻	最小订货单位 (pcs.)
SKRWAE030	1.57N	Vertical	0.15	50mA 12V DC	10 μ A 1V DC	500,000cycles	100m Ω max.	10,000
SKRWAE030	2.35N					50,000cycles		

包装规格

载带

Unit:mm



包装数 (pcs.)			载带宽度 (mm)	出口包装箱尺寸 (mm)
1卷	1箱/日本	1箱/出口包装		
10,000	100,000	100,000	12	401×401×214

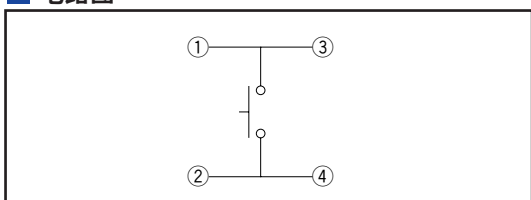
敏感
柔感
接入
表面贴装

外形图

Unit:mm

形状	印刷电路板安装孔以及焊接处尺寸图 (从开关安装面看)

电路图



- 注**
- 关于载带品的试制数量，请以最小订货单位(1卷，1箱)的N倍订货。
 - 考虑使用直径 ϕ 330mm的卷盘载带时，请与本公司联系。

焊接条件 ▶ P.328

产品系列一览

■ 敏感型

系列	SKQU	SKQB	SKQE	SKHC	SKRW	SKRM	SKQR	SKRB	SKRR	SKQG	SKSD	
检测	照片											
按动	型											
滑动	按入				表面贴装							
旋转	特长		4方向 + 按动	防水· 横型	长寿命	—	薄型			薄型· 长寿命	薄型	双动作
编码器	操作 方向	竖型	●	—	●	●	●	●	●	●	●	●
电源		横型	—	●								
切换式	尺寸(mm)	W	□10	11.5	□12	□3.7	□4.5	□4.8		7.5	□5.2	4.1
TACT Switch™		D		11.9						7		3.9
特别定做 产品		H	7.1	11.3	4.3	0.35	0.4	0.5	0.55	0.6	0.8	0.6
	动作力 适用范围		1N	●	↕	↕	↕	↕	↕	↕	↕	↕
			5N	参照 个别 产品页								参照 个别 产品页
	接地端子											
	使用温度范围											
	-30°C to +85°C											
敏感	电性能	绝缘电阻	100MΩ min. 100V DC									
柔感		耐电压	250V AC for 1min. SKRW/RM/RB/RR : 100V AC for 1min.									100V AC for 1min.
按入	耐久性能	耐振性能	10 to 55 to 10Hz/分, 全振幅 1.5mm X, Y, Z 3方向 各2小时									
表面贴装		寿命	根据个别规定									
径向	耐环境性能	耐寒性能	-30±2°C for 96h									
		耐热性能	80±2°C for 96h									
		耐湿性能	60±2°C, 90 to 95%RH for 96h									
	页	493	288	290	291	293	294	295	296	297	298	300

W : 横尺寸, 不含端子部的最外围尺寸。
D : 纵尺寸, 不含端子部的最外部尺寸。
H : 有高度的尺寸, 多种类时其中最小尺寸。

- TACT Switch™焊接条件328
- TACT Switch™使用时的注意事项329
- TACT Switch™用旋钮产品规格330

注

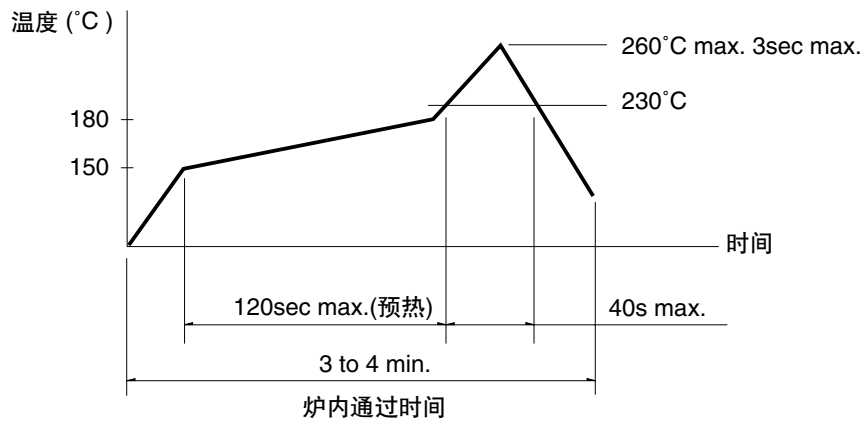
关于用于汽车用途等温度范围的提高, 可进行个别对应。如果有要求的话, 请与我们联系。

焊接条件

回流焊时

适用于表面贴装型

1. 加热方式 以远红外线加热的上下加热方式。
2. 温度测量方式用 $\phi 0.1 \sim \phi 0.2$ 的 CA(K) 或 CC(T) 测量。位置在焊连接部(铜箔面)测量。固定方式采用耐热胶带。
3. 温度分布



注

1. 上述条件,为印刷电路板的零部件表面的温度。根据电路板的材质,大小,厚度等,电路板温度和开关表面温度会有很大的不同,关于开关表面温度,也请在上述条件内使用。
2. 根据贴面焊槽的种类,条件不同结果不同,请事先充分进行确认之后使用。

自动浸焊时

适用于插入式, 径向式

(SKHJ, SKHL, SKQJ, SKQK, SKEG系列除外)

项目	条件
助焊剂附着量	不附着于零部件贴装面的程度
预热温度	印刷电路板焊接面的周围温度 100°C max.
预热温度时间	60s max.
焊接温度	260°C max.
焊接浸渍时间	5s max.
焊接次数	2cycles以下

注

1. 考虑清洗触摸开关时, 请协商。
2. 请不要从触摸开关上面浸入助焊剂。
3. 请不要事前在开关端子及印刷电路板的零部件贴装面上涂助焊剂。
4. 进行第2次焊接时, 应在开关恢复到常温之后进行。
5. 请使用比重为 0.81 以上的助焊剂(田村化研(株) EC-19S-8 同等品)。

手焊接时(SKRT系列除外)

项目	条件
焊接温度	350°C max.
连续焊接时间	3s max.
焊剂斗容量	60W max.

检测

按动

滑动

旋转

编码器

电源

切换式

多功能
操作装置

TACT Switch™

特别定做
产品

敏感

柔感

插入

表面贴装

径向