



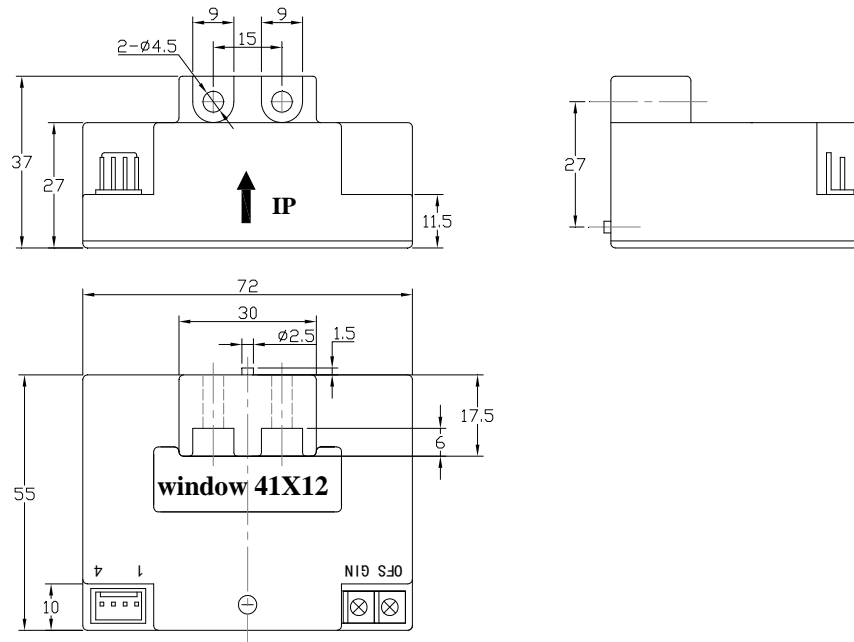
# CS1000F 系列霍尔电流传感器



应用霍尔效应开环原理的电流传感器，能在电隔离条件下测量直流、交流、脉冲以及各种不规则波形的电流。

电参数								
	型号	CS100F	CS200F	CS400F	CS600F	CS800F	CS1000F	
$I_{PN}$	原边额定输入电流	100	200	400	600	800	1000	A
$I_P$	原边电流测量范围	0 ~ ±200	0 ~ ±400	0 ~ ±800	0 ~ ±1200	0 ~ ±1600	0 ~ ±2000	A
$V_{OUT}$	副边额定输出电压	4±1%						V
$V_C$	电源电压	±12 ~ ±15(±5%)						V
$I_C$	电流消耗	$V_C = ±15V$ <25						mA
$V_d$	绝缘电压	在原边与副边电路之间 5KV 有效值/50Hz/1 分钟						
$\epsilon_L$	线性度	<1						%FS
$V_0$	零点失调电压	$T_A = 25^\circ C$ <±25						mV
$V_{OM}$	磁失调电压	$I_{PN} \rightarrow 0$ <±25						mV
$V_{OT}$	失调电压温漂	$I_P = 0$ $T_A = -25 \sim +85^\circ C$ <±1						mV/°C
$T_r$	响应时间	≤7						μs
f	频带宽度(-3dB)	DC ~ 20						kHz
$T_A$	工作环境温度	-25 ~ +85						°C
$T_S$	贮存环境温度	-40 ~ +100						°C
$R_L$	负载电阻	≥10K						Ω
	标准	Q/3201CHGL02-2007						

## 外形尺寸 (mm)



引脚输出：1,+15V 2,-15V 3,Vout 4,0V(电源地) OFS,零点调节 GIN,幅度调节

引线输出：红,+15V 蓝,-15V 黄,Vout 黑,0V(电源地)

## 使用说明

- 1、错误的接线可能导致传感器损坏。传感器通电后，当被测电流从传感器箭头方向穿过，即可在输出端测得同相电压值。
- 2、传感器的输出幅度可根据用户需求进行适当的调节。
- 3、可按用户需求定制不同额定输入电流和输出电压的传感器