

OLYMPUS®

Your Vision, Our Future

生物显微镜

BX53

BX3系列

NEW



BX53

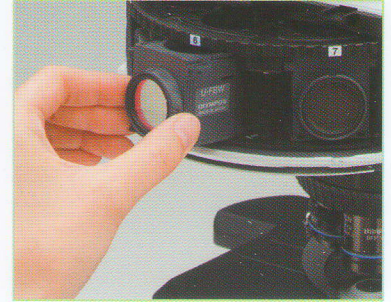
领先的模块化设计适合各种观察方式

完美拓展性应对各种需求

除了集成的明场观察部件外，还能添加各种其他的模块化部件，如荧光、相差、偏光、暗场等，提高了系统的可拓展性。使用100W卤素灯透射照明光源能够满足多种成像和观察方式。

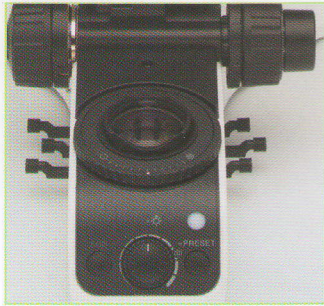
荧光观察更加舒适

OLYMPUS 所有荧光滤色镜部件都采用了超高性能的滤色片。荧光照明支柱能够安装 8 个滤色镜组，能够同时对多种染色的标本进行成像，无需工具即可更换滤色镜组。



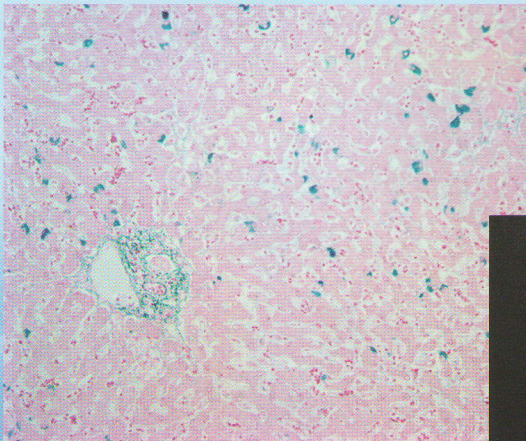
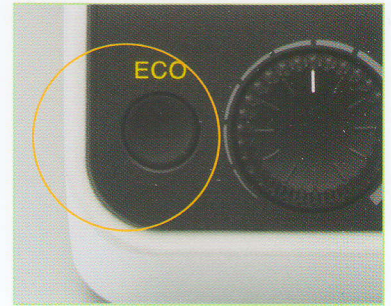
可自定义的控制布局

BX53采用了非常灵活的布局设计，中间位置的光强调节旋钮，左右手都能控制的荧光照明光闸。此外，微调旋钮可以根据用户的喜好，安装在显微镜的左右手任意一边。

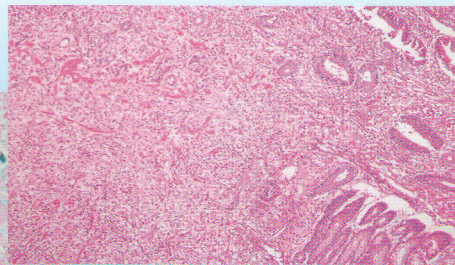


节能开关 能够自动关闭光源

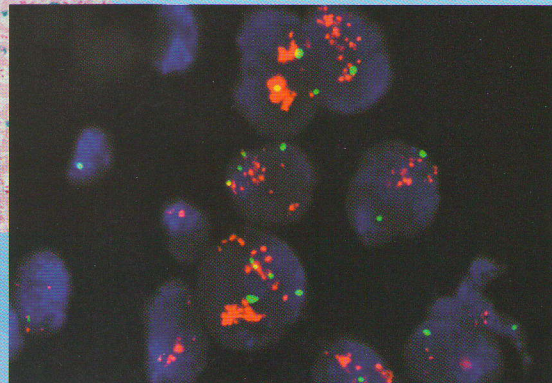
操作者离开超过 30 分钟后，显微镜会自动关闭透射光光源。节能开关既节约了能源又保护了光源的使用寿命。



肝脏（乙肝病毒，维多利亚蓝染色）



胃（HE染色）

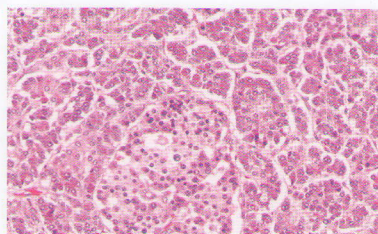


乳腺（HER2，荧光原位杂交）

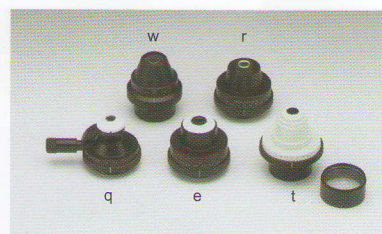
明场观察

图像更明亮，所有倍率都能获得更高超的分辨率和平坦性
OLYMPUS提供多种聚光镜，包括U-SC3摇摆式聚光镜，适合从1.25x到100x的观察使用；U-LC低倍聚光镜，能满足2x到100x(干镜)连续观察；U-AAC消色差消球差聚光镜减少了色差的产生；U-ULC-2专门用于超低放大倍率的特殊聚光镜。

请在使用125x物镜进行数字成像时选U-ULC-2超低倍聚光镜。



胰腺 (HE染色)

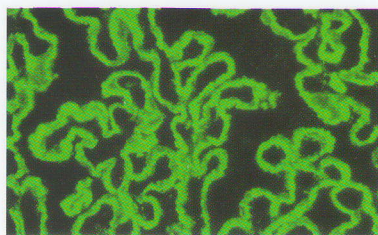


q U-SC3 w U-ULC-2 e U-AC2 r U-AAC
t U-LC

荧光观察

OLYMPUS 将荧光观察带到了一个崭新的高度

可以选择两种型号的反射荧光照明器，包括万能反射照明器BX3-URA和编码荧光照明器BX3-RFAS。总共能够安装多达8个荧光滤色镜组，适合FISH等多色荧光观察。高性能的滤色片能够使荧光观察更加高效、明亮和均匀。



乳腺 (HER2, 荧光原位杂交)



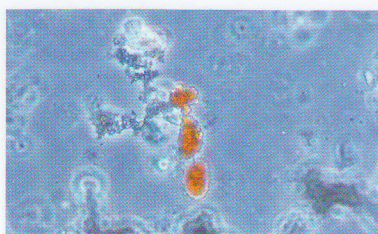
BX3-URA

BX3-RFAS

相差观察

高反差、高分辨率的成像

高反差的相差图像能够近距离观察到细胞内部和活细菌。使用UPLFLN-PH或PLN-PH系列物镜，从10x到100x都能够进行相差观察。使用U-PCD2相差/暗场聚光镜，用户可以观察标本的明场、相差或暗场效果。这些物镜也可以同时用于观察反射荧光成像。



石棉



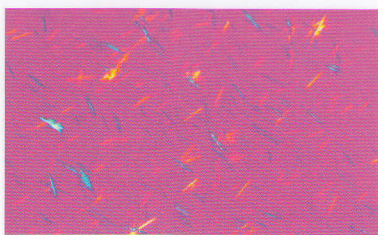
U-PCD2

BX53 领先的模块化设计适合各种观察方式

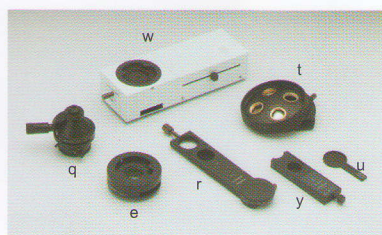
偏光观察

双折射结构的高分辨率成像

牙齿、骨骼、肌肉组织、神经组织、肌动球蛋白纤维和有丝分裂的纺锤体无需染色都能够观察到。中间附件(U-OPA/U-CPA)用于正像镜检和正像/锥光镜检。通过各种补偿器能够观察到广泛的光程差。同时可以选配专为偏光观察设计的聚光镜、物镜转盘、旋转载物台、物镜、简易偏光附件和检测尿酸晶体的检偏镜等。



尿酸晶体

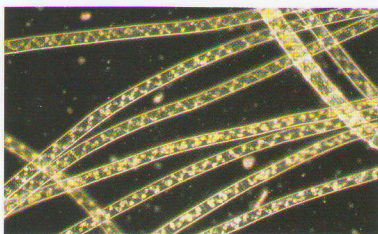


q U-POC-2 w U-CPA e U-OPA r U-AN360P-2
t U-P4RE y U-GAN u BX45-PO

暗场观察

从低倍到高倍完美的暗场观察效果

选用从10x到100x的干式暗场聚光镜U-DCD或从20x到100x的油式聚光镜U-DCW。



水绵



U-DCD

U-DCW

UPLSAPO 系列

归功于OLYMPUS原创的UW多层镀膜技术，这些超级复消色差物镜能补偿球差和从紫外到近红外的色差。高敏感的荧光性能保证了采集图像的锐度、清晰度和色彩还原性，为数字成像提供了高质量和高性能解决方案。



* 如需购买，请联系就近的 OLYMPUS 代表。

BX53 参数

显微镜机架	光学系统	UIS2 无限远光学系统
	聚焦	垂直运动载物台：载物台行程 25mm，带有粗调限位器，粗调旋钮可以调节扭矩。载物台安装位置可变，具有高敏感度的微调旋钮（最小调焦精度：1 微米）。
	照明器	内置透射光科勒照明，光强预设按钮，光强 LED 显示器，内置滤色片（LBD-IF,ND6,ND25 和一个可选空位）12V100W 卤素灯泡（预对中）。
物镜转盘		可更换的 5 孔 /5 孔编码 /6 孔 /7 孔 /7 孔编码物镜转盘
观察筒	宽视场(F.N.22)	· 宽视场可调倾角三目观察筒
		· 宽视场三目观察筒
· 宽视场可调倾角、拉伸、升降双目观察筒		
· 宽视场可调倾角双目观察筒		
· 宽视场人机工程学双目观察筒		
· 宽视场双目观察筒		
超宽视场(F.N.26.5)	· 超宽视场三目观察筒	
	· 超宽视场正像三目观察筒	
载物台	陶瓷表面同轴载物台，带有左手或右手低位驱动装置；带有旋转装置和扭矩调节装置。可选购橡胶手柄（可以提供无障碍、凹槽、同轴、平板、可旋转式载物台）。	
聚光镜	· 阿贝聚光镜 (N.A.1.1), 用于 4x-100x	
	· 摇摆式消色差聚光镜 (N.A.0.9), 用于 1.25x-100x (摇出后 :1.25x-4x)	
	· 消色差、消球差聚光镜 (N.A.1.4), 用于 10x-100x	
	· 相差 / 暗场聚光镜 (N.A.1.1), 相差：用于 10x-100x, 暗场：用于 10x-100x(N.A. 可达 0.80)	
	· 万能聚光镜 (N.A.0.9), 用于 1.25x-100x 摇出后 :1.25x-4x, 油式顶透镜 :(N.A.1.4)	
	· 低倍聚光镜 (N.A.0.75), 用于 2x-100x(干镜)	
	· 超低倍聚光镜 (N.A.0.16), 用于 1.25x-4x	
	· 暗场干式聚光镜 (N.A.0.8-0.92), 用于 10x-100x	
	· 暗场油式聚光镜 (N.A.1.20-1.40), 用于 10x-100x	
荧光照明器	· 多功能编码型（视场数 22, 8 孔滤色镜转盘，4 个安装 ND 滤色镜的位置）	
	· 经济型（视场数 26.5, 8 孔滤色镜转盘）	
荧光光源	100 瓦复消色差汞灯灯室和供电器，100 瓦普通汞灯灯室和供电器，75 瓦氙灯灯室和供电器	
操作环境	· 室内使用	
	· 周围温度：5°C 到 40°C (41°F 到 104°F)	
	· 最大相对湿度：80% 在温度高达 31°C (88°F)，线性下降到 70% 在 34°C (93°F),60% 在 37°C (99°F), 到 50% 相对湿度在 40°C (104°F)	
	· 供电电压波动：不超过正常电压的 ±10%	



技术规格如有变动，厂家恕不另行通知。仅限于科研用途。



OLYMPUS®

奥林巴斯株式会社
日本国东京都新宿区西新宿二丁目3-1, 新宿Monolith

www.olympus.com
cn.olympus.com

奥林巴斯（中国）有限公司
地址：中国北京市朝阳区新源南路1-3号平安国际金融中心A座8层
电话：(010) 5819-9000 传真：(010) 5976-1358
邮编：100027

奥林巴斯（中国）有限公司 上海
地址：中国上海市徐汇区淮海中路1010号嘉华中心10层
电话：(021) 5158-2084 传真：(021) 5170-6226
邮编：200031

奥林巴斯（中国）有限公司 广州
地址：中国广东省广州市环市东路403号广州电子大厦15楼
电话：(020) 6122-7171 传真：(020) 6122-7178
邮编：510095

奥林巴斯（中国）有限公司 西安
地址：陕西省西安市和平路99号金鑫国际808室
电话：(029) 8720-6108 传真：(029) 8720-6113
邮编：710001

奥林巴斯（中国）有限公司 沈阳
地址：辽宁省沈阳市和平区南京北街206号沈阳城市广场一座2-106室
电话：(024) 2334-2084 传真：(024) 2334-1966
邮编：110001

奥林巴斯（中国）有限公司 武汉
地址：湖北省武汉市建设大道568号新世界国贸大厦1座2512室
电话：(027) 6885-0600 传真：(027) 6885-0477
邮编：430022

奥林巴斯（中国）有限公司 成都
地址：四川省成都市锦江区福兴街1号华敏翰尊大厦16楼
电话：(028) 8670-3636 传真：(028) 8670-3885
邮编：610016

中国印刷编号：OCN-M029C

2010年10月印刷
内部使用