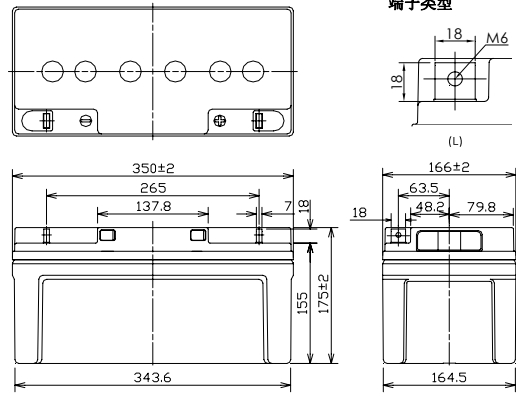




※示意图的商标印刷颜色与实物可能有差别，请以实物为准

### ■ 电池外型尺寸(mm)



本品的灰色外壳采用的是符合UL94V-0标准的ABS树脂

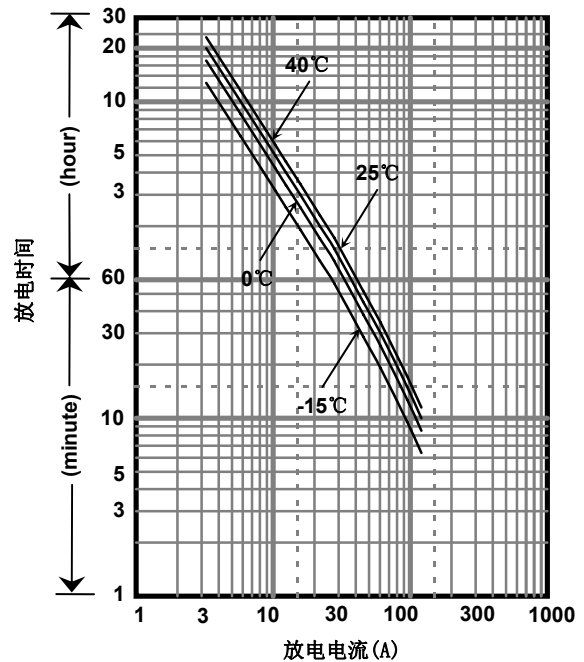
### ■ 电池标准

标称电压	12V	
标称容量(20小时率)	65Ah	
外观尺寸	长	350 mm
	宽	166 mm
	高	175 mm
	总高	175 mm
质量	约 19.0 kg	
端子	M6 L型	

### ■ 电池特性

容量 (25℃)	20小时率	65Ah
	10小时率	59Ah
	3小时率	48Ah
	1小时率	40Ah
内阻 (25℃)	完全充电	7 mΩ
不同温度下的 放电容量 (20小时率)	40℃	102%
	25℃	100%
	0℃	85%
	-15℃	65%
自放电后 剩余容量 (25℃)	3个月后	91%
	6个月后	82%
	12个月后	64%

### ■ 不同放电电流下的放电时间



### ■ 定功率放电表(25℃)

(瓦特/电池)

终止电压V	5min	10min	15min	20min	30min	45min	1h	1.5h	2h	3h	4h	5h	6h	10h	20h
9.6V	1884	1439	1127	956	742	533	501	321	290	201	158	131	115	70.8	39.0
9.9V	1851	1422	1116	951	734	520	494	313	289	198	157	127	114	70.4	39.0
10.2V	1735	1386	1093	935	725	515	484	307	281	196	156	126	113	70.1	38.9
10.5V	1554	1284	1017	888	709	507	474	300	272	193	154	125	112	69.7	38.8
10.8V	1374	1145	949	865	685	499	465	292	259	189	152	122	111	69.0	38.6

### ■ 定电流放电表(25℃)

(安培/电池)

终止电压V	5min	10min	15min	20min	30min	45min	1h	1.5h	2h	3h	4h	5h	6h	10h	20h
9.6V	195	129	98.0	82.4	63.4	45.4	42.2	27.2	24.5	16.9	13.2	11.1	9.60	6.05	3.27
9.9V	193	127	97.0	82.0	62.7	44.3	41.6	26.5	24.4	16.6	13.1	10.8	9.56	6.02	3.27
10.2V	183	124	95.0	80.6	62.0	43.9	40.8	26.0	23.8	16.4	13.0	10.7	9.52	5.99	3.26
10.5V	166	115	88.4	76.6	60.6	43.2	40.0	25.4	22.9	16.3	12.9	10.6	9.41	5.96	3.25
10.8V	150	102	82.5	74.5	58.5	42.5	39.2	24.7	21.9	15.8	12.8	10.3	9.26	5.90	3.23

以上数据均为平均值

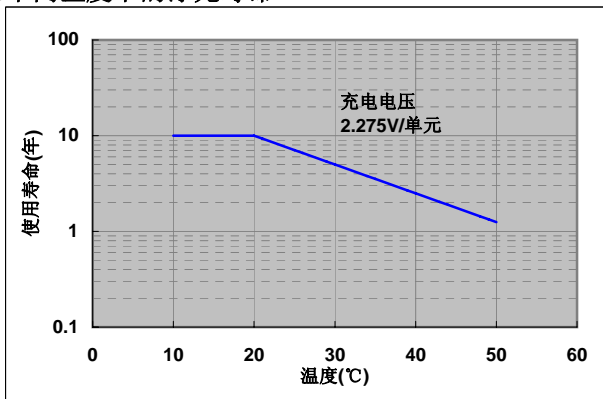
■ 充电方法 (25℃)

浮充用途	定电压13.6-13.8V 最大电流9.75A
------	----------------------------

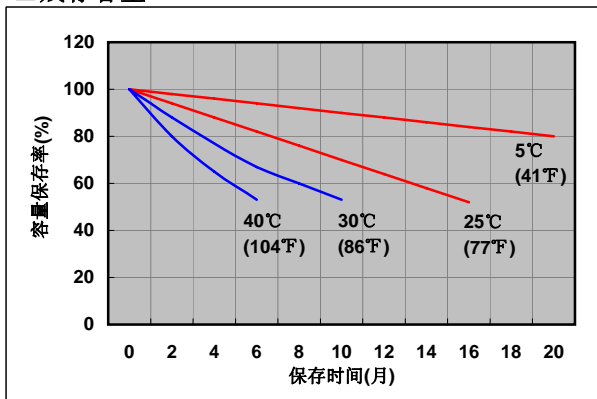
■ 终止电压

放电电流	3.25A-13.0A	13.0A-32.5A	32.5A-65.0A	65.0A-130A	130A-195A
终止电压(V)	10.5	10.2	9.9	9.3	8.7

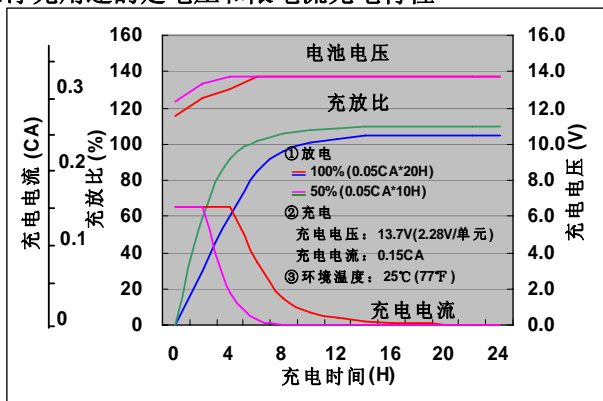
■ 不同温度下的浮充寿命



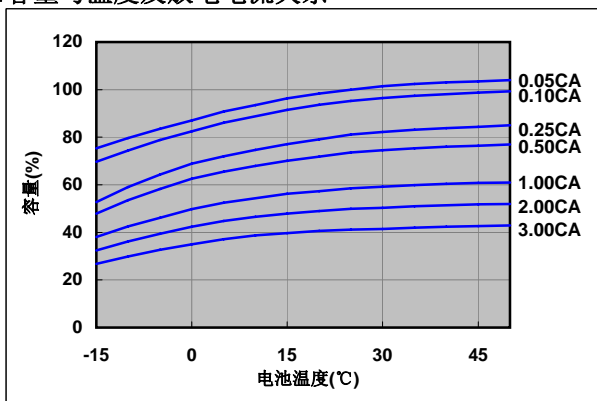
■ 残存容量



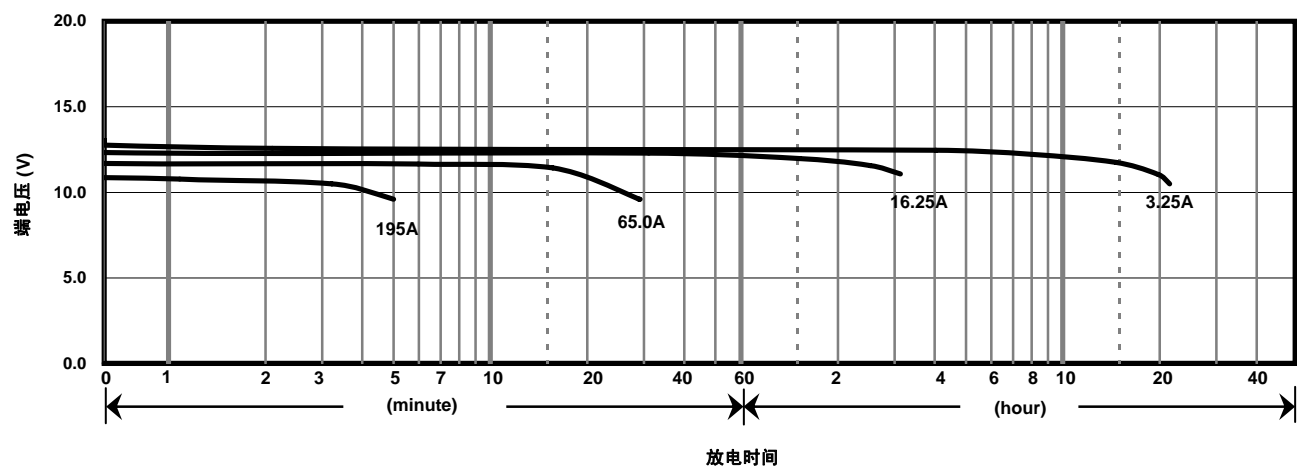
■ 浮充用途的定电压和限电流充电特性



■ 容量与温度及放电电流关系



■ 放电特性(25℃)



⚠ 注意

蓄电池是带有能量的, 请在使用蓄电池前仔细阅读《阀控式铅酸蓄电池的使用注意事项》。  
如不读而错误地使用, 有时会发生蓄电池漏液、火灾、爆炸, 造成人身伤害。

松下蓄电池(沈阳)有限公司

沈阳经济技术开发区昆明湖街51号 邮编: 110141

电话: 86 24 25818921

传真: 86 24 62786318

官方网站: <http://www.panasonicbattery.cn>

2011.12