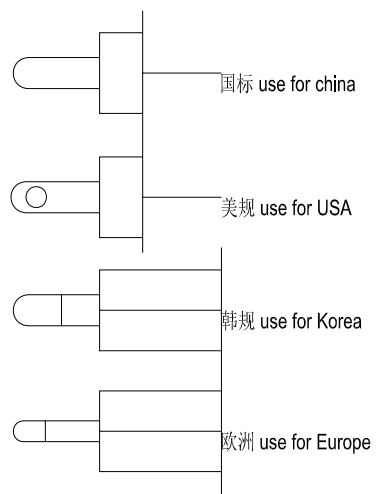
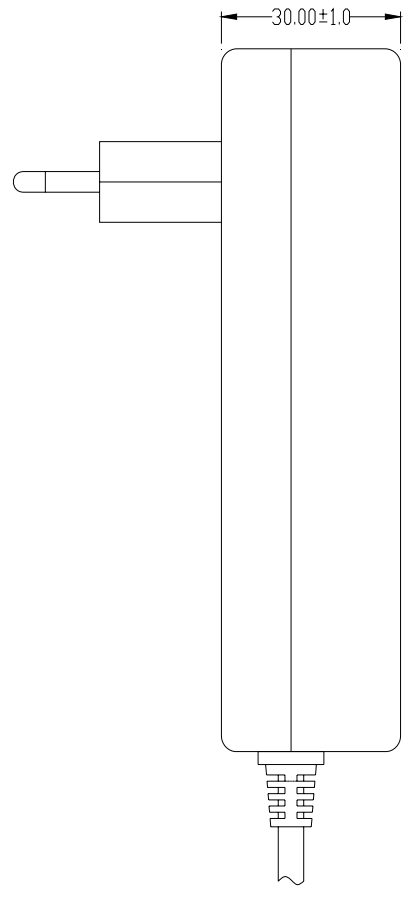
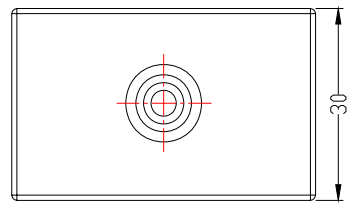
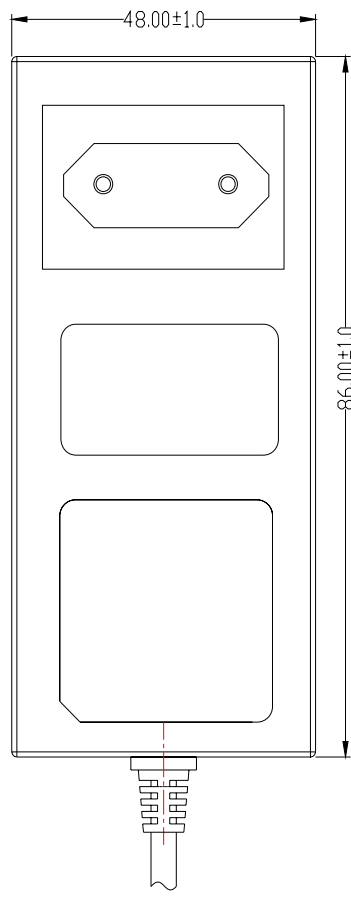
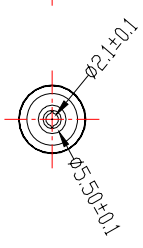
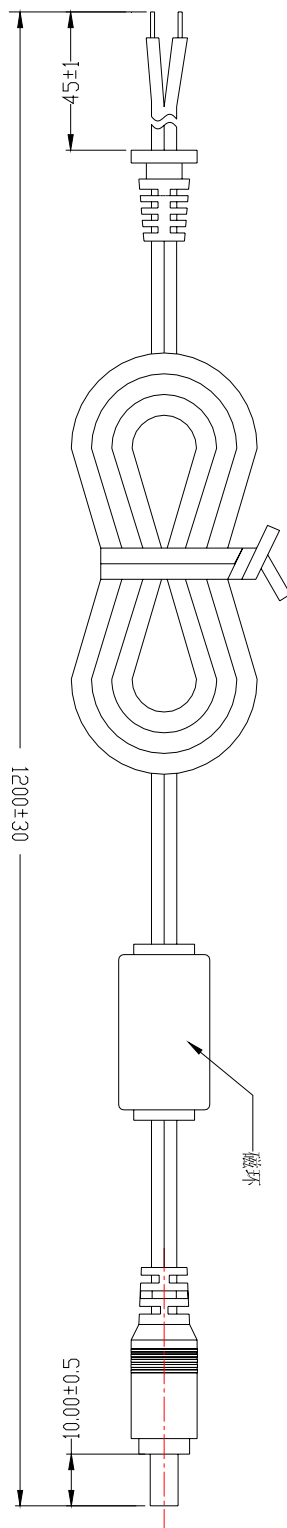



*** 特征:**

- . 国际通用电压全范围输入
- . 输入座可按要求定制:品字尾、梅花尾、8字尾
- . 输出DC头可根据设备母座配置
- . 电路保护: 短路、过载、过压、过温度
- . 防火环保塑胶外壳(可选择)
- . LED工作指示灯
- . 有接地防静电PIN
- . 认证: CE、FCC、ROHS, 符合多种国际认证
- . 空载功耗小于0.3W
- . 保质期2年

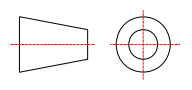
规格参数

型号		WDY-12003000	WDY-15002400	WDY-19002000	WDY-24001500	WDY-30001200
输出	直流电压	12V	15V	19V	24V	30V
	额定电流	3.0A	2.4A	2.0A	1.5A	1.2A
	电流范围	0~3.0A	0~2.4A	0~2.0A	0~1.5A	0~1.2A
	额定功率	36W	36W	36W	36W	36W
	纹波噪声	80mVp-p	100mVp-p	120mVp-p	150mVp-p	180mVp-p
	电压精度	±5%	±5%	±4%	±3%	±2%
	电压调整	±1%	±1%	±1%	±1%	±1%
	负载调整	±5%	±5%	±4%	±3%	±2%
	启动时间	0~1.0S				
	保持时间	0~20mS				
输入	电压范围	90~264 VAC				
	频率范围	47~63 HZ				
	效率	86%	87%	88%	89%	90%
	功率因素					
	交流电流	2A/115VAC 1A/230VAC				
	浪涌电流	75A/230VAC				
	漏电流	0.75mA/240VAC				
保护	短路保护	出现任何短路现象, 保险管会自动切断电路。				
	过流保护	额定输出功率的110%~160%, 自动切断电路, 负载恢复正常后重新工作				
	过压保护	额定电压输出过高自动切断电路, 重启恢复工作				
	过温保护	工作温度超过95℃, 自动切断电路后重启工作				
环境	工作温度	10℃~85℃				
	工作湿度	10%(0℃)~90%(40℃)				
	储存温度	-20℃~85℃				
	储存湿度	5%(0℃)~95%(40℃)				
	温度系数	±0.003%/℃ (0-40℃)				
	耐振动	10~500HZ 2G 10分钟/周期, X、Y、Z轴各60分钟				
安规和电磁兼容	安全范围	EN60950				
	耐高压	3KVAC				
	绝缘阻抗	100M Ohms/500VDC/℃/70% RH				
	电磁兼容发射	EMC55022, 55024				
	电磁兼容抗扰	EMC55022, 55024				
其他	MTBF	>400khrs				
	尺寸	86*48*30 mm				
	包装	中性白盒(可按要求包装)				
连接线	AC线	可按要求配置各国标准的AC输入线				
	DC线	可按要求配置各国标准的DC输出线				
备注	1. 如未特别说明, 请在输入220VAC, 额定负载, 25℃, RH70%环境下测试 2. 纹波测试: 20MHz条件下输出端并连一个47uF的电解电容和一个0.1uF的瓷片电容。 3. 低电压输入情况下需要减额定输出					



SHENZHEN SHI WEIDAYUAN TECHNOLOGY CO.,LTD

TITLE	24-36W ADAPTER		
MATERIAL			
DRAWN	Jason.Feng	DATE	2011/03/26
CHECKED		DATE	
REVIEWED		DATE	
APPROVED		DATE	



REV.	Description	Revision By	Date

Units	MM
REV.	01
DWG No.	

GENERAL TOLERANCE /