



## 厦门才茂 EV-DO DTU CM8350P/CM8350EP 技术参数

### 一、产品简介

厦门才茂 CM8350P/CM8350EP CDMA20001X EV-DO 3G DTU 是一款工业级无线数据传输设备，通过电信 EV-DO 3G 网络为用户提供透明 TCP 无线远距离数据传输或者透明 UDP 无线远距离数据传输的功能。



该产品采用 ARM9 工业级高性能嵌入式处理器，以实时操作系统为软件支撑平台，超大内存，内嵌自主知识产权的 TCP/IP 协议栈；同时提供串口 RS232、RS485 接口、RS422 接口、TTL 接口或者 USB 接口，设备可以直接客户的串口/USB 设备相连；设备支持双数据中心备份，以及多数据中心同步接收数据等功能；设备提供在线维持技术，保持数据终端永久在线，保存数据链路任何时候畅通，实现高速、稳定、可靠的 TCP/UDP 透明数据传输功能。正对对网络流量和产品功耗比较敏感的客户，本产品支持语音、短信、数据触发上线以及超时自动断线的功能，降低流量降低产品功耗，实现低功耗功能。

该产品拥有 ARM9 工业级处理器和智能三级保护，它不但通过电力 3000V 电击测试，还拥有专利技术，产品性能稳定可靠。

该产品已广泛应用于电力集中抄表、水表集中抄表、热网监控、燃气监控、水利监控、环保检测、气象检测、地震监测，交通控制等等行业。

### CM8350P 产品接口图：

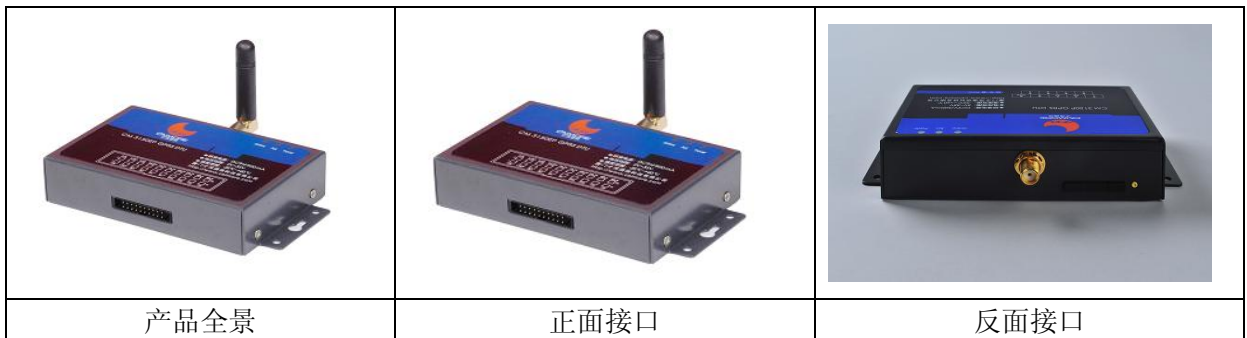




**CM8350P 产品配件图片:**



**CM8350EP 产品接口图:**



**CM8350EP 产品配件图片:**





## 二、产品特性

### 工业级设计

1. 工业级 CPU: 工业级 ARM9 高性能嵌入式处理, 200MPS; 带 16KB Dcache, 高速缓存数据, 加快高速数据访问速度; 带 16KB Icache, 高速指令缓存, 加强了指令处理速度。
2. 工业级无线模块: 采用工业级无线模块, 抗干扰强, 传输稳定。
3. 实时操作系统: 采用 LINUX2. 6. 28 操作系统, 带内存管理单元, 实时性强, 功能升级快, 系统稳定, 带完善 TCP/IP 协议栈; 或者嵌入式 UCOS 操作系统。
4. 强化电路板: PCB 采用遵循 3H 和 3W 原则, 同时公司所有产品电路板都采用生益材质来生产, 确保板材的稳定可靠。
5. 工业级元器件: 整机元器件采用严格筛选的工业级元器件来生产。
6. 工业级电源: 宽压电源设计, 电源适应范围为 DC5V~DC35V, 内置电源反向保护和过压过流保护。

### 稳定可靠

1. 三层系统保护: 在原来两级 (软件保护+CPU 内置看门狗 WDT 保护) 系统保护的基础上, 增加一级系统虚拟值守 VWM (Virtual Man Watch) 检测保护功能, 确保系统稳定可靠
2. UIM/SIM 卡 ESD 保护: 1. 8V/3V/5V 标准的推杆式用户卡接口, 内置 15KV ESD 保护。
3. 串口 ESD 保护: RS232/RS485/TTL/RS422, 内置 15KV ESD 保护。
4. 金属外壳: 采用金属外壳, 防辐射, 抗干扰; 外壳和系统安全隔离, 防雷设计; 符合电力安规要求; 防护等级为 IP41; 特别适合于环境恶劣的工业控制领域。
5. 所有无线模块都有通过 CGD 认证或者 FCC 认证或者 CE 认证。
6. 高速处理 CPU: 采用高速 ARM9 的工业级 CPU, 可以更加高速地处理各种协议数据转换; 解决了业内“假在线”、“假死机”、“当机”等疑难问题。
7. 超大内存: FLASH64Mbits, SDRAM, 256Mbits, 有超大的内存来缓存客户发送数据, 同时接收超大数据包, 数据不丢失。
8. DNS 自动获取: 自动获取 DNS, 不再需要人工配置输入 DNS; 规避了因为选择的 DNS 服务器异常, 导致 DTU 设备当机的严重现象。
9. 完善的协议栈: 新系统加载了完善的 TCP/IP 协议栈, 采用了完善的 TCP/IP 协议栈; 使网络通信性能优异, 掉线概率极大降低。
10. EMC 性能优异: 通过电力 3000V 电击测试, 特别适合在工业领域环境恶劣下使用; 系统 EMC/EMI 优异, 系统稳定可靠; 通过 EMC 测试; 公司产品 2010 年荣获“中国工控行业客户满意最佳供应商”。

### 功能强大

1. TCP 透明数据传输和 UDP 透明数据传输; 支持多种工作模式
2. 支持虚拟数据专用网 (APN/VPDN)
3. 支持双数据中心备份及多数据中心 (8 个) 接受数据, 最大支持发送中心达 256 个
4. 智能防掉线, 支持在线检测, 在线维持, 掉线自动重拨, 确保设备永远在线



5. 远程唤醒：支持短信、语音、数据等唤醒方式以及超时断开网络连接
6. 支持固定 IP 通信方式；支持 DDNS 动态域名通信方式
7. 丰富 I/O 控制和告警口：支持 6 路告警输入，支持 6 路输出控制
8. 支持短信远程配置，远程控制；支持短消息告警
9. 数据包传输状态报告
19. 支持 RSA, RC4 加密算法
10. 标准的 AT 命令界面
11. 支持 telnet 功能
12. 可以用做普通拨号 MODEM
13. 低功耗设计：休眠功耗<1mA，待机功耗<15mA，通信功耗<35mA
14. 支持串口软件升级
15. 同时支持 LINUX、UNIX 和 WINDOWS 操作系统

### 简单易用

1. 图形化配置工具：完善的图形化配置工具，提供快速配置功能，实现客户快速配置；提供批量配置功能，实现批量设备的配置。
2. 中心软件：提供 C#，VC，VB，DEPHI 中心端软件，方便客户测试。
3. 丰富第三方软件支持：包括亚控软件，三维力控软件在内的业内主要中心端软件支持（驱动中选择“厦门才茂（桑荣）”或者“桑荣”的驱动），可以直接方便购买第三方软件来上项目，实现快速稳定低成本地完成项目。
4. 丰富接口：提供 RS232 接口或者 RS485 接口或者 TTL 接口或者 RS422 接口或者 USB 接口或者 RJ45 以太网接口，全接口支持。
5. 完善的网络支持：提供包括 2G 网络（GSM 网络），2.5G 网络（GPRS 网络），2.75G 网络（EDGE 网络），3G 网络（WCDMA 网络、EVDO 网络、TD-SCDMA 网络），4G 网络（HSPA+ 网络、LTE 网络），全网络的产品支持。
6. 提供多种动态库 DLL：公司提供 C#，VC，VB，DEPHI 中心端软件的动态库支持，并提供使用说明文档，方便客户自行快速开发中心端应用软件。
7. 检查软件：提供串口调试软件，网络速度检测软件，提供不同的调试等级输出，方便客户查看各种信息，快速定位问题。

## 三、技术参数

### 无线参数：

项目	内容
无线模块	采用工业级无线模块
标准及频段	支持 IS-95 A/B, CDMA2000 1XrTT, and 1X EV-DO(Revision 0 and A)



	800MHz 单频，可选 800/1900MHz 双频，450MHz 单频
编码方案	IS-95 A/B, CDMA2000 1XrTT, and 1X EV-DO 模式
通信带宽	上行速率 (up to 3.1Mbps) 上行速率 (up to 1.8Mbps)
发射功率	<23dBm
接收灵敏度	<-107dBm
功能支持	支持数据、语音、短信和传真

### 硬件系统:

项目	内容
CPU	工业级 ARM9 高性能嵌入式处理; 200MPS; 带 16KB Dcache, 高速缓存数据, 加快高速数据访问速度; 带 16KB Icache, 高速指令缓存, 加强了指令处理速度
MMU	CPU 带 MMU 内存管理单元, 可以防止内存溢出导致系统的异常
FLASH	64Mbits (可扩充到 256Mbits) 有足够大的内存来存放程序和数据
SDRAM	256Mbits(可扩充到 2048Mbits)>=256Mbits, 有足够大的缓存来提高系统运算速度

### 操作系统:

项目	内容
操作系统	采用 LINUX2. 6. 28 操作系统, 带内存管理单元, 实时性强, 功能升级快, 系统稳定; 或者嵌入式 UCOS 操作系统

### 接口类型:

项目	内容
串口	<b>CM8350P:</b> 1 个 RS232 串口 <b>CM8350EP:</b> 1 个 RS485 串口或 1 RS232 个接口 (可支持 RS422/TTL) 数据位: 7、8 位 停止位: 1、2 位 校验位: 无校验、奇校验、偶校验、SPACE 及 MARK 校验 串口速率: 110bps ~ 230400bps



	流控位：无流控、RTS/CTS 硬流控或 XON/XOFF 软流控
指示灯	具有电源 POWER、通信 ACT 及在线指示灯 Online
天线接口	标准 SMA 阴头天线接口，特性阻抗 50 欧；公司可以选配 3M/5M/10M/15M 的天线延长线，满足客户的不同使用场合需要
UIM 卡接口	1.8V/3V/5V 标准的推杆式用户卡接口，内置 15KV ESD 保护
语音接口	标准的耳机麦克风接口（需要软件配合才能使用）
电源接口	标准的 3 芯火车头电源插座

### 供电情况：

项目	内容
供电电压	宽电压设计，DC 5V 到 DC32V 电源都可以直接给设备供电；同时内置电源反向保护和过压过流保护
标配电源	DC9V/500mA
通信电流	通信时平均电流：350mA@+9VDC； 登网瞬间峰值电流：1.0A@+9VDC
待机电流	待机平均电流：<35mA@+9VDC

### 物理特性：

项目	内容
外壳	采用金属外壳，防辐射，抗干扰；外壳和系统安全隔离，防雷设计；符合电力安规要求；防护等级为 IP41；特别适合于环境恶劣的工业控制领域
产品外形尺寸	92x62x22 mm（不包括天线及固定件）
产品包装尺寸	298x226x60mm
重量	0.41kg

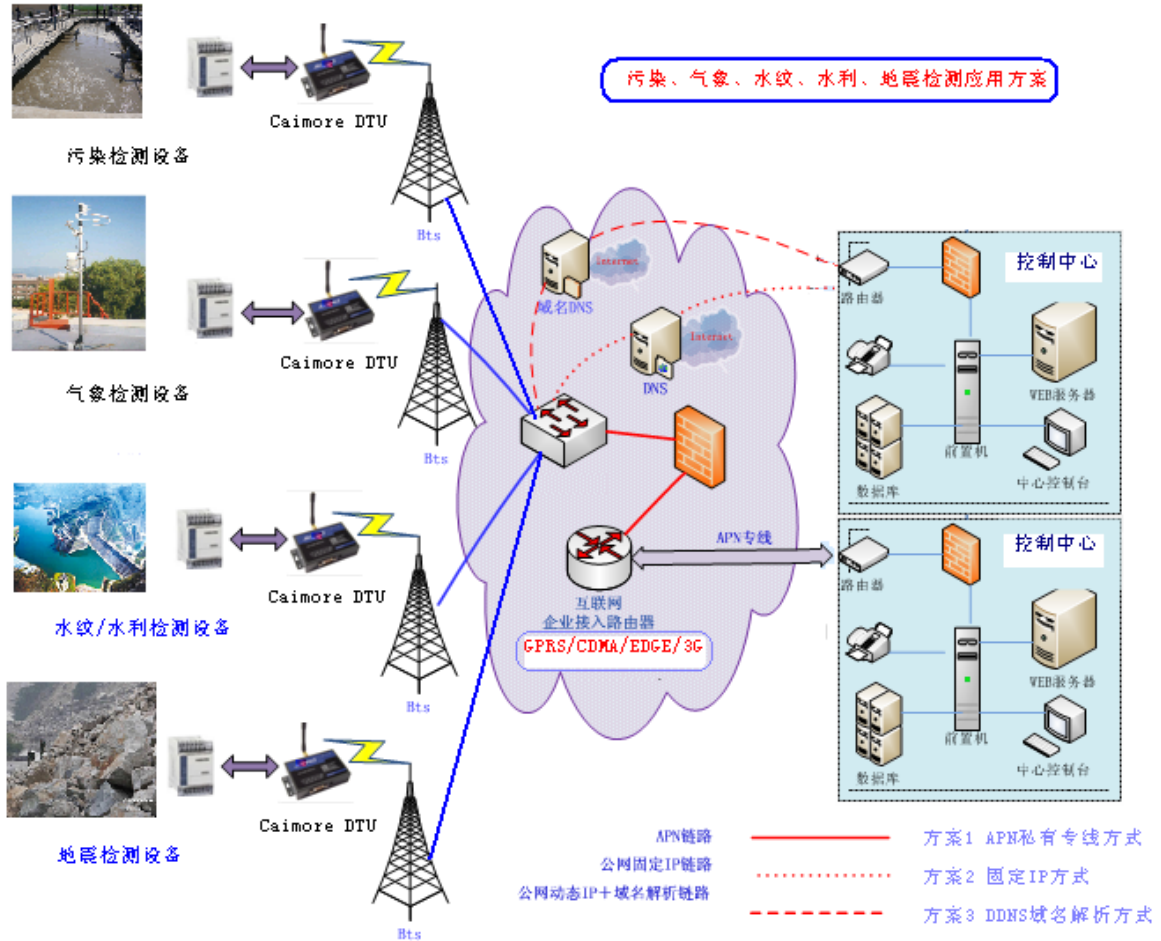
### 其他参数：

项目	内容
工作温度	-25 °C ~+65°C
扩展工作温度	-35 °C~+75°C
储存温度	-40~+85°C
相对湿度	95%(无凝结)



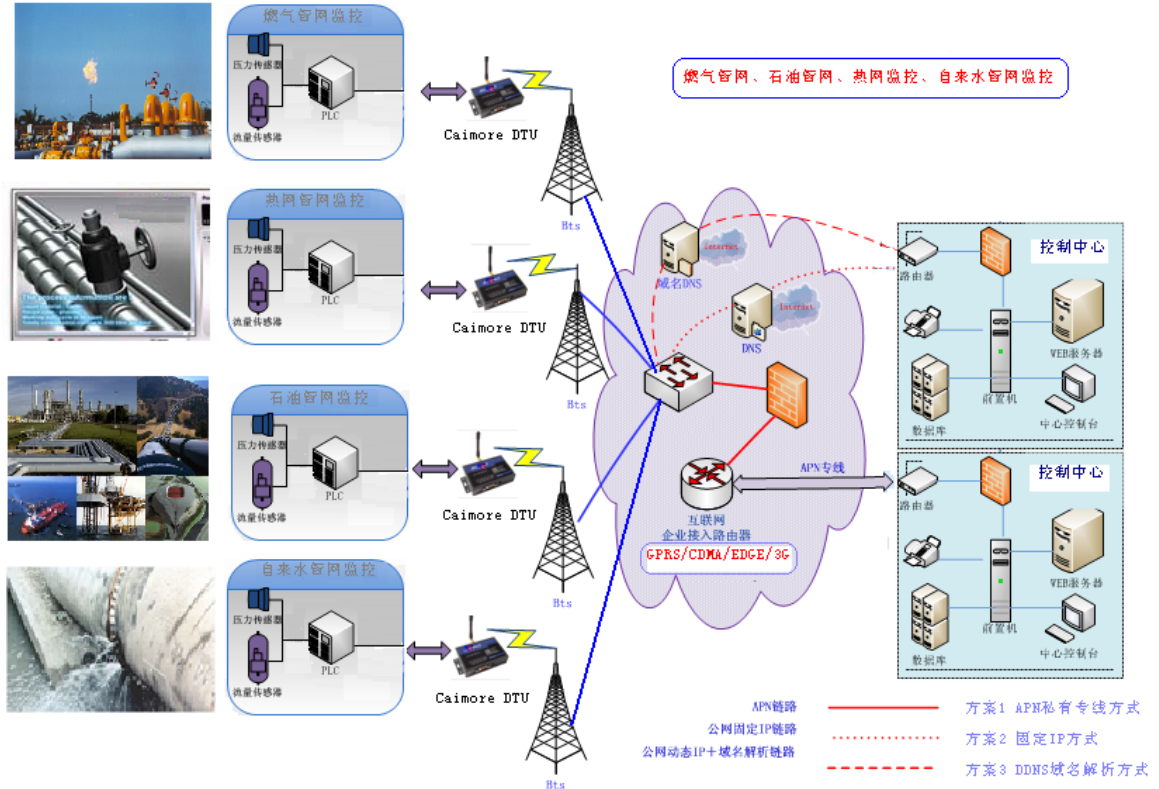
## 四、产品应用链接图

### 1、检测行业应用（污染、气象、水文、水利、地震等）





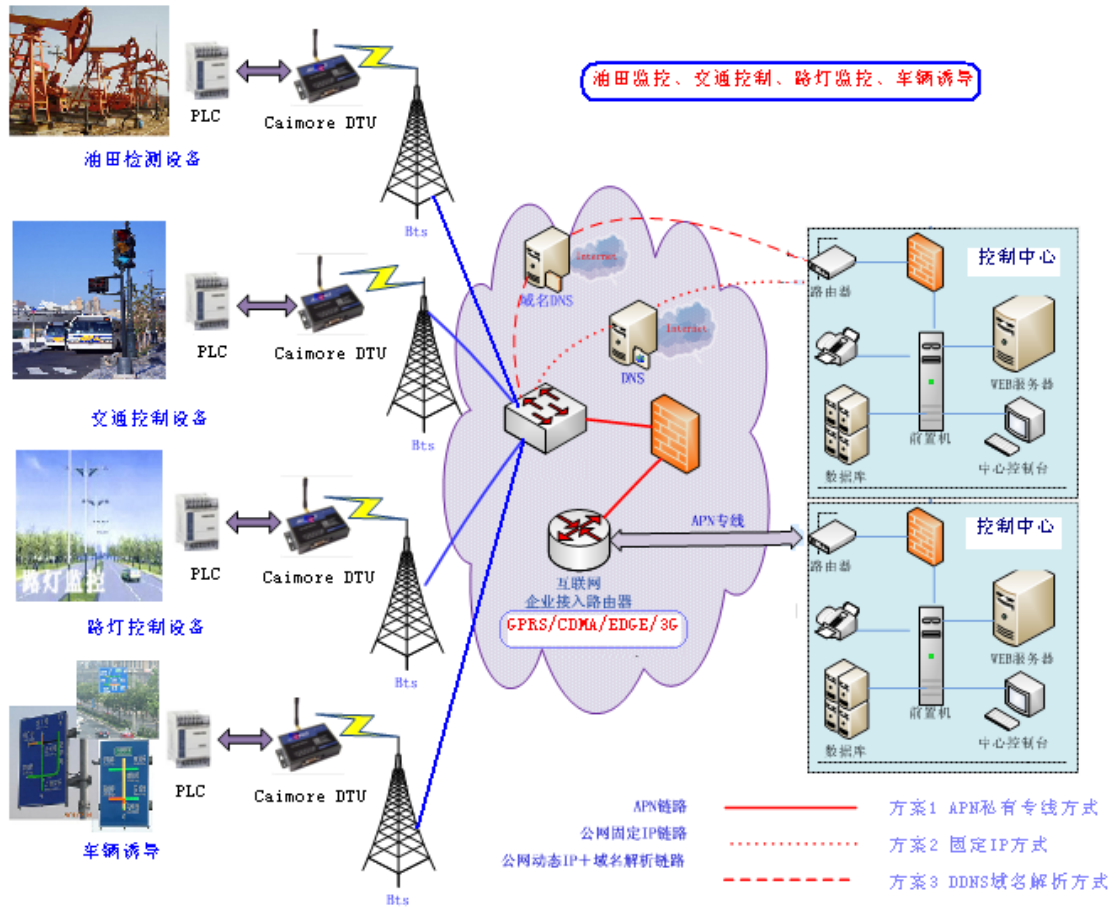
## 2、网管监控行业应用（燃气管网、石油管网、热网监控、自来水管网监控等）





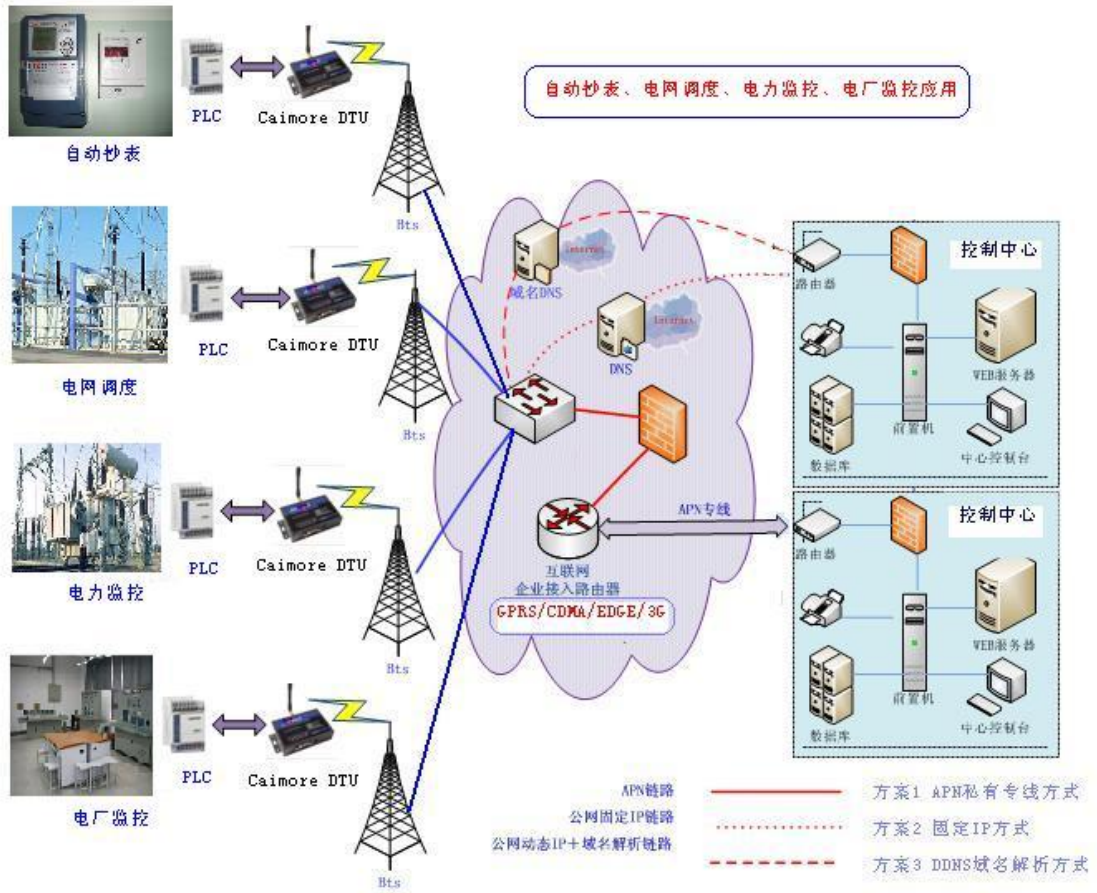


### 3、油田监控、路灯控制、交通控制、车辆诱导





4、电力行业应用案例（配电监控、电网自动化、自动抄表、电网调度）





## 五、典型应用

<p><b>电力行业</b></p> <ul style="list-style-type: none"> <li>❖ 电力监控</li> <li>❖ 路灯监控</li> <li>❖ 电表监测</li> <li>❖ 机房监控</li> <li>❖ 电力配网自动化遥控系统</li> <li>❖ 远程抄表</li> </ul> <p><b>交通行业</b></p> <ul style="list-style-type: none"> <li>❖ 交通指示</li> <li>❖ 车辆诱导</li> <li>❖ 高速公路监测</li> <li>❖ 交通红绿灯控制和拍照传输</li> </ul> <p><b>水利行业</b></p> <ul style="list-style-type: none"> <li>❖ 水利监测</li> </ul>	<ul style="list-style-type: none"> <li>❖ 供水管网实时传输监控</li> </ul> <p><b>环境、气象、油田等行业</b></p> <ul style="list-style-type: none"> <li>❖ 环保重点污染源监控</li> <li>❖ 环境监测</li> <li>❖ 气象监测</li> <li>❖ 噪声实时监控</li> <li>❖ 油田监测</li> <li>❖ 热网监测</li> <li>❖ 煤炭监控</li> <li>❖ 地震监测</li> <li>❖ 各类国内外带串口或 485 接口的 PLC, RTU 实现无线数据传输</li> </ul>
--	---

## 六、公司资质

内容	情况指标
公司荣誉	2011 年被评为“中国工控行业客户满意最佳供应商”；公司 GPRS DTU 产品被评为“创新产品奖”
高新技术企业	2010 年被国家认定的高新技术企业
双软企业	2010 年被国家认定的双软企业
著作权	公司拥有 1 项保持设备稳定的专利技术证书和 8 个软件著作权证书
办事处	全国设立了 9 大区域办事处，方便为客户提供近距离贴心服务
注册资本	公司注册资本 500 万；是厦门市重点扶持高新技术企业
历史沉淀	11 年的行业研发积累和行业应用考验