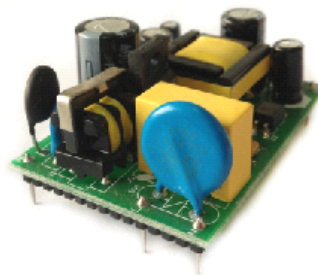


### ◆产品概述

JY-3A15W-2C系列电源，是根据国家电网标准Q / GDW 354-2009《智能电能表功能规范》和国家电网科（2009）1395号文件《电力用户用电信息采集系统功能规范》，专门设计的宽电压范围输入，高功率输出的一款敞开式系列模块电源。该模块电源具有体积小、价格低、长寿命、动态响应好等特点。满足三相多功能电表的电源使用要求，满足国网专变采集终端III型的电源使用要求，满足国网采集器的电源使用要求。输出电压值可根据用户的具体设计要求，进行定制。

### ◆产品特点：

- 1、单相交流输入 AC65V-AC300V；
- 2、输出动态响应好，满足瞬间大电流需求；
- 3、电磁兼容满足标准4级；
- 4、输入/输出、输出每组之间绝缘强度大于 4000VAC；
- 5、可靠性、安全性好，满足严酷的环境要求；
- 6、符合绿色电源的要求。

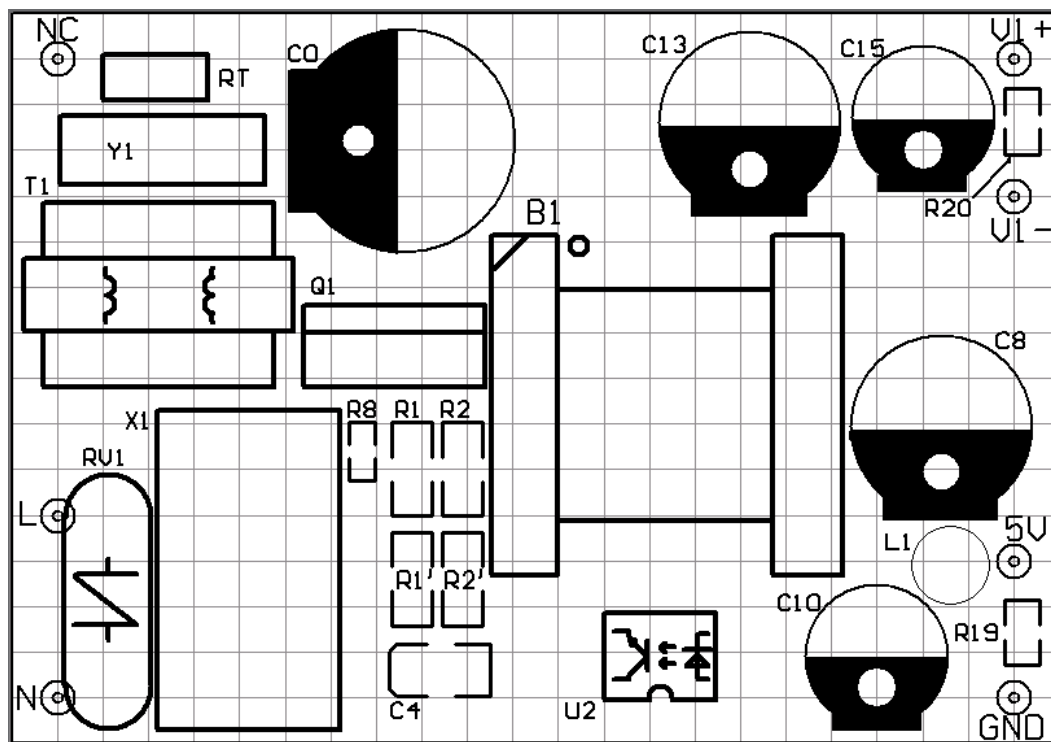


### ◆ 主要技术指标：

输入	输入电压	AC 65V-300V	
	输入电流	200mA-50mA	
	泄漏电流	≤0.5mA	
输出	输出额定功率	10W	
	输出最大功率	15W(0.5H)	
	输出最小负荷	≥5%	
	输出纹波噪声	≤0.5% Vout+50mV (V <sub>p-p</sub> )	
	输出短路保护	自恢复	
	输出电压精度	V1=5 V ±2%	V2=24V ±5%
	电压调整率	1%	5%
	负载调整率	1%	5%
	额定输出电流	1000mA	200mA
	输出峰值电流	1200mA	250mA
绝缘强度	输入-输出	4000Vac	

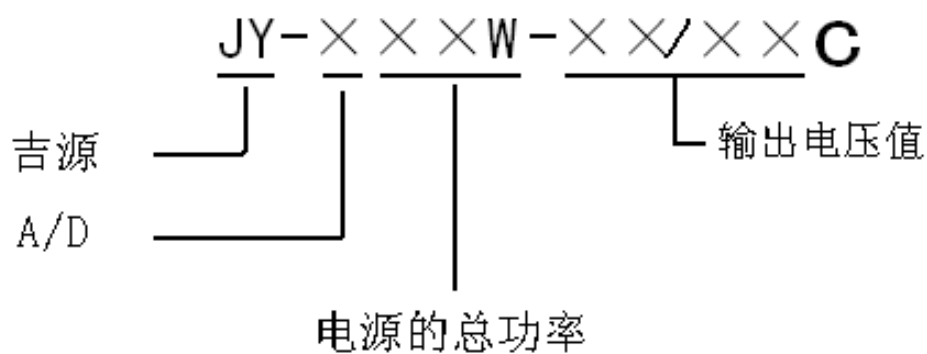
	输出-输出	4000Vac
EMC	脉冲群	IIEC 61000-4-4、GB/T 176266.4-2008 4 级
	静电放电	IIEC 61000-4-2、GB/T 176266.2-2006 4 级
	辐射电磁场	IIEC 61000-4-3、GB/T 176266.3-2006 4 级
	浪涌	IIEC 61000-4-5、GB/T 176266.5-2008 4 级
规格	外型尺寸	58.4×40.6×30mm(±0.5mm)
	重量	50g
	冷却方式	自然风冷却
环境	工作温度	-25℃——+70℃
	存储温度	-40℃——+85℃
	震动	10~55Hz, 19.6m/s <sup>2</sup> , 沿 X、Y、Z 轴各 60 分钟
	冲击	196.1m/s <sup>2</sup> (20G), 11ms, 沿 X、Y、Z 轴各 1 次
	湿度	100%RH
	MTBF	>200,000 h @ 25° C (MIL-HDBK-217F)

◆安装尺寸及安装位置:



外型尺寸：长58.4mm×宽40.6mm ×高30mm

◆命名方法：



- 1、 JY ： 为产品简称；
- 2、 A/D/H: A表示为交流输入，D表示为直流输入，H为超宽电压输入，前面有数字3的则表示三相输入，没有3则表示单相输入；
- 3、 ××W: 表示模块电源的额定输出功率值；
- 4、 ××/××: 表示每路输出的电压值；
- 5、 C表示为敞开式，不进行灌封。

注：用户可根据自身的需求，专门定制输出路数和输出电压值。

**联系方式:**

销售地址: 南京市玄武区花园路8号4号楼

工厂地址: 合肥市望江西路800号合肥创新产业园C1楼

联系人: 王先生

手机: 18651675088 13913979013

电话: 025-86978956

传真: 025-86978955

邮箱: lwang728@126.com