

◆产品概述

JY-A6W-05±12 是根据国家电网标准 Q / GDW 354-2009 《智能电能表功能规范》和国家电网科（2009）1395 号文件《电力用户用电信息采集系统功能规范》，专门设计的宽电压范围输入，高功率输出的一款敞开式系列模块电源。该模块电源具有体积小、价格低、长寿命、动态响应好等特点。输出电压值可根据用户的具体设计要求，进行定制。

◆产品特点：

- 1、宽电压输入范围，AC85V—AC286V连续工作；
- 2、输出动态响应好，满足瞬间大电流需求；
- 3、过电压保护和输出短路保护；
- 4、电磁兼容满足标准4级；
- 5、输入、输出之间绝缘强度大于2500VAC；
- 6、可靠性、安全性好，满足严酷的环境要求；
- 7、符合绿色电源的要求。



◆主要技术指标：

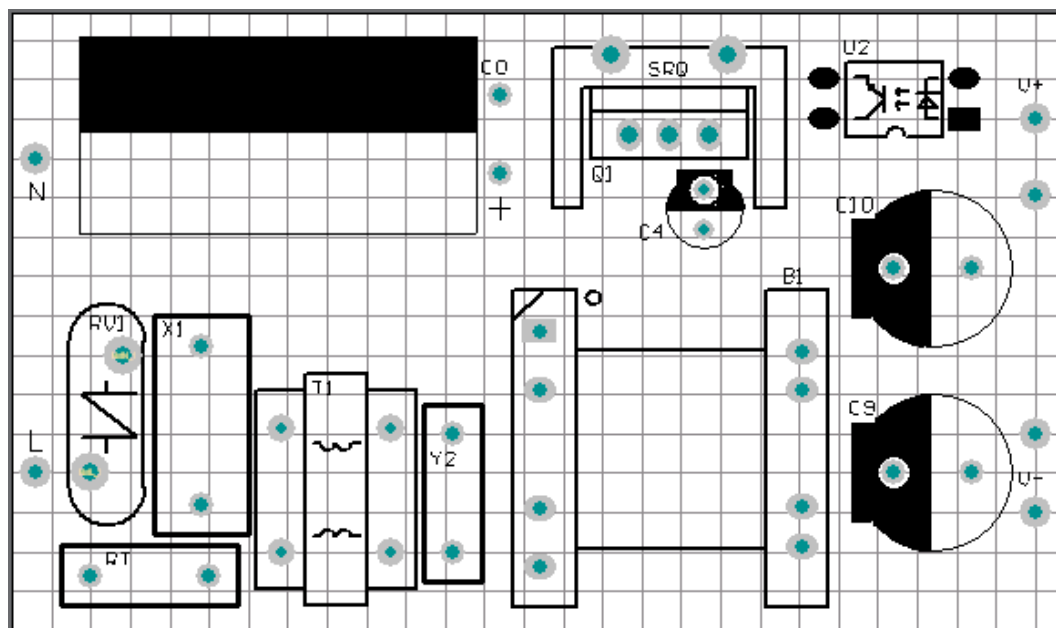
输入	输入电压	AC 85V ——286V	
	输入电流	80mA——25mA	
	泄漏电流	≤0.5mA	
输出	输出额定功率	6W	
	输出最小负荷	≥5%	
	输出纹波噪声	≤0.5% Vout+50mV (Vp-p)	
	输出短路保护	自恢复	
	输出过压保护	自恢复	
	输出电压精度	V1=5V ±2%	V2= ±12V ±3%
	电压调整率	1%	3%
	负载调整率	1%	3%
	额定输出电流	800mA	60mA
	输出峰值电流	850mA	100mA

绝缘强度	输入-输出	2500Vac
EMC	脉冲群	IIEC 61000-4-4、GB/T 176266.4—2008 4 级
	静电放电	IIEC 61000-4-2、GB/T 176266.2—2006 4 级
	辐射电磁场	IIEC 61000-4-3、GB/T 176266.3—2006 4 级
	浪涌	IIEC 61000-4-5、GB/T 176266.5—2008 4 级
规格	外型尺寸	50mm×36mm×32mm
	重量	50g
	冷却方式	自然风冷却
环境	工作温度	-25℃——+70℃
	存储温度	-40℃——+105℃
	震动	10~55Hz, 19.6m/s ² , 沿X、Y、Z轴各60 分钟
	冲击	196.1m/s ² (20G), 11ms, 沿X、Y、Z轴各1 次
	湿度	100%RH
	MTBF	>200,000 h @ 25° C (MIL-HDBK-217F)

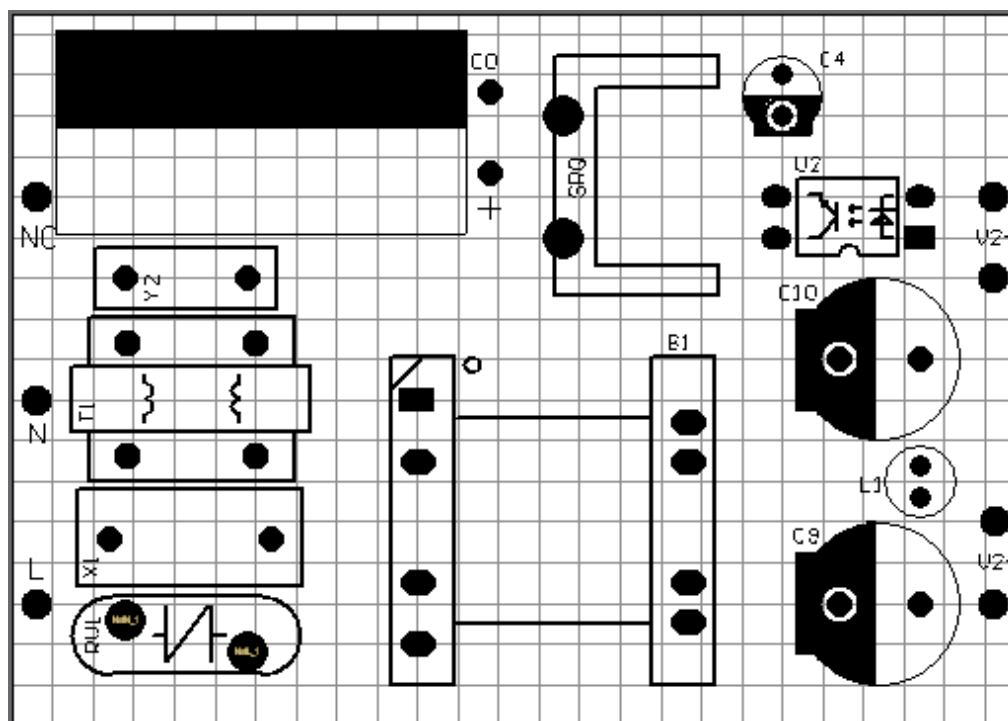
◆引脚定义:

引脚编号	输出定义	脚编号	输出定义
1	NC	4	V-
2	N	5	V-
3	L	6	V+
		7	V+

◆安装尺寸及安装位置:

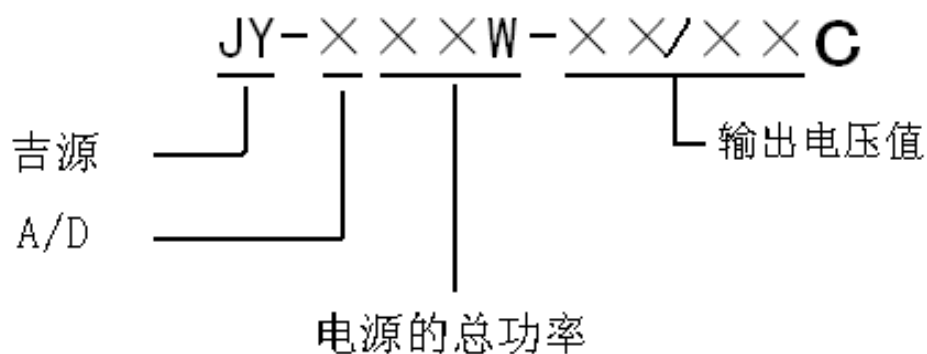


原版: 长×宽=68×40



改版: 长×宽=63×45

◆命名方法:



- 1、JY : 为产品的简称;
- 2、A/D/H: A表示为交流输入, D表示为直流输入, H为超宽电压输入;
- 3、××W: 表示模块电源的额定输出功率值;
- 4、××/××: 表示每路输出的电压值;
- 5、C表示为敞开式, 不进行灌封。

注: 用户可根据自身的需求, 专门定制输出路数和输出电压值。

联系方式:

销售地址: 南京市玄武区花园路8号4号楼

工厂地址: 合肥市望江西路800号合肥创新产业园C1楼

联系人: 王先生

手机: 18651675088 13913979013

电话: 025-86978956

传真: 025-86978955

邮箱: lwang728@126.com