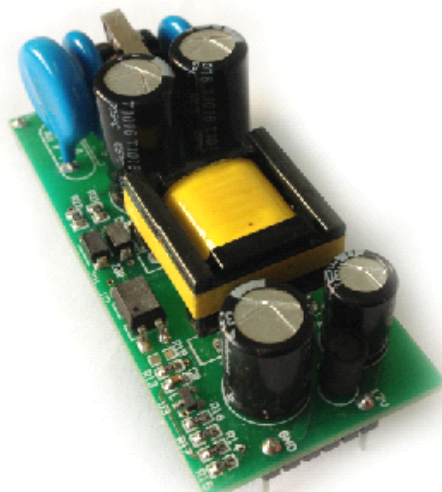


### ◆产品概述

JY-A15W-12C 系列电源，是根据国家电网标准 Q / GDW 354-2009 《智能电能表功能规范》和国家电网科（2009）1395 号文件《电力用户用电信息采集系统功能规范》，专门设计的宽电压范围输入，高功率输出的一款敞开式系列模块电源。该模块电源具有体积小、价格低、长寿命、动态响应好等特点。输出电压值可根据用户的具体设计要求，进行定制。

### ◆产品特点：

- 1、宽电压输入范围，AC100V—AC286V连续工作；
- 2、输出动态响应好，满足GPRS（CDMA）或载波通讯的短时间峰值电流要求；
- 3、过电压保护和输出短路保护。
- 4、电磁兼容满足标准4级；
- 5、输入、输出之间绝缘强度大于2500VAC；
- 6、可靠性、安全性好，满足严酷的环境要求；
- 7、符合绿色电源的要求。



### ◆主要技术指标：

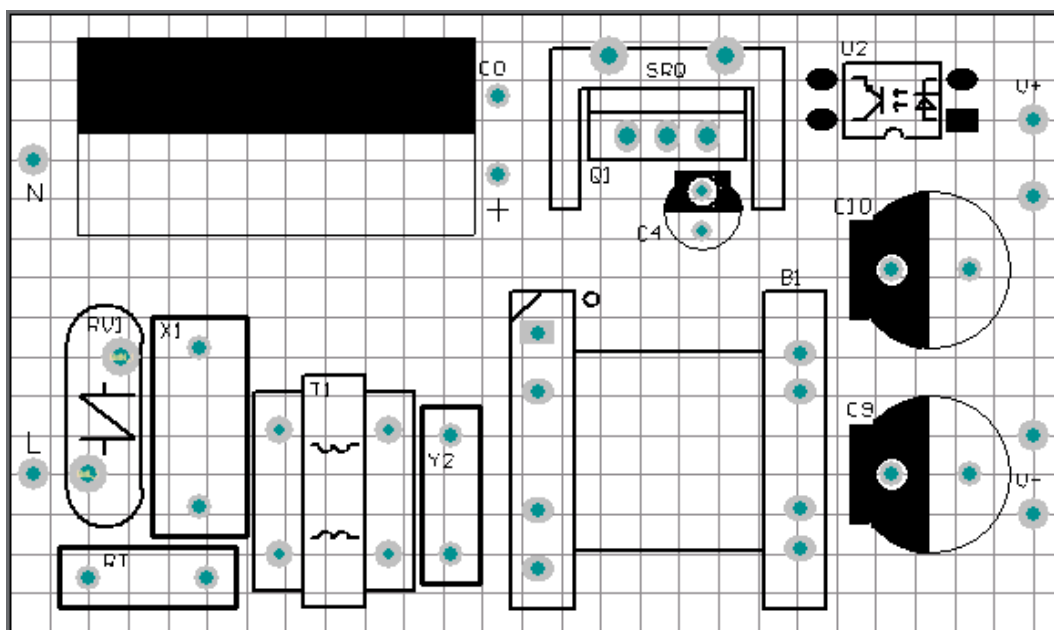
输入	输入电压	AC 100V ——286V
	输入过压保护	AC 298V±10V
	输入电流	200mA——70mA
	泄漏电流	≤0.5mA
输出	输出额定功率	15W
	输出最小负荷	≥5%
	输出纹波噪声	≤0.5% Vout+50mV (Vp-p)
	输出短路保护	自恢复
	输出过压保护	自恢复
	输出电压精度	V1=12V±1%
	电压调整率	1%

	负载调整率	1%
	额定输出电流	1250mA
	输出峰值电流	1500mA
绝缘强度	输入-输出	2500Vac
EMC	脉冲群	IIEC 61000-4-4、GB/T 17626.4—2008 4 级
	静电放电	IIEC 61000-4-2、GB/T 17626.2—2006 4 级
	辐射电磁场	IIEC 61000-4-3、GB/T 17626.3—2006 4 级
	浪涌	IIEC 61000-4-5、GB/T 17626.5—2008 4 级
规格	外型尺寸	原: 68×40×25mm; 新63×45×25mm (±0.5mm)
	重量	85g
	冷却方式	自然风冷却
环境	工作温度	-25℃——+70℃
	存储温度	-40℃——+105℃
	震动	10~55Hz, 19.6m/s <sup>2</sup> , 沿X、Y、Z轴各60 分钟
	冲击	196.1m/s <sup>2</sup> (20G), 11ms, 沿X、Y、Z轴各1 次
	湿度	100%RH
	MTBF	>200,000 h @ 25° C (MIL-HDBK-217F)

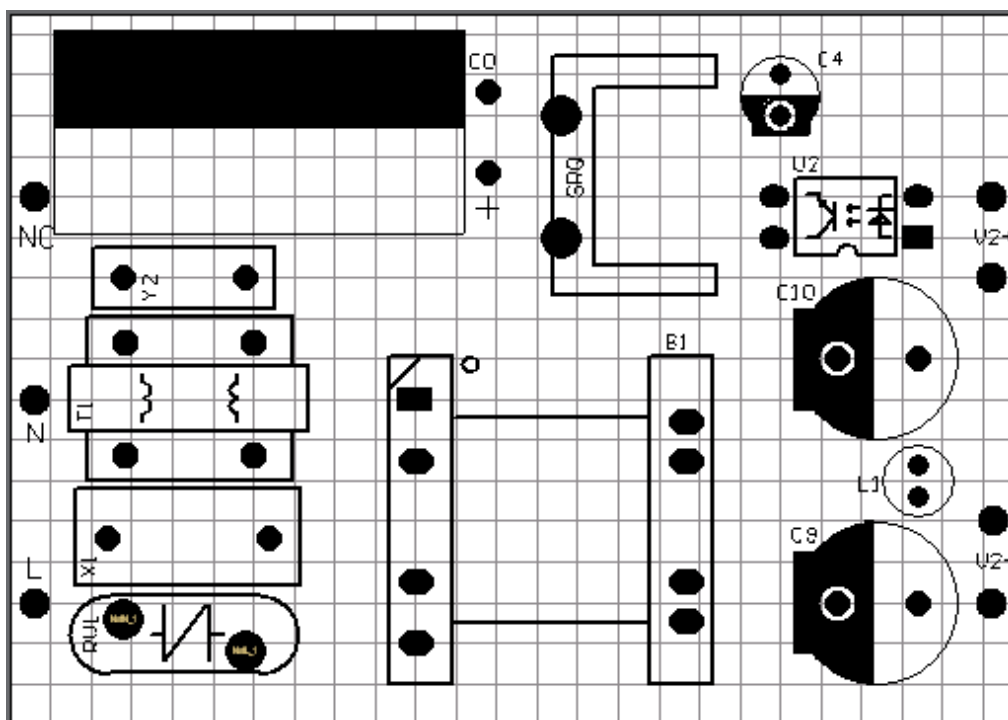
## ◆引脚定义:

引脚编号	输出定义	脚编号	输出定义
1	NC	4	V-
2	N	5	V-
3	L	6	V+
		7	V+

◆安装尺寸及安装位置:

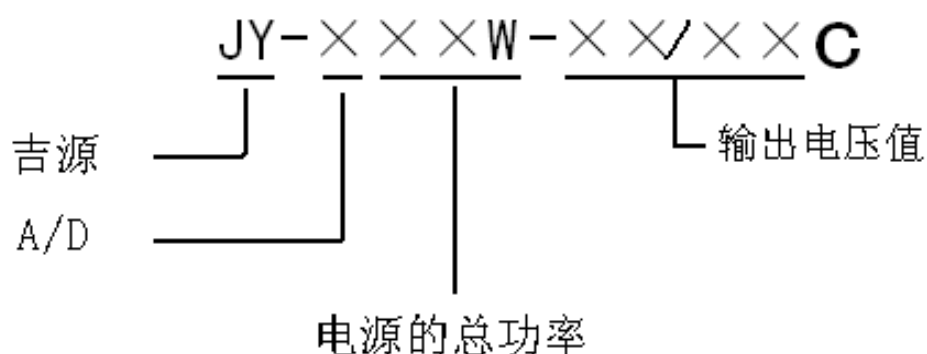


原版: 长×宽=68×40



改版: 长×宽=63×45

◆命名方法:



- 1、JY：为产品的简称；
- 2、A/D/H：A表示为交流输入，D表示为直流输入，H为超宽电压输入；
- 3、××W：表示模块电源的额定输出功率值；
- 4、××/××：表示每路输出的电压值；
- 5、C表示为敞开式，不进行灌封。

注：用户可根据自身的需求，专门定制输出路数和输出电压值。

联系方式:

销售地址：南京市玄武区花园路8号4号楼

工厂地址：合肥市望江西路800号合肥创新产业园C1楼

联系人：王先生

手机：18651675088 13913979013

电话：025-86978956

传真：025-86978955

邮箱：lwang728@126.com

