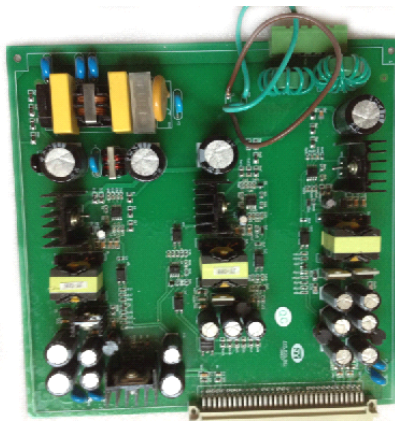


◆产品概述

JY-A150W-5C型电源，是根据客户要求，专门为电力保护设备定制的一款插板式电源。该电源具有输入电压范围宽、动态响应好、可靠性高、寿命长、绿色高效等特点。输出电压值可根据用户的具体设计要求，进行定制。

◆产品特点：

- 1、单相交流输入；
- 2、输出动态响应好；
- 3、电磁兼容满足标准4级；
- 4、输入/输出之间绝缘强度大于2500VAC；
- 5、可靠性高，满足严酷的环境要求；
- 6、符合绿色电源的要求。



◆主要技术指标：

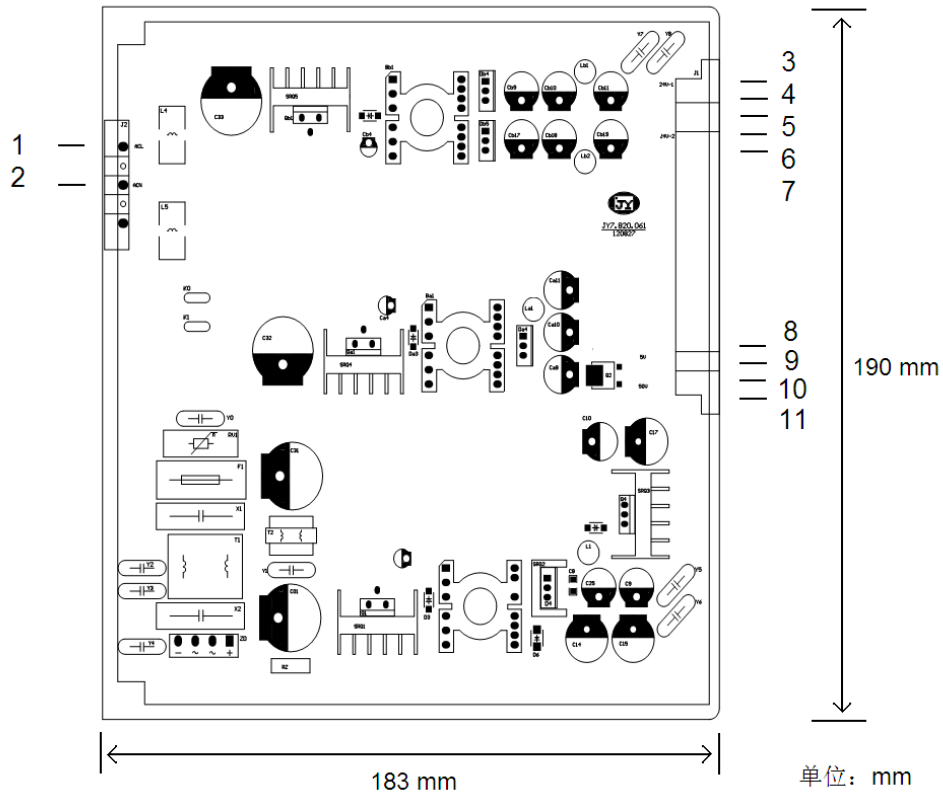
输入	输入电压	AC 80V ——280V			
	电压频率	47-65Hz			
	输入电流	2400mA——750mA			
	泄漏电流	≤0.5mA			
	效率	≥80%			
	待机功耗	≤1.8 W			
输出	输出额定功率	150W			
	输出最大功率	180W (0.5H)			
	输出最小负荷	≥10%			
	输出纹波噪声	≤0.5% Vout+50mV (Vp-p)			
	输出电压精度	V1=5V±1%	V2=50V±5%	V3=24V±1%	V4=±24V±2%
	电压调整率	1%	2%	1%	2%
	负载调整率	1%	5%	1%	5%
	额定输出电流	3000mA	600mA	2000mA	1000mA
	最大输出电流	3500mA	700mA	2200mA	1200mA
	输出短路保护	自恢复			

绝缘强度	输入-输出	2500VAC 1分钟 $I_{co} \leq 1mA$
EMC	脉冲群	IIEC 61000-4-4、GB/T 176266.4-2008 4级
	静电放电	IIEC 61000-4-2、GB/T 176266.2-2006 4级
	辐射电磁场	IIEC 61000-4-3、GB/T 176266.3-2006 4级
	浪涌	IIEC 61000-4-5、GB/T 176266.5-2008 4级
规格	外型尺寸	190mm×183mm×30mm(±1mm)
	重量	450g
	冷却方式	自然风冷却
环境	工作温度	-40℃——+70℃
	存储温度	-40℃——+105℃
	震动	10~55Hz, 19.6m/s ² , 沿X、Y、Z轴各60分钟
	冲击	196.1m/s ² (20G), 11ms, 沿X、Y、Z轴各1次
	湿度	100%RH
	MTBF	>200,000 h @ 25° C (MIL-HDBK-217F)

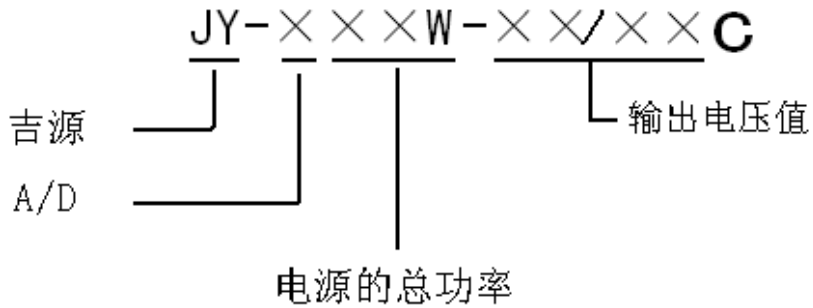
◆引脚定义:

引脚编号	名称	功能定义	引脚编号	名称	功能定义
1	ACL	交流电压火线	8	GND	5V接地
2	ACN	交流电压零线	9	5V	5V输出
3	24V-1	24V输出	10	G3	50V接地
4	G1	24V接地	11	50V	50V输出
5	+24V	+24V输出			
6	G2	±24V接地			
7	-24V	-24V输出			

◆安装尺寸及安装位置:



◆命名方式:



- 1、 JY : 为产品的简称;
- 2、 A/D/H: A表示为交流输入, D表示为直流输入, H为超宽电压输入;
- 3、 ××W: 表示模块电源的额定输出功率值;
- 4、 ××/××: 表示每路输出的电压值;
- 5、 C表示为敞开式, 不进行灌封。

注: 用户可根据自身的需求, 专门定制输出路数和输出电压值。

联系方式:

销售地址: 南京市玄武区花园路8号4号楼

工厂地址: 合肥市望江西路800号合肥创新产业园C1楼

联系人: 王先生

手机: 18651675088 13913979013

电话: 025-86978956

传真: 025-86978955

邮箱: lwang728@126.com