



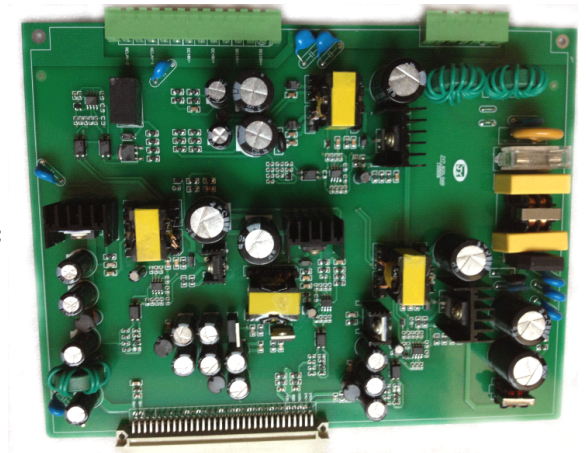
JY-A150W-6C 宽压高隔离 AC/DC 电源模块产品手册

◆产品概述

JY-A150W-6C型电源，是根据客户要求，专门为电力保护设备定制的一款插板式电源。该电源具有输入电压范围宽、动态响应好、可靠性高、寿命长、绿色高效等特点。输出电压值可根据用户的具体设计要求，进行定制。

◆产品特点：

- 1、 单相交流输入；
- 2、 输出动态响应好；
- 3、 电磁兼容满足标准4级；
- 4、 输入/输出之间绝缘强度大于2500VAC；
- 5、 可靠性高，满足严酷的环境要求；
- 6、 符合绿色电源的要求。



◆主要技术指标：

输入	输入电压	AC 80V ——280V				
	电压频率	47-65Hz				
	输入电流	2400mA——750mA				
	泄漏电流	≤0.5mA				
	效率	≥80%				
	待机功耗	≤1.8 W				
输出	输出额定功率	150W				
	输出最大功率	180W (0.5H)				
	输出最小负荷	≥10%				
	输出纹波噪声	≤0.5% Vout+50mV (Vp-p)				
	输出电压精度	V1=5V ± 1%	V2=24V ± 1%	V3=± 15V ± 1%	V4=110V ± 5%	V5=48V ± 5%
	电压调整率	1%	1%	1%	2%	2%
	负载调整率	1%	1%	1%	5%	5%

	额定输出电流	5000mA	2000mA	1000mA	300mA	300mA
	最大输出电流	5500mA	2200mA	1200mA	400mA	400mA
	输出短路保护	自恢复				
绝缘强度	输入-输出	2500VAC 1分钟 $I_{co} \leq 1mA$				
EMC	脉冲群	IIEC 61000-4-4、GB/T 17626.4-2008 4级				
	静电放电	IIEC 61000-4-2、GB/T 17626.2-2006 4级				
	辐射电磁场	IIEC 61000-4-3、GB/T 17626.3-2006 4级				
	浪涌	IIEC 61000-4-5、GB/T 17626.5-2008 4级				
规格	外型尺寸	238mm×180mm×30mm(±1mm)				
	重量	500g				
	冷却方式	自然风冷却				
环境	工作温度	-40℃——+70℃				
	存储温度	-40℃——+105℃				
	震动	10~55Hz, 19.6m/s ² , 沿X、Y、Z轴各60分钟				
	冲击	196.1m/s ² (20G), 11ms, 沿X、Y、Z轴各1次				
	湿度	100%RH				
	MTBF	>200,000 h @ 25° C (MIL-HDBK-217F)				

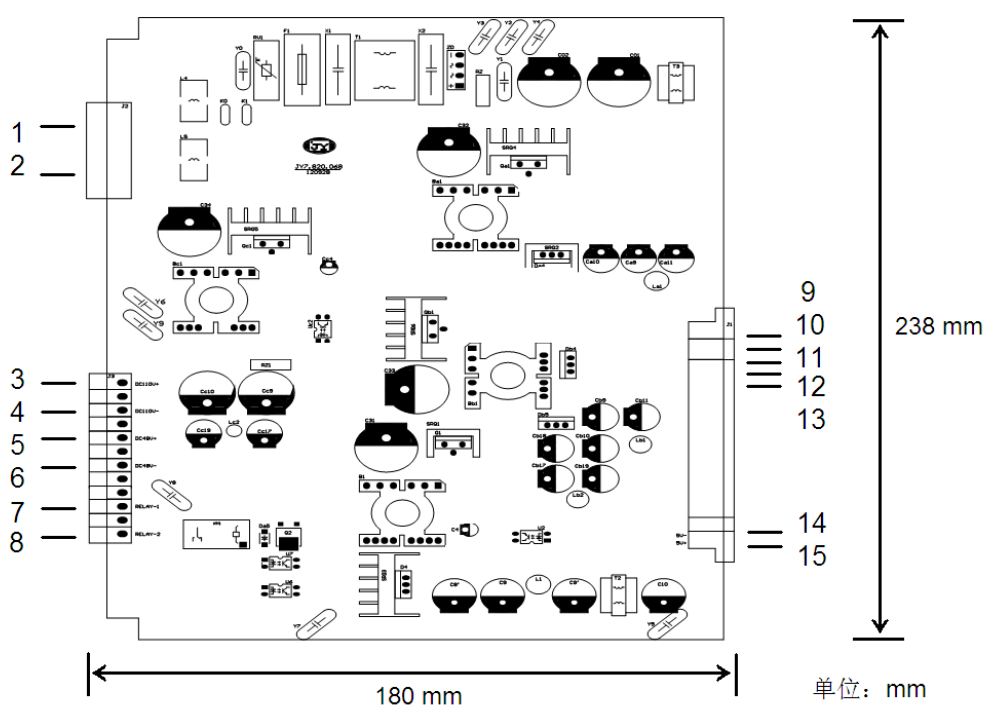
注：V4、V5输出为同一组控制电源，输出控制回路可以由用户用跳线的方式选择，出厂时选择为V4主控制。

◆引脚定义：

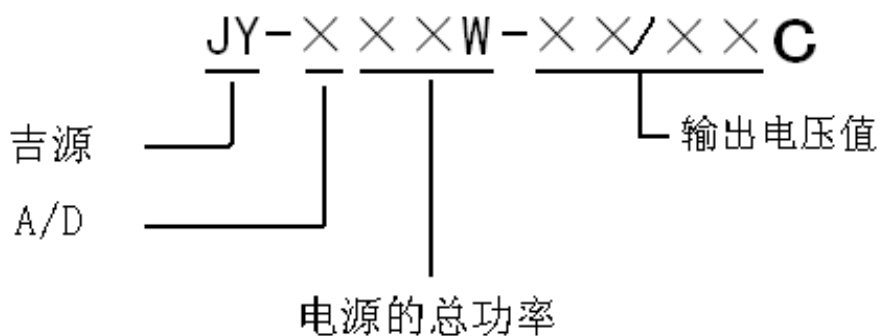
引脚编号	名称	功能定义	引脚编号	名称	功能定义
1	ACL	交流电压火线	9	24V+	24V输出
2	ACN	交流电压零线	10	24V-	24V接地
3	DC110V+	110V输出	11	+15V	+15V输出
4	DC110V-	110V接地	12	GND	±15V接地

5	DC48V+	48V输出	13	-15V	-15V输出
6	DC48V-	48V接地	14	5V-	5V接地
7	RELAY-1	继电器输出	15	5V+	5V输出
8	RELAY-2	继电器输出			

◆安装尺寸及安装位置:



◆命名方式:



- 1、 JY : 为产品的简称;
- 2、 A/D/H: A表示为交流输入, D表示为直流输入, H为超宽电压输入;
- 3、 $\times\times W$: 表示模块电源的额定输出功率值;
- 4、 $\times\times/\times\times$: 表示每路输出的电压值;
- 5、 C表示为敞开式, 不进行灌封。

注: 用户可根据自身的需求, 专门定制输出路数和输出电压值。

联系方式:

销售地址: 南京市玄武区花园路8号4号楼

工厂地址: 合肥市望江西路800号合肥创新产业园C1楼

联系人: 王先生

手机: 18651675088 13913979013

电话: 025-86978956

传真: 025-86978955

邮箱: lwang728@126.com