

# 瑞士 keller 压阻式压力变送器

## 绝压和表压

Y 系列压力变送器具有很小的温度误差，这是因为采用了一个内含温度传感器的附加电路，这个电路将温度区间分成 1.5K 宽度的小区间，每个小区间的零度温度系数和温度补偿系数经过分别计算后写入附加电路。在操作的过程中，这些参数值根据温度范围，提供给相应模拟量信号进行补偿。这样，变送器的每一个温度都是“校准温度”，精度理论就主要由线性来决定。120 个区间，代表了在 180K 温度范围内可能出现的温度，温度范围越宽，就需要越多的试验，来减少数学模型的误差。

23(S)Y/25Y 具有极强的电磁干扰耐受性，甚至与 CE 中关于辐射和传导标准相比，该系列也有着数十倍的优势。

- **Series 23Y**            0.2...2bar            浮动安装变送器, 内部 O 型圈
- **Series 23SY**        1...1000bar        全焊式(无内部密封)
- **Series 25Y**            0.5...600bar        平膜片, 全焊式

## SERIES 23 (S)Y / 25 Y



Series 23 (S)Y

## 全系列

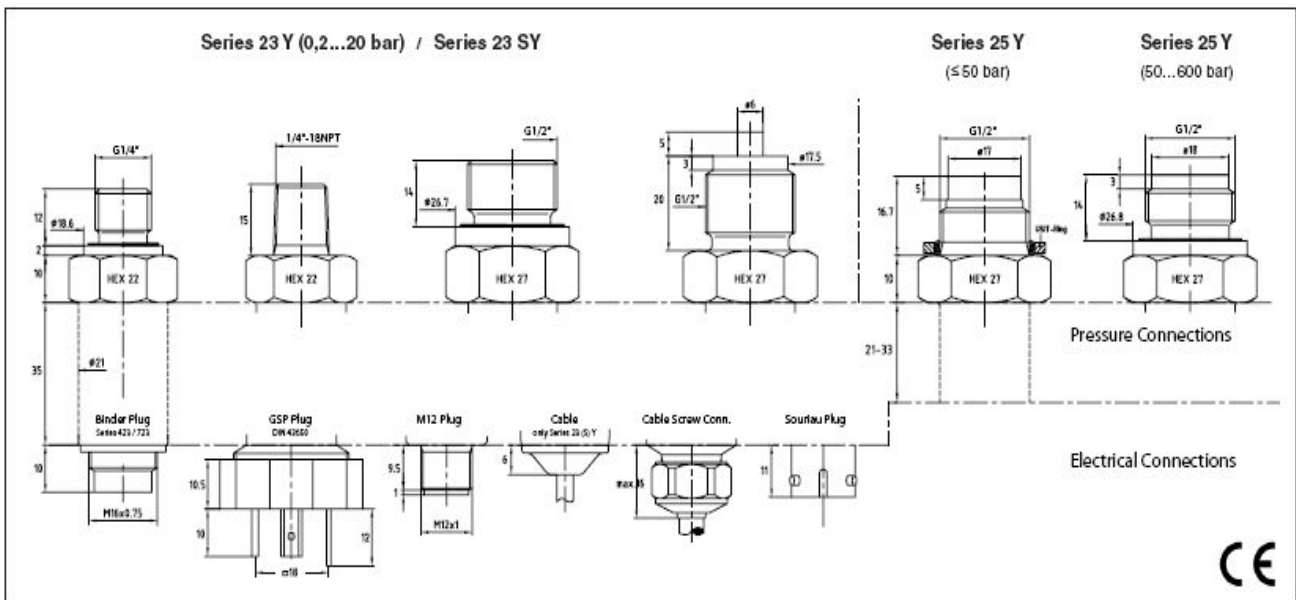
绝压，大气压，表压(正压和负压)。多个额定压力范围，电流或电压输出

## 灵活性

应用了模块化概念，利用备品压力传感器快速经济的进行制造，根据用户需求不同可以有多种选择和变化：压力范围，压力接头，信号输出，电气连接等等。



Series 25 Y



压力范围 (FS) bar

PA (A) /PR-23Y	-1	-0.5	-0.2	0.2	0.5	1	2										
PA (A) /PR-23SY (PR≤20bar)	-1					1	2	5	10	20	50	100	200	400	600	1000	
PA (A) /PR-25Y (PR≤20bar)	-1	-0.5			0.5	1	2	5	10	20	50	100	200	400	600		
过压	-1	-1	-1	2.5	2.5	3	4	10	20	40	100	200	300	600	900	1100	

PAA: 绝压, 零点在真空 PA: 密封表压, 零点在标准大气压. PR: 通气表压, 零点在环境气压。

		总误差 <sup>2)</sup> 0...50°C		总误差 <sup>2)</sup> -10...80°C	
压力范围	典型线性 <sup>1)</sup>	典型	最大	典型	最大
2...1000bar	±0.1%FS	±0.15%FS	±0.2%FS	±0.2%FS	±0.7%FS
0.5...2bar	±0.15%FS	±0.2%FS	±0.5%FS	±0.5%FS	±1.5%FS
0.2...0.5bar	±0.50%FS	±2mbar	±5mbar	±3mbar	±7.5mbar

1) 最符合直线, 包含迟滞和重复性 2) 线性+迟滞+重复性+温度系数+零点+量程漂移

储存/使用温度	-40-100°C
稳定性	压力>2bar 典型 0.1%FS, 最大 0.2% FS
	压力≤2bar 典型 2mbar, 最大 4mbar

类型	2 线	3 线	3 线	3 线
信号输出	4...20mA	0...10V	0...5V	0.5...4.5V
信号输出限制	3.2...22, 3mA	-1.2...11.2V	-0.6...5.6V	0.1...4.9V
供电	8...32VDC	13...32VDC	8...32VDC	8...32VDC
负荷	<(U-8V)/0.025A	>5KΩ	>5KΩ	>5KΩ
频率	2kHz	2kHz	2kHz	2kHz
能耗		最大 5mA	最大 5mA	最大 4mA
电气接头	接头类: Binder-423/723 (5 柱), GSP (DIN43650), M12 (4 柱), Souriau (MIL-C26482)			
	电缆			
压力接头	Series 23 (S) Y: G1/4", 1/4" -18NPT, G1/2" Mano Series 25Y G1/2"			
响应时间	(0...99%) <5ms			
绝缘	>10MΩ @300VDC			
EMC	EN61000-6-2:2005 / EN61000-6-3:2007 / EN61326-2-3:2006			
体积变化	<0.1mm <sup>3</sup>			
接液材质	316L AISI			
	USIT 或氟橡胶 O 型圈 (无内部密封, 除 23Y 外)			
防护等级	接头: IP65...IP67 (与配对接头相连, 取决于连接情况) 电缆: IP54, 螺纹电缆连接可达到 IP68			
重量	≈120g (依种类而定)			
持久性	>10×10 <sup>6</sup> 次 0...100% FS @25°C			
填充油	硅油			
可选				
温度范围	-40...120°C间的任何温度区间			
填充油	耐氟油, 橄榄油, 低温油 (-55°C)			
压力、电气接头	依用户需求			