

RÖNTGENFLUORESZENZ X-RAY FLUORESCENCE ANALYSER

德國宏德分析儀器有限公司

Röntgenfluoreszenz X 射線螢光分析儀



無論是很大的汽車部件、衛浴器具，還是很小的半導體支架、接插端子、金銀首飾，德國宏德公司都一一有理想的儀器去進行測量。德國宏德提供的都是高效率、低成本的測量儀器，它廣泛應用於各類電鍍工件的鍍層測厚及貴重首飾的成色分析，簡單易用，維護方便，絕對是節省生產成本的好幫手。

YiLang INSTRUMENTS

上海益朗儀器有限公司

上海市嘉定區臨夏路 256 號上海電子商城 5 號樓 904 室

Tel : 021-69005726 Fax : 021-61732104

Website : <http://www.shylyq.com> E-mail : deen@shylyq.com

Compact eco



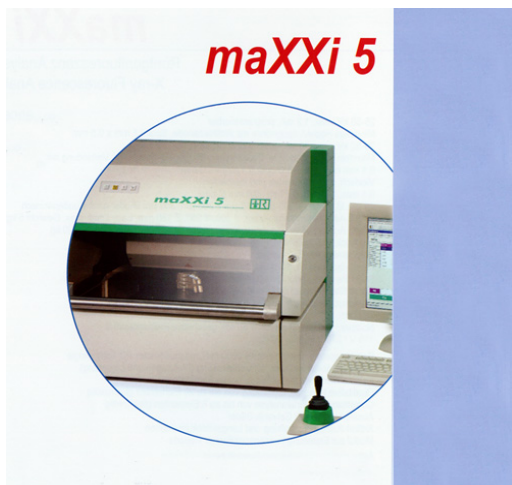
小巧獨特的設計,為您盡可能節省成本,是進口螢光分析儀最實惠的產品,適合中小工件的測量,功能實用,準確性高,是五金、首飾、端子等行業的首選。

Compact 5/5PIN



輕巧的設計,半開放式測試箱,可容納大件的PCB產品,功能強大,可配合鐳射自動對焦,全方位自動樣片台等功能使用。適合中小工件及PCB等產品行業。Compact 5 PIN更配備了半導體電子冷卻檢測器,令解析度數倍提高,可測量非常薄的鍍層,滿足於半導體電子工業的應用。

maXXi5



寬大的測試箱,精簡的配置,同樣為您盡可能節約成本,卻能測量較大的工件。升級能力強大,可配合鐳射自動對焦,全方位自動樣片台等使用。適用於汽車、五金、PCB等行業。

MaXXi 5/PIN

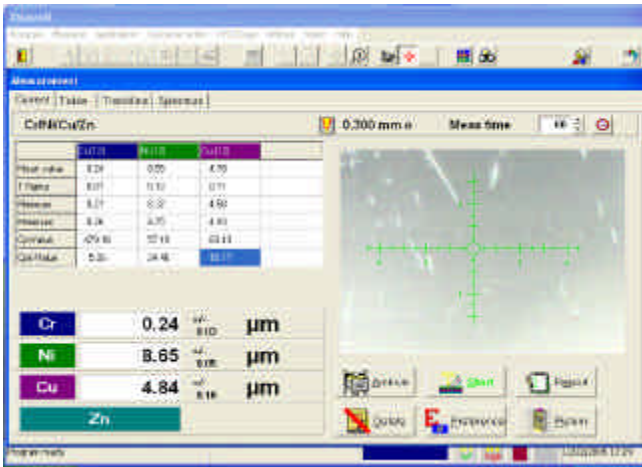


豪華的設計,寬大的測試箱,集所有優點於一身。maXXi 5/PIN更配備半導體電子冷卻檢測器,令儀器的綜合性能指數變得無出其右。適合各類行業使用。

綜合性能：可進行鍍層分析，鍍液分析，定性分析，定量分析

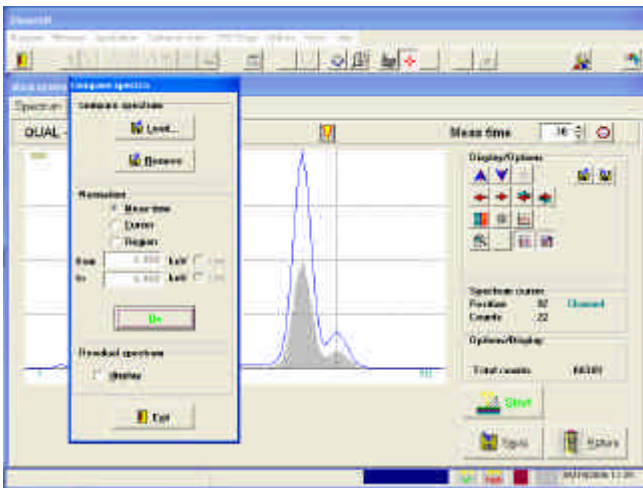
鍍層分析

可分析三層厚度，獨有的 FP 分析軟體，真正能做到無厚度標準片亦能進行準確測量（需要配合純材料），為您大大節省購買標準片的成本。完全超越其他品牌的所謂 FP 軟體。



光譜對比功能

可將樣品的光譜和標準件的光譜進行對比，可確定樣品與標準件的差別，從而控制來料的純度。



統計功能

能夠將測量結果進行系統分析統計，方便有效地控制品質。

```

Unit number      : 
Unit description : Compact eco/GoldCheck
Tube             : Toshiba, Anode : 7A, Window : 1A

Condition
High voltage     : 50 kV
Tube current    : 5.00
Measurement time: 20 s
Collimator      : 0.300 mm o

Job details
Application      : Ag/Fe

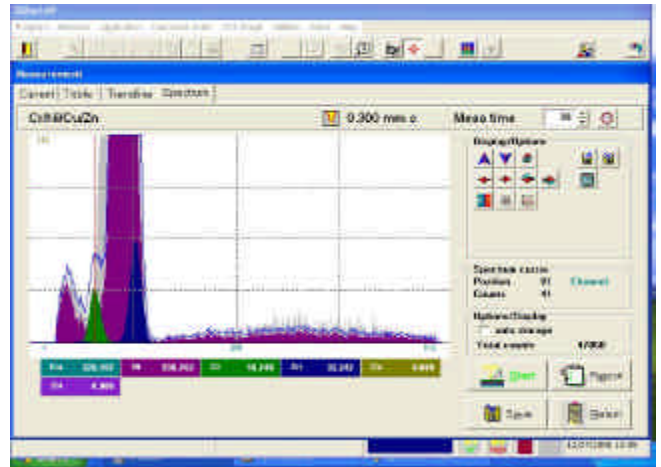
Tolerances
Element Target lower limit upper limit winch
Ag        985.51      0.00      1011.02

Results
cur_Ag (winch)  /-      Date      Time
1              1.65    02/08/2006  10:29:59
2              1.35    02/08/2006  10:32:28
3              1.38    02/08/2006  10:34:10
4              210.48  02/08/2006  10:38:07
5              309.84    02/08/2006  10:39:32

Statistics overview
Ag (48)
Mean value     194.61
1 Sigma        98.15
Minimum        78.55
Maximum        455.52
Cp-Value       3.08
Cpk-Value      0.66
    
```

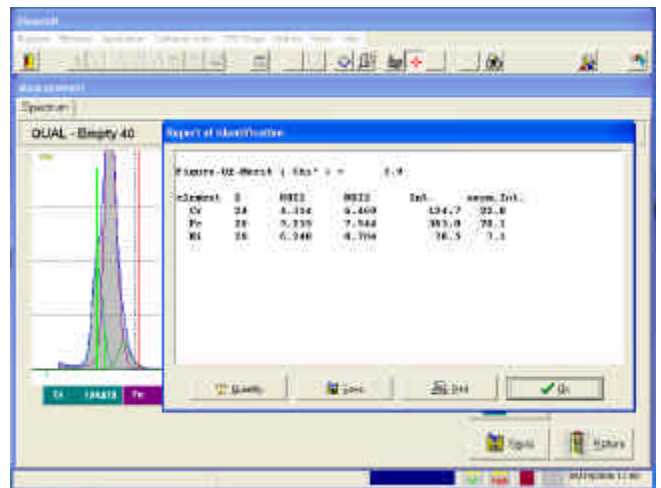
定性分析

可定性分析 20 多種金屬元素，並可粗略估算成份含量。



定量分析

可定量分析 20 多種金屬元素的成份含量。



鍍液分析

可分析鍍液的主成份濃度（如鍍鎳藥水的鎳離子濃度，鍍銅藥水的銅離子濃度等），簡單的核對方式，無需購買標準藥液。



規格參數

	Compact eco	Compact 5/5PIN	MaXXi 4	MaXXi 5/5PIN
HV 電源	25-50KV, 1.2mA			
X 光管	鎢(W)靶,光點 0.5mm*0.5mm. 可選升級至: 微焦管,Be 窗,光點 85um*85um.			
准直器	單個:0.3mm or 0.5mm	單個:0.1mm or 0.3mm or 0.1mm*0.3mm. 可選四個組合:0.1mm,0.2mm,0.3mm,0.4mm or 50um,75um*200um,150um*300um,300um or 特別訂造.		
樣品台	NO XY, Z 軸 60mm	可選 X,Y,Z 全自動樣品台: X100mm,Y85mm,Z60mm	NO XY, Z 軸 60mm. 可選 X,Y,Z 全自動 樣品台: X140mm,Y80mm, Z190mm	NO XY, Z 軸 60mm. 可選 X,Y,Z 全自動樣 品台: X300mm,Y250mm,Z 180mm
樣品定位	手動定位	操縱杆,點射,鐳射對焦(需配合自動樣品台)		
放大倍數	20X		40X/80X	
安全性能	通過德國 PTB 安全驗證,符合德國最高安全法規標準			
測試箱	H6cm,W38cm,D37cm	H6cm,W35cm,D38cm	H39cm,W59cm,D40cm	H35cm,W60cm,D50cm
外型尺寸	H35cm,W40cm,D60cm	H45cm,W40cm,D65cm	H59cm,W65cm,D70cm	H67cm,W60cm,D75cm
主電源	110V/230V, 60Hz/50Hz.			
X-MasteR	作業系統 FOR WINDOWS 2000/NT/XP			
u- MasteR	測厚模式			
Fun-MasteR	基本參數法(FP)校對模組			
Element-MasteR	定性分析模組,一次最多可分析 20 種元素			
%-MasteR	定量分析模組,一次最多可分析 8 種元素			
Liquid-MasteR	電鍍藥液分析模組			
Data-MasteR	資料統計模組.			
Report-MasteR	報告編輯模組.			