

PRC
SERIES



ONE-TOUCH LOCK ROUND TYPE
ワンタッチロック丸形コネクタ

PRC 03 / 04 / 05 / 07 SERIES

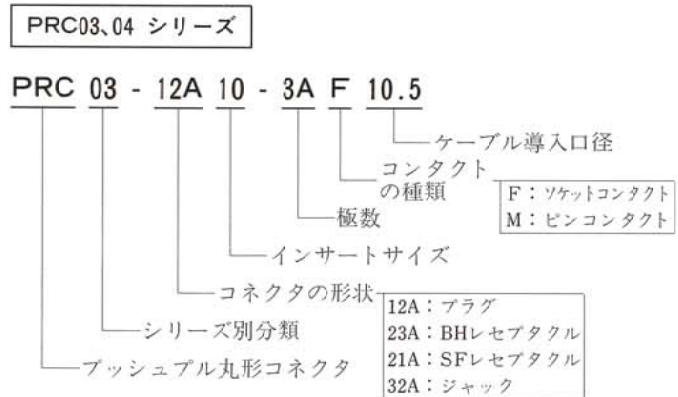
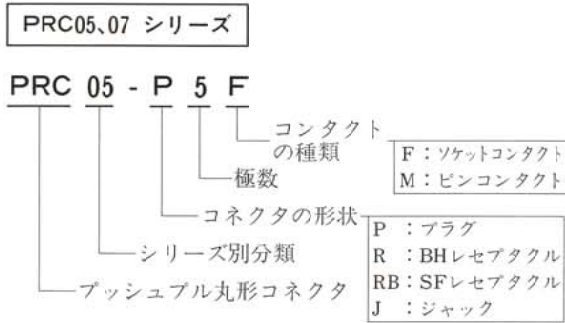
TMW
T.M.W.

多治見無線電機株式会社

PRCシリーズ (ワンタッチロック/丸形コネクタ)

PRC03、04、05、07シリーズは当社オリジナルのワンタッチロックコネクタで、長年にわたり、計測、産業用コネクタとして多大な評価を受けております。PRCシリーズは迅速かつ確実な着脱操作が可能で、振動、衝撃に対し緩みを生ずることはありません。着脱時に回転の操作を行わないので狭い場所での操作及び高密度配列が可能です。尚PRC03シリーズは日本非破壊検査協会の規格品 (NDIS 4102-69) として制定されております。

○品名構成



○仕様

PRC07シリーズ

インサート番号	6-8	9-12
極数	8	12
インサート配列		
定格電流	2 A	
定格電圧 (AC, V, rms)	100 V	
耐電圧 (AC, V, rms)	300 V	
接触抵抗	25mΩ以下	
絶縁抵抗	DC100V 1,000MΩ以上	
使用温度範囲	-25℃~+85℃	
適合電線	A.W.G. #	AWG #26以下
	公称断面積	0.1mm ² 以下
	線外径	0.5φ以下

○材料および仕上げ

部品名	材質 / 仕上げ		
	05、07シリーズ	03シリーズ	04シリーズ
外装 (シェル)	黄銅 ニッケル	亜鉛合金 梨地ニッケル	アルミニウム合金 原色アルマイト
ピンコネクタ	銅合金 (ニッケル下地)	銅合金 (ニッケル下地)	銅合金 (ニッケル下地)
ソケットコネクタ	銅合金 (ニッケル下地)	銅合金 (ニッケル下地)	銅合金 (ニッケル下地)
絶縁物	合成樹脂	合成樹脂	合成樹脂

PRC05シリーズ

インサート番号	6-2	6-3	6-5	9-6	9-8	12-12
極数	2	3	5	6	8	12
インサート配列						
定格電流	2 A	2 A	2 A	2 A	2 A	2 A
定格電圧 (AC, V, rms)	300V	300V	150V	300V	200V	300V
耐電圧 (AC, V, rms)	900V	900V	500V	900V	700V	900V
接触抵抗	8mΩ以下					
絶縁抵抗	DC500V 1,000MΩ以上					
使用温度範囲	-25℃~+85℃					
適合電線	A.W.G. #	AWG #24以下				
	公称断面積	0.2mm ² 以下				
	線外径	0.8φ以下				

※インサート配列は、雄絶縁物 (雄端子) の裏面より見た図です。

PRC03シリーズ

インサート番号	10-2 A	10-3 A	10-4	10-5	10-7	
極数	2	3	4	5	7	
インサート配列						
定格電流	10A	10A	5A	5A	5A	
定格電圧 (AC. V. rms)	600V	350V	400V	350V	350V	
耐電圧 (AC. V. rms)	1,800V	1,000V	1,200V	1,000V	1,000V	
接触抵抗	5mΩ以下					
絶縁抵抗	DC500V 2,000MΩ以上					
使用温度範囲	-25℃ ~ +85℃					
適合電線	A.W.G. #	AWG #16	AWG #16	AWG #20	AWG #20	AWG #20
	公称断面積	1.25mm ² 以下	1.25mm ² 以下	0.5mm ² 以下	0.5mm ² 以下	0.5mm ² 以下
	線外径	1.6φ以下	1.6φ以下	1.0φ以下	1.0φ以下	1.0φ以下

PRC04シリーズ

インサート番号	16-8 A	16-14	20 S-12	20 S-19	
極数	8	14	12	19	
インサート配列					
定格電流	10A	5A	10A	4A	
定格電圧 (AC. V. rms)	400V	350V	400V	400V	
耐電圧 (AC. V. rms)	1,200V	1,000V	1,200V	1,200V	
接触抵抗	5mΩ以下				
絶縁抵抗	DC500V 2,000MΩ以上				
使用温度範囲	-25℃ ~ +85℃				
適合電線	A.W.G. #	AWG #16	AWG #20	AWG #16	AWG #20
	公称断面積	1.25mm ² 以下	0.5mm ² 以下	1.25mm ² 以下	0.5mm ² 以下
	線外径	1.6φ以下	1.0φ以下	1.6φ以下	1.0φ以下

PRC04シリーズ

インサート番号	26 S-21	26 S-37	
極数	21	37	
インサート配列			
定格電流	10A	3A	
定格電圧 (AC. V. rms)	400V	400V	
耐電圧 (AC. V. rms)	1,200V	1,200V	
接触抵抗	5mΩ以下		
絶縁抵抗	DC500V 2,000MΩ以上		
使用温度範囲	-25℃ ~ +85℃		
適合電線	A.W.G. #	AWG #16	AWG #20
	公称断面積	1.25mm ² 以下	0.5mm ² 以下
	線外径	1.6φ以下	1.0φ以下

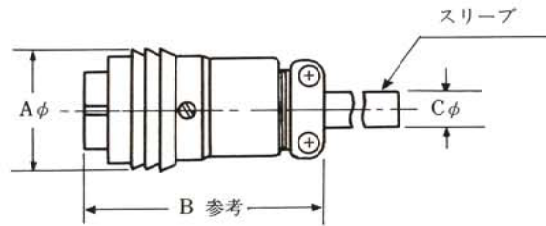
※インサート配列は、雄絶縁物（雄端子）の裏面より見た図です。

プラグ


PRC05-P5F



PRC05-P5M



インサート 番号	極数	品名	寸法			重量
			A	B	C	
6-2	2	PRC05-P2F	13.5	32.0	5.2(4.0)	14
		PRC05-P2M				13.5
6-3	3	PRC05-P3F	13.5	32.0	5.2(4.0)	14
		PRC05-P3M				13.5
6-5	5	PRC05-P5F	13.5	32.0	5.2(4.0)	14.5
		PRC05-P5M				13.5
9-6	6	PRC05-P6F	16.7	34.0	6.2(5.2)	23
		PRC05-P6M				22
9-8	8	PRC05-P8F	16.7	34.0	6.2(5.2)	23.5
		PRC05-P8M				22.5
12-12	12	PRC05-P12F 1	21.0	39.0	11.0(8.5)	37
		PRC05-P12M1				36

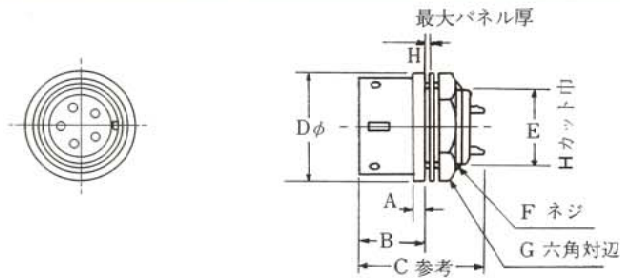
※()内寸法は、スリーブ内径です。尚、12極はスリーブなしタイプもあります。(製品末尾1なし)

BHレセプタクル (バルクヘッドレセプタクル)


PRC05-R5M



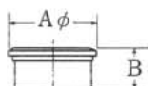
PRC05-R5F



インサート 番号	極数	品名	寸法								重量
			A	B	C	D	E	F	G	H	
6-2	2	PRC05-R2M	2.0	9.5	17.8	13.0	8.2	9.0 P=0.5	11.0	2.0	6.5
		PRC05-R2F									7
6-3	3	PRC05-R3M	2.0	9.5	17.8	13.0	8.2	9.0 P=0.5	11.0	2.0	6.5
		PRC05-R3F									7
6-5	5	PRC05-R5M	2.0	9.5	17.8	13.0	8.2	9.0 P=0.5	11.0	2.0	7
		PRC05-R5F									7.5
9-6	6	PRC05-R6M	2.0	9.5	17.8	16.0	11.0	12.0 P=0.8	14.0	2.0	9.5
		PRC05-R6F									10.5
9-8	8	PRC05-R8M	2.0	9.5	17.8	16.0	11.0	12.0 P=0.8	14.0	2.0	9.5
		PRC05-R8F									10.5
12-12	12	PRC05-R12M	2.0	9.5	17.8	20.0	14.5	16.0 P=1.0	20.0	1.6	15.5
		PRC05-R12F									16.5

キャップ(レセプタクル用)

材質：ポリエチレン



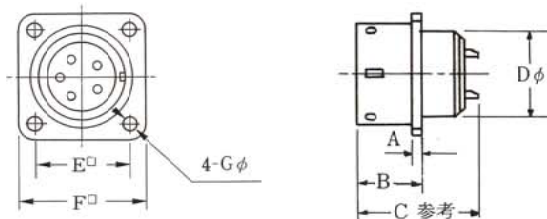
インサート 番号	品名	寸法	
		A	B
6-2,3,5	PRC05-6RC	16.0	10.5
9-6,8	PRC05-9RC	19.0	10.5
12-12	PRC05-12RC	22.0	10.5

SFレセプタクル (スクエアフランジレセプタクル)


PRC05-RB5M



PRC05-RB5F



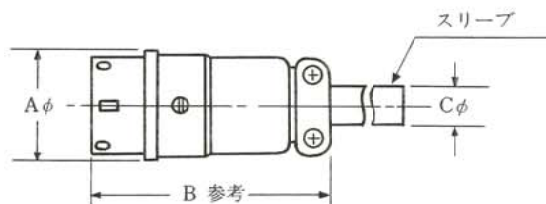
インサート 番号	極数	品名	寸法							重量
			A	B	C	D	E	F	G	
6-2	2	PRC05-RB2M	1.5	9.5	17.8	9.0	11.5	16.0	2.2	7.5
		PRC05-RB2F								8
6-3	3	PRC05-RB3M	1.5	9.5	17.8	9.0	11.5	16.0	2.2	7.5
		PRC05-RB3F								8
6-5	5	PRC05-RB5M	1.5	9.5	17.8	9.0	11.5	16.0	2.2	7.5
		PRC05-RB5F								8
9-6	6	PRC05-RB6M	1.5	9.5	17.8	12.0	13.5	18.0	2.2	10
		PRC05-RB6F								11
9-8	8	PRC05-RB8M	1.5	9.5	17.8	12.0	13.5	18.0	2.2	10
		PRC05-RB8F								11
12-12	12	PRC05-RB12M	2.0	9.5	17.8	16.0	17.0	22.5	2.8	15
		PRC05-RB12F								16

ジャック


PRC05-J5M

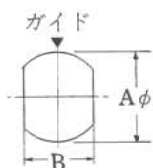


PRC05-J5F

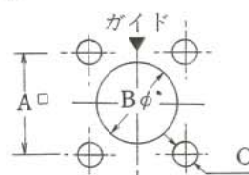


インサート 番号	極数	品名	寸法			重量
			A	B	C	
6-2	2	PRC05-J2M	13.0	32.3	5.2(4.0)	13.5
		PRC05-J2F				14
6-3	3	PRC05-J3M	13.0	32.3	5.2(4.0)	13.5
		PRC05-J3F				14
6-5	5	PRC05-J5M	13.0	32.3	5.2(4.0)	14
		PRC05-J5F				14.5
9-6	6	PRC05-J6M	16.0	34.3	6.2(5.2)	22
		PRC05-J6F				23
9-8	8	PRC05-J8M	16.0	34.3	6.2(5.2)	22
		PRC05-J8F				23
12-12	12	PRC05-J12M1	20.0	39.0	11.0(8.5)	34
		PRC05-J12F1				35

※()内寸法は、スリーブ内径です。尚、12極はスリーブなしタイプもあります。(製品末尾1なし)

○パネル取付穴寸法
BHレセプタクル


インサート 番号	寸法	
	A	B
6-2, 3, 5	9.2	8.4
9-6, 8	12.2	11.2
12-12	16.2	14.7

SFレセプタクル


インサート 番号	寸法		
	A	B	C
6-2, 3, 5	11.5	9.2	2.2
9-6, 8	13.5	12.2	2.2
12-12	17.0	16.2	2.8

【ご注文に際してのお願い】

※本カタログに掲載の各仕様は代表的な製品の一例です。ご購入の際には、各製品図面・仕様書にて仕様をご確認の上、お求め下さるようお願い致します。

また、カタログ掲載品以外のカスタム製品の製作も承ります。

※本カタログに掲載された製品は、放送機器、計測機器、通信機器、FA機器等の用途に使用することを意図しております。従いまして、推奨用途以外または、特殊用途へのご使用の場合は、事前に営業窓口までご相談下さるようお願い致します。

※本カタログの掲載内容は、2005年10月現在のものです。本カタログの記載内容は改良等により、予告なく変更することがあります。

※製品に関するお問合せは、下記の窓口までお願いいたします。

お問合せ窓口

TEL : 03-3713-7131 FAX : 03-5721-7205 E-Mail : contact@tajimi.co.jp



多治見無線電機株式会社

本社営業部 東京都渋谷区恵比寿南2-29-1 〒150-0022

TEL : 03-3713-7131 FAX : 03-5721-7205

三田工場 東京都目黒区三田2-4-10 〒153-0062

秦野工場 神奈川県秦野市平沢字中原245-1 〒257-0015

千歳工場 北海道千歳市泉沢1007-78 〒066-0051

<http://www.tajimi.co.jp>