



AOPRY

AC-LED

专业决定品质 诚信铸就未来

奧爾銳 **AC LED** 集成模块

規格書

DESCRIPTION: AY - 44 -01- 5W - 220V

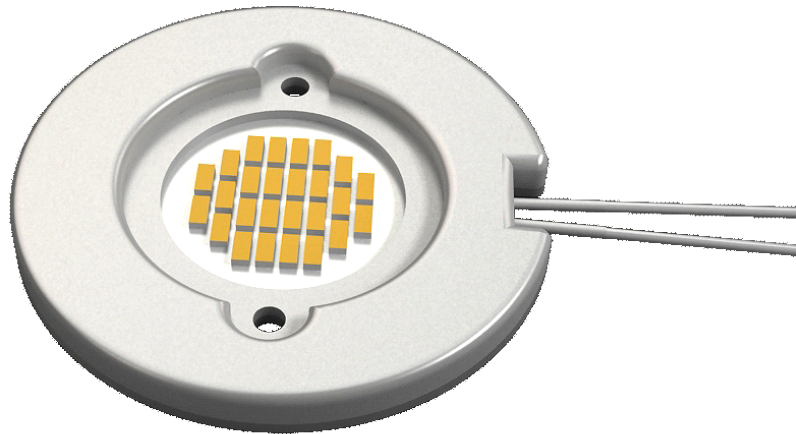
REVISION: V1.0

ISSUE DATE 2013/05/10

修订说明

修定時間	修正內容	頁數	版本號
2013/03/10	Initiate Document	1~8	V1.0
2013/06/10	Initiate Document	1~8	V1.1

AC LED 集成模組

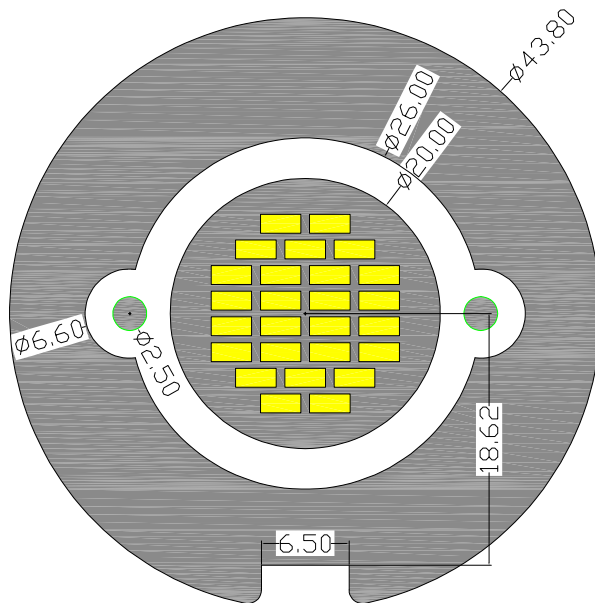
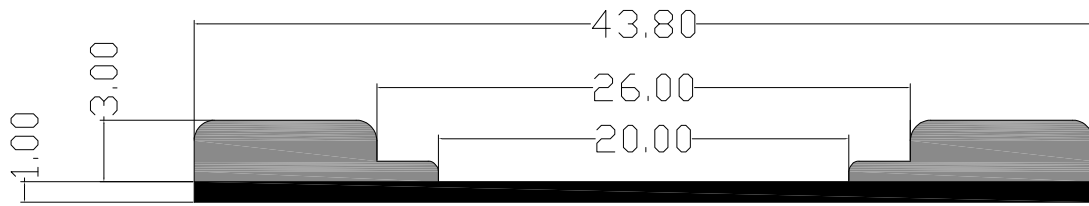


- ◆ 接220V 交流電即可正常使用
- ◆ u 顯色指數RA>80
- ◆ u 典型發光角度約115度
- ◆ u 高光效
- ◆ u 功率因素 > 0.9

典型應用：

天花燈，射燈，球泡燈，軌道燈，筒燈，點光源等

外形尺寸



说明

1. 全部尺寸单位为毫米。
2. 固定尺寸的公差是0.1毫米。

最大参数值 (TA=35°C)

參數	標記	典型值	最大值	單位
消耗功率	PD	5W	5.6W	W
順向電流	IF	25	27	mA
反向電流	IR		50	mA
正向電壓	VF	220V	250V	V
反向電壓	VR		300V	V
發光角度	2 θ 1/2	115	125	°
工作溫度	Topr	(-40) --(+80)		°C
存儲溫度	Tstg	(-40) --(+80)		°C
結溫	Tj		125	°C
電壓溫度係數	-	-1.2		V/°C
熱阻	(Rth j-sp)	64		°C/W

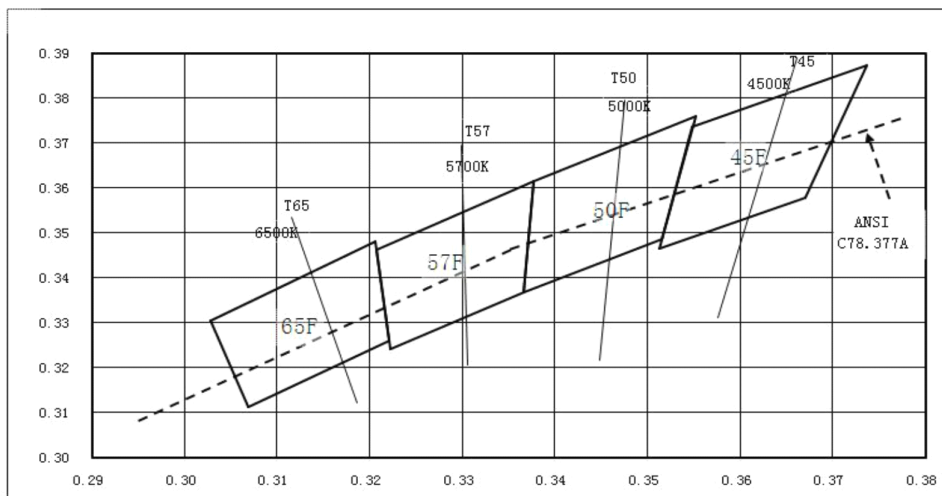
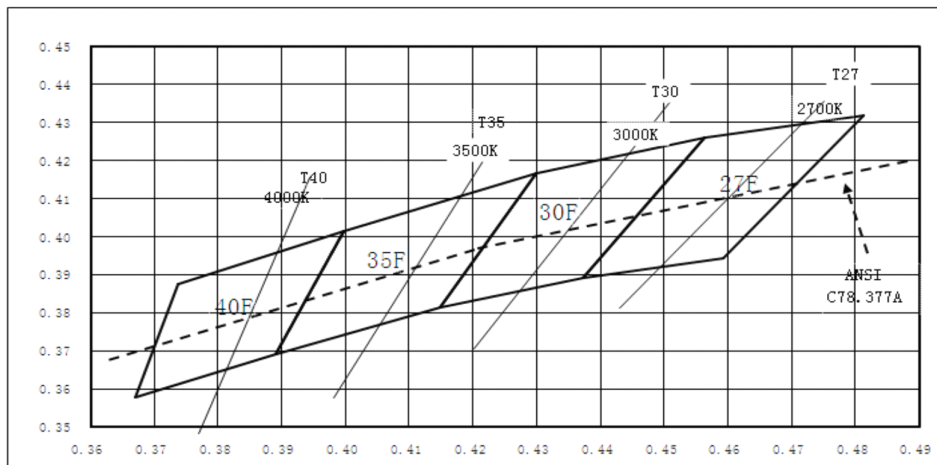
光通量分檔標

顏色	顯指		色溫範圍		光通量	
	最小	典型	最小	最大	典型	最大
正白	80	82	6000	6500	460	580
日光白	80	83	3800	4200	450	530
暖白	80	85	3000	3200	400	475

色溫標準分檔

5W AC LED 模組	
典型色溫 (K)	色度區域
2725 ± 145	30A
3045 ± 175	32A
3465 ± 245	35A
3985 ± 275	40A
4503 ± 243	45A
5028 ± 283	50A
5665 ± 355	57A
6530 ± 510	65A

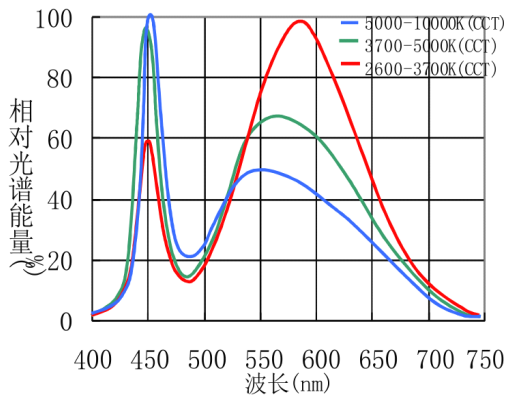
■ 标准色度区域



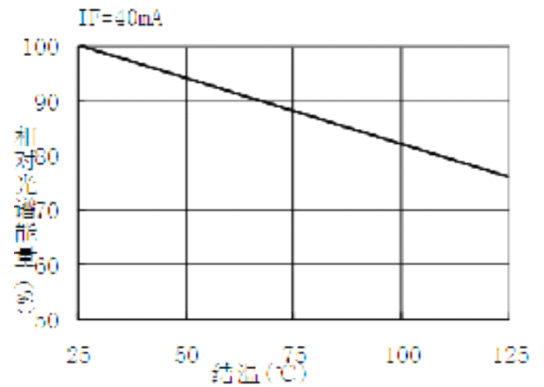
色度区域限定值

BIN	X	Y	BIN	X	Y
27G	0.4373	0.3893	30G	0.4147	0.3814
	0.4562	0.4260		0.4299	0.4165
	0.4813	0.4319		0.4562	0.4260
	0.4593	0.3944		0.4373	0.3893
35G	0.3889	0.3690	40G	0.3670	0.3578
	0.3996	0.4015		0.3736	0.3874
	0.4299	0.4165		0.3996	0.4015
	0.4147	0.3814		0.3889	0.3690
45G	0.3512	0.3465	50G	0.3366	0.3369
	0.3548	0.3736		0.3376	0.3616
	0.3736	0.3874		0.3551	0.3760
	0.3670	0.3578		0.3515	0.3487
57G	0.3222	0.3242	60G	0.3068	0.3113
	0.3207	0.3462		0.3028	0.3304
	0.3376	0.3616		0.3205	0.3481
	0.3366	0.3369		0.3221	0.3261

◆ 相对光谱能量百分比曲线图



◆ 结温—相对光谱能量百分比特性曲线图



■ 信赖度测试项目

	应用标准	测试条件	失效判定标准
室温工作寿命测试	JESD22 方法 A108-C	-环境温度：常温 -正向电流：技术数据表所列最大值 -测试周期：1008 小时	1. 正向电压偏移 > 200mV 2. 光通量下降： · InGaN LEDs > 15% · AlInGaP LEDs > 25% 3. 正向或反向漏电流 > 10 μ A 4. 灾难性失效
高温工作寿命测试	JESD22 方法 A108-C	-环境温度：85℃ -正向电流：技术数据表所列最大值 -测试周期：1008 小时	
低温工作寿命测试	JESD22 方法 A108-C	-环境温度：-40℃ -正向电流：技术数据表所列最大值 -测试周期：1008 小时	
高温高湿工作寿命测试	JESD22 方法 A101-B	-环境温度：60℃ -湿度90%相对湿度(RH) -时间1008小时(循环) -正向电流：技术数据表所列最大值	
高低温恒湿可程式寿命测试	JESD22 方法 A101-B	-环境温度： -20℃ ~0℃ ~25℃ ~60℃ ~25℃ (30分) (30分) (30分) (30分) (30分) -湿度60%相对湿度(RH) -试验周期：20循环	
冷热冲击试验	MIL-STD-202G 方法 107G	-温度范围：-40℃ ~125℃或依客户要求 -保持时间15分钟 -转换时间 < 60秒 -周期：100 循环	测试后LED不能再点亮发光

注释：

1. 如果样品组中一个(或多个)LED 满足所列失效判定标准，则判定整个测试失败。
2. 对[时间为0时的值]与[测试周期结束时的值]进行比较。
3. InGaN LED 为白色、蓝色、绿色和蓝绿色的 LED。
4. AlInGaP LED 为红色、红橙色和黄色的 LED。
5. 判定标准适用于 LED 芯片的漏电流，而不是由 LED 封装引起的漏电流。
6. 灾难性失效是指导致 LED 无法正常工作的故障(即开路或短路)。