

皇晶科技

TravelLogic 逻辑分析仪

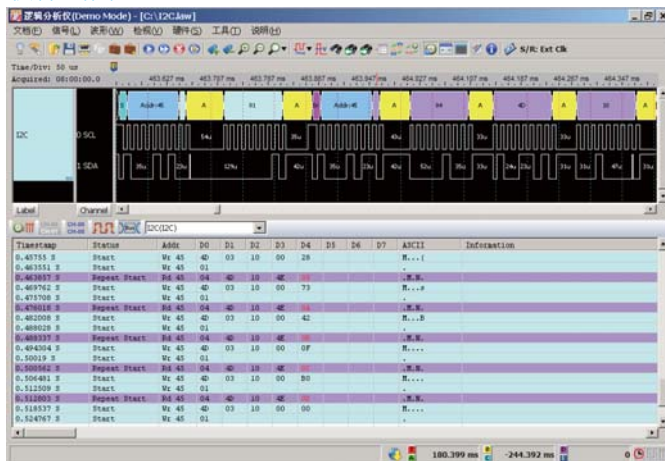
- PC-based, USB2.0 接口 / 电源
- 18通道
- 4 GHz 时序分析 / 200 MHz 状态分析
- 4组条件式触发 (每组条件4阶)
- 数据纪录器 (使用硬盘存储)
- 跳变存储 (全通道数据压缩)
- 条件存储 (仅支援跳变存储模式)
- 状态显示、即时频率
- 可与皇晶或其他厂牌 DSO 叠加成 MSO
- 输入电压灵敏度最小 0.25 Vpp
- 总线触发 : I²C
- 总线协议分析 : CAN, eMMC, I²C, I²S, NAND Flash, PMBus, SD, SMBus, SPI, SVI2, SVID, LPC, MDIO, MHL-CBus, PWM, UART, USB1.1, ... 60余种, 见背面



123 x 76 x 21 mm³

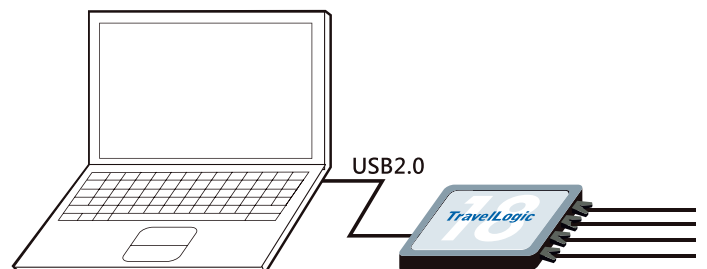
型号	通道	每通道存储容量	存储容量
TL2018E	18 CH	8 Kb	180 Kb
TL2118E	18 CH	1 Mb	18 Mb

软件画面



系统需求

- USB 2.0 插孔
- XP, Vista, Win 7, Win 8 (32 / 64 bits)



Acute

PC-based T&M Instruments

Acute Technology Inc.

Tel: 886-2-2999-3275 Fax: 886-2-2999-3276 E-mail: service@acute.com.tw http://www.acute.com.tw



TravelLogic 系列

规格		TL2018E	TL2118E
电源	电源	USB bus-power (+5V)	
	静态消耗功率	0.75W	
	瞬间最大消耗功率	<2.5W	
传输介面		USB2.0	
时序分析 (异步,采集频率)		4 GHz	
状态分析 (同步,外部时钟)		200 MHz	
跳变存储		多通道 (55 bits at 5 ns resolution/时间间隔5.7年)	
条件存储		仅支援跳变存储模式	
通道 (Signal/Ground)		18/2	
存储容量		180K bits	18M bits
每通道缓存(bits) vs. 可使用通道数	时序分析	每通道缓存(bits)/可使用通道数	
	4 GHz	2.5K/18	
	1.6 GHz	32K/4	4M/4
	800 MHz	16K/9	2M/9
	400 MHz	8K/18	1M/18
	200 MHz	8K/18	1M/18
		12K/12, 16K/9	1.5M/12, 2M/9
24K/6, 36K/4 72K/2, 144K/1		3M/6, 4.5M/4 9M/2, 18M/1	
触发	分辨率	250ps	
	通道数	18	
	多条件	有 (4)	
	多阶层	有 (16)	
	前置/后置/延迟	有	
	忽略次数	有 (0~1048575次)	
	种类	字节, 通道, 跳变, 毛刺, 宽度, 比较式, 超时	
	总线触发	I ² C,	
	输入埠 (送加用)	TTL 3.3V	
	输出埠 (送加用)	TTL 3.3V	
触发电平	范围	+6V ~ -6V	
	分辨率	50mV	
	触发电平准确率	±100mV + 5%*Vth	
输入电压	最大	±40V DC, 15Vpp AC	
	灵敏度	0.25Vpp @50MHz, 0.5Vpp @150MHz, 0.8Vpp @250MHz	
输入阻抗		200KΩ// <5pF	
温度		5°C ~ 45°C (41°F ~ 113°F)/-10°C ~ 65°C (14°F ~ 149°F)	
相位误差		< 1ns	
软件功能	波形放大缩小	有(可使用鼠标滚轮)	
	使用语系	繁体中文、简体中文、英文(可随时切换)	
	波形高度	可改变	
	全域窗口/报告窗口	有	
	快速鼠标定位	有	
	导入通道名称	有	
	快速新增总线协议分析	有	
	触发光标/辅助光标	1/25	
	数据纪录器	可存储於硬盘中	
	总线协议分析	1-Wire, 3-Wire, 7-Segment, A/D Converter, APLM, CAN, Close Caption, CEC, DALI, DMX512, DP-Aux, FlexRay, HD Audio, HDQ, HDMI-DDC(EDID), I ² C, I ² C EEPROM, I ² S, I80, IDE, Indicator, ITU656(CCIR656), IrDA, JTAG, LCD1602, LIN, Lissajous, LPC, Math, MDIO, MHL-CBUS, Microwire, MII(RMII), MMC(eMMC), Modbus, NAND Flash, NEC IR, PECL, PMBus, PS/2, PWM, Qi, RC-5, RC-6, SDIO(SD3.0), Serial Flash, Serial IRQ, SGPIO, Smart Card(ISO7816), SMBus, SMI, S/PDIF, SPI, SSI, ST7669, SWD, SWP, SVI2, SVID, UART, UNI/O, USB 1.1, ...	
解码器	Biphase Mark, Differential-Manchester, Manchester (Thomas, IEEE802.3), Miller, Modified Miller, NRZI, ...		
编码器	AMI (Standard, B8ZS, HDB3), Biphase Mark, CMI, Differential-Manchester, Manchester (Thomas, IEEE802.3), MLT-3, Miller, Modified Miller, NRZI, Pseudoternary, ...		
主机尺寸	长x宽x高 (mm ³)	123 x 76 x 21 (mm ³)	
排线		绝缘线材40条(讯号线36条、接地4条)	
测试夹		20	