

皇晶科技

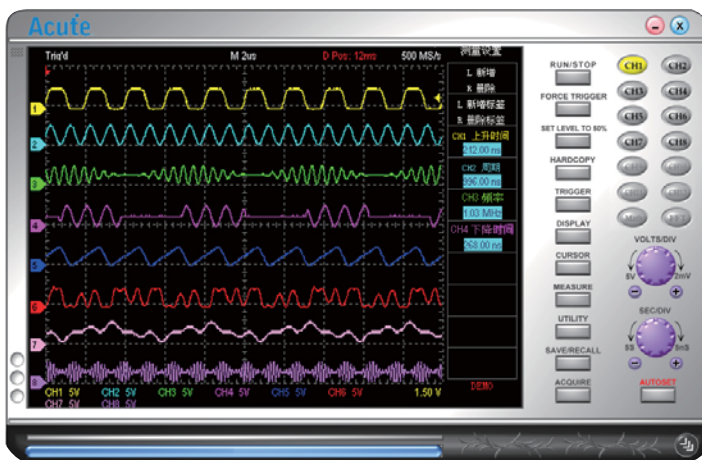
TravelScope 数字存储示波器

- 2 通道示波器 (最多可扩充至 12 通道)
- PC-based, USB2.0 接口 / 电源
- 1GS/s 实时取样率, 200 MHz 带宽
- 触发群组 I : 边沿, 宽度, 视频, 外部
- 触发群组 II : A-B, 延迟, 逻辑, 欠幅, 设置 / 保持, 跳变, 逾时, ...
- 串行总线触发: CAN, I²C, UART, ...
- 串行总线解码: CAN, I²C, UART, ...
- 数据可导出成 WORD, EXCEL, TEXT, HTML, MATLAB 等格式
- 内建二通道信号产生器
- 长时间记录 (硬盘存储)
- 垂直分辨率 8 bits
- 最小输入灵敏度范围 2 mV/div

型号	记录长度	触发
TS2202E	10 KS/ch	群组 I
TS2212E	64 MS/ch	群组 I
TS2212A	64 MS/ch	群组 I, II / 串行总线

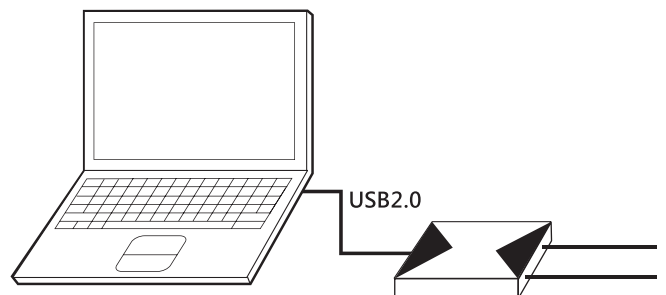


软件画面



系统需求

- USB 2.0 插孔
- XP, Vista, Win 7, Win 8 (32 / 64 bits)



Acute®

PC-based T&M Instruments

Acute Technology Inc.

Tel: 886-2-2999-3275 Fax: 886-2-2999-3276 E-mail: service@acute.com.tw <http://www.acute.com.tw>



TravelScope 系列

采集	
模式	取樣, 平均, 包絡, 峰值檢測, 高分辨率
实时取样率	1 GS/s @ 1-通道 500 MS/s @ 2-通道
记录长度	一般:每通道 10K 点 单次:TS2202E:每通道 10K 点 TS2212E:每通道 64M 点 TS2212A:每通道 64M 点
输入	
输入通道数量	2 (通道1, 通道2)
耦合	交流/直流
阻抗	1 MΩ 18 pF
过电压保护	±100 V (直流+交流峰值)
通道到通道隔离度	≥ 100 : 1
通道间延时	当两通道间使用相同刻度与耦合设置时为 100 ps
垂直	
带宽	200 MHz @ 1-通道 100 MHz @ 2-通道
上升时间	1.75 ns @ 200 MHz 3.5 ns @ 100 MHz
分辨率	8 bits
输入灵敏度范围	2 mV/div - 10 V/div (满刻度: 显示区域内 ±4 格, 显示区域外 ±1 格)
位移范围	±4 格
偏置范围	±150 V @ 2, 5, 10 V/div ±15 V @ 0.2, 0.5, 1 V/div ±1.5 V @ 2, 5, 10, 20, 50, 100 mV/div
垂直精度	DC精度 ±3%
带宽限制	20 MHz, 100 MHz 或不限制
水平	
时基范围	2 ns/div to 10 s/div(显示区域 10 格)
时基分辨率	40 ps
时基精度	±10 ppm
时基延迟时间范围	前置触发: 显示区域内的 0 to 100% 后置触发: 最高到 50 秒

函数波形产生器

输出通道	2 (Gen.1, Gen.2)
输出阻抗	600 Ω
频率	直流 - 1 MHz
幅度	0 V to 2.5 V (to 1 MΩ 负载) ±50mV
偏移	双通道模式时固定在 0 V 单通道(Gen 2.) 模式时在 -1.25 V 至 1.25 V
FG 模式	正弦波, 方波, 脉冲波, 三角波, 锯齿波, 直流
调制	AM, FM, PM, ASK, FSK, PSK
其它	扫频, 脉冲

产品内容

項目	数量
1. TravelScope 主机	1
2. 叠加接线	1
3. USB 2.0 接线	1
4. 250 MHz 探头及附件包	2
5. 携带包	1
6. 安装光盘	1

触发	
触发模式	自动, 一般, 单次, 滚动 (当时基刻度 ≥ 每格 200 ms 时)
触发源	通道 1, 通道 2, 外部触发(TTL only)
耦合	直流, 低频抑制 (LF reject), 高频抑制 (HF reject), 噪声抑制(Noise reject)
触发范围	显示区域中央算起 ±4 格
垂直灵敏度	1 div or 5 mV @ <10 mV/div
释抑时间	0.6 div @ ≥ 10 mV/div ~60 ns to 10 sec.
触发类型	边沿, Video/TV, 宽度
基本触发	正沿, 负沿, 交替, 任意沿
触发群组 I	
边沿	A-触发
视频	NTSC, PAL, SECAM, 圖場, 扫描线
宽度	范围从 1 ns to 50 秒 @ 1-通道 范围从 2 ns to 50 秒 @ 2-通道
触发群组 II (TS2212A Only)	
B-触发	事件, 时序
逻辑	状态, 码型 (AND, OR, NAND, NOR)
欠幅	正欠幅/负欠幅/欠幅結合宽度 范围从 8 ns to 50 秒
串行总线	CAN, I ² C, UART, ...
逾时	正脉冲/负脉冲/任意 范围从 8 ns to 50 秒
测量/波形处理	
特殊功能	自动设置, 长时间记录
测量	频率, 周期, 最大, 最小, 高值, 低值, 峰-峰值, 幅度, 均方根, 平均值, + 占空比, - 占空比, 正频宽, 负频宽, 上升时间, 下降时间, + 过冲, - 过冲, 中间值, 週期均方根, 週期平均, 相差
光标	时间, 幅度
数学运算	加, 减, 乘, 除, XY, A , √A, Log(A), Ln(A), ∫Adt, e ^A
快速傅立叶转换	Rectangular, Blackman, Hann, Hamming, Harris, Triangular, Cosine, Lanczos, Gaussian. (垂直刻度: dBm RMS, dBV RMS, Linear RMS)
数据导出	WORD, EXCEL, CSV, TEXT, HTML, MATLAB, 剪贴簿, Hardcopy, 预览
输入/输出	
触发输入	TTL 3.3 V (正沿 / 负沿)
触发脉宽	> 8 ns
触发输出	TTL 3.3 V

示波器叠加

可叠加最多通道数	12 ch (6 台 TravelScopes 示波器, 1 台主机 & 5 台从机)
触发源	仅允许由主机
主从设备延迟	主机与从机通道间 ±1 ns @ 1-通道 主机与从机通道间 ±2 ns @ 2-通道



Acute

Acute Technology Inc.

PC-based T&M Instruments

Tel: 886-2-2999-3275 Fax: 886-2-2999-3276

E-mail: service@acute.com.tw http://www.acute.com.tw