

# 皇晶科技

## TravelLogic 逻辑分析仪

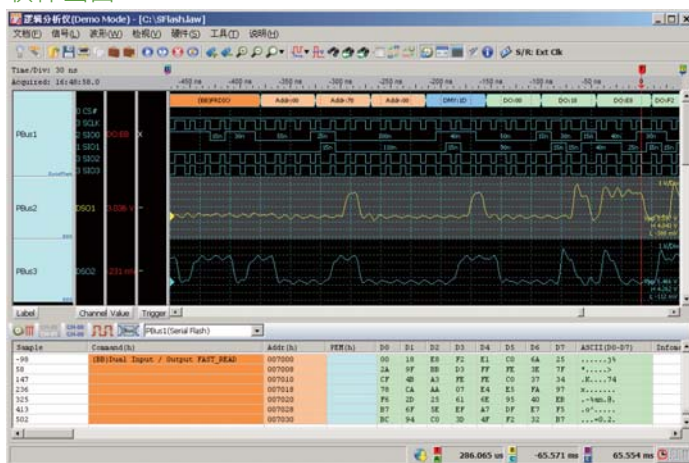
- PC-based, USB2.0 接口 / 电源
- 36通道
- 4 GHz 时序分析 / 200 MHz 状态分析
- 4组条件式触发 (每组条件4阶)
- 数据纪录器 (使用硬盘存储)
- 跳变存储 (全通道数据压缩)
- 条件存储 (仅支援跳变存储模式)
- 状态显示、即时频率
- 可与皇晶或其他厂牌 DSO 叠加成 MSO
- 输入电压灵敏度最小 0.25 Vpp
- 总线触发群组 I : CAN, I<sup>2</sup>C, I<sup>2</sup>S, LPC, SPI, SVI2, SVID, UART, ...
- 总线触发群组 II : eMMC 4.5, NAND Flash, SD 3.0, Serial Flash
- 总线协议分析 : CAN, eMMC, I<sup>2</sup>C, I<sup>2</sup>S, NAND Flash, PMBus, SD, SMBus, SPI, SVI2, SVID, UART, USB1.1, ... 60余种, 见背面



123 x 76 x 21 mm<sup>3</sup>

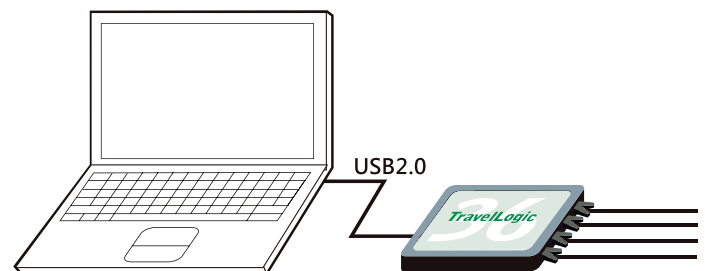
型号	存储容量	总线触发
TL2136B	18 Mb	群组 I
TL2236B	72 Mb	群组 I
TL2236B <sup>+</sup>	72 Mb	群组 I, II

### 软件画面



### 系统需求

- USB 2.0 插孔
- XP, Vista, Win 7, Win 8 (32 / 64 bits)



# Acute

PC-based T&M Instruments

Acute Technology Inc.

Tel: 886-2-2999-3275 Fax: 886-2-2999-3276 E-mail: service@acute.com.tw <http://www.acute.com.tw>



# TravelLogic 系列

规格		TL2136B	TL2236B	TL2236B+
电源	电源	USB bus-power (+5V)		
	静态消耗功率	0.75W		
	瞬间最大消耗功率	<2.5W		
传输介面		USB2.0		
时序分析 (异步,采集频率)		4 GHz		
状态分析 (同步,外部时钟)		200 MHz		
跳变存储		多通道 (55 bits at 5 ns resolution/时间间隔5.7年)		
条件存储		仅支援跳变存储模式		
通道 (Signal/Ground)		36/4		
存储容量		18M bits	72M bits	
每通道缓存(bits) vs. 可使用通道数	时序分析	每通道缓存(bits)/可使用通道数		
	4 GHz	2.5K/36		
	2 GHz	5K/36		
	1.6 GHz	4M/4	16M/4	
	800 MHz	2M/9	8M/9	
	400 MHz	1M/18	4M/18	
	200 MHz	512K/36, 1M/18 1.5M/12, 2M/9 3M/6, 4.5M/4 9M/2, 18M/1	2M/36, 4M/18, 6M/12, 8M/9, 12M/6, 18M/4, 36M/2, 72M/1	
	分辨率	250ps		
	通道数	36		
	多条件	有 (4)		
多阶层	有 (16)			
前置/后置/延迟	有			
触发	忽略次数	有 (0~1048575次)		
	种类	字节, 通道, 跳变, 毛刺, 宽度, 比较式, 超时		
	总线触发群组 I	CAN, I <sup>2</sup> C, I <sup>2</sup> S, LPC, SPI, SVI2, SVID, UART, ...		
	总线触发群组 II	-	eMMC 4.5, NAND Flash, SD 3.0, Serial Flash	
	输入埠 (送加用)	TTL 3.3V		
	输出埠 (送加用)	TTL 3.3V		
	范围	+6V ~ -6V		
触发电平	分辨率	50mV		
	触发电平准确率	±100mV + 5%*Vth		
	施密特(Schmitt)触发电平	有 (可设置双触发电平)		
输入电压	最大	±40V DC, 15Vpp AC		
	灵敏度	0.25Vpp @50MHz, 0.5Vpp @150MHz, 0.8Vpp @250MHz		
输入阻抗	200KΩ// <5pF			
温度	工作温度/保存温度	5°C ~ 45°C (41°F ~ 113°F)/-10°C ~ 65°C (14°F ~ 149°F)		
相位误差	< 1ns			
软件功能	波形放大缩小	有(可使用鼠标滚轮)		
	使用语系	繁体中文、简体中文、英文(可随时切换)		
	波形高度	可改变		
	全域窗口/报告窗口	有		
	快速鼠标定位	有		
	导入通道名称	有		
	快速新增总线协议分析	有		
	触发光标/辅助光标	1/25		
	数据纪录器	可存储於硬盘中		
	总线协议分析	1-Wire, 3-Wire, 7-Segment, A/D Converter, APML, CAN, Close Caption, CEC, DALI, DMX512, DP-Aux, FlexRay, HD Audio, HDQ, HDMI-DDC(EDID), I <sup>2</sup> C, I <sup>2</sup> C EEPROM, I <sup>2</sup> S, I80, IDE, Indicator, ITU656(CCIR656), IrDA, JTAG, LCD1602, LIN, Lissajous, LPC, Math, MDIO, MHL-CBUS, Microwire, MII(RMII), MMC(eMMC), Modbus, NAND Flash, NEC IR, PECL, PMBus, PS/2, PWM, Qi, RC-5, RC-6, SDIO(SD3.0), Serial Flash, Serial IRQ, SGPIO, Smart Card(ISO7816), SMBus, SMI, S/PDIF, SPI, SSI, ST7669, SWD, SWP, SVI2, SVID, UART, UNI/O, USB 1.1, ...		
	解码器	Biphase Mark, Differential-Manchester, Manchester (Thomas, IEEE802.3), Miller, Modified Miller, NRZI, ...		
	编码器	AMI (Standard, B8ZS, HDB3), Biphase Mark, CMI, Differential-Manchester, Manchester (Thomas, IEEE802.3), MLT-3, Miller, Modified Miller, NRZI, Pseudoternary, ...		
	主机尺寸	长x宽x高 (mm <sup>3</sup> )	123 x 76 x 21 (mm <sup>3</sup> )	
排线	绝缘线材40条(讯号线36条、接地4条)			
测试夹	40			

# Acute

Acute Technology Inc.

PC-based T&M Instruments Tel: 886-2-2999-3275 Fax: 886-2-2999-3276 E-mail: service@acute.com.tw http://www.acute.com.tw