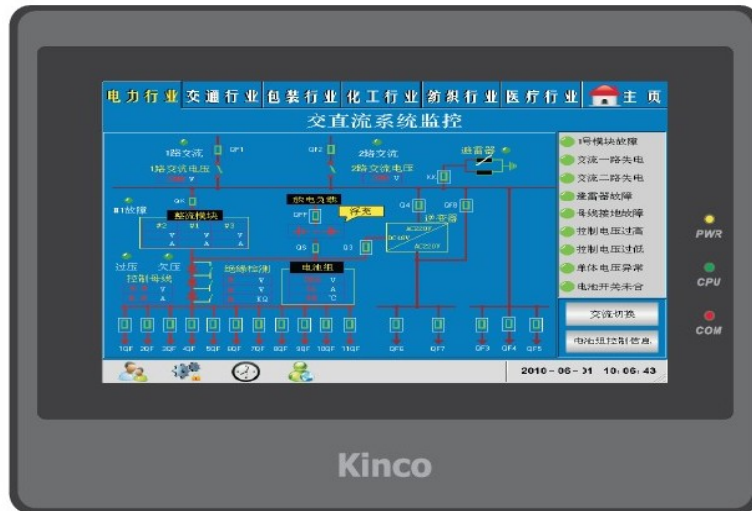


MT4414T/MT4414TE 上市通知

尊敬的客户：

非常感谢您一直以来的支持，步科 MT4000 系列新推出二款高性价比的 7" 宽屏人机界面产品 MT4414T/MT4414TE，欢迎大家选购。



一、产品描述

MT4414T/MT4414TE 人机界面是步科面向机器自动化领域推出的新一代 HMI，是步科 HMI 家族中的新成员，继承了 MT4000 系列 HMI 稳定、可靠、易用的特点。

EV5000 组态软件 V1.6 以上版本支持本型号硬件，主要特点如下：

- ◆ 采用 800*480 的液晶显示，使您的工程画面更加细腻、清晰；
- ◆ 采用高性能 32 位 400MHz RISC CPU；
- ◆ MT4414T 的精简设计，具有更高性价比；
- ◆ MT4414TE 带 1 个 U 盘存储功能；
- ◆ 全新的外观设计，超薄机身。

二、产品主要技术参数表

型 号	MT4414T	MT4414TE
外壳颜色	黑色	
显示尺寸	7" TFT	
分辨率	800*480	
显示色彩	64K 真彩	
背光	LED	
亮度	300cd/m ²	
串口	COM0:RS232/RS485-2/4	COM2:RS232
外部存储	无	1 个 USB HOST
以太网	无	1 个 10M/100M 自适应以太网口
开孔尺寸	192*138mm	

三、上市时间

MT4414T/MT4414TE 产品将于 **2011 年 9 月 9 日** 正式上市, 届时可以到各代理商处查询, 亦可直接联系我公司销售人员, 即日起接受订货!

上海步科自动化有限公司

2011-8-23