

JT-2000D

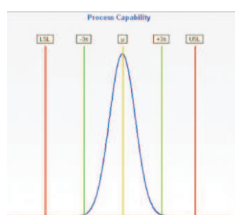
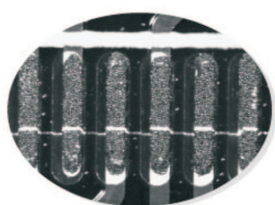
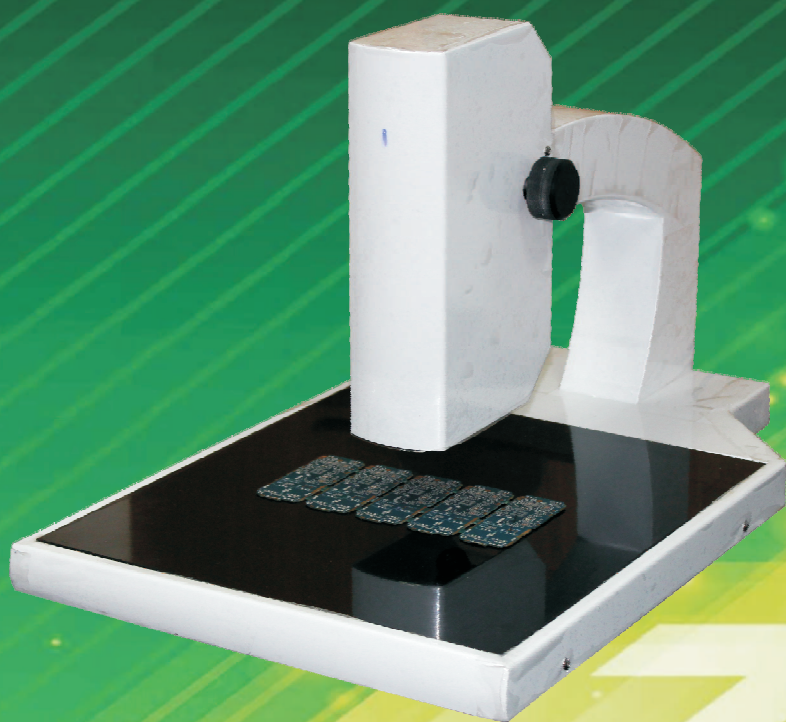
2D锡膏厚度测试仪 Solder Paste Inspection System

非接触式测量

自动SPC分析

完善品质管控

人性化操作UI



2D

JT-2000D

技术参数

型号规格： JT-2000D

测试原理： 非接触式, 激光束

测量精度： 0.001mm

重复精度： $\pm 0.002\text{mm}$

最大测量高度： 2mm

视野大小： 6.4mmx4.8mm

影像大小： 1280x1024 (130万数字相机)

辅助测量： 多边形面积\线长\角度\体积

测量光源： 精密红色激光线

照明光源： 亮度可调LED灯圈

工作平台： 大理石(选项:可调PCB夹具)

平台大小： 340mmX380mm

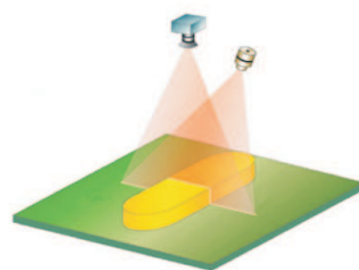
兼容系统： Windows XP/Windows 7

外形尺寸： 560mm(L) X360mm(W) X368mm(H)

重量： 25kg

电源： DC12V/1.5A

测量原理



操作界面



应用领域

锡膏厚度测量
精密工件厚度测量
工件平面度
PCB焊盘丝印等尺寸测量

外形尺寸

