

工业拧紧技术

装配自动化设备

气动马达

工业气动工具

DEPRAG

专利叶片更换技术



马达无需拆卸即可进行叶片更换等维护工作，节省了大量的时间成本。

基本系列

气动马达

功率范围 200, 400, 600, 900, 1200W

此系列气动马达为正常的生产环境所设计，铸铁材质，经久耐用。

维护成本低：

DEPRAG的专利叶片更换技术允许在不拆卸马达的情况下完成叶片的更换而您仅需一把螺丝刀和一把镊子。更重要的是所有这些工作均可通过非专业人士来完成，可以想象它的后期维护保养比任何其他同类产品都要方便简单。

使用寿命长：

所有的传动类器件均采用了最优质的球形轴承行星齿轮，从而保证了高强度状况下长期使用。

更多其他附加优势：

这些先进的气动马达还具备更多其他方面的优势，比如，运行简单平稳，外形精巧且输出扭距高，可适应在有潜在爆炸环境下作业。

ATEX认证
广泛的转速范围

正反转

经久耐用
专利叶片更换技术



基本系列气动马达



Available in flange and bracket design

我们的基本系列马达最适合使用在哪些领域？

拥有铸铁外壳的马达适合应用在干燥气源的正常固定生产环境。本系列马达有众多可选择的样式和种类。

其他应用的备选方案：

对于非固定式应用，例如，工业机器人，会用到众多打磨，抛光，钻孔马达，它们都因质量轻巧，设计紧凑优点而著称。这些马达您可以参考我们的样本D6800。

当在无润滑条件下工作，同时工作环境需要反复清洁消毒，或者需要马达具有抗腐蚀的设计。我们推荐使用不锈钢马达，您可以参考样本D6400。

对于特殊的应用环境，例如，连续不间断工作（24小时无休），水下应用，以及更多其他应用。我们的应用顾问都非常乐意给您提供帮助和建议。

您气动马达的设计：

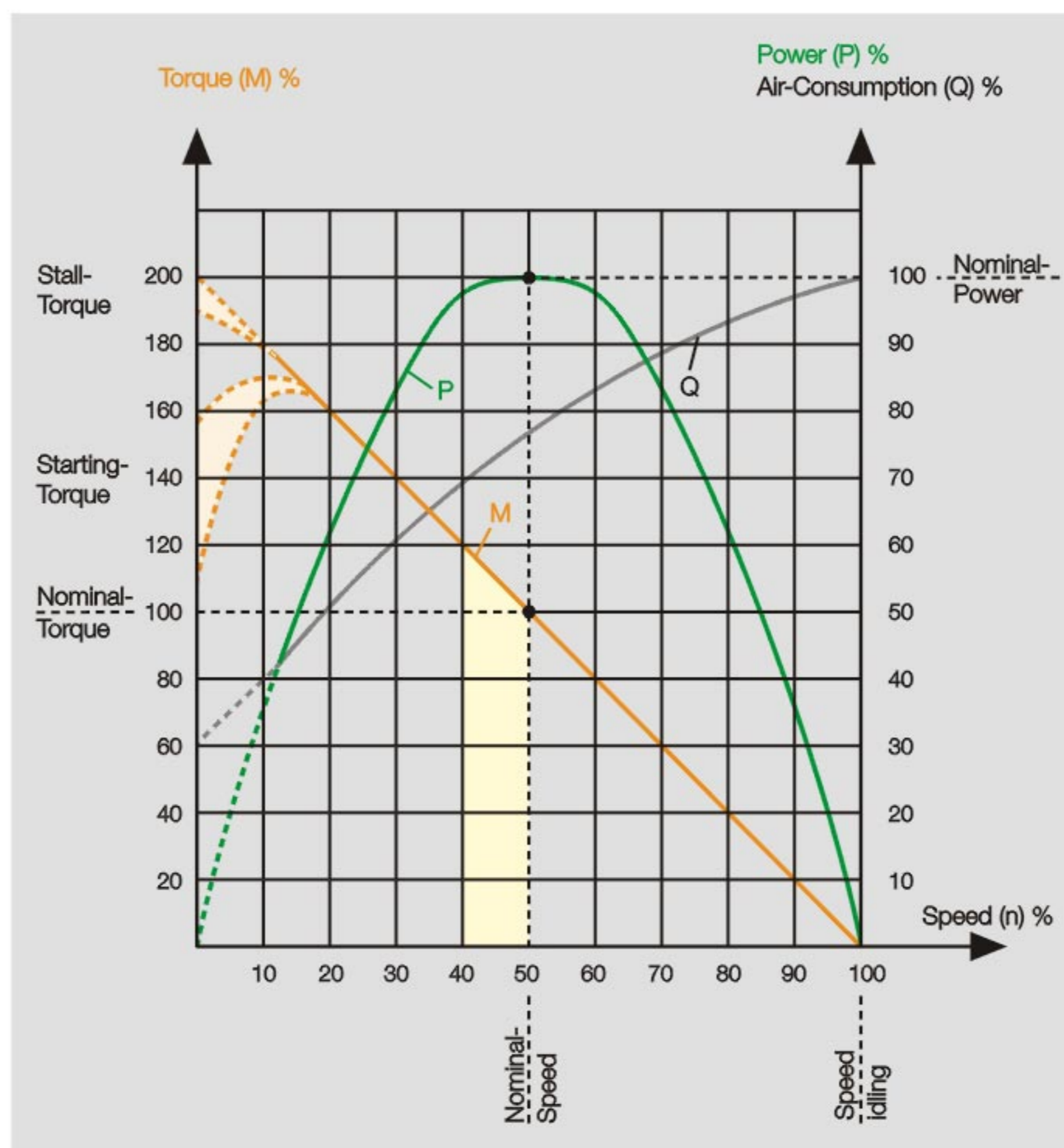
计算马达的性能参数：

P=输出功率 KW
M=额定扭矩 Nm
n=额定转速 rpm
功率=P KW
扭矩=M

$$P = \frac{M \times n}{9550}$$


气动马达最佳的工作条件范围是转速接近额定转速。如果您需要比样本所示更低的转速，您可以通过调节排气管节气阀来降低转速，这对于功率和扭矩损失很小。若调节气源流量或降低操作气压来使转速降低，则会使扭矩和功率遭受损失。

德派气动马达所有的性能参数都是基于6bar的工作气压以及每款马达特定的气源流量如果您的生产条件不同与此，您可在样本D6000中寻找更详细全面的指引。

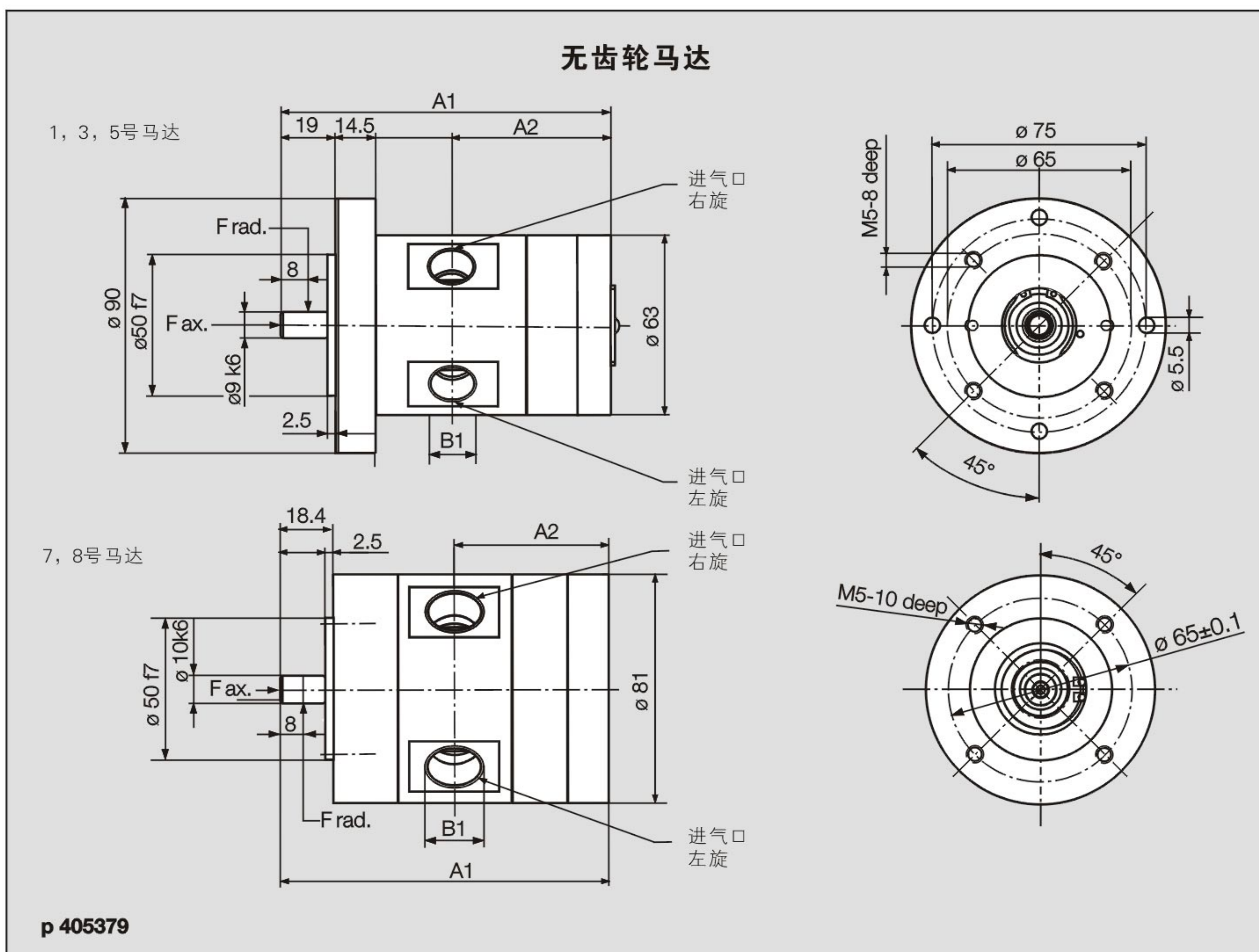


= optimal working range of the air motor

200W/400W/600W/900W/1200W 无齿轮基本系列马达


无齿轮马达 正反转						
		200 W	400 W	600 W	900 W	1200 W
		1号马达	3号马达	5号马达	7号马达	8号马达
型号		63-001F01	63-001F03	63-001F05	63-001F07	63-001F08
订单号		447001 A	447003 A	447005 A	447007 A	447008 A
额定功率	W / HP	200 / 0.27	400 / 0.54	600 / 0.8	900 / 1.2	1200 / 1.6
额定转速	rpm	5000	5000	5000	5250	5250
空载转速	rpm	10000	10000	10000	10500	10500
额定扭矩	Nm / in.lbs	0.38 / 3.4	0.76 / 7.7	1.1 / 9.7	1.6 / 14.2	2.2 / 19.5
最小启动扭矩	Nm / in.lbs	0.57 / 5	1.1 / 9.7	1.7 / 15	2.4 / 21.2	3.3 / 29.2
最大可允许的轴向力	N / lbs	145 / 32.5	145 / 32.5	145 / 32.5	145 / 32.5	145 / 32.5
最大可允许的径向力	N / lbs	0	0	0	0	0
耗气量	m ³ /min cfm	0.3 / 10.5	0.6 / 21	0.9 / 32	2.2 / 77.7	2.6 / 91.8
重量	kg / lbs	1 / 2.2	1.4 / 3.1	1.6 / 3.5	3.1 / 6.8	3.8 / 8.4
气管内径	mm / in.	10 / 3/8	12 / 1/2	13 / 1/2	13 / 1/2	13 / 1/2

以上性能参数为气压值在6.3bar时的对应值




马达	型号	马达尺寸 (mm)		
		A1	A2	B1
1	63-001F01	82	39	1/8
3	63-001F03	102	49	3/8
5	63-001F05	117	56.5	3/8
7	63-001F07	116.3	54.8	1/2
8	63-001F08	136.3	64.3	1/2


200W/400W/600W 基础系列马达含齿轮

有齿轮马达200W 正反转									
		1号马达							
型号		63-004F01	63-007F01	63-018F01	63-029F01	63-046F01	63-078F01	63-124F01	63-308F01
订单号		447001 B	447001 C	447001 D	447001 E	447001 F	447001 G	447001 H	447001 I
额定功率	W / HP	200 / 0.27	200 / 0.27	200 / 0.27	200 / 0.27	200 / 0.27	200 / 0.27	200 / 0.27	200 / 0.27
额定转速	rpm	1150	730	270	170	105	60	40	16
空载转速	rpm	2300	1460	540	340	210	120	80	32
额定扭矩	Nm / in.lbs	1.6 / 14	2.6 / 23	7 / 62	11.2 / 99	18.2 / 161	31.8 / 281	47.8 / 423	80 / 708 ^{*)}
最小启动扭矩	Nm / in.lbs	2.4 / 21	3.9 / 34	10.5 / 93	16.8 / 149	27.3 / 242	47.7 / 422	71.7 / 634	80 / 708 [*]
最大可允许的轴向力	N / lbs	240 / 53.8	240 / 53.8	360 / 80.6	360 / 80.6	360 / 80.6	520 / 116.5	520 / 116.5	520 / 116.5
最大可允许的径向力	N / lbs	50 / 11.2	50 / 11.2	70 / 15.7	70 / 15.7	70 / 15.7	120 / 26.9	120 / 26.9	120 / 26.9
耗气量	m ³ /min / cfm	0.3 / 10	0.3 / 10	0.3 / 10	0.3 / 10	0.3 / 10	0.3 / 10	0.3 / 10	0.3 / 10
重量	kg / lbs	2.4 / 5.3	2.4 / 5.3	2.8 / 6.2	2.8 / 6.2	2.8 / 6.2	3.2 / 7	3.2 / 7	3.2 / 7
气管内径	mm / in.	10 / 3/8	10 / 3/8	10 / 3/8	10 / 3/8	10 / 3/8	10 / 3/8	10 / 3/8	10 / 3/8

以上性能参数为气压值在6.3bar时的对应值

有齿轮马达400W 正反转									
		3号马达							
型号		63-004F03	63-007F03	63-018F03	63-029F03	63-046F03	63-078F03	63-124F03	
订单号		447003 B	447003 C	447003 D	447003 E	447003 F	447003 G	447003 H	
额定功率	W / HP	400 / 0.54	400 / 0.54	400 / 0.54	400 / 0.54	400 / 0.54	400 / 0.54	400 / 0.54	
额定转速	rpm	1150	730	270	170	105	60	40	
空载转速	rpm	2300	1460	540	340	210	120	80	
额定扭矩	Nm / in.lbs	3.2 / 28	5.2 / 46	14 / 124	22.4 / 198	36.4 / 322	63.6 / 563	80 / 708 ^{*)}	
最小启动扭矩	Nm / in.lbs	4.8 / 42	7.8 / 69	21 / 186	33.6 / 297	54.6 / 483	80 / 708 ^{*)}	80 / 708 [*]	
最大可允许的轴向力	N / lbs	240 / 53.8	240 / 53.8	360 / 80.6	360 / 80.6	360 / 80.6	520 / 116.5	520 / 116.5	
最大可允许的径向力	N / lbs	50 / 11.2	50 / 11.2	70 / 15.7	70 / 15.7	70 / 15.7	120 / 26.9	120 / 26.9	
耗气量	m ³ /min / cfm	0.6 / 21	0.6 / 21	0.6 / 21	0.6 / 21	0.6 / 21	0.6 / 21	0.6 / 21	
重量	kg / lbs	2.8 / 6.2	2.8 / 6.2	3.2 / 7	3.2 / 7	3.2 / 7	3.6 / 7.9	3.6 / 7.9	
气管内径	mm / in.	12 / 1/2	12 / 1/2	12 / 1/2	12 / 1/2	12 / 1/2	12 / 1/2	12 / 1/2	

以上性能参数为气压值在6.3bar时的对应值

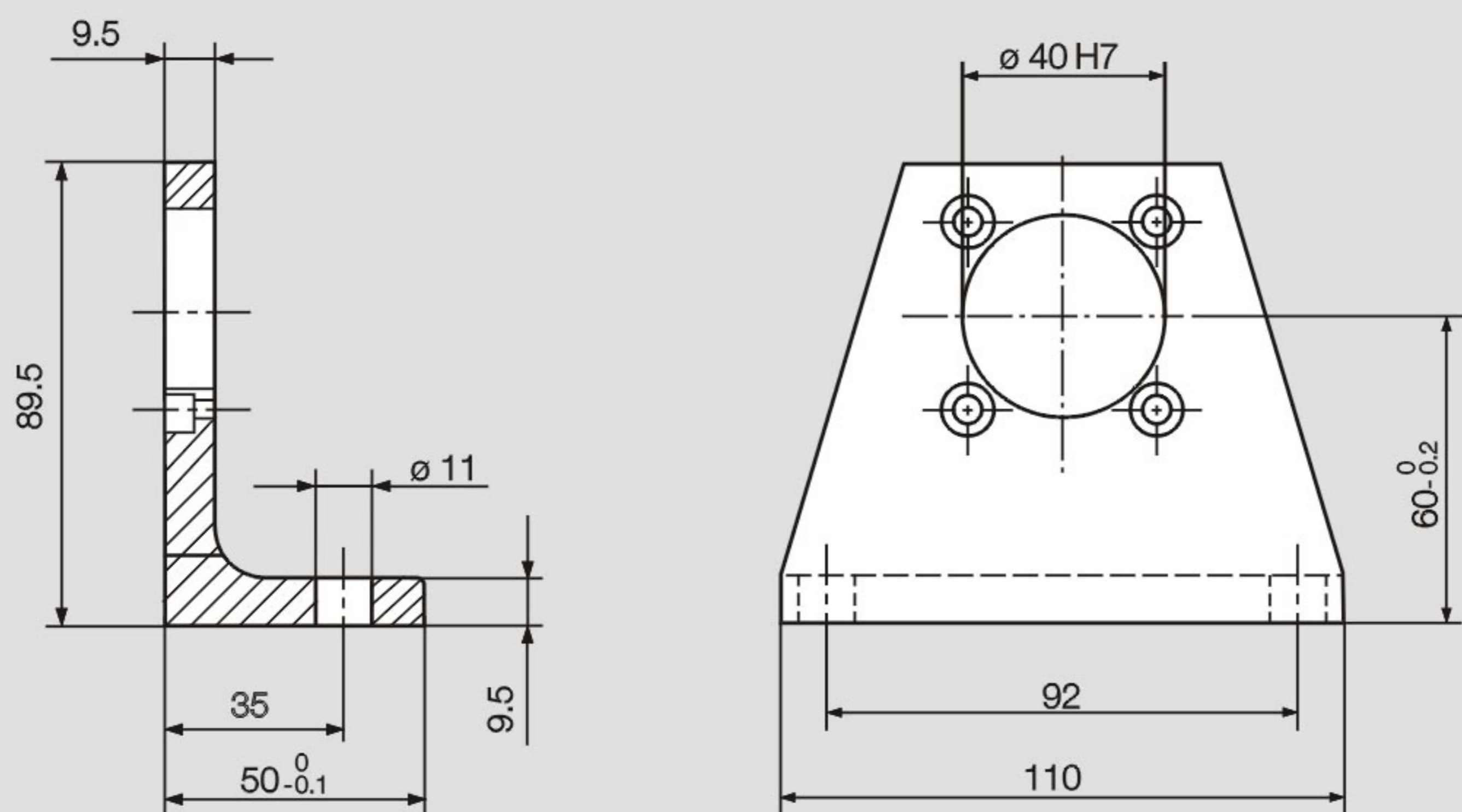
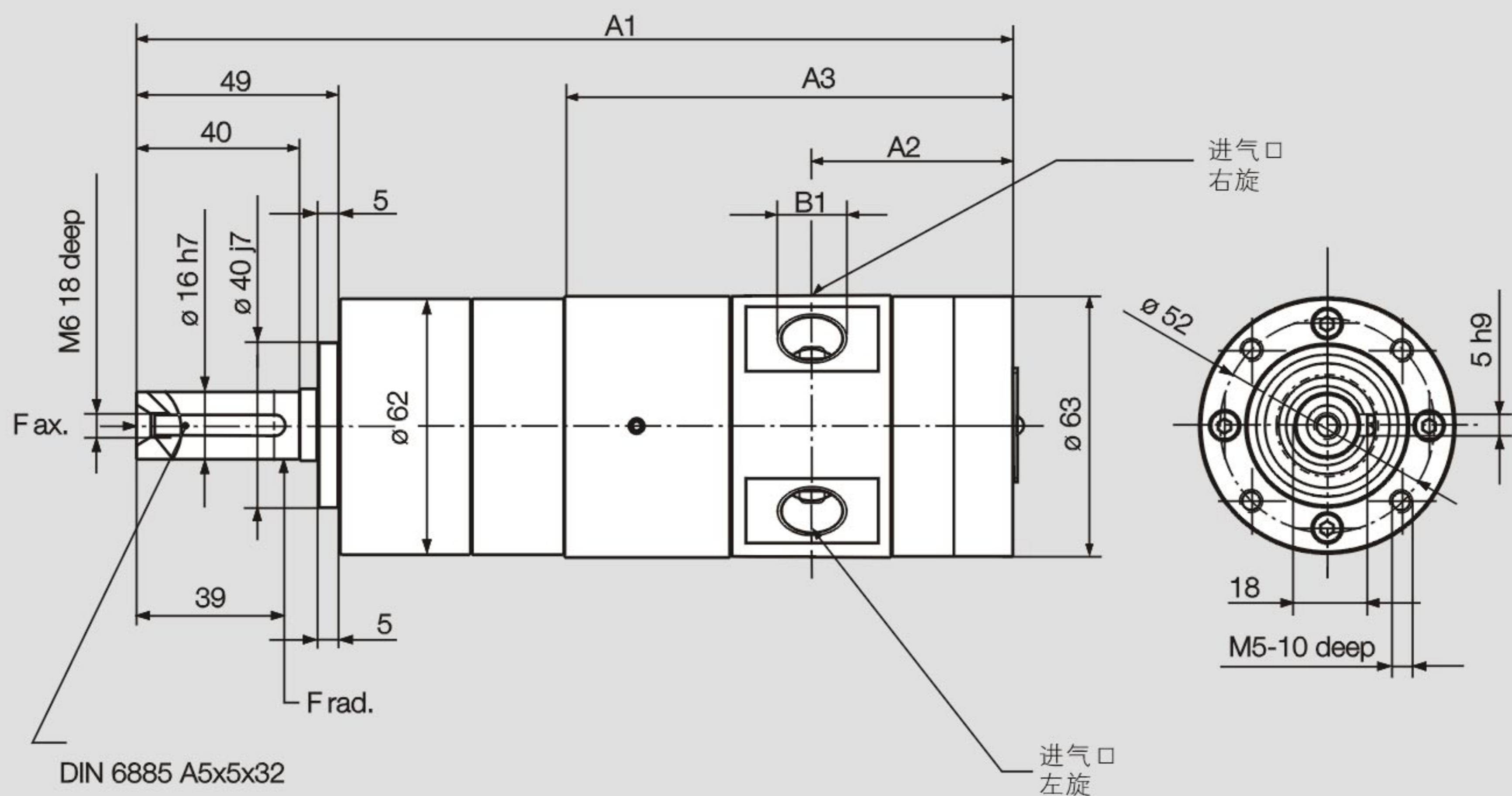
有齿轮马达600W 正反转									
		5号马达							
型号		63-004F05	63-007F05	63-018F05	63-029F05	63-046F05	63-078F05		
订单号		447005 B	447005 C	447005 D	447005 E	447005 F	447005 G		
额定功率	W / HP	600 / 0.8	600 / 0.8	600 / 0.8	600 / 0.8	600 / 0.8	600 / 0.8		
额定转速	rpm	1150	730	270	170	105	60		
空载转速	rpm	2300	1460	540	340	210	120		
额定扭矩	Nm / in.lbs	5 / 44	7.8 / 69	21 / 186	33.6 / 297	54.5 / 482	80 / 708 ^{*)}		
最小启动扭矩	Nm / in.lbs	7.5 / 66	11.7 / 103	31.5 / 279	50.4 / 446	80 / 708 ^{*)}	80 / 708 ^{*)}		
最大可允许的轴向力	N / lbs	240 / 53.8	240 / 53.8	360 / 80.6	360 / 80.6	360 / 80.6	520 / 116.5		
最大可允许的径向力	N / lbs	50 / 11.2	50 / 11.2	70 / 15.7	70 / 15.7	70 / 15.7	120 / 26.9		
耗气量	m ³ /min / cfm	0.9 / 32	0.9 / 32	0.9 / 32	0.9 / 32	0.9 / 32	0.9 / 32		
重量	kg / lbs	3 / 6.6	3 / 6.6	3.4 / 7.5	3.4 / 7.5	3.4 / 7.5	3.8 / 8.4		
气管内径	mm / in.	13 / 1/2	13 / 1/2	13 / 1/2	13 / 1/2	13 / 1/2	13 / 1/2		

以上性能参数为气压值在6.3bar时的对应值

可选配件		1号马达	3号马达	5号马达
托架	订单号	445998	445998	445998
必备4只汽缸螺母	订单号	800465	800465	800465
消音器	订单号	802675	802671	802671

更多关于附件的信息和参数，例如维护单元，油雾器，连接组件等。请详见样本D3340


无齿轮马达




p 405741

马达	型号			马达尺寸 (mm)			
				A1	A2	A3	B1
1	63-004F01	63-007F01		192.3	39.1	87.8	G ¹ / ₈
	63-018F01	63-029F01	63-046F01	208.3	39.1	87.8	G ¹ / ₈
	63-078F01	63-124F01	63-308F01	223.8	39.1	87.8	G ¹ / ₈
3	63-004F03	63-007F03		212.3	49.1	107.8	G ¹ / ₈
	63-018F03	63-029F03	63-046F03	228.3	49.1	107.8	G ¹ / ₈
	63-078F03	63-124F03		243.8	49.1	107.8	G ¹ / ₈
5	63-004F05	63-007F05		227.3	56.6	122.8	G ¹ / ₈
	63-018F05	63-029F05	63-046F05	243.3	56.6	122.8	G ¹ / ₈
	63-078F05			258.8	56.6	122.8	G ¹ / ₈

200W/400W/600W 基础系列马达含齿轮

有齿轮马达900W 正反转									
		7号马达							
型号		63-004F07	63-007F07	63-018F07	63-029F07	63-046F07	63-078F07	63-124F07	63-308F07
订单号		447007 B	447007 C	447007 D	447007 E	447007 F	447007 G	447007 H	447007 I
额定功率	W / HP	900 / 1.2	900 / 1.2	900 / 1.2	900 / 1.2	900 / 1.2	900 / 1.2	900 / 1.2	900 / 1.2
额定转速	rpm	1225	780	290	180	115	67	45	20
空载转速	rpm	2450	1560	580	360	230	134	90	40
额定扭矩	Nm / in.lbs	7 / 62	11 / 97.4	30 / 265.5	47 / 416	75 / 663.8	120/10620*)	120/10620*)	120/10620*)
最小启动扭矩	Nm / in.lbs	10.5 / 92.9	16.5 / 146	45 / 398.3	71 / 628.4	112 / 991.2	120/10620*)	120/10620*)	120/10620*)
最大可允许的轴向力	N / lbs	400 / 89.6	400 / 89.6	600 / 134.4	600 / 134.4	600 / 134.4	1000 / 224	1000 / 224	1000 / 224
最大可允许的径向力	N / lbs	80 / 17.9	80 / 17.9	120 / 26.9	120 / 26.9	120 / 26.9	200 / 44.8	200 / 44.8	200 / 44.8
耗气量	m³/min / cfm	2.2 / 77.7	2.2 / 77.7	2.2 / 77.7	2.2 / 77.7	2.2 / 77.7	2.2 / 77.7	2.2 / 77.7	2.2 / 77.7
重量	kg / lbs	4.9 / 10.8	4.9 / 10.8	5.6 / 12.3	5.6 / 12.3	5.6 / 12.3	6.3 / 13.9	6.3 / 13.9	6.3 / 13.9
气管内径	mm / in.	13 / 0.5	13 / 0.5	13 / 0.5	13 / 0.5	13 / 0.5	13 / 0.5	13 / 0.5	13 / 0.5

以上性能参数为气压值在6.3bar时的对应值

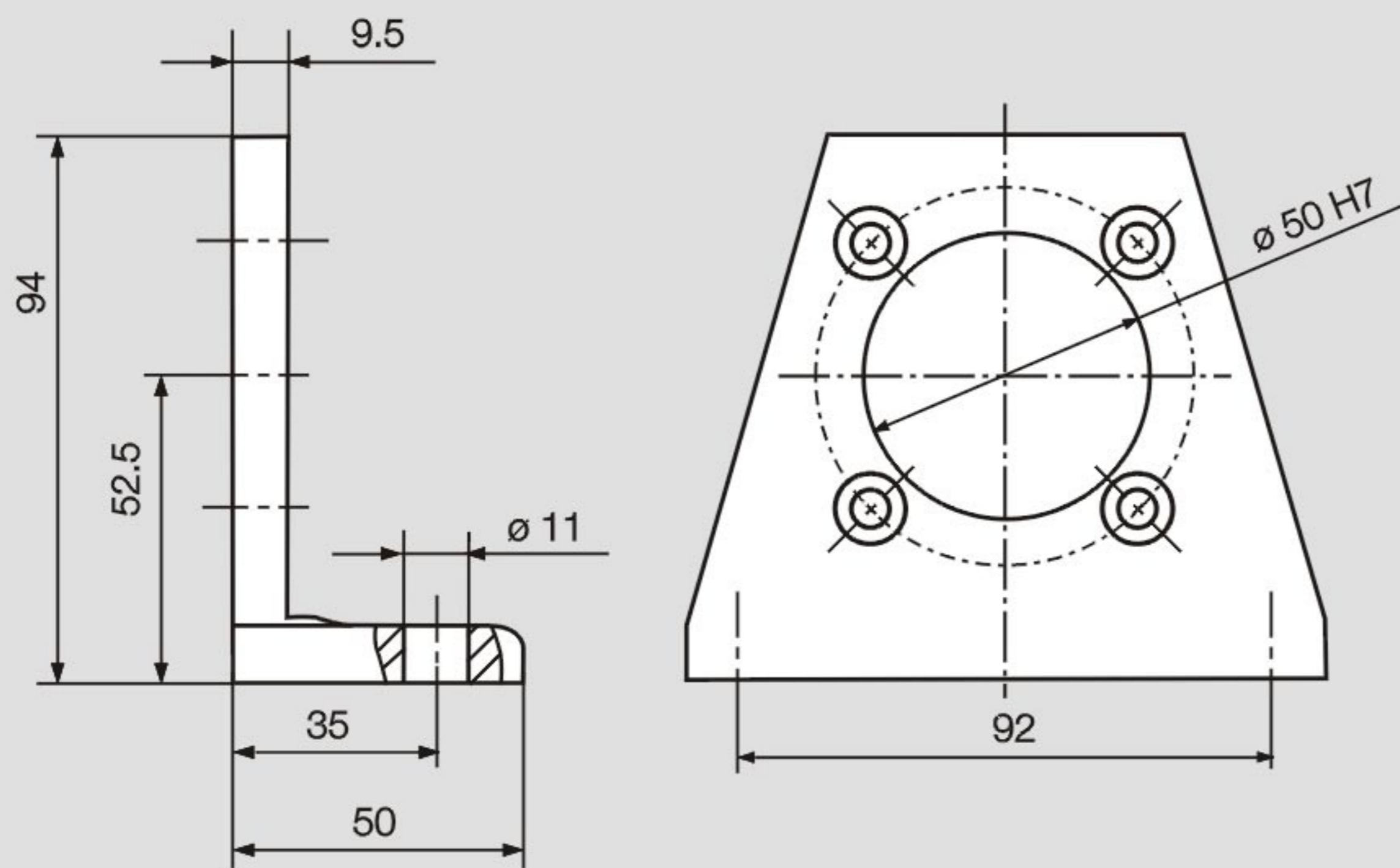
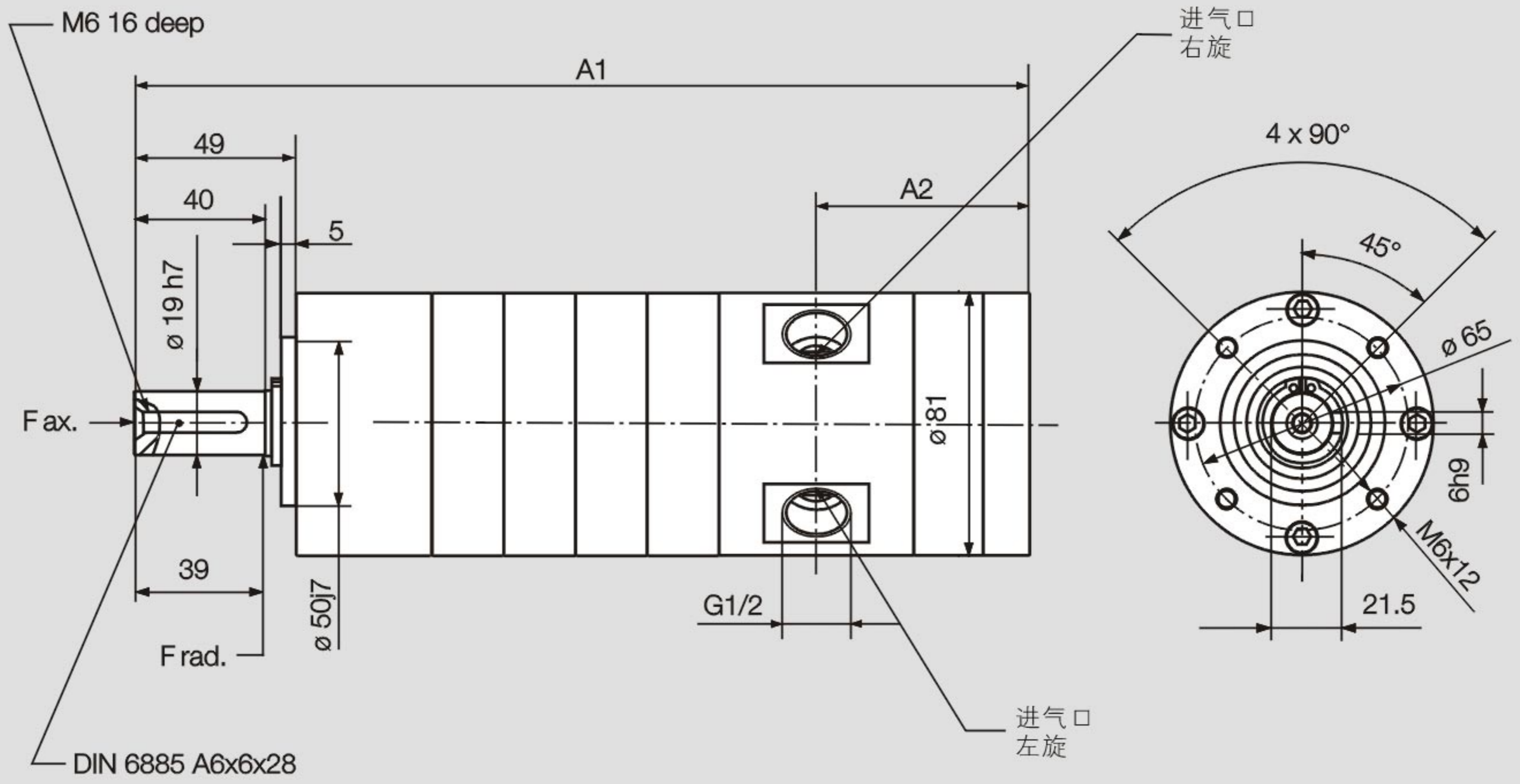
有齿轮马达1200W 正反转									
		8号马达							
型号		63-004F08	63-007F08	63-018F08	63-029F08	63-046F08			
订单号		447008 B	447008 C	447008 D	447008 E	447008 F			
额定功率	W / HP	1200 / 1.6	1200 / 1.6	1200 / 1.6	1200 / 1.6	1200 / 1.6			
额定转速	rpm	1225	780	290	180	115			
空载转速	rpm	2450	1560	580	360	230			
额定扭矩	Nm / in.lbs	94 / 83.2	14.7 / 130.1	40 / 354	63 / 557.6	100 / 885			
最小启动扭矩	Nm / in.lbs	14 / 123.9	22 / 194.7	60 / 531	94 / 831.9	120/10620*)			
最大可允许的轴向力	N / lbs	400 / 89.6	400 / 89.6	600 / 134.4	600 / 134.4	600 / 134.4			
最大可允许的径向力	N / lbs	80 / 17.9	80 / 17.9	120 / 26.9	120 / 26.9	120 / 26.9			
耗气量	m³/min / cfm	2.6 / 91.8	2.6 / 91.8	2.6 / 91.8	2.6 / 91.8	2.6 / 91.8			
重量	kg / lbs	5.6 / 12.3	5.6 / 12.3	6.3 / 13.9	6.3 / 13.9	6.3 / 13.9			
气管内径	mm / in.	13 / 0.5	13 / 0.5	13 / 0.5	13 / 0.5	13 / 0.5			

以上性能参数为气压值在6.3bar时的对应值

可选配件		7号马达	8号马达
托架	订单号	444191	444191
必备4只汽缸螺母	订单号	801374	801374
消音器	订单号	802666	802666

更多关于附件的信息和参数，例如维护单元，油雾器，连接组件等。请详见样本D3340

无齿轮马达



p 440238

马达	型号			马达尺寸 (mm)	
				A1	A2
7	63-004F07	63-007F07		209.2	54.8
	63-018F07	63-029F07	63-046F07	230.8	54.8
	63-078F07	63-124F07	63-308F07	252.5	54.8
8	63-004F08	63-007F08		229.2	64.8
	63-018F08	63-029F08	63-046F08	250.8	64.8

DEPRAG 德派

德派装配自动化技术(苏州)有限公司

中国 苏州工业园区宏业路111号4幢D单元 215001

电话: 86-512-6251 2500 传真: 86-512-6251 2700

网址: www.deprag.com.cn 邮箱: biz@deprag.com.cn



ISO 9001 国际标准认证企业(德国)