

GS Oxygen Sensors



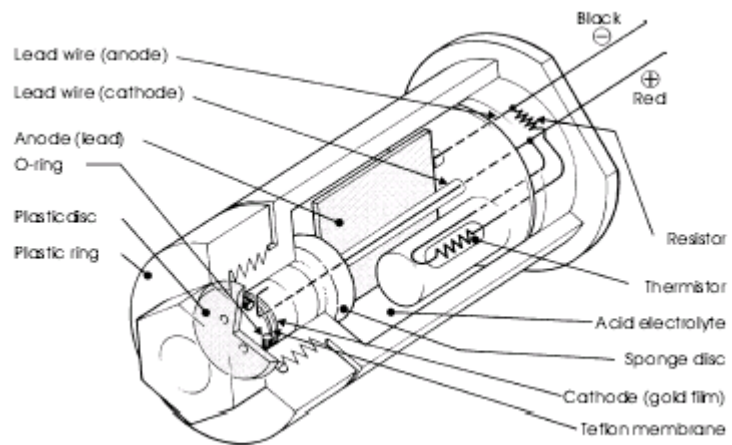
特性:

- 长寿命(KE-25-5年,KE-50-10年)
- 不受 CO₂、CO、H₂S、NO_x、H₂ 影响
- 低成本
- 在常温下工作
- 信号输出稳定
- 无需外部供电
- 不需加热

应用:

- 医疗: 麻醉机, 呼吸机
- 生物: 氧气孵卵器
- 食品行业: 冷藏室, 温室
- 安全行业: 空调
氧气探测器
火灾探测

KE-25/KE-50 内部结构:



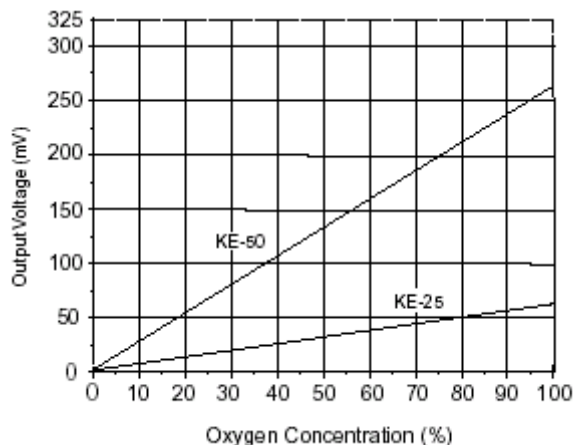
工作原理:

GS 氧气传感器由铅阳极、镀金阴极及特定的酸液组成。氧分子通过不渗水的树脂薄膜进入电化学电池在金电极发生还原反应。在两电极间的电流同被测混合气中的氧气浓度成正比。输出电压信号由所接的电阻两端电压通过温度补偿后获得, 输出电压的变化就表示氧气浓度。

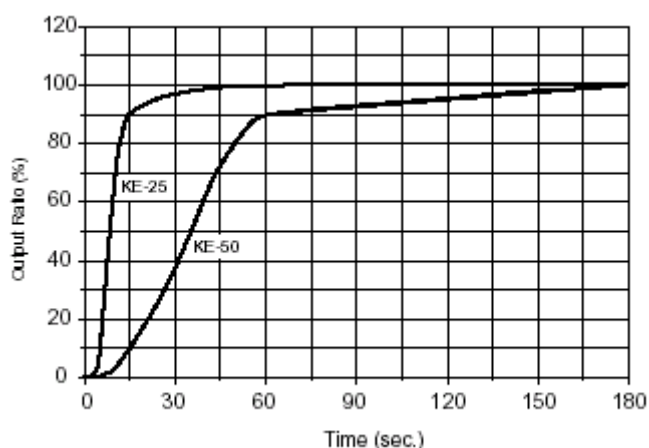
| 型号 | KE-25 | KE-50 |
|------|-----------------------|-----------------------|
| 测量范围 | 0-100% O ₂ | 0-100% O ₂ |
| 精度 | ±1% (全量程) | ±2% (全量程) |
| 工作温度 | 5 - 40 °C | 5 - 40 °C |
| 储存温度 | -20 - + 60 °C | -20 - + 60 °C |
| 响应时间 | 14 ± 2 秒 | 60 ± 5 秒 |
| 初始输出 | 10.0 - 15.5 mv | 47.0- 66.0mv |
| 期望寿命 | 近 5 年 | 近 10 年 |

注意: 期望寿命用%小时表示 (氧气浓度% × 小时)

敏感特性(数据在标准状态获得)

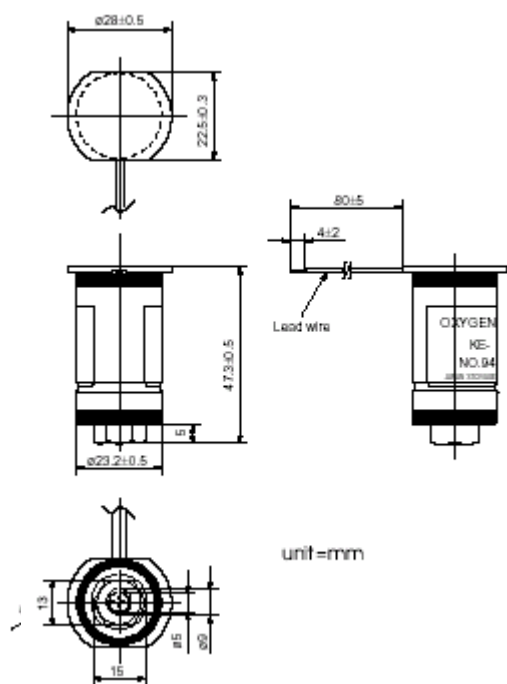


响应时间

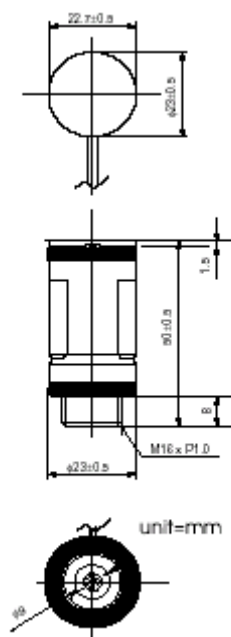


尺寸

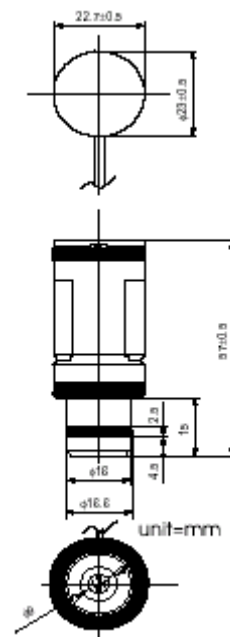
KE-25/50 标准接口



KE-25F3(螺纹头)



KE-24F4(O 圈头)



操作说明:

- 禁止传感元件结露;
- 不要过度的震动;
- 所接设备输入阻抗应 $\geq 1000k\Omega$;
- 同传感器连接的设备不能有任何驱动力, 即不能对传感器供电;
- 在任何情况下均不能拆开传感器或进行维修.