



EK035A03200240A 产品手册



基本参数

- 型号：EK035A03200240A
- 规格 (Inch)：3.5
- 外形体积 (mm)：W97×H71×T15.8
- 重量 (g)：82±5g
- 工作温度 (°C)：-20~+70
- 工作湿度 (%)：10%~90%
- 存储温度 (°C)：-30~+80
- 接口方式：TTL232或RS232
- 接插件类型：8P_1.0mm / 7P_2.54mm
- 三防处理：有
- 显示比例：4:3



(图1)

产品特点

- > 工程化的管理思想，方便项目管理，操作人性化，界面美观大方
- > 内嵌8种标准字库，支持ASCII、中文简体 (GB2312)和繁体 (BIG5)显示，并提供用户自定义下载字库
- > 内置标准图库，降低美工难度
- > 支持横屏和纵屏显示，切合不同的感官体验
- > 支持多种格式的图片显示
- > 简单易用的图像处理与图片编辑功能，轻松编辑图片和图标
- > 提供灵活的硬件配置与调试功能
- > 支持软件仿真，直观反映编辑效果
- > 丰富的图形处理及调试控制功能
- > 强大的触控编辑，提供单次触发、连续触发、智能控制等多项个性化设置
- > 支持多种外围设备 (RTC/触摸屏/蜂鸣器/按键)
- > 支持多种接口通讯 (RS232/TTL232/RS485/USB/CAN/Ethernet)
- > 在线快速图片下载 (USB下载接口) 和离线批量生产 (TF卡)
- > 根据用户需求，定制软件、固件和硬件

应用案例

应用于医疗设备领域，应使用环境要求，采用3.5" 液晶，并配备了3.5" 铝制面框，更好地满足了测试功能需求。(见图1)

应用领域

(本产品可支持下列行业应用)

- 工程机械
- 餐饮行业
- 交通行业
- 医疗美容
- 电梯行业
- 检测行业
- 家具行业
- 监控设备

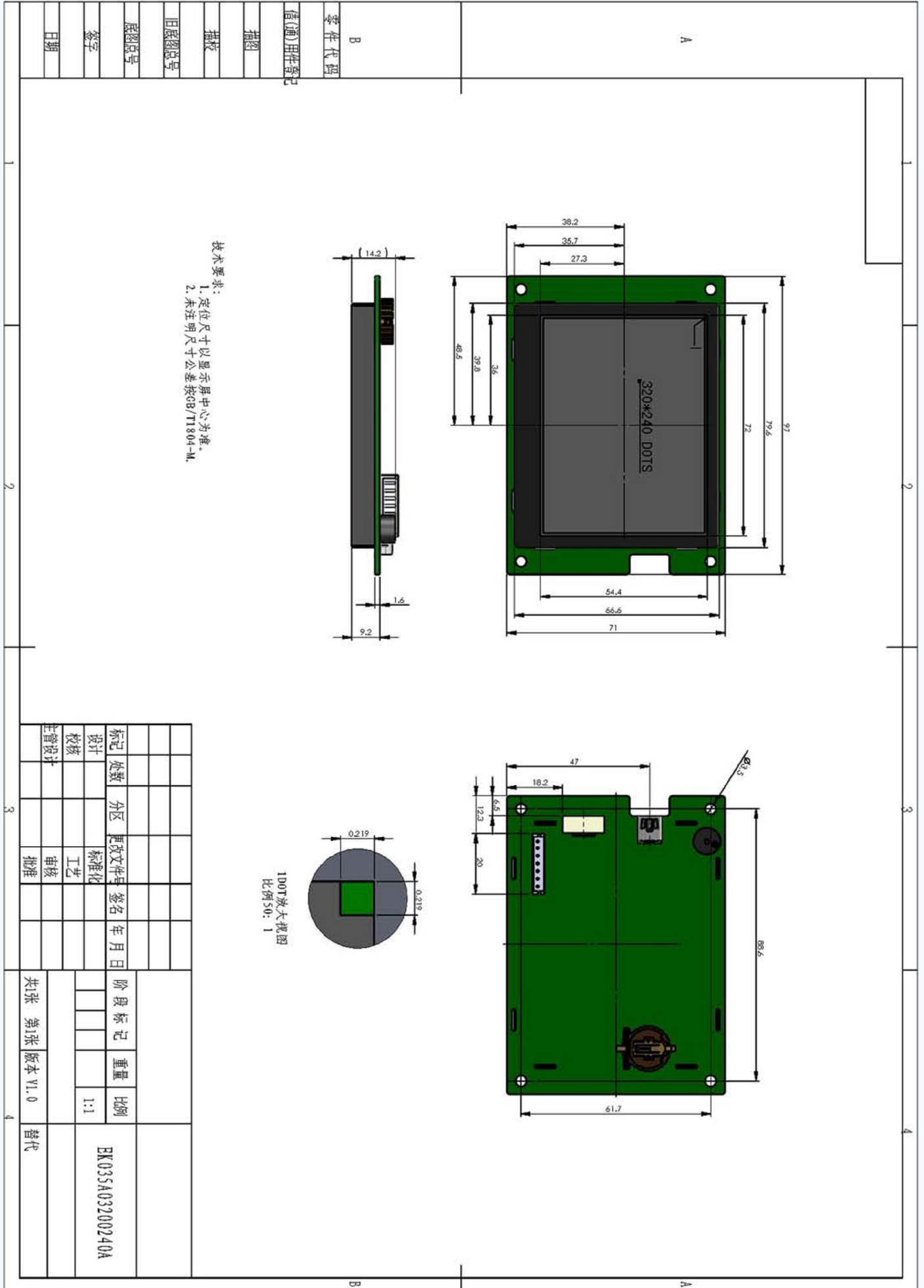
版本控制

日期	版本描述
2012-05-22	V1.0 首次发布

·技术参数

必填内容					
显示性能参数					
色彩	64K	视角L/R/U/D (°)	40/60/60/60		
显示器类型	TFT LED	背光亮度 (cd/cm ²)	350		
显示尺寸 (A.A.) W (mm) × H (mm)	70.08×52.56	对比度 (CR)	300		
视域尺寸 (V.A.) W (mm) × H (mm)	72×54.56	背光类型	LED		
像素点 W (mm) × H (mm)	0.219×0.219	背光寿命 (Hours)	20,000		
分辨率 (dot×dot)	320×240				
存储器特性					
内嵌字库空间 (MB)	16	自定义字库、图片、图标空间 (MB)	100		
电性能参数					
参数	测试条件	最小值	典型值	最大值	
工作电压 (V)	25°C	+4.75	+5	+5.25	
工作电流 (mA)	25°C, 背光最亮, +5V	-	-	198	
	25°C, 背光关闭, +5V	108.5	-	-	
推荐工作电源: 5V2A直流稳压电源/+6V~+26V/+6V~+42V典型电压, 典型电流3倍的要求					
串口性能参数					
参数	测试条件	最小值	典型值	最大值	
TTL232	波特率 (bps)	标准	2400	-	115200
	输出电平TXD (V)	输出1, I _{out} =1mA	3	3.2	-
		输出0, I _{out} =-1mA	-	0.1	0.2
	输入电平RXD (V)	输入1, I _{in} =1mA	2	0.1	5.0
输入0, I _{in} =-1mA		-0.7	0	1.3	
RS232	电平	-	±3	-	±18
串口模式	8,N,1,TTL232,3.3V或RS232				
用户接口方式	10Pin_1.0mm FCC				
在线调试下载接口			离线批量生产接口		
RS232或TTL232或USB			TF卡		
外配置					
蜂鸣器、四线电阻触摸屏、实时时钟RTC、USB下载接口、RS232接口/TTL232接口、8种标准字库、用户数据存储、矩阵键盘、用户IO					
注: 订货前请先确认外配置					
包装标准					
包装箱型号	包装箱尺寸 (mm)		包装总量		
1号盒	W300 x H260 x L43		6片/盒		
2号盒	W260 x H 200 x L43		4片/盒		
1号箱 (内装1号盒)	W616 x H 276 x L446		6片/盒×20盒=120片/箱		
2号箱 (内装2号盒)	W616 x H 276 x L446		4片/盒×30盒=120片/箱		

机械尺寸



设计	处数	分区	更改文件号	签名	年月日	阶段	标记	重量	比例
设计			标准化						1:1
审核			工艺						
主管设计			审核						
			批准						
共张 第1张						版本	Y1.0		
替代						EK035A03200240A			