

ALCHIP™-MHB 系列

- 表面安装
- 高温型
- 耐清洗
- RoHS指令适应品

- 低ESR、保证125℃ 2,000小时。
- 额定电压范围10 ~ 35V。
- 规定了耐久性试验后的ESR值。
- 最适合用于汽车电装品的高温用途。

MHB
↑ 低ESR化
MVH

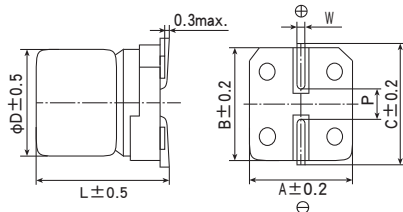


规格表

| 项目 | 性能 | | | | |
|-------------------------|--|--------------|------|------|------|
| 工作温度范围 | -40~+125℃ | | | | |
| 额定电压范围 | 10~35V _{dc} | | | | |
| 静电容量容许差 | ±20%(M) (20℃、120Hz) | | | | |
| 漏电流 | I ≤ 0.01CV (20℃、2分値) | | | | |
| 损失角正切值 (tan δ) | I: 漏电流 (μA)、C: 静电容量 (μF)、额定电压 (V _{dc}) (20℃、2分値) | | | | |
| | 额定电压 (V _{dc}) | 10V | 16V | 25V | 35V |
| 温度特性 (阻抗比 Max右表值) | tan δ (Max.) | 0.24 | 0.20 | 0.16 | 0.14 |
| | 额定电压 (V _{dc}) | 10V | 16V | 25V | 35V |
| 耐久性 | Z(-25℃) / Z(+20℃) | 3 | 2 | 2 | 2 |
| | Z(-40℃) / Z(+20℃) | 4 | 3 | 3 | 3 |
| 高温无负荷特性 | 在125℃环境中, 连续加载额定电压2,000小时后、待温度恢复到20℃进行测量时, 应满足以下要求。 | | | | |
| | 静电容量变化率 | ≤ 初始值的±30% | | | |
| | 损失角正切值 | ≤ 初始规格值的300% | | | |
| | 漏电流 | ≤ 初始规格值 | | | |
| 容许清洗条件 | 等效串联电阻 (ESR) | ≤ HA0: 6 Ω | | | |
| | (-40℃、400kHz) | ≤ JA0: 4.5 Ω | | | |
| | 漏电流 | 初始规格值 | | | |
| 容许清洗条件 | 请参照Technical note 第6项「基板清洗」 | | | | |

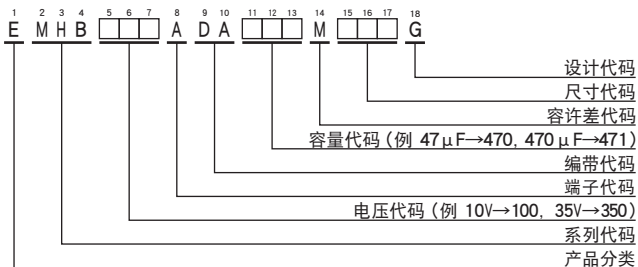
尺寸图 (CE32形) [mm]

● 端子代码: A



| 尺寸代码 | D | L | A | B | C | W | P |
|------|----|------|------|------|------|---------|-----|
| HA0 | 8 | 10.0 | 8.3 | 8.3 | 9.0 | 0.7~1.1 | 3.1 |
| JA0 | 10 | 10.0 | 10.3 | 10.3 | 11.0 | 0.7~1.1 | 4.5 |

产品型号体系



产品型号代码的详细介绍请参考「产品型号的表示方法(贴片型)」。

标示

标示例 16V220 μF



● 产品的额定电压标示

| 额定电压 (V _{dc}) | 标示符号 |
|-------------------------|------|
| 10 | A |
| 16 | C |
| 25 | E |
| 35 | V |

标准品一览表

| WV (V _{dc}) | Cap (μF) | 尺寸代码 | 等效串联电阻 (ESR) (Ω _{max} /100k~400kHz) | | 额定纹波电流 (mA _{rms} /125℃、100k~400kHz) | 产品型号 |
|-----------------------|----------|------|---|------|---|--------------------|
| | | | 20℃ | -40℃ | | |
| 10 | 330 | HA0 | 0.3 | 3.0 | 240 | EMHB100ADA331MHA0G |
| | 470 | JA0 | 0.2 | 2.0 | 330 | EMHB100ADA471MJA0G |
| 16 | 100 | HA0 | 0.3 | 3.0 | 240 | EMHB160ADA101MHA0G |
| | 220 | HA0 | 0.3 | 3.0 | 240 | EMHB160ADA221MHA0G |
| 25 | 100 | HA0 | 0.3 | 3.0 | 240 | EMHB250ADA101MHA0G |
| | 220 | HA0 | 0.3 | 3.0 | 240 | EMHB250ADA221MHA0G |
| | 330 | JA0 | 0.2 | 2.0 | 330 | EMHB250ADA331MJA0G |
| 35 | 47 | HA0 | 0.3 | 3.0 | 240 | EMHB350ADA470MHA0G |
| | 100 | HA0 | 0.3 | 3.0 | 240 | EMHB350ADA101MHA0G |
| | 100 | JA0 | 0.2 | 2.0 | 330 | EMHB350ADA101MJA0G |
| | 220 | JA0 | 0.2 | 2.0 | 330 | EMHB350ADA221MJA0G |