

ALCHIP™-MLF 系列



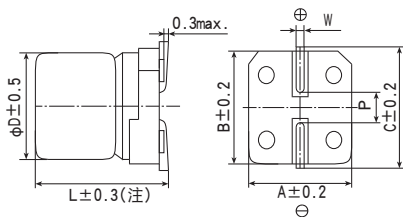
- 保证 105℃ 10,000 小时。
- 额定电压：6.3 ~ 50V。
- 静电容量：1.0 ~ 1,000 μF
- 对应薄型电源设备等的长寿命化、高信赖性

规格表

项目	性能							
工作温度范围	-25~+105℃							
额定电压范围	6.3~50V _{dc}							
静电容量容许差	±20%(M) (20℃、120Hz)							
漏电流	I=0.03CV或者4μA中任意一个较大值 I: 漏电流(μA)、C: 静电容量(μF)、额定电压(V _{dc}) (20℃、2分値)							
损失角正切值(tan δ)	额定电压(V _{dc})	6.3V	10V	16V	25V	35V	50V	(20℃、120Hz)
	tan δ(Max.)	0.32	0.28	0.26	0.16	0.14	0.14	
温度特性 (阻抗比 Max右表值)	额定电压(V _{dc})	6.3V	10V	16V	25V	35V	50V	(120Hz)
	Z(-10℃)/Z(+20℃)	4	3	2	2	2	2	
耐久性	在105℃环境中,连续加载额定电压10,000小时后,待温度恢复到20℃进行测量时,应满足以下要求。							
	静电容量变化率	≤初始值的±30%						
	损失角正切值	≤初始规格值的300%						
	漏电流	≤初始规格值						
高温无负荷特性	在105℃环境中,无负荷位置1,000小时后待温度恢复到20℃,进行试验前处理(JIS C 5101-4 4.1项)后进行测量时,应满足以下要求。							
	静电容量变化率	≤初始值的±30%						
	损失角正切值	≤初始规格值的300%						
	漏电流	≤初始规格值						
容许清洗条件	请参照Technical note 第6项「基板清洗」							

尺寸图(CE32形)[mm]

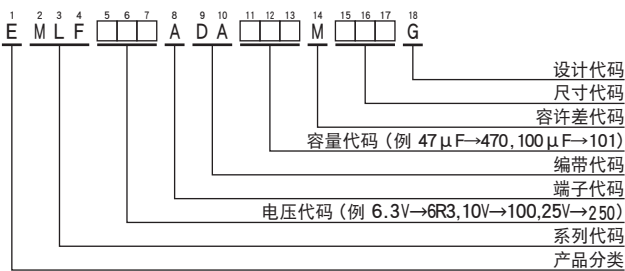
●端子代码:A



(注) HA0、JA0为L±0.5

尺寸代码	D	L	A	B	C	W	P
D73	4	7.0	4.3	4.3	5.1	0.5~0.8	1.0
E73	5	7.0	5.3	5.3	5.9	0.5~0.8	1.4
F73	6.3	7.0	6.6	6.6	7.2	0.5~0.8	1.9
F90	6.3	8.7	6.6	6.6	7.2	0.5~0.8	1.9
HA0	8	10.0	8.3	8.3	9.0	0.5~1.1	3.1
JA0	10	10.0	10.3	10.3	11.0	0.7~1.1	4.5

产品型号体系



产品型号代码的详细介绍请参考「产品型号的表示方法(贴片型)」。

标示

标示例 16V47μF



产品的额定电压标示

额定电压(V _{dc})	6.3	10	16	25	35	50
标示符号	j	A	C	E	V	H

标准品一览表

WV (V _{dc})	Cap (μF)	尺寸代码	产品型号	
			额定纹波电流 (mA _{RMS} /105℃, 120Hz)	产品型号
6.3	22	D73	22	EMLF6R3ADA220MD73G
	47	E73	36	EMLF6R3ADA470ME73G
	100	F73	60	EMLF6R3ADA101MF73G
	220	F90	101	EMLF6R3ADA221MF90G
	330	HA0	160	EMLF6R3ADA331MHA0G
	1,000	JA0	313	EMLF6R3ADA102MJA0G
10	33	E73	35	EMLF100ADA330ME73G
	220	HA0	141	EMLF100ADA221MHA0G
16	10	D73	18	EMLF160ADA100MD73G
	22	E73	30	EMLF160ADA220ME73G
	47	F73	50	EMLF160ADA470MF73G
	100	F90	81	EMLF160ADA101MF90G
	470	JA0	254	EMLF160ADA471MJA0G
25	33	F73	48	EMLF250ADA330MF73G
	47	F90	63	EMLF250ADA470MF90G
	100	HA0	116	EMLF250ADA101MHA0G
35	1.0	D73	6.2	EMLF350ADA1R0MD73G
	2.2	D73	11	EMLF350ADA2R2MD73G
	3.3	D73	14	EMLF350ADA3R3MD73G
	4.7	D73	15	EMLF350ADA4R7MD73G
	4.7	E73	19	EMLF350ADA4R7ME73G
	10	E73	25	EMLF350ADA100ME73G
	10	F73	30	EMLF350ADA100MF73G
	22	F73	42	EMLF350ADA220MF73G
	22	F90	49	EMLF350ADA220MF90G
	33	F90	57	EMLF350ADA330MF90G
50	220	JA0	216	EMLF350ADA221MJA0G
	33	HA0	77	EMLF500ADA330MHA0G
	47	HA0	92	EMLF500ADA470MHA0G
	100	JA0	151	EMLF500ADA101MJA0G