

NetTool™ II 系列在线型网络万用表

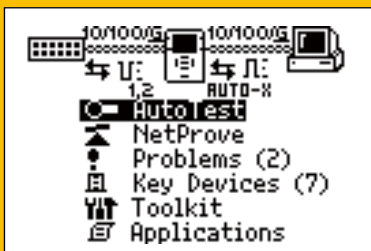
电子邮件没有响应？哪里出了错？从哪里入手？NetTool™ II 系列重新定义了跟踪和查明连接问题来源的方法，同时提供了排除网络设备故障时所需的可见性。

新的 NetTool™ II 系列具有 NetProve™ 诊断功能，这个简单的单键测试功能可以验证是否是网络原因导致了连接问题。在数秒钟内，您就可以测试整个企业内关键设备和服务端口的连接。

NetTool 的在线可见性提供绝无仅有的 10 兆、100 兆和千兆链路可见性，可让您快速排除设备故障。验证交换机和 PC 的兼容配置。监控 VoIP 电话和网络之间的会话。监控端口是否存在来自间谍软件、恶意软件和病毒的可疑流量。还能够发现关键设备、问题、VLAN 和交换机端口。同时还能够测量 PoE 线路电压和电流并检验 PoE 线对。

如果问题与电缆有关，NetTool 会验证布线图，显示至布线故障的距离，并利用 IntelliTone 数字音频发生器定位电缆（其它工具没有此项功能）。

所有这些功能都集成在一个能够满足您各种需要的手持便携式工具中。



NetTool™ II 系列特性

NetProve 诊断 - 快速查明设备和应用连接问题。

在线千兆 - 通过两个 10 Mbps、100 Mbps 和 1000 Mbps 以太网接口排除从千兆网向桌面部署时出现的问题。

PoE 电流测量 - 以在线或单端方式查看 PoE 电流、电压和线对信息。

NetSecure™ 选件 - 通过监测协议端口，快速识别间谍软件、恶意软件和病毒。利用 802.1x 认证日志诊断故障。

VoIP 选件 - 监控 IP 电话启动和 VoIP 会话并测量主要的呼叫质量指标。

PC 与网络的连接 - 在线连接在两个网络设备之间，查看常见的连接问题（例如速度、双工模式不匹配以及链路问题）和错误。

PC 的网络配置 - 查看被配置为 PC 使用的服务器以及提供的服务、名称、IP 地址和子网。

VLAN、CDP、EDP、LLDP 可见性 - 查看本地 VLAN 和设备 VLAN 以及发现协议信息。

发现可用网络资源 - 查看活动服务器、路由器和打印机提供的 IP 地址、MAC 地址、子网和服务。

识别 PC 和网络上的协议 - 查看 IP、NetWare、NetBIOS、Apple 以及显示的其他协议，以识别不匹配和不需要的协议。

辨别网段服务 - 确定网段是否正在提供以太网、电话、令牌环或处于非活动状态。

监控网络健康状况 - 查看台式机和网络会话的已发送帧、利用率、广播、错误和冲突。

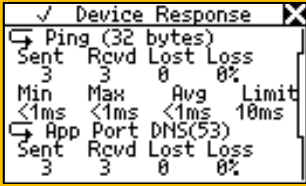
问题日志 - 警告您存在过多错误、重复 IP、没有应答的 DNS 查询、多余协议和 TCP/IP 连接故障。

执行基本的电缆测试 - 检查跳线或接线是否存在长度、短路、串绕线对或开路问题，包括针对针的连接。

IntelliTone™ 数字信号发生器 - 迅速、安全地在实时网络中定位电缆，即使以交换机端接，也能完成任务。



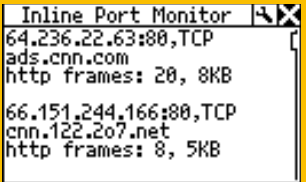
NetProve™ 诊断



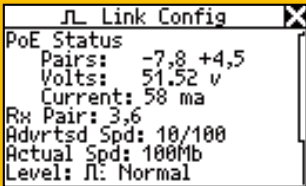
在线可见性



NetSecure 端口监控器



PoE 测量



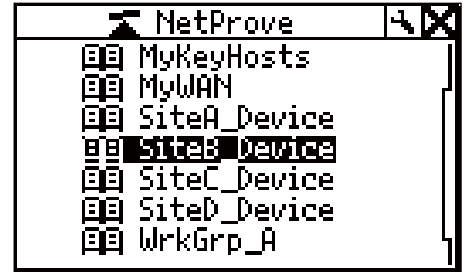
完整记录



使用 NetProve™ 快速查明设备和应用连接问题

利用 NetProve 自动诊断功能，以前所未有的速度验证、查明和记录设备和网络连接问题。当用户无法发送电子邮件时，就会给您打电话抱怨网络问题。如果使用 NetTool™ II 系列，您就可以通过查看关键网络和服务的连接情况，快速确定是不是真的出现了网络故障。如果网络出现故障，NetProve 将查明问题来源，以便您能快速进行修复。如果不属于网络问题，NetProve 会确定响应较慢的设备或应用端口，这样您就可以分配适当的资源来解决问题。这种解决连接问题的革新性方式比传统方法至少快四倍，因此能够提高工作效率和用户满意度。

此外，NetProve 还可改进工作流程以提高 IT 人员的工作效率，只需简单地创建多个目录来代表不同网段。这样，您就可以在数分钟内验证 100 个企业关键设备和服务的连接状态。您负责管理远程站点吗？为远程站点上经验相对欠缺的工作人员配备预装了 NetProve 目录的 NetTool，即可将一些一线故障排除责任委托给当地工作人员。



使用 NetProve 建立代表不同网段的目录 - 根据设备、应用、工作组和/或站点组织目录。

在线功能可缩短故障排除时间

NetTool™ II 系列是目前唯一提供 10 兆、100 兆和千兆链路在线可见性的手持式故障排除工具，可查看网络和终端设备（如 PC、VoIP 电话、接入点和安全摄像头等）之间的实际流量。通过分析网络设备会话，您能够查看详细的配置信息，以便排除兼容性和连接性问题。监控链路健康状况和网络问题、发现关键设备、识别实时协议以及查看网段信息（包括 VLAN 和交换机端口）。



NetSecure 保证您的网络安全

您是否怀疑恶意应用已经影响了很多用户上网。现在NetSecure选件可以帮您快速识别间谍软件、恶意软件和病毒。在故障排除时，在NetSecure的列表中设置好网络认可的协议端口，然后测试出预期应用端口的存在。同时NetTool可以自动识别并标记非认可的流量和协议端口。”

不论您是已经启用或是计划将要启用801.1x，NetSecure都可以发挥作用。在故障诊断期间，NetSecure可以对PC和网络间的验证过程进行在线监测并识别失败原因。在部署802.1x时，NetTool可以模拟网络上的客户端，测试802.1x的验证配置是否正常。

调试 VoIP 电话问题

在线连接以深入洞察实时 VoIP 流量，从而快速诊断 IP 电话启动和呼叫控制问题并测量主要的呼叫质量指标。在部署前评估过程中鉴定链路是否为 VoIP 做好了准备。由于可以即时查看通话过程，因此，您不需要执行复杂、耗时的数据包捕获和捕获后解码操作，即可在网络左近监控 VoIP 通话并解决

VoIP 问题。测量主要的 VoIP 指标（包括抖动和丢包）以量化 IP 呼叫质量。

测量 PoE 电源

在部署 PoE 服务或安装供电设备之前，需要对以太网供电 (PoE) 链路特性进行充分分析。通过检验 PoE 线对、线路电压和电流，以确保成功的部署。在 PD 和 PSE 之间的位置上在线放入 NetTool™ II 系列，以诊断和排除 PoE 链路配置问题。

在运行的网络中确定电缆位置

IntelliTone 数字信号发生器可让您拥有对隐藏于地板、天花板、墙壁和线束的电缆的出色识别能力。这一突破性数字技术配合 IntelliTone Probe（选件）使用时，可安全、高效地确定运行中的网络中的电缆位置，即使以交换机端接，也能完成任务。IntelliTone Probe 通过音频和 LED 直观指示灯清楚地确定该数字信号，可让您从线束或配线板中快速找出正确的电缆，以免您在混乱的电缆上花费几个小时。

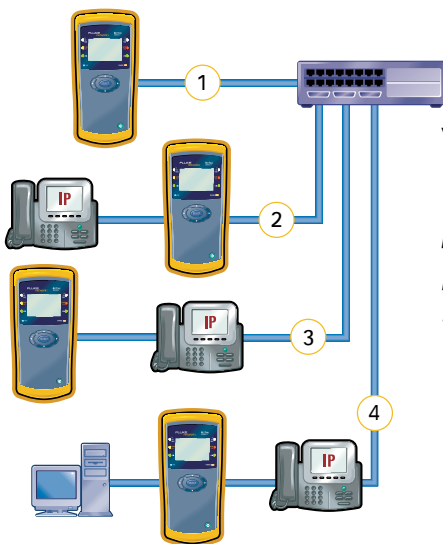
保存、发送或打印报告

生成全面的测试报告以记录网络资源和 PC 配置 - 记录网络、终端设

备、协议、关键设备、VoIP 日志和 NetProve 通过/失败结果。创建供将来参考的基线报告。用证据证明网络正在正常运转，或者在网络未正常运转时记录问题来源以便将故障单上报给其它组（例如服务器或应用程序支持小组）。

最大限度缩短培训时间和提高工作效率

NetTool 简单易用，即使经验不够丰富的技术人员也可以在接受极少的培训之后迅速上手。并且价格低廉，技术人员完全可以人手一台。通过减少解决 PC、VoIP 和设备应用连接问题所需的时间和费用，NetTool 大幅提高了技术人员的工作效率。



VoIP 选件测试配置

上图所示的四种测试位置，可在 VoIP 网络边缘提供测试、监控和故障排除功能，从而支持整个 VoIP 生命周期：安装电话前、安装电话后以及部署电话后。

1. NetTool - 交换机
2. IP 电话 - NetTool - 交换机
3. NetTool - IP 电话 - 交换机
4. PC - NetTool - IP 电话 - 交换机

适合作业需要的正确工具

世界上没有两个网络是完全相同的，因此我们针对不同的网络提供多种型号来满足您的个别需求，从而使您在 NetTool 上的投资价值最大化。我们提供从最高端的 NetTool™ II 系列 Pro VoIP 到初级型 NetTool 10/100 的各种产品，您可从中找到满足您的网络故障排除和预算要求的 NetTool 产品。

所有 NetTool 型号都具有自动测试功能，它能排除接线基础设施故障，并测试运行中的以太网网络。所有型号都具有的功能包括电缆测试、问题日志、协议发现、设备和服务发现以及链路配置和健康状况的可见性。右侧的表格列出了 NetTool 不同型号之间的主要差别。

						
功能	II 系列 Kit	II 系列 Pro VoIP	II 系列 Pro	10/100 Pro VoIP	10/100 Pro	10/100 Standard
1000 Mbps 以太网接口						
在线设备和流量分析						选件
NetProve 设备和应用连接诊断						
NetSecure 端口监控和验证		选件	选件			
VoIP 测试、监控和故障排除			选件		选件	
在线 PoE 电压测量和线对识别						选件
IntelliTone 数字音频发生器						
设备和网络报告						
PC 数据传输接口	USB	USB	USB	串口	串口	串口
内置镍氢 (NiMH) 电池充电		选件	选件			
IntelliTone 200 音频探头 - 线缆识别 IDs #2 - 6		选件	选件			

订购信息

NetTool 各型号都包括 NetTool 万用表、接口电缆、四节 AA 电池、接线图适配器、多语言《入门手册》以及含有用户手册和配套实用程序软件的资源 CD。

型号	说明
NTS2 - NSKIT	NetTool™ II 系列 Network Service Kit, 带有 NetSecure 选件, VoIP 选件, 1000 在线诊断功能, 网络应用验证, IntelliTone 音频发生器, 内置镍氢 (NiMH) 电池 / 充电器, IntelliTone 200 音频探头, 线缆识别 IDs #2 - 6, 豪华携带包
NTS2 - VOIP	NetTool™ II 系列 Pro VoIP, 配有 VoIP 选件、10/100/1000 在线诊断功能、NetProve 和 IntelliTone 音频发生器
NTS2 - PRO	NetTool™ II 系列, 配有 1000 在线诊断功能、NetProve 和 IntelliTone 音频发生器
NT - VOIP	NetTool™ 10/100 Pro VoIP, 配有 VoIP 选件、10/100 在线诊断功能
NT - PRO	NetTool™ 10/100 Pro, 配有 10/100 在线诊断工具
NT	NetTool™ 10/100, 单端测试

选件和附件

型号	说明
NTS2 - VOIP - OPT	从 NTS2 - PRO 升级到 NTS2 - VOIP
NT - NETSECURE - OPT	添加 NetSecure 功能到 NTS2 - PRO 或 NTS2 - VOIP
NT - VOIP - OPT	从 NT - PRO 升级到 NT - VOIP
NT - PRO - OPT	从 NT 升级到 NT - PRO
MT - 8200 - 63A	用于 NetTool™ II 系列的 IntelliTone 200 Probe
TPAK	用于 NetTool™ II 系列的 ToolPak 悬挂工具
NTS2 - POWERPAK	用于 NetTool™ II 系列的 AC 适配器和镍氢 (NiMH) 电池组
DTX - ACUN	用于 NetTool™ II 系列的通用 AC 适配器
BATT - AA - NIMH (4)	可充电镍氢电池 (NiMH) 组 (4), 适合所有型号
NT - AC - ADAP	NetTool™ 10/100 AC 适配器
NT - BATT - CHG	NetTool™ 10/100 镍氢 (NiMH) 电池充电器
WIREVIEW 2 - 6	用于 NetTool™ II 系列的线缆识别器接线图 #2 - 6
NT - HOLSTER	NetTool™ 10/100 皮套
GLD - NT	金牌优先服务支持, 适合所有型号
GLD - NT - REN	金牌优先支持更新, 适合所有型号

通过注册获得免费个性化选件

注册您的 NetTool 万用表, 即可免费获取个性化选件。将自定义图片加载到 NetTool 中, 以唯一标识您的测试仪。您还会收到软件升级和产品改进通知。

关注微信
获 优惠 + 技术信息

