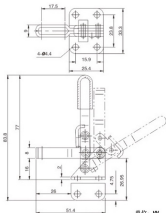


YH-101A



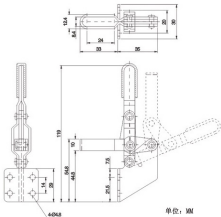
单位: MM

型号	YH-101A	YH-101A1	YH-101A1T	YH-101A1T	YH-101A1SS
主体材质	碳钢				不锈钢
表面处理	镀锌				-
结构特点	U型压臂, 法兰座, 直把手	U型压臂, 直底座, 直把手	U型压臂, 直底座, T型把手	U型压臂, 法兰座, T型把手	U型压臂, 法兰座, 直把手
夹持力(N)	430				
自重(g)	60				
压臂开启角度	103°				
把手开启角度	60°				
附件	橡胶头螺栓				
单价(元) 1~9个					

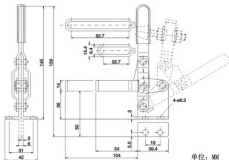
YH-101B



型号	YH-101B
主体材质	碳钢
表面处理	镀锌
夹持力(N)	980
自重(g)	135
压臂开启角度	90°
把手开启角度	65°
附件	橡胶头螺栓
单价(元) 1~9个	



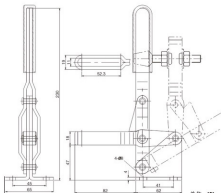
YH-101D



单位: MM

型号	YH-101D	YH-101DI	YH-101E	YH-101EI	YH-101EL
主体材质	碳钢				
表面处理	镀锌				
结构特点	U型压臂 法兰座 直把手	U型压臂 直底座 直把手	长U型压臂 法兰座 直把手	长U型压臂 直底座 直把手	U型压臂 法兰座 长直把手
夹持力(N)	1764				
自重(g)	330		360		
压臂开启角度	100°				
把手开启角度	60°				
附件	橡胶头螺栓				
单价(元) 1~9个					

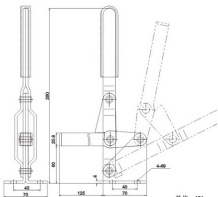
YH-101EL



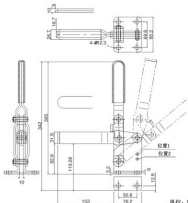
单位: mm

型号	YH-101EL
主体材质	碳钢
表面处理	镀锌
夹持力(N)	3628
自重(g)	840
压臂开启角度	90°
把手开启角度	60°
附件	橡胶头螺栓
单价(元) 1~9个	

YH-101H



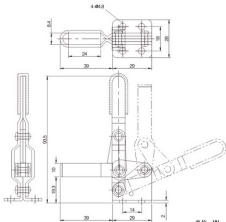
型号	YH-101H
主体材质	碳钢
表面处理	镀锌
夹持力(N)	4410
自重(g)	1220
压臂开启角度	100°
把手开启角度	60°
附件	铝夹螺栓
单价(元) 1~9个	



型号	YH-101J	YH-101JS	YH-101JSB	YH-101JSI
主体材质	碳钢			
表面处理	镀锌			
结构特点	U型压臂, 法兰座	实压臂, 法兰座	U型压臂, 直臂座	实压臂, 直臂座
夹持力(N)	5300			
自重(g)	2540			
压臂开启角度	100° - 140°			
把手开启角度	45° - 60°			
附件	防锈螺丝			
单价(元) 1~9个				

常用: 101J, 101JS

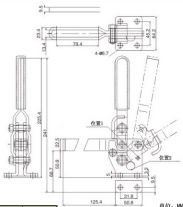
YH-102B



单位: mm

型号	YH-102B	YH-102BSS
主体材质	碳钢	不锈钢
表面处理	镀锌	-
夹持力(N)	900	
自重(g)	115	
压臂开启角度	90°	
把手开启角度	65°	
附件	带沉头螺栓	
单价(元) 1~9个		

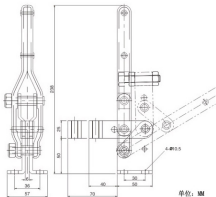
YH-10247



型号	YH-10247	YH-10248	YH-10249	YH-10250
主体材质	碳钢			
表面处理	镀锌			
结构特点	U型压臂, 法兰座	U型压臂, 直底座	实压臂, 法兰座	实压臂, 直底座
夹持力(N)	4410			
自重(g)	1250			
压臂开启角度	100°~135°			
把手开启角度	58°~70°			
附件	防松螺母			
总价(元) 1~3个				

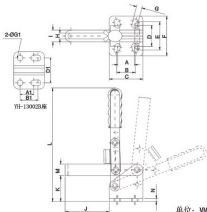
常用: 10247, 10248

YH-10448



型号	YH-10444	YH-10448
主体材质	碳钢	
表面处理	镀锌	
结构特点	长压臂	短压臂
夹持力(N)	3920	
自重(g)	370	340
压臂开启角度	85°	
把手开启角度	60°	
附件	铜制螺栓	
单价(元) 1~9个		

YH-13002B



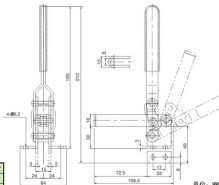
单位: MM

型号	YH-11002B	YH-12002B	YH-13002C	YH-13002B
主体结构	碳钢			
表面处理	镀锌			
夹持力(N)	735	1470	1470	2450
自重(g)	128	170	170	380
压臂开启角度	96°	108°	108°	108°
把手开启角度	60°	70°	70°	67°
附件	控制螺栓			
包装(套)	1~2个			

常用: 12002B, 13002B

型号	A	Δ1	B	B1	C	D	D1	E	F	ΦG1	H	I	J	K	L	M	N
YH-11002B	14	-	14	-	29	17.5	-	24.2	34	-	5	10	38	22	97	10	2.5
YH-12002B	12.7	-	19	-	35	25	-	27	42	-	6.4	11	44	29	143	13	3.2
YH-13002C	12.7	-	19	-	35	25	-	27	42	-	6.4	11	44	29	143	13	3.2
YH-13002B	-	19	-	25	43	-	33.5	-	51.1	8	8.8	12	100	35	196	19	3.2

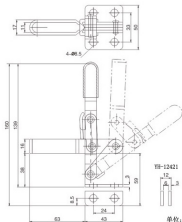
YH-11412



型号	YH-11412	YH-12412
主体材质	碳钢	
表面处理	镀锌	
结构特点	法兰座	直底座
夹持力(N)	1960	
自重(g)	370	
压臂开启角度	110°	
把手开启角度	65°	
附件	控制螺栓	
底座(孔) 1~9个		

常用: 11412

YH-11421



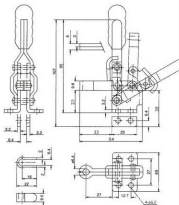
型号	YH-11421	YH-12421	YH-11421SS
主体材质	碳钢	碳钢	不锈钢
表面处理	镀锌	镀锌	-
结构特点	法兰座	直底座	法兰座
夹持力(N)	1960		
自重(g)	370		
压臂开启角度	30°		
把手开启角度	45°		
附件	锁制螺栓		
单价(元) 1~9个			



YH-12050



YH-12050/SS

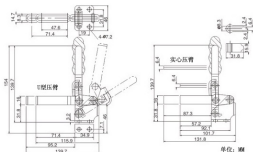


单位: MM

型号	YH-12050	YH-12055	YH-12060	YH-12065	YH-120600	YH-120550	YH-12050SS	YH-12050SS
主体材质	碳钢						不锈钢	
表面处理	镀锌							
结构特点	定轴铰压臂, 法兰座, 直把手	定轴铰压臂, 直底座, 直把手	实心压臂, 法兰座, 直把手	实心压臂, 直底座, 直把手	U型压臂, 法兰座, 直把手	U型压臂, 直底座, 直把手	定轴铰压臂, 法兰座, 直把手	U型压臂, 法兰座, 直把手
夹持力(N)	890							
自重(g)	170							
压臂开启角度	100°							
把手开启角度	60°							
附件	橡胶头螺栓							
单价(元) 1~9个								

常用: 12050, 12055, 12050U, 12055U

YH-12130

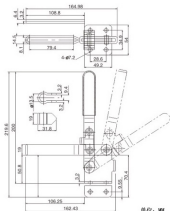


单位: 毫米

型号	YH-12130	YH-12131	YH-12132	YH-12133	YH-12135	YH-12136	YH-12137	YH-12138	YH-12135S
主体材质	碳钢								
表面处理	镀锌								
结构特点	短U压臂, 法兰座, 直把手	短U压臂, 法兰座, T把手	长U压臂, 法兰座, 直把手	长U压臂, 法兰座, T把手	短U压臂, 直底座, 直把手	短U压臂, 直底座, T把手	长U压臂, 直底座, 直把手	长U压臂, 直底座, T把手	短U压臂, 法兰座, 直把手
夹持力(N)	2225								
自重(g)	365	370	370	400	365	370	370	400	365
压臂开启角度	103°								
把手开启角度	60°								
附件	橡胶头螺栓								
单装(元) 1~3个									

常用: 12130, 12132, 12135, 12137

YH-12205

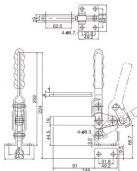


单位: mm

型号	YH-12205	YH-12210	YH-12215	YH-12220
主体材质	碳钢			
表面处理	镀锌			
结构特点	①型压臂, 法兰座。	②型压臂, 直底座。	实心压臂, 法兰座。	实心压臂, 直底座。
夹持力(N)	1763.6			
自重(g)	420			
压臂开启角度	100°			
把手开启角度	60°			
附件	橡胶头螺栓			
单价(元) 1~9个				

常用: 12205, 12210

YH-12265



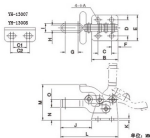
单位: MM

型号	YH-12265	YH-12270	YH-12275	YH-12280	YH-12285	YH-12290	YH-12295	YH-12230	YH-12265S
主体材质	碳钢								不锈钢
表面处理	镀锌								-
结构特点	U型臂, 法兰座, 直把手	U型臂, 直底座, 直把手	实压臂, 法兰座, 直把手	实压臂, 直底座, 直把手	U型臂, 法兰座, T把手	U型臂, 直底座, T把手	实压臂, 法兰座, T把手	实压臂, 直底座, T把手	U型臂, 法兰座, 直把手
夹持力(N)	3332								
自重(g)	635	635	680	680	710	710	735	735	635
压臂开启角度	105°								
把手开启角度	60°								
附件	橡胶头螺栓								
单价(元) 1~9个									

常用: 12265, 12270



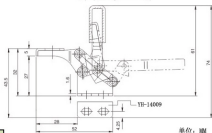
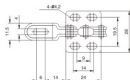
YH-13005



型号	YH-13005	YH-13007	YH-13008	YH-1300555
主体结构	碳钢			不锈钢
表面处理	镀锌			-
结构特点	U型压臂, 法兰座			
夹持力(N)	666.4	1470	3136	666.4
自重(g)	60	230	630	60
压臂开启角度	90°			
把手开启角度	170°			
附件	橡胶头螺栓			
单价(元) 1~9个				

型号	ΦA	B	C	C1	C2	D	E	F	G	H	I	J	K	L	M	N	O
YH-13005	4.4	26.2	13.5	-	-	15.9	25.4	6.4	12.7	5.6	9	38.8	2	57	35.2	12.7	7.9
YH-13007	7	44	-	19	27	29.4	46	10.3	19.5	8.8	14.8	58.1	3	93.7	58.7	22.2	12.7
YH-13008	7.9	64.3	-	31	39	38.1	62.7	12.7	25.9	10.4	19	67.5	3	135	88	33.3	19

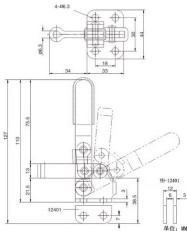
YH-13009



单位: mm

型号	YH-13009	YH-14009
主体结构	碳钢	
表面处理	镀锌	
结构特点	法兰座	直底座
夹持力(N)	294	
自重(g)	40	
压臂开启角度	60°	
把手开启角度	90°	
附件	橡胶头螺栓	
单价(元) 1~3个		

YH-11401



型号	YH-11401	YH-12401
主体材质	碳钢	碳钢
表面处理	镀锌	镀锌
结构特点	法兰座	直底座
夹持力(N)	930	
自重(g)	200	
手柄开启角度	90°	
把手开启角度	65°	
附件	精制螺栓	
单价(元) 1~9个		

常用: 11401