



YF 自动排气活门

一、用途

YF 自动排气活门主要构件由阀门外套、杠杆、阀盘、重锤、偏心轮和绊闩等组成。阀门依靠气体压力作用在阀盘上，带动杠杆，使阀门达到自动开启目的，此时重锤起调节作用。当压力消失时阀盘靠杠杆平衡原理，回复到原来的位置，即达到自动开闭之目的。自动排气活门用于公称压力0.001Mpa,工作温度0℃-35℃，工作温度≤95%，介质为空气的条件下，作为超压排气用。当室内超压消失时，阀门起自动关闭作用。

二、主要技术参数

型号		阀盘开启偏角	重锤启动压力 Pa		重锤启动压力调节范围 Pa
			最重位置	最轻位置	
YF 型	d=150mm)	20°	8-10	3-5	3-10
	d=200mm)	24°	8-10	3-5	3-10

1、公称压力：0.001Mpa

2、工作压力：0.001Mpa

3、试验压力：

(1) 密封试验：阀门依靠绊闩，使大阀盘处于关闭位置时，压差为100毫米水柱，其压力一分钟内不得下降。

(2) 强度试验：阀门在关闭位置时，正面抗压0.5Mpa

4、重锤启动压力：见上表

5、作用和结构：

(1) 阀门主要构件由阀门外套、杠杆、阀盘、重锤、偏心轮和绊闩等组成。

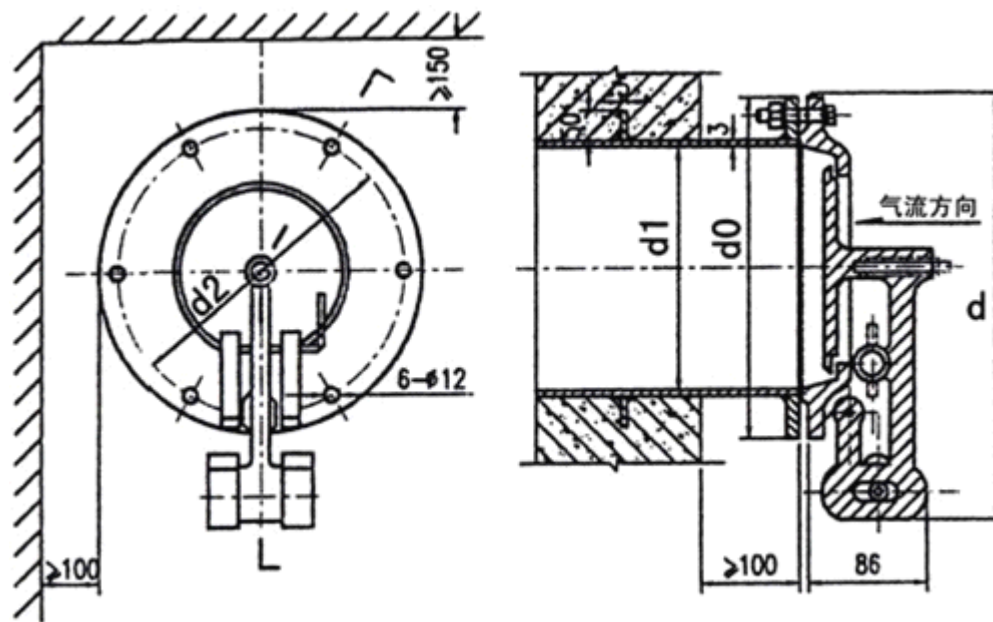
(2) 阀门依靠气体压力作用在阀盘上，带动杠杆，使阀门达到自动开启目的，此时由重锤

起调节作用。当压力消失时阀盘依靠杠杆平衡原理，回复到原来的位置，即达到自动开闭之目的。

(3) 阀门依靠绊闩，使偏心轮与杠杆靠紧，使阀盘与外套紧闭。

(4) 阀门重锤启动压力可以设置于最重和最轻位置来进行调节。

三、外型尺寸



型号	d	d0	d1	d2
YF-D150	323.5	260	192	228
YF-D200	391.5	310	242	278

四、安装要求

- 1、预埋管子与法兰焊接应保证密封，不得渗漏。
- 2、预埋前，应去除锈疤，刷红丹防锈漆两道，管子与密封肋采用满焊。
- 3、预埋时，必须保证法兰平面与地面垂直，同时应保证自动排气活门的重锤位于最低位处。
- 4、自动排气活门安装时，应清除密封面的杂物，并衬以 5 毫米厚的橡胶垫圈，螺栓应均匀锁紧，防止渗漏。
- 5、预埋管子长度，应根据墙厚度而定，管径与活门的通风口径 d1 一致。