



MD-S900 数显压力控制器

技术特点:

- ✓ 四位LED实时显示压力,简单直观
- ✓ 三种压力单位可切换:Mpa Kgf Psi
- ✓ 可选择径向或者轴向安装,满足不同客户需求
- ✓ 内设多种功能:延时控制、反向控制、漏压保护、密码保护等



MD-S900 是一款智能数显压力控制器,集压力测量、显示、控制于一体的智能控制仪表,具有操作简单,抗震性好,控制精度高,控制范围可任意调节,使用寿命长等特点。

该控制器具有延时控制,反向控制,三种压力单位切换,误差一键清零等多种附加功能,广泛用于楼宇供水,空压机压力控制,自动化机械配套等测控领域。

该型号壳体采用不锈钢外壳,压力接口不锈钢材质,可以选择径向或者轴向安装,满足不通现场需求,感压膜片采用进口芯体,性能稳定,性价比高。

产品应用:

- ◇ 水泵控制
- ◇ 空压机
- ◇ 自动化机械
- ◇ 热供行业

技术参数:

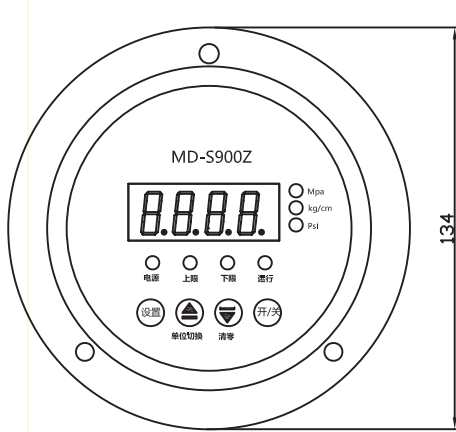
量 程	0-0.6...1.0...1.6...5...10...25...40...60Mpa	
过载压力	150% ;	
上下限设置	全量程范围可设	
报警方式	继电器信号 (上限断开,下限闭合)	
精度等级	±0.5%FS	
长期稳定性	典型 : ±0.5%FS/年	
负载能力	220VAC 5A	
供电电压	24VDC 220VAC 380VAC(可选)	
工作温度	-20 ~ 80°C	
补偿温度	-10 ~ 60°C	
电气保护	短路保护 防反接保护(针对直流供电) 抗电磁干扰设计	
采样频率	5次/秒	
测量介质	与316不锈钢兼容的气体或液体	
压力接口	M20*1.5、G1/2、G1/4	
接头材质	304不锈钢	
传感器膜片	316L不锈钢	
外壳材质	不锈钢	
出线定义	电源:红 蓝 输出:黑 白(无源信号)	

上海铭控传感技术有限公司

Mingkong Sensor Technology(Shanghai) Co.,Ltd
TEL:021-5778 0480 FAX:021-51564102

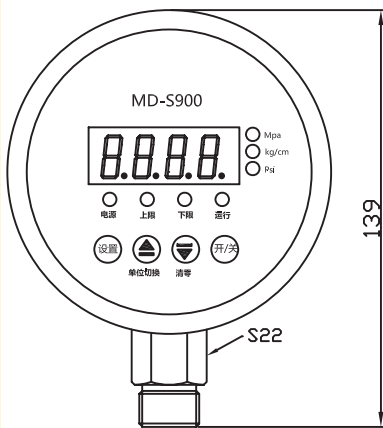
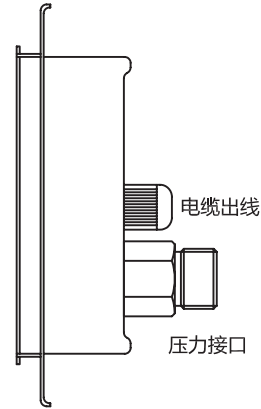


外型尺寸:

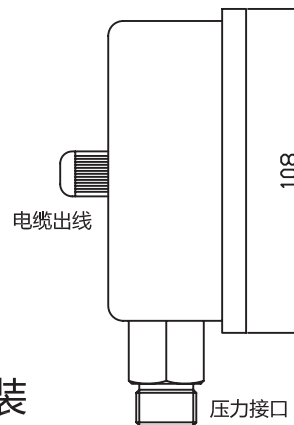


单位:mm

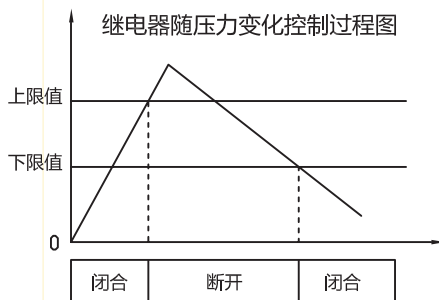
轴向安装



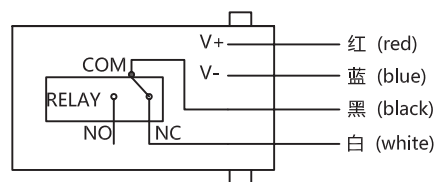
径向安装



电气特性:



出线定义



*可在系统设置中选择反向控制(低停高启)

