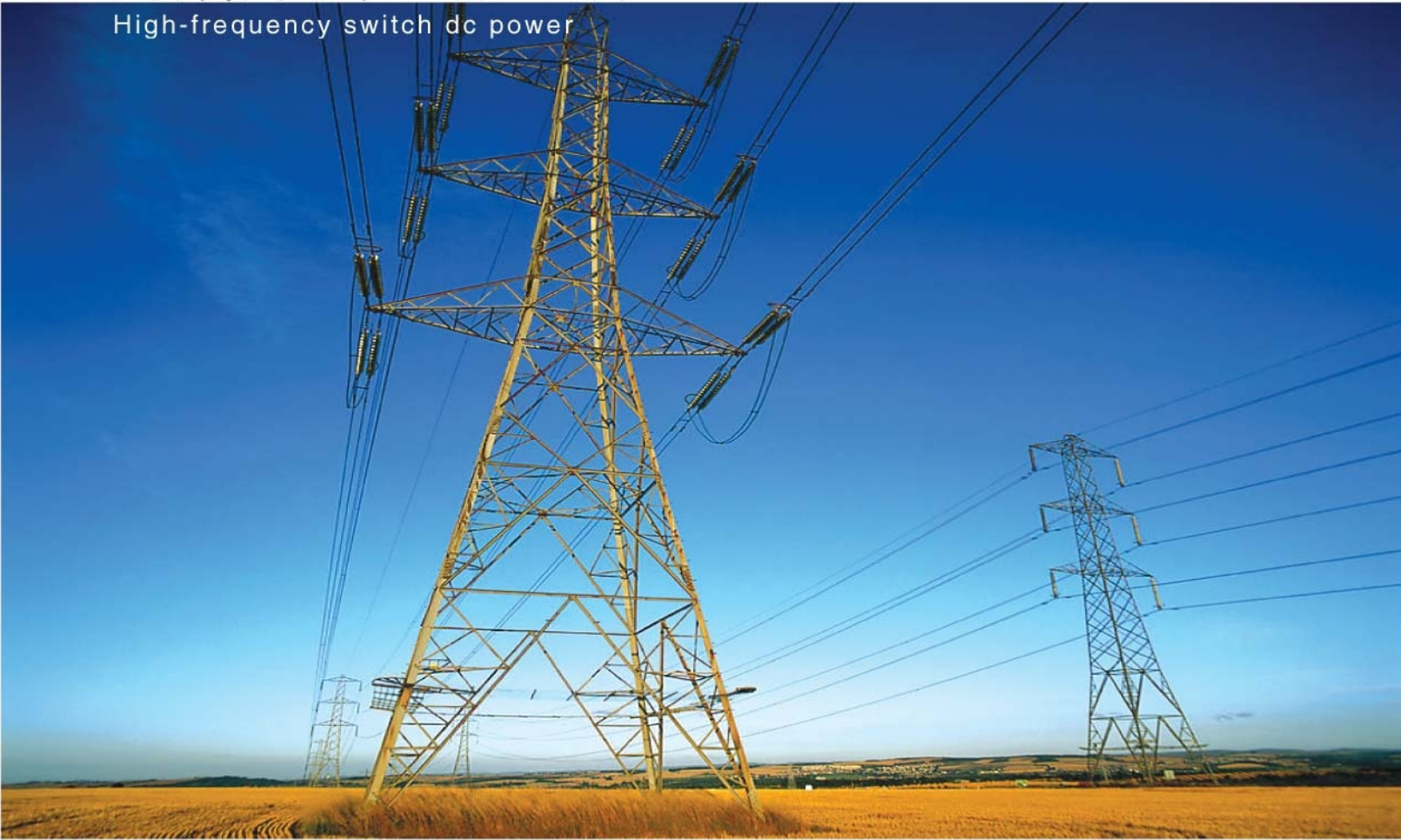




# GZDW-ZT

## 高频开关直流电源

High-frequency switch dc power



上海臻腾电气有限公司  
SHANGHAI ZHEN TENG ELECTRICAL Co.,Ltd.

# Company

企业简介 Introduction





上海臻腾电气有限公司是一家生产电源产品的专业企业，位于上海市嘉定区。企业致力于电力操作电源柜、通讯直流电源柜、UPS、应急电源的开发、生产、销售。产品广泛应用于电力，通信、冶金、石化、铁路、建材等行业。并远销世界十几个国家。

企业利用良好的地理优势和丰富的人力资源，聚集了一支高素质年轻化的人才队伍。年轻使我们充满活力和速度，我们以积极，冷静的态度应对急速发展的时代。

企业通过与德国西门子、美国艾默生、北京昆仑等多年合作、不断地改进、优化、完善产品。

“专业、快捷、优质、创新、团结”是我们的臻腾精神，并量化在每一个过程。

为您提供“专业的产品”、“快捷的服务”是我们永远努力追求的目标。

臻腾企业愿与您携手共进，共创未来！



## GZDW-ZT1系列

### 微型电力直流电源( 110V/220V; 10~3000AH)

我公司通过与德国西门子(自动化技术全球领导者)、美国艾默生(全球五大能源集成供应商之一)、法国施耐德、德国阳光、北京昆仑等众多国内外知名企业的技术合作,开发出高端机型GZDW-ZT1系列直流电源屏。

### 应用:

GZDW-ZT1智能直流电源屏,适用于变电站,发电厂及工矿企业高压开关柜分合闸操作,二次回路的继电保护,应急事故照明,直流电机启动等直流操作电源的需要。因为其稳定性好,可靠性高,尤其适用于无人值守变电站,是50万以下变电站理想的直流供电系统。



GZDW-ZT1系列(双组双充)

### 系统功能特点:

- 10~3000AH系列齐全,设计能满足用户的各种特殊需要。
- 真彩7寸高清触摸屏采用北京昆仑TPC7062K,动画显示,画面更优美!
- 监控采用西门子PLC S7-200/S7-300,执行速度快,抗干扰强,能够对紧急情况做出快速,准确的判断,并采取相应的措施。
- 高频模块采用艾默生充电模块,纹波系数小,效率世界一流水平。可以提高电池的使用寿命。
- 电池巡检仪采用艾默生EBU01/02,性能稳定,精度高。
- 绝缘监测仪采用艾默生JYM-II,可以检测正负母线绝缘等值下降情况,功能更完善。
- 低压电器全部采用施耐德或西门子。
- 电池采用德国阳光,容量足,使用寿命更持久。
- 提供通讯接口RS232/RS485,及RTU、CDT、MODBUS三种通讯规约的选择,可与自动化系统连接。

(以上配置客户可以指定用其他品牌)



GZDW-ZT1直流屏（单柜）



GZDW-ZT1直流屏（双柜）

### 技术参数:

项目	参数指标
输入电压范围	三相AC380V $\pm$ 20%.单相AC220 $\pm$ 20%
电网频率	50Hz $\pm$ 10%
输出可调范围	90V-150V(连续可调)(110V) 180V-280V连续可调(220V)单台模块
输出限流(单模块)	0.1A-10A(10A模块). 0.1A-20A(20A模块)
稳压精度	$\leq \pm 0.5\%$
稳流精度	$\leq \pm 0.5\%$
充电机效率(效率)	$\geq 92\%$
最大可闻噪声(dB)	$\leq 50\text{dB}$
并机不均流度	$\pm 2\%$
纹波系数	$\leq 0.1\%$
功率因数	$\geq 0.95$
输出过压保护	162V $\pm$ 2V(110系统) 280V $\pm$ 2V(220系统)
绝缘强度	$\geq 10\text{M}$
绝缘强度	输出对地、输入对地、输入对输出施加2KVAC, 时间1min无飞弧无闪烁
相对湿度	$\leq 94\%$
环境温度	负-5度到55度

## GZDW-ZT2系列

### 电力电源小系统(100AH以下)

GZDW-ZT2是我公司专为100A以下小容量系统而设计的经济性系列；系统采用一体化设计思想，由整流模块、监控模块、硅链降压控制构成；具有结构简单、维护方便等特点。

### 系统功能特点：

- 适合构成100AH以下的直流系统开闭所，小型用户站；  
可安装3个220V7A或3个110V10A，提供220V/21A（110V30A）；
- 模块和监控单元采用带电热插拔结构，在一个托架内，结构紧凑；  
监控模块采用LCD汉字菜单显示，可实现系统参数设置、参数显示、
- 系统故障指示和系统校准；  
监控器内完成合母、控母电压、控母电流。电池充电电流检测。
- 监控器具有对电池自动管理功能；
- 监控器具有硅链降压自动控制功能，只需外配硅链即可实现控母自动
- 调压功能；
- 小系统可扩展三相交流电压检测，19节电池电压检测功能；
- 提供通讯接口RS232/RS485，及RTU、CDT、MODBUS三种通讯规约
- 的选择，可与自动化系统连接。



电力电源小系统



GZDW-ZT2（单柜）

### 技术参数：

项目	参数指标
输入电压范围	AC380V ± 20%(304V-456V)
电网频率	50Hz ± 10%
输出可调范围	90V-150V(连续可调)(110V) 180V-280V连续可调(220V)单台模块
输出限流(单模块)	0.5A-7A(220V) 0.5A-10.5A(110V)
稳压精度	≤ ± 0.5%
稳流精度	≤ ± 0.5%
充电机效率(效率)	≥ 91%
最大可闻噪声(dB)	≤ 55dB
并机不均流度	± 3%
纹波系数	≤ 0.1%
功率因数	≥ 0.90
输出过压保护	162V ± 2V(110系统) 280V ± 2V(220系统)
绝缘强度	≥ 10M
绝缘强度	输出对地、输入对地、输入对输出施加2KVAC，时间1min无飞弧无闪烁
相对湿度	≤ 94%
环境温度	负5度到45度

## GZDW-ZT3系列

### GZDW-ZT3壁挂电源

GZDW-ZT3壁挂电源是我公司专为小容量系统而设计;适合小型开关站、小型用户变电站、系统采用一体化设计思想,由整流模块、监控模块、降压单元、配电单元和电池安装箱构成;具有体积小、结构简单、能独立构成系统等特点。



GZDW-ZT3壁挂电源

### 系统功能特点:

- 适合构成38AH/220V、65AH/110V以下的系统
- 模块、监控单元和降压单元均采用带电插拔结构,安装、维护方便。
- 可安装3个2.0A/220V、4.0A./110V自然冷模块。
- 监控器采用LCD显示,汉字菜单,按键操作,可实现系统参数设置、系统工作参数显示、系统故障指示。
- 提供RS232/RS485通讯接口,及RTU、CDT、MODBUS三种通讯规约选择,可与电站自动化系统连接。
- 配电单元提供2路交流输入(可选择一路PT供电)、4路馈电输出。

## GZTW智能型通信电源

### 应用：

适用于电信、电力、铁路、中型交换局、家话、接入网、微波、卫星通讯站、移动基站。

### 系统功能特点：

- 一体化设计，标准化产品，模块化结构，全数字化控制。
- 友好的人机界面，互联网接入。
- 交流输入自动切换，设置防雷保护，交流异常自动报警。
- 数字化高频开关电源模块，热插拔结构，n+1 n+2冗余配置。
- 对系统，放电全过程自动跟踪；在线检测单体电池电压，各个馈线绝缘状况，数字控制高频模块，严格按电池特性曲线进行充放电管理，具有温度自动化补偿功能。
- 轻触按键操作修改运行参数及状态切换。
- 多等级安全运行设计，无论监控模块或电源模块中任一个工作异常或退出系统，系统仍然外于非常安全的运行状态。
- 采用C 型材加强型框架组成全新外形结构，防护等级满足IP30 规定要求。



通信电源



## 电力/消防EPS/UPS系列电源柜

### 系统功能特点:

- 高可靠性的工业等级设计
- DTS9301 系统由电力专用UPS DBW 旁路稳压柜, PDU 系列馈线柜三部分组成, 是针对
- 中国电力的发展需求, 专为发电厂变电站配电所设计的电源产品, 具有双变换在线式, 零
- 转换功能。主要用于电力运动, RTU, 电力载波, 电力监控等。市电正常时, 单相220V
- (380V) 经过隔离, 整流滤波后通过逆变器提供稳定电源给负载供电; 若交流电网输入异
- 常或断电时, 则由电力系统后备的直流屏经逆止二极管逆变供电。当直流屏欠压或断电时,
- 静态开关切换到旁路供电, 市电恢复正常时, 自动切换到市电逆变供电。若逆变器过载或
- 故障时, 转为旁路供电, 同时发出警告信号。



## 高频充电模块ZT22010

- 采用先进的移相谐振高频软开关技术，效率大于92%；
- 三相三线输入，三相电流平衡，超宽输入电压范围，适应能力强；
- 内置短路回缩保护，即使模块输出长期处于短路状态也不致损坏；
- 独特的缺相限功率输出设计，使用范围更宽；
- 采用LED显示，可查询模块的电压、电流及故障信息；
- 具有输出电压、电流平滑调节功能，电池充电精确控制；
- 完善的保护及告警功能，包括输入过/欠压、输出过压、过温、过流等；
- 可带电热插拔的一体化接口；在线维护，方便快捷；
- 采用自然冷/风冷兼容性设计；
- 通过CE安规、电磁兼容标准认证；



## 西门子PLC S7-200

- 极高的可靠性
- 便捷的操作
- 丰富的指令集



## 电池巡检单元(ZT-EBU01)

- 24节电池电压全隔离检测,保证测量稳定；
- 配合本公司高精度电流传感器与温度传感器，可测量电池组充放电电流与两路电池环境温度；
- 2V、6V、12V电池自动分档测量，全范围量程精度保证优于0.2级；
- 模块化设计、扩展方便，可配置1~16个电池采集模块，实现1~384节电池的电压采集；
- 可监测两组独立的电池，参数独立设置；
- 电池电压采集速度快，单体采集速度达ms级，与放电模块配合可扩展内阻测试功能；
- RS485通讯接口，标准 MODBUS通讯规约；
- 安规和EMC符合CE认证；



## TPC7062K

TPC7062k,是一套以嵌入式低功耗CPU为核心(主频400MHz)的高性能嵌入式一体化触摸屏。该产品设计采用了7英寸高亮度TFT液晶显示屏(分辨率800×480),四线电阻式触摸屏(分辨率1024×1024)。



## 交直流监控单元ZT-ADM01

- 除5V备用量信号检测外,所有信号全隔离检测,保证测量稳定,可靠。
- 配合本公司温度传感器,可测量两路电池组环境温度;  
所有信号检测精度保证优于0.2级,系统电流检测采用高精度分流器信号,有效克服霍尔传感器零点漂移,同时可大大提高电流检测精度,保证电 池管理可靠;
- 模块化设计、扩展方便,系统可配置2个信号采集模块,实现两段母线的检测采集;
- 信号采集速度快,每个信号采集速度达ms级,保证系统响应快速与真正动态管理;
- Rs485通讯接口,标准MODBUS通讯规约;
- 安规和EMC符合CE认证;



## 绝缘巡检单元(ZT-JYM01)

- 直流电源系统母线绝缘及支路绝缘(60路)检测;
- 采用本公司独有高精度智能漏电流传感器,接线极为简单;
- 母线电压隔离测量,避免干扰产生误报警;
- 48V、110V、220V系统通用,测量精度:母线对地电压0.2级、母线绝缘电阻2级、支路绝缘电阻3级;
- 母线绝缘响应报警时间≤3S;
- 支路绝缘响应报警时间≤20S;
- RS485通讯接口,标准MODBUS通讯规约;
- 模块化设计、扩展方便,可配置1~10个绝缘检测采集模块,实现两段母线2400条支路的绝缘测量;



# 上海臻腾电气有限公司

SHANGHAI ZHEN TENG ELECTRICAL Co.,Ltd.

地址：上海市嘉定区静唐路199号

电话：021-69921668

手机：13661658797

传真：021-69921698-606

邮箱：ztgzdw@126.com

网址：www.shzhenteng.com