

# LP50 销轴力传感器

## 特点和用途/Feature and Applications

- 不锈钢材料,悬臂式双剪切式结构
  - 内置放大器
- 主要应用：塔机，吊车装在销轴部分，替代销轴作用，防止超载，机器在使用过程中安全检测。

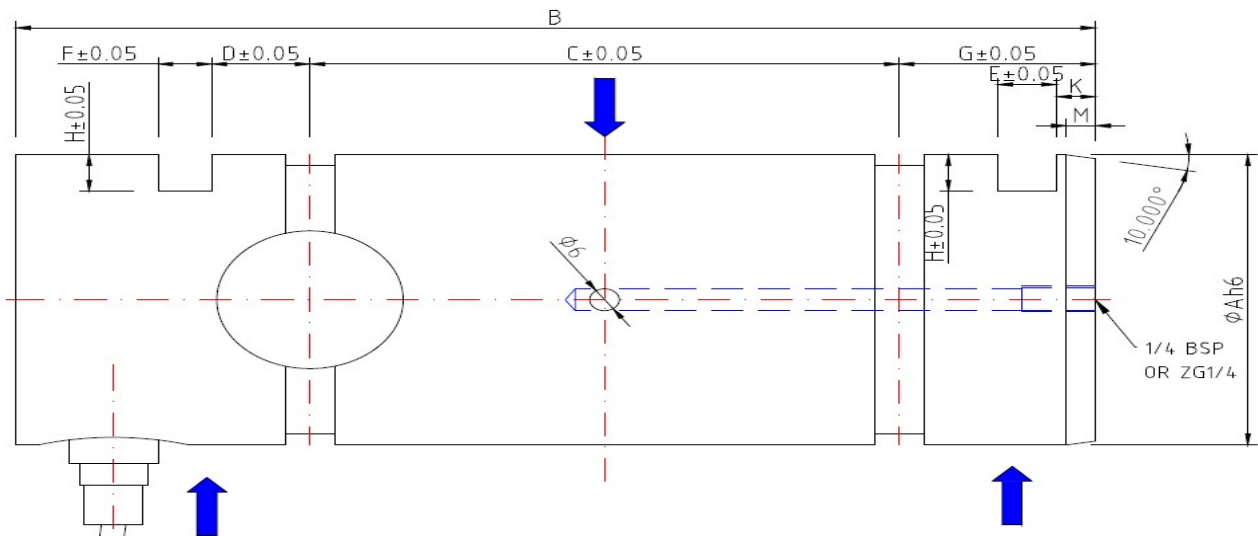
- Stainless steel, double shear beam
- Built in amplifier is available

Applications: Mainly used pin part of tower crane, which replace pin, and pretend overload, ensure safe test in application.



## 量程/Capacity 1~100T

Capacity(T)	A	B	C	D	E	F	G	H	K	M
2,3,5	50	180	66	27		6.5	32	7		3
7,10	60	190	96	14	10	9	33	9	9	5
10,15	65	210	116	14	10	9	32	9	8	5
20,30	80	225	109	20	12	11	40	10	8	6
40,50,100	120	275	153	25	14	13	51	15	12	6



## 规格参数 Specification

输出灵敏度 Rated Output	1.0 ± 1% mV / V	输出电阻 Output Impedance	350 ± 30 Ω
零点输出 Zero Balance	± 2 % F.S.	绝缘电阻 Insulation	≥5000MΩ/100VDC
非线性 Non-linearity	0.5 % F.S	使用电压 Recodmmended Excitation	5V
滞后 Hyteresis	0.5 % F.S	最大使用电压 Maximum Excitation	10V
重复性 Repeatability	0.5 % F.S	温补范围 CompensatedTemp Range	- 10 ~ 60 °Ce
蠕变 ( 30分钟 ) Creep (30min)	0.5 % F.S	工作温度 Operation Temp Range	- 20 ~ 80 °C
灵敏温漂 Temp Effect on Output	0.5 % F.S. / 10°C	安全超载 Safe Overload	200%
零点温漂 Temp Effect on Zero	0.5 % F.S. / 10°C	极限超载 Ultimate Overload	500%
输入电阻 Input Impedance	350 ± 30 Ω	电缆线尺寸 Cable Size	Ø 5x5m
电缆线连接方式	Ex + : Red Ex - : Black; Output + : Green Output - : White(-);		
Wire Connection	输入+: 红 输入 - 黑 ; 输出 + : 绿 输出 - 白		