



➤ 无铅波峰焊——CX-LF300PC

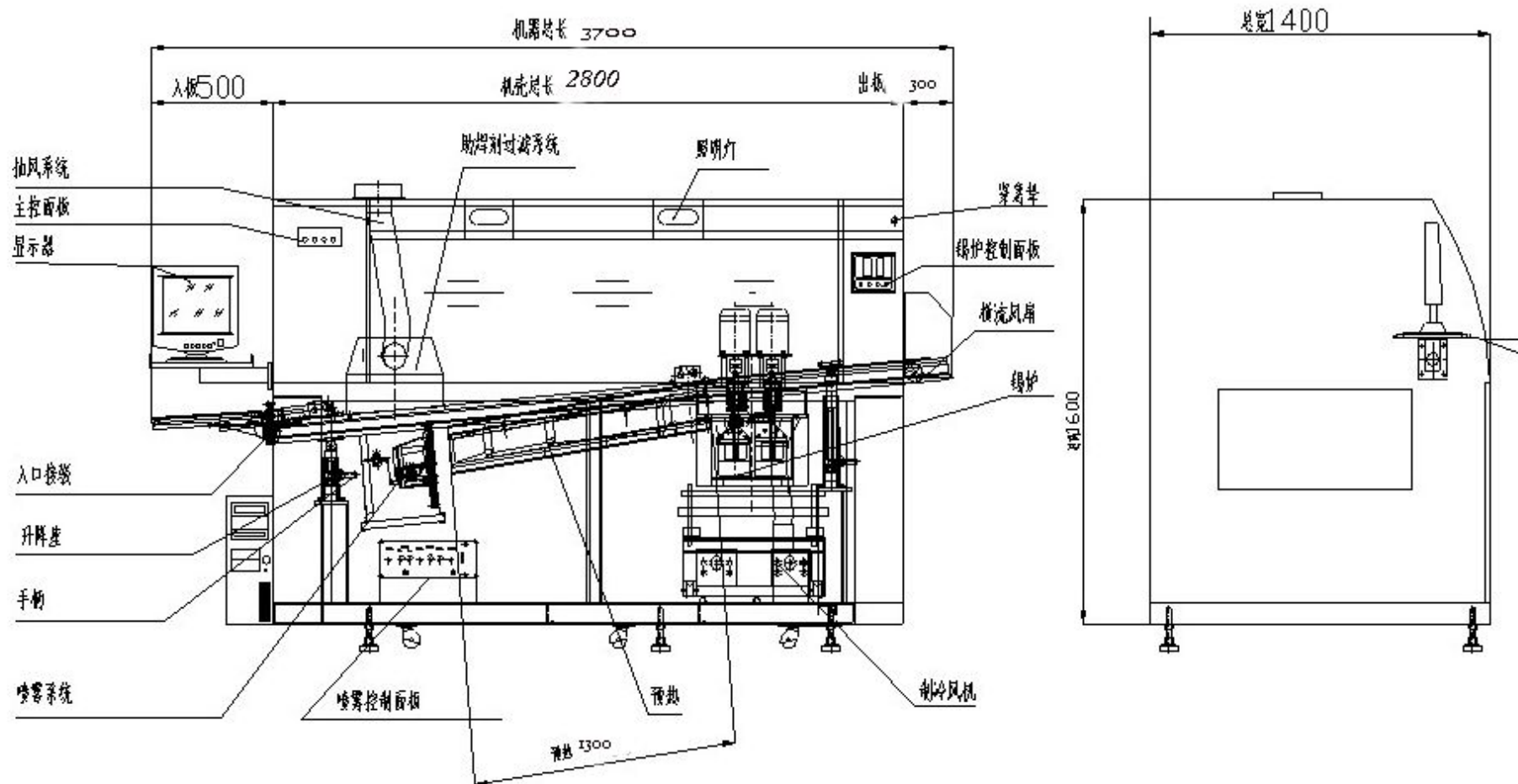


多功用； 高产能； 低能耗。
模块化； 人性化； 智能化。

CX-LF300PC无铅波峰焊是紧跟市场需求致力于提升客户竞争能力成功研发的一款中高端波峰焊产品，其全新的设计理念着重于环保，以降低客户生产成本为出发点，开发的一款低能耗产品。不止于国内绝大多数的生产工艺，还可以从容面对未来的挑战



无铅波峰焊---CX-LF300PC机械图





➤ 无铅波峰焊—— CX-LF300PC

产品主要特点—喷雾系统



助焊剂流量自动控制

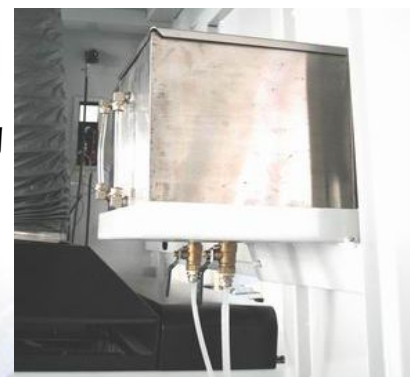


采用气缸式喷雾

- ✓ 一体化模块设计
- ✓ 移动部分采用气缸式喷雾
- ✓ 喷雾采用日本黑田精工喷嘴
- ✓ 助焊剂自动供给
- ✓ 助焊剂感应器外置，可靠耐用
- ✓ 喷雾流量可控可调，喷头自动清洗



抽风过滤系统



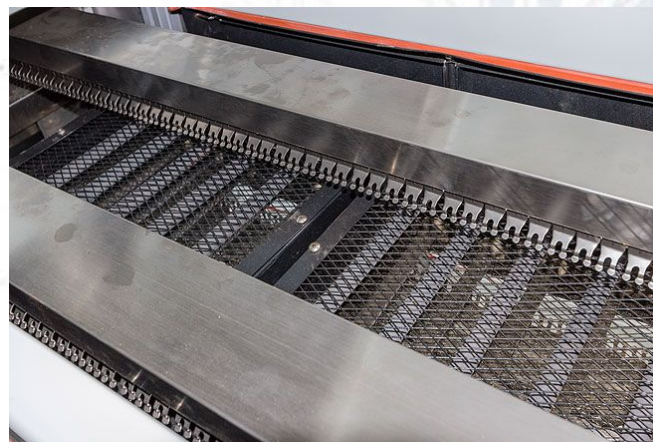
助焊剂自动供给



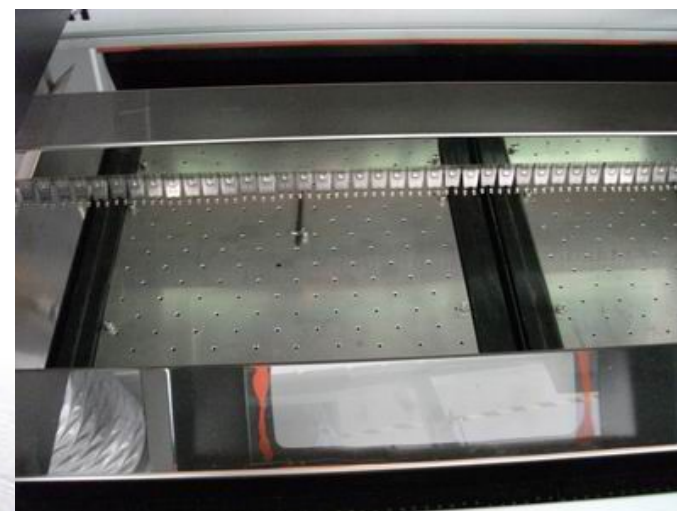
➤ 无铅波峰焊—— CX-LF300PC

产品主要特点—预热系统

- ✓ 预热系统采用远红外发热管方式，加热效率高
- ✓ 三段预热温区，1400mm加热区，适合精密产品要求，温度均匀稳定
- ✓ 预热区抽屉模块化设计，方便维护保养
- ✓ 特殊结构设计，使预热区与焊接区的温度下降值小于4℃
- ✓ 发热管寿命可达20000小时
- ✓ 采用进口高斯瓦岩隔热棉，保温节能效果好



远红外发热管



热风加热（选项）



抽屉式模块化设计

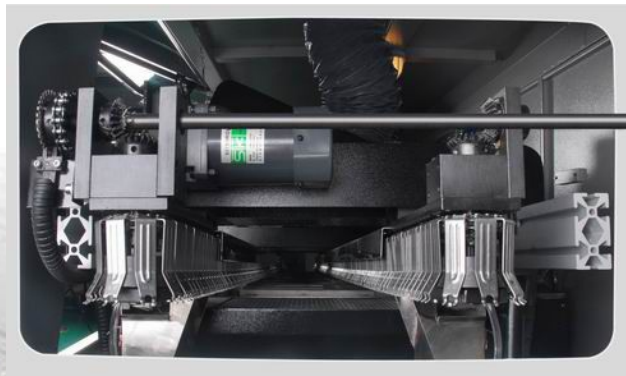


▶ 无铅波峰焊—— CX-LF300PC

产品主要特点—运输系统



入板端



出板端

- ✓ 导轨特殊材料特殊硬化处理，有效防止导轨变形
- ✓ 新型钛合金双钩爪，不粘锡，不变形
- ✓ 直联式入板接驳，铝制导轨入板顺畅
- ✓ 中央支撑系统可供选择
- ✓ 钛爪自动清洗功能



钛爪自动清洗



➤ 无铅波峰焊—— CX-LF300PC

产品主要特点—锡炉系统



锡炉进出装置



锡炉结构



喷嘴宽窄可调

- ✓ 锡炉内表面防腐蚀处理
- ✓ 新型旋转式喷口，便于装卸
- ✓ 自动导流装置，便于收集锡渣
- ✓ 双波控制采用无级变频技术，可独立控制波峰高度
- ✓ 波峰形状可调，锡炉温度控制精度 $\pm 2^{\circ}\text{C}$
- ✓ 喷嘴双波宽窄可调，从根本上减少了锡渣量，节能，环保

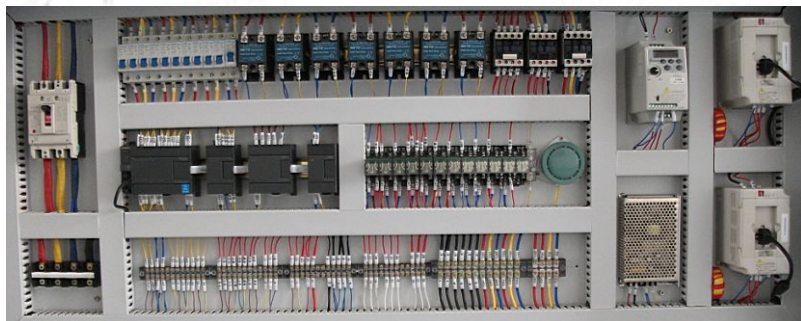
专利锡炉设计
超低氧化量

氧化量**0.3—1.0Kg/8H(行业最低)**

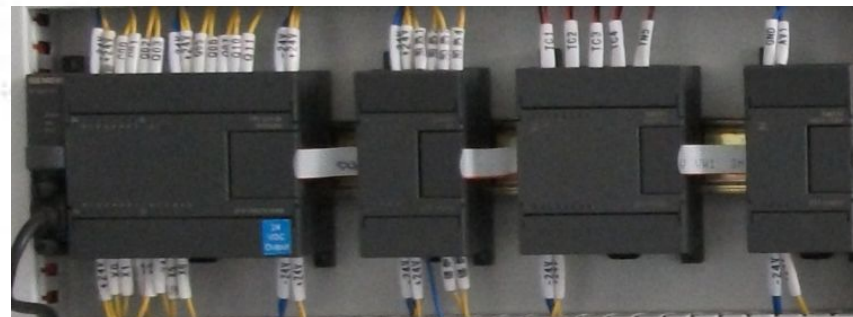


▶ 无铅波峰焊—— CX-LF300PC

产品主要特点—电器系统



PLC+工业电脑控制



原装西门子PLC



电路转接盒

- ✓ 控制系统采用PC+PLC控制方式，控制精度高，更稳定
- ✓ 独有的电路转接盒设计，方便维护，保养
- ✓ 原装西门子**PLC**，确保系统稳定安全
- ✓ 研为工控机，确保程序稳定
- ✓ 通讯采用PC/PPI协议，工作稳定，杜绝死机
- ✓ 所有信号隔离处理，INTERNET 远程监控功能（可选项）。



▶ 无铅波峰焊——CX-LF300PC规格参数

规格表	CX-LF300PC
外形尺寸	L3700×W1400×H1700mm
重量	Approx. 500kg
电源	3P5W, 380/220V 50Hz 63A
启动功率	11kw
正常运行功率	6kw
控制系统	触摸屏+PLC(电脑可选)
喷雾系统	
传动方式	Air cylinder气缸
喷雾气压	0. 25Mpa—0. 4Mpa
助焊剂流量控制	10—100ml/min
助焊剂自动添加	standard
抽风方式	上/下抽风
抽风管直径	Φ 200mm
排风量	25m ³ /min

规格表	CX-LF300PC
预热方式	微热风/红外(选项)
温度控制方式	PID + SSR
预热区数量	3
预热区长度	1400mm
预热温度控制范围	Room Temperature—250℃
预热升温时间	Approx. 15min (setting 150℃)
运输系统	
宽度范围	Max. 50~350mm
PCB传送方向	左到右;右到左(选项)
运输速度范围	0—2000mm/min
运输高度	750+/-20
允许PCB元件高度	上 Top 120(option 160) 下 Bottom 15
速度控制方式	变频器闭环无级调速 Closed loop



➤ 无铅波峰焊——CX-LF300PC规格参数

规格表	CX-LF300PC
爪片	双排链快换双钩爪 (标配)
导轨宽度调整方式	手动
导轨角度	4~7度
焊接系统	
锡炉工作方式	机械式
锡炉材质	全钛 (标配 ST)
波峰调节方式	电脑数字控制
锡炉发热管功率	380VAC 6KW
锡炉最高温度	300℃
锡炉容量	lead-free 350kg (可选)
锡炉升温时间	Approx. 180min (setting 250℃)

规格表	CX-LF300PC
炉温控制方式	PID + SSR
冷却系统	
冷却方式	强制风冷/冷风机 (选配)
其他	
洗爪	毛刷 brush
选配	
中央支撑	option
上层预热	option
UPS保护	option
氮气系统	option



➤ 无铅波峰焊——CX-LF300PC配置清单

序号	名称	产地及品牌	备注
1	电脑	研为工控机	
2	PLC	西门子PLC	
3	温控模块	西门子PLC	
4	拓展模块	西门子PLC	
5	90W运输马达	STK	
6	锡炉波峰马达	意大利B&M	
7	预热区发热丝	台展	
8	锡炉加热管	台展	
9	总开关	正泰	
10	接触器及限流器	爱克斯	
12	中间继电器	爱克斯	



▶ 无铅波峰焊——CX-LF300PC

13	保险座及保险管	西门子PLC	备注
14	程序控制器	西门子PLC	
15	变频器	台达	
16	电源按钮及指示灯	和泉	
17	测温探头	日本电热	
18	固态继电器	瑞士佳乐	
19	光电感应器	OMRON	
20	无杆气缸	日本SMC无杆汽缸	
21	松香喷咀	日本明治ST-8	
22	高温玻璃	鳄鱼纹	
23	新型专利钛合金爪	纯钛P1	

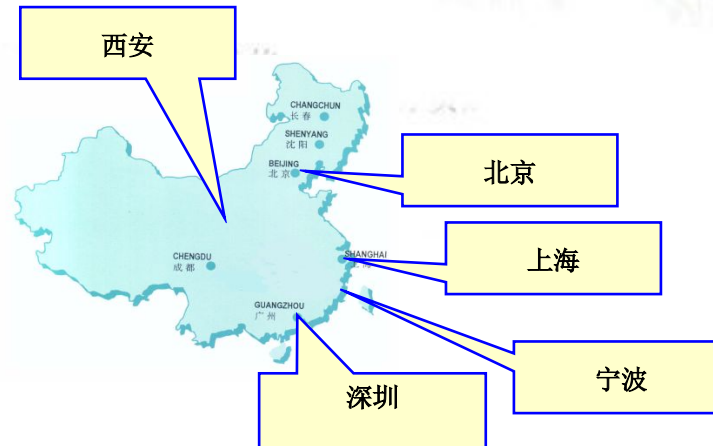


诚信伟业

诚信伟业波峰焊中国售后服务



售后服务



诚信伟业对售前售后服务特别重视，从设备选型、性能、配置、技术、价格、使用和售后服务提供全方位的支援。在**上海，宁波，北京及西安**均建有办事处，其中深圳有18人的服务工程师队伍，在深圳有多达200万元的零配件（已完税）可随时提供。此外诚信伟业为客户

开通有**24**小时服务热线，并于**2007**年**1**月在深圳建立**SMT** 先进工艺实验室。

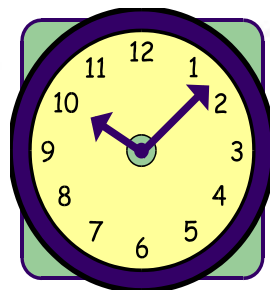
诚信伟业团队将一如既往的为客户开展更多的合作并提供更加全面，优质的服务。



深圳市诚信伟业焊接设备有限公司
Shenzhen Integrity Albert Welding Equipment Co., Ltd.

24小时技术支持

?! 设备有问题 !?



热线电话：0755-29450413

**每天24小时，
每周7天！**



深圳总部可提供高级支持





深圳市诚信伟业焊接设备有限公司
Shenzhen Integrity Albert Welding Equipment Co., Ltd.



选择**诚信伟业**，就等于选择了良好的售后服务。

选择**诚信伟业**，就等于选择了强大的技术支持。

最后祝愿贵司的事业：

红红火火!!
蒸蒸日上!!



深圳市诚信伟业焊接设备有限公司
Shenzhen Integrity Albert Welding Equipment Co., Ltd.

联系方式

公司地址：深圳市宝安沙井镇步涌同富裕工业区湾厦工业园12栋

销售热线：15626508659 郑生

电话：0755-29450413 传真：0755-29450577

电子邮件：good-smt@foxmail.com

业务QQ：3125196828

网址/WEB：<http://www.smtshebei.com>

