



## 公司简介

深圳市宝锐视科技有限公司是集研发、生产、销售、工程、技术支持、后期服务为主体的显示产品高新技术企业，拥有特种液晶显示整体技术链和应用 IC 控制领域的创新优势。公司已经全面导入 ISO9001 系列质量管理体系，生产过程严格按照 RoHS 及 WEEE 指令要求控制，注重强化高科技内涵，严格品质控制、严肃制程管理；贯彻执行 ISO9001:2000 质量管理体系，在制造工艺管理上注重每一个作业细节，确保每一类产品、每一道工序环节均得到控制，力求完美。

宝锐视科技长久的坚持：“做高端特种液晶显示系统引领者！”

深圳市宝锐视科技有限公司坐落在广东深圳宝安西乡固戍南昌华丰第二园丰泽楼，距离深圳宝安国际机场 5 分钟，3000m<sup>2</sup> 标准百级、千级、万级无尘制造组装生产区及洁净无尘仓库等国内同行业最高级别标准的生产厂区。采用超大型高低温循环测试实验室，超大型‘仿户外全环境’太阳仓’检测实验室，国际通用专业的光学检测实验室，常温老化车间等全系列高端实验检测设备。

宝锐视科技以“科技兴企，服务致尚”的精神理念，为客户提供优质的产品 & 贴心全程服务。宝锐视科技核心：“超高亮液晶系统模块”“液晶基板宽温处理”、整合军工整机产品“全套隔热散热系统”“光学阻热系统”制造能力，结合行业上下游专业优质配套供应链及国内外大型液晶生产制造厂家支持，开发出“通用型”超高亮户外液晶整体显示模块，为新兴的高端户外传媒市场提供适合全天候环境状况的高质量产品的“心脏”。

宝锐视科技长年业务范围覆盖全球 100 多个国家和地区，涉及娱乐、体育、金融证券、通讯、交通运输、工业控制、传媒广告、医院、学校、军工等领域高端用户。

宝锐视科技优势产品：各尺寸异形户外液晶屏，及户外高亮风冷式、制冷式商用（工业）显示器，异形户外高亮商用显示器，户外高亮多面组合风冷式、制冷式高端数字标牌（广告机），户外高亮触控（光学，声控，手势识别，纳米）数字标牌，独家户外裸眼 3D 数字标牌，独家各尺寸透明商用显示器，透明触控商用显示器，透明裸眼 3D 显示器，户外高亮超窄边拼接数字组合大屏系统等国际前沿应用产品。

宝锐视科技的指导方向：“客户的口碑是宝锐视科技的荣誉，与客户双赢是宝锐视科技的使命”。

宝锐视科技秉承：“用户体验”的服务理念；以多年的市场锤炼经验，精湛的制造技术、科学的流程管理，规范的生产工艺、完善的保障体系、严谨的工作态度、优质的贴心服务、优良的质量保证、理性的产品价格，双赢的经营理念，真诚与客户更专业的合作。



# 功能介绍

## 一、产品特点：

- 公司产品来自于优秀的工业设计团队，在军工高亮显示、工业特种高亮显示设备、民用特种显示等领域有丰富的设计开发经验。
- 高分辨率、高对比度、高亮度、极大提高画面层次感，即使在夏天烈日炎炎下，丝毫不影响您的视觉效果。
- 防水、防尘、防雷、防爆、防反射、防电磁干扰、防太阳暴晒、保护液晶屏的长期使用。
- 我公司所有高亮背光源采用军工或工业级元器件，智能恒温、自动环境光感、可靠性高，稳定性好，自动调节亮度，节能环保，特别适合在恶劣的环境中工作。
- 整机采用高集成度模块化设计、标准化电气设计，工作状态一目了然，可实现快速维护。
- 超长寿命，7\*24 小时不间断工作，可达 6 万小时以上。

## 二、单机版广告机功能简介：

- 主芯片采用 MSTAR 公司高清解码系列产品，支持 1920x1080 高清视频解码，性能稳定成熟。
- 板卡元器件均采用 rubycon (红宝石)，美国 MPS，台湾 DIODES 等国际品牌。
- 超强解码支持 MPG, MPG-1/4, AVI, MP4, TS, MKV, RMVB, MP3, wma, jpeg, bmp 等大部分视频格式。
- 接口丰富：支持 SD 卡、USB2.0 硬盘，U 盘。
- 强大的数字音频功放，高保真音频解码，强劲 2x 5W 高保真音箱喇叭，完美还原多媒体声音。

单机版功能介绍	
单机版产品型号	B***AD-****
主芯片	MSTAR 系列
接口	1xUSB2.0, 1xSD
存储介质	U 盘, SD 卡
视频格式	MPG, MPG-1, MPG-2, MPG-4, AVI, MP4, DIV, TS, TRP, MKV, WMV, RM, RMVB
最大解码分辨率	1920*1080
图片格式	JPEG, PNG, BMP
音频输出	2x5W
最大帧速	30frm/s
音频抽样速率	32KHZ, 44.1KHZ, 48KHZ, 96KHZ
比特率	32kbps-384kbps
最大色深	24bit



最大码流	USB2.0 device: 30MB/S
产品功能	支持菜单旋转、OSD 多国语言、开机自动循环播放、断点记忆、广告插播、定时开关机、分时段音量、台标、流水字幕、USB 节目更新节目、自动生成播放日志、支持视频、图片、图片+音乐、混播模式。

### 三、网络版广告机功能简介:

- 主芯片采用美国 Sigma Designs 半导体公司系列产品, 1920x1080 高清视频解码画质优秀, 支持主流高清的视频封装格式。
- 采用 500+333M 主频 MPS+FPU 及硬解码, 完美支持 1920x1080P 高清视频文件, 同时支持多个分屏播放及 rss、PDF、幻灯片、TXT 字幕文件等, 为您完美展现多媒体数字标牌魅力。
- 低成本运营维护与高效率节目发布与更新: 本产品支持局域网、WIFI 及 3G 灵活进行组网运行, 可在全球任何有因特网的地点随时随地掌控组网的每一个数字标牌。
- 支持大容量 SATA 硬盘、SD 卡存储介质以及 USB2.0 接口, 让您的机器在无组网时也能通过 U 盘高效率更新节目。

网络版功能参数	
产品型号	B***AW****
主芯片	Sigma Designs
接口	1xUSB2.0, 1xSATA, 1xSD, CVBS(选配)
存储介质	Class 6/10 SD 卡 SATA DOM及硬盘
视频格式	MPG, MPG-1, MPG-2, MPG-4, AVI, MP4, TS, MKV, WMV 等主流格式
最大解码分辨率	1920x1080
图片格式	GIF, JPEG, PNG, BMP
音频输出	2x5W
音频格式	MP3, 24bit linear PCM7.1
管理软件	C/S 架构 运行环境: windows 2003/xp/wi n7
其他格式	PDF/RSS 新闻/天气预报/PPT
联网方式	RJ45 接口, wi fi (选配), 3G (选配)
节目更新方式	网络远程更新, U 盘更新
显示模式	横屏/竖屏, 全屏/任意分屏
节目下载	采用 FTP 协议 定时下载, 自动下载
程序升级	远程升级, 遥控器升级



定时开关机	支持任意时间段
其它功能	分时音量、背景音乐、滚动字幕、台标、背景图片、远程开关机、流媒体、插播定时播放、多个节目样式循环播放。

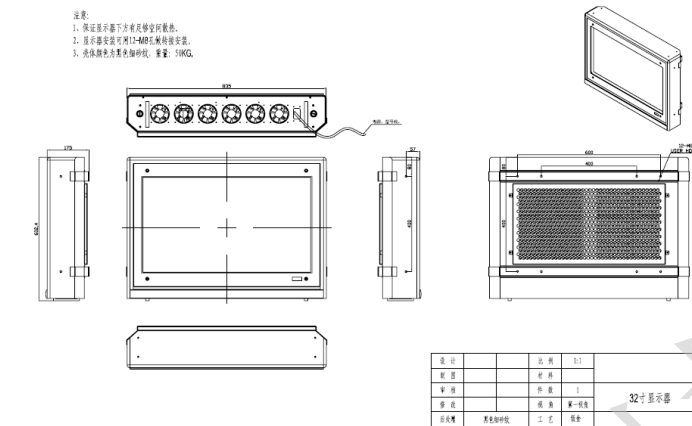
#### 四、触摸一体机功能简介::

- 超薄设计,符合 Intel Thin Mini -ITX 规范;
- 采用全固态工控主板,采用 LGA1155 插槽的最新英特尔第三代酷睿处理器平台及英特尔第二代酷睿 i7/酷睿 i5/酷睿 i3/ 奔腾/ 赛扬 处理器。支持双 SATAII、Mini -PCIE 扩展,支持 3G\WIFI\MSATA;丰富的后 I/O 扩展,USB、VGA、HDM、Audio。
- 搭载 Intel H61 芯片组的工控主板,其设计可支持最新的 1155 插槽英特尔第三代/第二代酷睿 i7/酷睿 i5/酷睿 i3/ 奔腾/赛扬处理器。它利用序列点对点连结以提升性能,可获得更高的带宽与稳定性。
- 全部采用高品质高传导聚合体电容,以提供耐用性、更长的使用寿命,以及更优异的耐热性。
- 电涌全保护设计可侦测过电压的情况,即时避免电压浪涌,它也会主动切断供电保护系统安全。

PC 一体机产品型号	B***PC/PT_****
CPU 支持	Intel Core i3/i5/i7Celeron CPU 1155-pin
内存条	DDR3 1333Mhz 2G/4G/
硬盘	SATA 320G(Option 500G/ 1TB Ect.)
接口	HDMI × 1, VGA × 1, USB × 4, RJ45 × 1, PCAUDIO × 1, MIC × 1
触控方式	红外 2/4/6 点触摸
插值分辨率	32768 × 32768
响应速度	5ms
输入方式	手指、触摸笔等不透光物体
触摸精度	90%以上的触摸区域为 ± 2mm
理论点击次数	无限次
最小触摸物体	≥3mm
Chipset	Intel H61
Memory	1*S0 -DIMM DDR3 1333MHz
Memory	MAX 4GB
Expansion	1* Mini -PCIE (Full CARD For 3G&WIFI)
Expansion	1* Mini -PCIE (Full CARD For MSATA)
Expansion	2* SATAII
操作系统	Windows 7/ Windows XP/ Windows 2000 / Linux UNIX

## B320M-F03(B11)

### 一、尺寸及效果图：



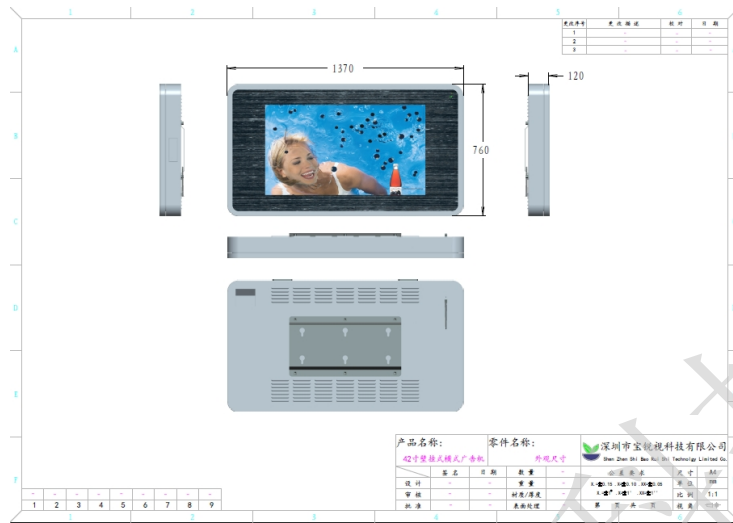
### 二、面板及整机参数表：

面板类型	32" LCD Panel	MTBF	40000H
显示尺寸	700 × 394mm(W*H)	工作温度	-20℃ ~ 50℃
显示比例	9: 16	存储温度	-35℃ ~ 60℃
背光类型	增亮 LED	工作湿度	10% ~ 90%
分辨率	1920 × 1080/1366x768	存储湿度	10% ~ 90%
显示色彩	16. 7M	防护玻璃	特种钢化防眩玻璃
亮度	1500cd/m <sup>2</sup> 、2000cd/m <sup>2</sup>	漏电过载开关	具备
对比度	2000: 1	防浪涌开关	具备
可视角度	178° (H) / 178° (V)	产品尺寸	
响应时间	5ms	外观颜色	银色、黑色、白色、绿色、其它
彩色制式	PAL/NTSC/SECAM	外壳材质	冷轧板+工业烤漆
使用寿命	60000 小时	产品认证	ISO9001, 3C, FCC, UL
工作环境温度范围	-20℃ - +50℃	净重	
噪音 Db(A)	<50dB	电源输入	AC100V ~ 240V
防护等级	全户外	整机功耗	<280W、<300W
喇叭	2x15W	待机功耗	<3W
使用寿命	50000H	散热方式	风机散热

声明：产品不断更新升级，产品图片及功能介绍仅供参考，详情请以说明书及实物包装为准。本公司保留最终的解释权。

## B420AW-F03(B11)

### 一、尺寸及效果图：



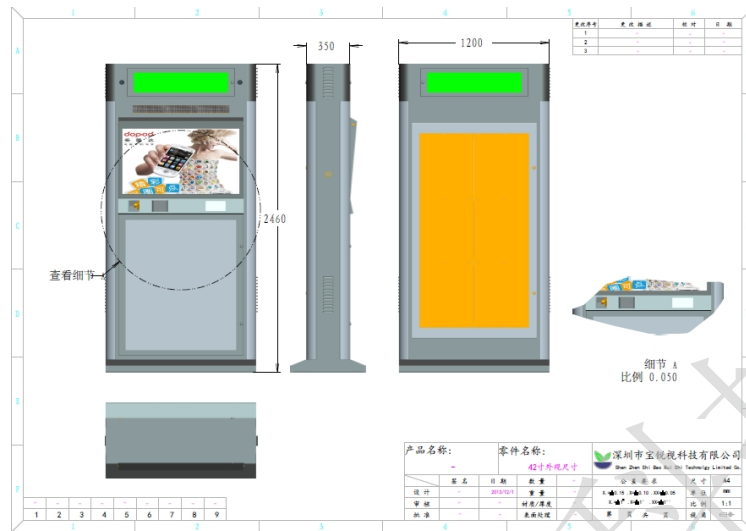
### 二、面板及整机参数表：

面板类型	42" LCD Panel	MTBF	40000H
显示尺寸	523 × 930.2mm(W*H)	工作温度	-20℃ ~ 50℃
显示比例	9: 16	存储温度	-35℃ ~ 60℃
背光类型	增亮 LED	工作湿度	10% ~ 90%
分辨率	1920 × 1080	存储湿度	10% ~ 90%
显示色彩	16. 7M	防护玻璃	特种钢化防眩玻璃
亮度	1500cd/m <sup>2</sup> 、2000cd/m <sup>2</sup>	漏电过载开关	具备
对比度	3000: 1	防浪涌开关	具备
可视角度	178° (H) / 178° (V)	产品尺寸	
响应时间	5ms	外观颜色	黑色、银色、灰色、白色
彩色制式	PAL/NTSC/SECAM	外壳材质	冷轧板+工业烤漆
使用寿命	60000 小时	产品认证	ISO9001, 3C, FCC, UL
工作环境温度范围	-20℃ - +50℃	净重	
噪音 Db(A)	<50dB	电源输入	AC100V ~ 240V
防护等级	全户外	整机功耗	<350W、<420W
喇叭	2x15W	待机功耗	<3W
使用寿命	50000H	散热方式	风机散热

声明：产品不断更新升级，产品图片及功能介绍仅供参考，详情请以说明书及实物包装为准。本公司保留最终的解释权。

## B420AW-F03(L11)

### 一、尺寸及效果图:



### 二、面板及整机参数表:

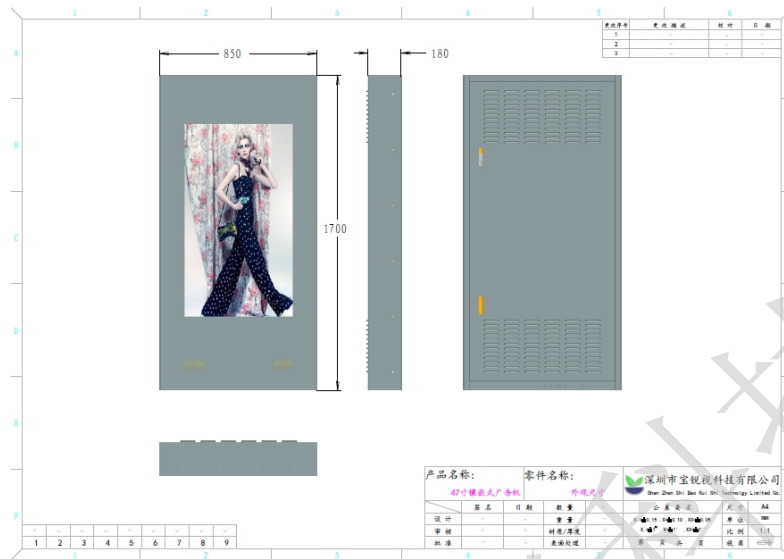
面板类型	42" LCD Panel	MTBF	40000H
显示尺寸	523 × 930.2mm(W*H)	工作温度	-20℃ ~ 50℃
显示比例	9: 16	存储温度	-35℃ ~ 60℃
背光类型	增亮 LED	工作湿度	10% ~ 90%
分辨率	1920 × 1080	存储湿度	10% ~ 90%
显示色彩	16. 7M	防护玻璃	特种钢化防眩玻璃
亮度	1500cd/m <sup>2</sup> 、2000cd/m <sup>2</sup>	漏电过载开关	具备
对比度	3000: 1	防浪涌开关	具备
可视角度	178° (H) / 178° (V)	产品尺寸	
响应时间	5ms	外观颜色	黑色、银色、灰色、白色
彩色制式	PAL/NTSC/SECAM	外壳材质	冷轧板+工业烤漆
使用寿命	60000 小时	产品认证	ISO9001, 3C, FCC, UL
工作环境温度范围	-20℃ - +50℃	净重	
噪音 Db(A)	<45dB	电源输入	AC100V ~ 240V
防护等级	全户外	整机功耗	≤350W、≤420W (不含灯箱)
喇叭	2x15	待机功耗	≤3W
使用寿命	50000H	散热方式	风机散热

声明：产品不断更新升级，产品图片及功能介绍仅供参考，详情请以说明书及实物包装为准。本公司保留最终的解释权。



## B470AW-F03(L01)

### 一、尺寸及效果图：



### 二、面板及整机参数表：

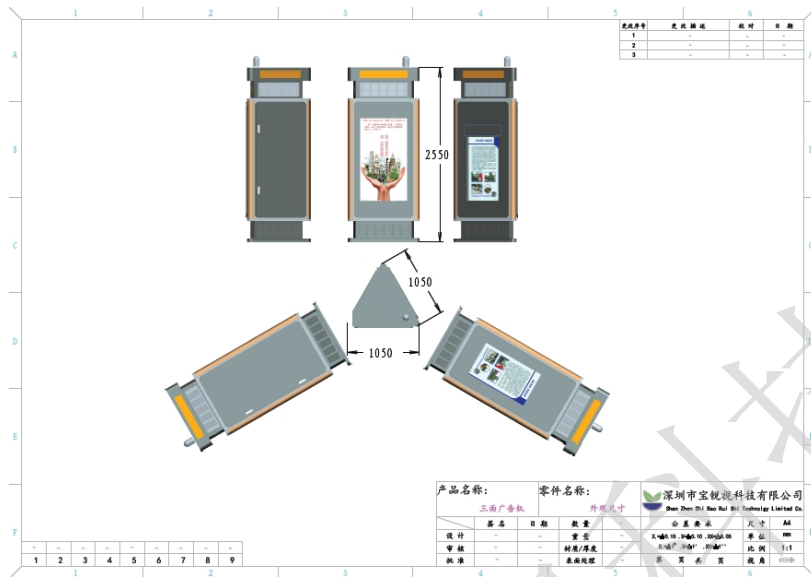
面板类型	47" LCD Panel	M/BF	40000H
显示尺寸	585 × 1040mm(W*H)	工作温度	-20℃ ~ 50℃
显示比例	9: 16	存储温度	-35℃ ~ 60℃
背光类型	增亮 LED	工作湿度	10% ~ 90%
分辨率	1920 × 1080	存储湿度	10% ~ 90%
显示色彩	16. 7M	防护玻璃	特种钢化防眩玻璃
亮度	1500cd/m <sup>2</sup> 、 2000cd/m <sup>2</sup> 、 2500cd/m <sup>2</sup>	漏电过载开关	具备
对比度	3500: 1	防浪涌开关	具备
可视角度	178° (H) / 178° (V)	产品尺寸	
响应时间	5ms	外观颜色	黑色、银色、灰色、白色
彩色制式	PAL/NTSC/SECAM	外壳材质	冷轧板+工业烤漆
使用寿命	60000 小时	产品认证	ISO9001, 3C, FCC, UL
工作环境温度范围	-20℃ - +50℃	净重	
噪音 Db(A)	<45dB	电源输入	AC100V ~ 240V
防护等级	全户外	整机功耗	<350W 、 <500W、 <550W
喇叭	2x15W	待机功耗	<3W
使用寿命	50000H	散热方式	风机散热

声明：产品不断更新升级，产品图片及功能介绍仅供参考，详情请以说明书及实物包装为准。本公司保留最终的解释权。



## B550AW-F03(L02)

### 一、尺寸及效果图：



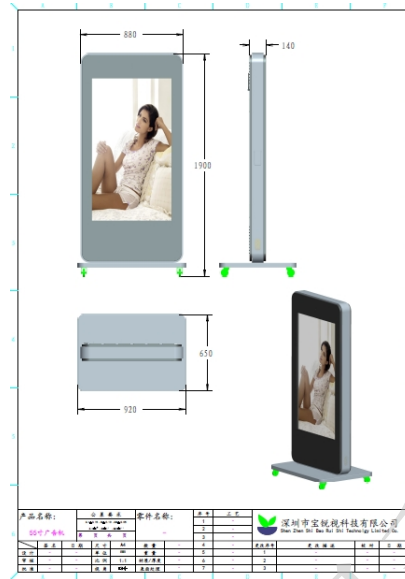
### 二、面板及整机参数表：

面板类型	55/42 双屏显示	M/BF	40000H
显示尺寸	55 寸：682×1210mm(W*H) 42 寸：523×930mm(W*H)	工作温度	-20℃~50℃
显示比例	9：16	存储温度	-35℃~60℃
背光类型	增亮 LED	工作湿度	10%~90%
分辨率	1920×1080	存储湿度	10%~90%
显示色彩	16.7M	防护玻璃	特种钢化防眩玻璃
亮度	2000cd/m <sup>2</sup> 、2500cd/m <sup>2</sup>	漏电过载开关	具备
对比度	3500:1	防浪涌开关	具备
可视角度	178° (H) / 178° (V)	产品尺寸	
响应时间	5ms	外观颜色	黑色、银色、灰色、白色
彩色制式	PAL/NTSC/SECAM	外壳材质	冷轧板+工业烤漆
使用寿命	60000 小时	产品认证	ISO9001, 3C, FCC, UL
工作环境温度范围	-20℃ - +50℃	净重	
噪音 Db(A)	<50dB	电源输入	AC100V~240V
防护等级	全户外	整机功耗	≤1000W, ≤1300W
喇叭	2x15W	待机功耗	≤3W
使用寿命	50000H	散热方式	风机散热

声明：产品不断更新升级，产品图片及功能介绍仅供参考，详情请以说明书及实物包装为准。本公司保留最终的解释权。

## B550AW-F03(L01)

### 一、尺寸及效果图：



### 二、面板及整机参数表：

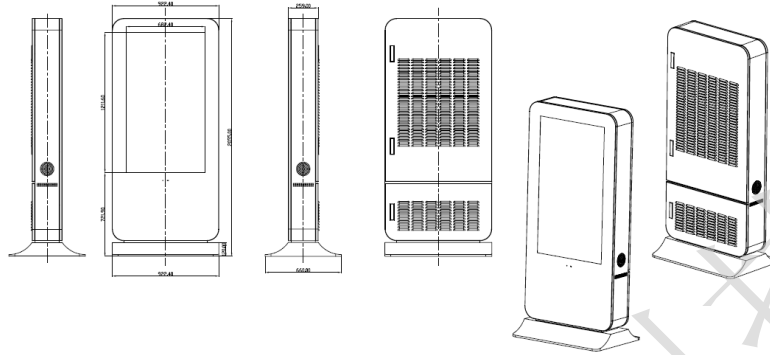
面板类型	55" LCD Panel	M/BF	40000H
显示尺寸	682 × 1210mm(W*H)	工作温度	-20℃ ~ 50℃
显示比例	9: 16	存储温度	-35℃ ~ 60℃
背光类型	增亮 LED	工作湿度	10% ~ 90%
分辨率	1920 × 1080	存储湿度	10% ~ 90%
显示色彩	16. 7M	防护玻璃	特种钢化防眩玻璃
亮度	1500cd/m <sup>2</sup> 、 2000cd/m <sup>2</sup> 、 2500cd/m <sup>2</sup>	漏电过载开关	具备
对比度	3500: 1	防浪涌开关	具备
可视角度	178° (H) / 178° (V)	产品尺寸	
响应时间	5ms	外观颜色	黑色、银色、灰色、白色
彩色制式	PAL/NTSC/SECAM	外壳材质	冷轧板+工业烤漆
使用寿命	60000 小时	产品认证	IS09001, 3C, FCC, UL
工作环境温度范围	-20℃ - +50℃	净重	
噪音 Db(A)	<55dB	电源输入	AC100V ~ 240V
防护等级	全户外	整机功耗	<500W 、 <600W、 <700W
净重 KG		待机功耗	<3W
使用寿命	50000H	散热方式	风机散热

声明：产品不断更新升级，产品图片及功能介绍仅供参考，详情请以说明书及实物包装为准。本公司保留最终的解释权。

## B550AW-F03(L01)

### 一、尺寸及效果图：

一般线性尺寸公差按GB1804-m级；  
不允许有划伤、碰伤、压痕等到表面缺陷；  
去锐边锐角，去油污；



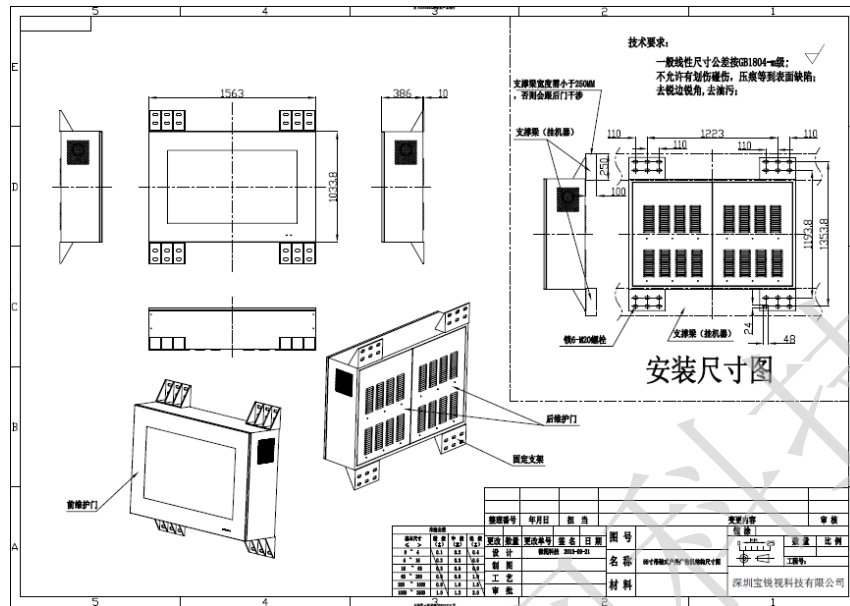
### 二、面板及整机参数表：

面板类型	55" LCD Panel	MTBF	40000H
显示尺寸	682 × 1210mm(W*H)	工作温度	-20℃ ~ 50℃
显示比例	9: 16	存储温度	-35℃ ~ 60℃
背光类型	增亮 LED	工作湿度	10% ~ 90%
分辨率	1920 × 1080	存储湿度	10% ~ 90%
显示色彩	16. 7M	防护玻璃	特种钢化防眩玻璃
亮度	2000cd/m <sup>2</sup> 、2500cd/m <sup>2</sup>	漏电过载开关	具备
对比度	3500: 1	防浪涌开关	具备
可视角度	178° (H) / 178° (V)	产品尺寸	
响应时间	5ms	外观颜色	银色、灰色、白色、其他
彩色制式	PAL/NTSC/SECAM	外壳材质	冷轧板+工业烤漆
使用寿命	60000 小时	产品认证	ISO9001, 3C, FCC, UL
工作环境温度范围	-20℃ - +50℃	净重	约 30kg
噪音 Db(A)	<50dB	电源输入	AC100V ~ 240V
防护等级	全户外	整机功耗	<650W, <750W
喇叭	2x15W	待机功耗	<3W
使用寿命	50000H	散热方式	风机散热

声明：产品不断更新升级，产品图片及功能介绍仅供参考，详情请以说明书及实物包装为准。本公司保留最终的解释权。

## B550M-F03(B11)

### 一、尺寸及效果图：



### 二、面板及整机参数表：

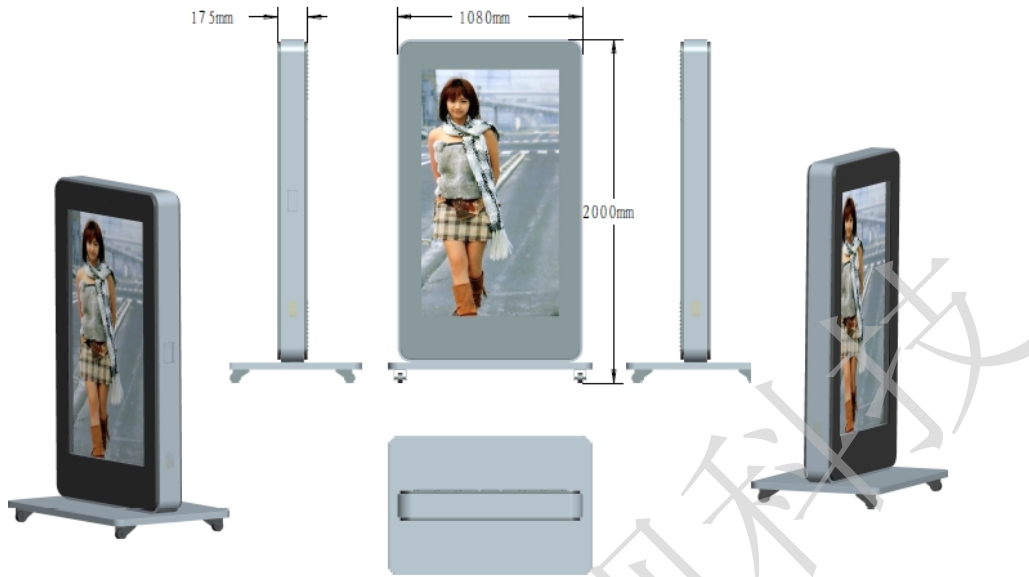
面板类型	55" LCD Panel	MIBF	40000H
显示尺寸	682 × 1210mm(W*H)	工作温度	-20℃ ~ 50℃
显示比例	16:9	存储温度	-35℃ ~ 60℃
背光类型	增亮 LED	工作湿度	10% ~ 90%
分辨率	1920 × 1080	存储湿度	10% ~ 90%
显示色彩	16.7M	防护玻璃	特种钢化防眩玻璃
亮度	2000cd/m <sup>2</sup> 、2500cd/m <sup>2</sup>	漏电过载开关	具备
对比度	3500:1	防浪涌开关	具备
可视角度	178° (H) / 178° (V)	产品尺寸	
响应时间	5ms	外观颜色	黑色、银色、灰色、白色
彩色制式	PAL/NTSC/SECAM	外壳材质	冷轧板+工业烤漆
使用寿命	60000 小时	产品认证	ISO9001, 3C, FCC, UL
工作环境温度范围	-20℃ - +50℃	净重	
噪音 Db(A)	<60dB	电源输入	AC100V ~ 240V
防护等级	全户外	整机功耗	<650W, <750W
喇叭	2x15W	待机功耗	<3W
使用寿命	50000H	散热方式	风机散热

声明：产品不断更新升级，产品图片及功能介绍仅供参考，详情请以说明书及实物包装为准。本公司保留最终的解释权。



## B650AW-F03(L01)

### 一、尺寸及效果图：



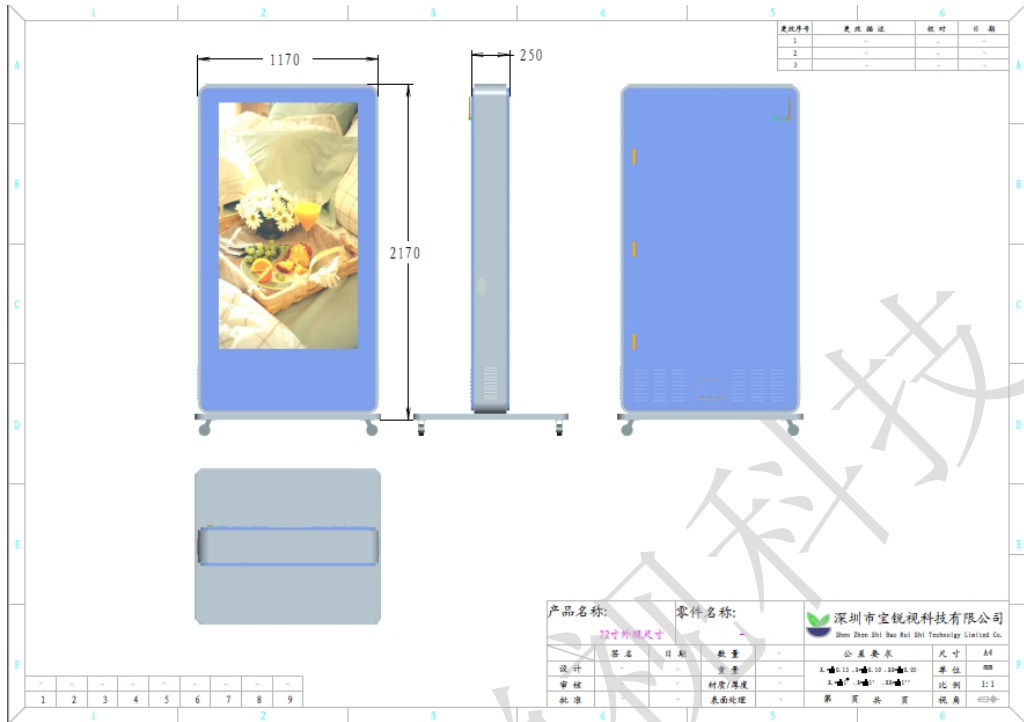
### 二、面板及整机参数表：

面板类型	65" LCD Panel	MTBF	40000H
显示尺寸	804×1430mm(W*H)	工作温度	-20℃~50℃
显示比例	9:16	存储温度	-35℃~60℃
背光类型	增亮 LED	工作湿度	10%~90%
分辨率	1920×1080	存储湿度	10%~90%
显示色彩	16.7M	防护玻璃	特种钢化防眩玻璃
亮度	1500cd/m <sup>2</sup> 、2000cd/m <sup>2</sup>	漏电过载开关	具备
对比度	3500:1	防浪涌开关	具备
可视角度	178° (H) / 178° (V)	产品尺寸	
响应时间	5ms	外观颜色	银色、灰色、白色、其他
彩色制式	PAL/NTSC/SECAM	外壳材质	冷轧板+工业烤漆
使用寿命	60000 小时	产品认证	ISO9001, 3C, FCC, UL
工作环境温度范围	-20℃- +50℃	净重	
噪音 Db(A)	<55dB	电源输入	AC100V~240V
防护等级	全户外	整机功耗	≤1000W, ≤1200W
喇叭	2x15W	待机功耗	≤3W
使用寿命	50000H	散热方式	风机散热

声明：产品不断更新升级，产品图片及功能介绍仅供参考，详情请以说明书及实物包装为准。本公司保留最终的解释权。

## B720AW-F03(L01)

### 一、尺寸及效果图：



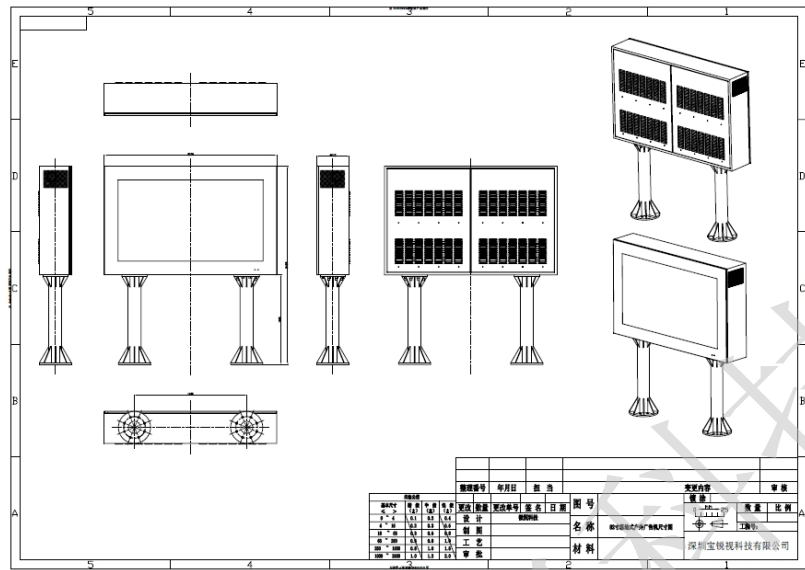
### 二、面板及整机参数表：

面板类型	72" LCD Panel	MCBF	40000H
显示尺寸	898 × 1595mm(W*H)	工作温度	-20℃ ~ 50℃
显示比例	9: 16	存储温度	-35℃ ~ 60℃
背光类型	增亮 LED	工作湿度	10% ~ 90%
分辨率	1920 × 1080	存储湿度	10% ~ 90%
显示色彩	16. 7M	防护玻璃	特种钢化防眩玻璃
亮度	1500cd/m <sup>2</sup> 、2000cd/m <sup>2</sup>	漏电过载开关	具备
对比度	3500: 1	防浪涌开关	具备
可视角度	178° (H) / 178° (V)	产品尺寸	
响应时间	5ms	外观颜色	银色、灰色、白色、其他
彩色制式	PAL/NTSC/SECAM	外壳材质	冷轧板+工业烤漆
使用寿命	60000 小时	产品认证	ISO9001, 3C, FCC, UL
工作环境温度范围	-20℃ - +50℃	净重	
噪音 Db(A)	<55dB	电源输入	AC100V ~ 240V
防护等级	全户外	整机功耗	≤1400W, ≤1500W
喇叭	2x20W	待机功耗	≤3W
使用寿命	50000H	散热方式	风机散热

声明：产品不断更新升级，产品图片及功能介绍仅供参考，详情请以说明书及实物包装为准。本公司保留最终的解释权。

## B820AW-F03(L01)

### 一、尺寸及效果图：



### 二、面板及整机参数表：

面板类型	82" LCD Panel	MtBF	40000H
显示尺寸	1023 × 1812mm(W*H)	工作温度	-20℃ ~ 50℃
显示比例	16:9	存储温度	-35℃ ~ 60℃
背光类型	增亮 LED	工作湿度	10% ~ 90%
分辨率	1920 × 1080	存储湿度	10% ~ 90%
显示色彩	16.7M	防护玻璃	特种钢化防眩玻璃
亮度	1500cd/m <sup>2</sup> 、2000cd/m <sup>2</sup>	漏电过载开关	具备
对比度	3500:1	防浪涌开关	具备
可视角度	178° (H) / 178° (V)	产品尺寸	
响应时间	5ms	外观颜色	银色、灰色、白色、其他
彩色制式	PAL/NTSC/SECAM	外壳材质	冷轧板+工业烤漆
使用寿命	60000 小时	产品认证	IS09001, 3C, FCC, UL
工作环境温度范围	-20℃ - +50℃	净重	
噪音 Db(A)	<60dB	电源输入	AC100V ~ 240V
防护等级	全户外	整机功耗	<1700W、<2100W
喇叭	2x20W	待机功耗	<3W
使用寿命	50000H	散热方式	风机散热

声明：产品不断更新升级，产品图片及功能介绍仅供参考，详情请以说明书及实物包装为准。本公司保留最终的解释权。