

导热硅脂及防护涂层方案



有机硅导热材料（导热硅脂）

序号	产品类别	产品应用	主要成份	产品特征	备注
1	101系列硅脂	普通散热结构	有机硅、填料	导热系数0.8	ASTM_D5470
2	201系列硅脂	LED、线路板等	有机硅、填料	导热系数2.0	ASTM_D5470
3	301系列硅脂	平板、LED等	有机硅、填料	导热系数3.0	ASTM_D5470
4	500系列硅脂	特殊场合	有机硅、填料	导热系数3.5	黄金膏

线路板防护涂层（三防漆、电磁屏蔽涂料）

序号	产品类别	应用	主要成份	产品特征
1	EP10系列	线路板、天线、仪器仪表等	树脂、添加剂。	绝缘、防尘、防水、防盐雾、透明。
2	EP12系列	线路板、天线、仪	树脂、添加	彻底隔离水分子，实现纳
3	EP88系列	导航设备、通讯设备、仪器仪表。	铜粉、树脂、添加剂。	导电，信号屏蔽、EMC等
4	EP98系列	导航设备、通讯设备、仪器仪表。	银铜粉、树脂、添加剂。	导电，信号屏蔽、EMC等
5	EP99系列	导航设备、通讯设备、仪器仪表、显	银粉、树脂、添加剂。	导电，信号屏蔽、EMC等



工业技术及产品解决方案专业提供商

分析测试

ITM分析实验室利用它的实际经验和先进齐全的仪器设备，帮助您解决工程设计和产品应用开发中所面临的各种问题和挑战。



应用评估与测试

基于数十个行业及数百种不同结构设计的应用服务经验，为客户的产品应用评估及工程设计提供润滑技术支持及产品方案。



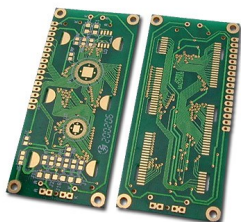
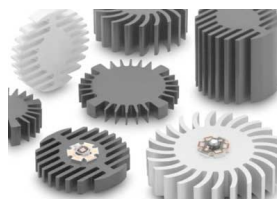
新产品开发

基于工业设计和应用条件的要求，提供专业的产品开发设计服务。

环境、健康与安全

尊重环境、健康及产品安全是我们的首要考虑因素，针对全球市场提供基于ROSH、REACH以及满足FDA要求的绿色环保产品。

产品/应用行业



为电子、家电、玩具、礼品、军工、机械医疗设备、冶金、家具、泵、阀、仪器仪表等行业提供专业的特种润滑剂产品，为特殊部位、特殊材料、特殊工况下的工业应用提供专业的产品解决方案。

深圳市聚力润滑科技有限公司

地址：深圳市龙岗区坂田杨美村

电话：0755-89350336 36917379

传真：0755-29235306

电子邮件：sales@itmchem.com

网址：<http://www.itmchem.com>

微信公众平台





满足客户需求的解决方案和服务



作为工业技术领域的专业级供应商，我们致力于通过提高产品可靠性来减少维护工作量和停工时间，使你的设备和生产线在最佳条件下持续运转。

整合与优化

通过整合、优化产品的采购，降低总体维护成本，减少损耗、延长设备的使用寿命，简化产品的采购流程。

现场技术支持

我们为客户提供专业的工业技术应用及现场技术支持，为客户的工业设计、生产工序及工艺提供合理的产品解决方案从而帮助客户降低风险并提高工作效率。

技术测试

ITM工业技术测试服务通过一系列的机械和物理测试，用详实的技术数据帮您解决产品开发设计中的工业技术问题。确定产品的性能指标和规格，建立测试指标和基准程序，从而为客户节约时间并降低产品开发中的风险及费用。



Industrial Technology

深圳市聚力润滑科技有限公司

地址：深圳市龙岗区坂田杨美村

电话：0755-89350336 36917379

传真：0755-29235306

电子邮件：sales@itmchem.com

网址：<http://www.itmchem.com>

微信公众平台



作为专业的工业技术服务供应商，我们为您提供多种业内领先的分析测试方法和测试程序。

并可根据客户工况提供量身订做的产品应用解决方案。

欢迎联系我们……

技术支持热线：18319020036

网址：<http://www.itmchem.com>