

特点:

- 同时查看/记录6个粒径的颗粒物
- 0.3 μm 以下, 0.3-0.5 μm , 0.5-1.0 μm
1.0-2.5 μm , 2.5-5.0 μm , 5.0-10.0 μm , 10+ μm
- 可查看/记录差异值或累计值
- 在浓度模式下可显示包括PM2.5、PM10、
总悬浮颗粒物在内的质量浓度 $\mu\text{g}/\text{m}^3$
- 采样流量2.8L/Min
- 彩色触摸屏显示界面
- 可拆卸/可充电锂电池
- 可选温度/相对湿度探头
- 内置声音报警
- 2年质保
- 有用于巡测的带夹; 可连接三脚架; 可
接入格雷沃夫固定点检测系统
- 内存可存储3000个采样数据
- 提供格雷沃夫WolfSense PC软件用于数据
下载和分析
- 可选WolfSense ARG自动报告生成软件
- 可单独使用, 也可接入格雷沃夫的便携式
多功能环境质量检测系统或固定点多功能
环境质量检测系统从而发挥更强大的记录
扩展及扩展功能

优点:

- 易于使用 (用户友好界面)
- 可扩展到格雷沃夫便携式多功能环境质量
检测系统和固定点多功能环境质量检测系统
- 同类设备中价格较低
- 一台仪器高效结合了粒子计数和质量浓度
两方面的检测



PC-3016A 可单独作为一台颗粒物检测仪使用, 也可接入格雷沃夫便携式多功能
环境质量检测系统和格雷沃夫固定点多功能环境质量检测系统, 从而和其它格雷
沃夫探头一起实现多参数环境质量检测解决方案

- 人体工学设计, 重量轻。PC-3016A是当
今市场上最先进的手持式颗粒物检测仪。
- 同时检测6个粒径通道的颗粒物, 3.5英
寸彩色触摸屏, 既可显示颗粒物计数/
浓度数据的累计值, 也可显示差异值。
- 使用WolfSense PC软件可方便地从PC-3016A
上下载数据, 从而可以创建高质量的趋势/
柱状图/表, 使用WolfSense软件先进的数据
组织功能, 或简单的输出为Excel表格。
- 既可检测/记录粒子计数, 也可检测/记
录颗粒物质量浓度 ($\mu\text{g}/\text{m}^3$)。
- 可选高级报告生成软件用于高效、自动生
成颗粒物计数/浓度数据报告。
- 监测颗粒物浓度水平, 即使在人员手持
操作不安全的难以到达的区域。

PC-3016A

六通道颗粒物检测仪



中国技术服务中心:
北京森馥科技有限公司
电话: 010-84627322 84920224
网址: www.safetytech.cn

中国区代理商:
北京明潭科技有限公司
电话: 010-51186708 51186718
网址: www.mingtant100.com



PC-3016A

六通道颗粒物检测仪

规格: PC - 3016A

- 粒径量程: 0.3 - 10.0µm (最大入口145µm)
- 通道粒径: 0.3, 0.5, 1.0, 2.5, 5.0, 10.0 µm
可选其它粒径 (仅限于粒子计数)
- 采样流量: 2.83 L/Min
- 计数效率: 50% @ 0.3µm; >0.45µm, 100% (ISO 21501-4)
- 激光源: 超长寿命激光二极管, 平均无故障时间>20年
- 零计数水平: <1 Count / 5 Min (ISO 21501-4)
- 浓度限值: 4,000,000 粒子 / ft³ @ 5% 符合误差
- 校准: 符合ISO 21501-4
- 计数模式: 自动、手动、Beep、浓度、累计值/差值、质量浓度
- 数据存储: 3000个采样记录, 旋转缓冲器 (包括颗粒物和环数据, 加上包括文字和数字的位置与时间)
- 通讯模式: RS232转换到USB (通过RJ-45到USB连接线) 用于PC或打印机;
RS232通过格雷沃夫连接线及软件连接到AdvancedSense、WolfPack或PPC
- 触摸屏显示: 3.5" (8.89cm, 彩色 TFT)
- 报警: 内置报警声; 可在计数、低电量、传感器故障时报警
- 采样入口: 等速采样探头
- 采样出口: 内部过滤, 符合高效粒子空气过滤器 (HEPA) 标准 (>99.97% @ 0.3µm)
- 真空源: 内置泵, 自动流量控制
- 包装箱: 高耐冲击注塑包装箱 (带手柄)
- 电源: 外接电源100-240V, 50-60Hz (12VDC, 1.25A)
- 电池: 锂电池, 可拆卸, 可充电
- 尺寸: 8.75" x 5.0" x 2.5" (22.23 x 12.7 x 6.35 cm)
- 重量: 1kg

环境条件:

操作: 50°F - 104°F (10°C - 40°C) / 20% RH - 95% RH 无凝露
 存储: 14°F - 122°F (-10°C - 50°C) / 不超过 98% RH 无凝露

包含附件:

操作手册 (CD)、可拆卸电池、等速采样探头 (直接安装)、清洁 (调零) 过滤器、100/240V AC充电器/适配器、带夹、WolfSense PC数据分析软件

可选:

- PC-GW6AAS** 套装 还包括硬质运输箱、用于连接AdvancedSense的连接线。
(用于WolfPack选PC-GW6AWP套装)
- PC-GW6ADS** 套装 还包括硬质运输箱、移动PC连接线、串行卡和WolfSense PPC软件用于连接到掌上电脑。
- PC-GW6-RHCF** 温度/相对湿度探头
32-122°F (0-50°C), +/- 1°F (0.5°C), 15-90% +/- 2% RH
- WolfSense ARG** 高级报告软件
- PCC-GW6** 硬质箱
- AD-3016-L7** 连接线, 用于将PC-3016A连接到AdvancedSense主机
- AD-3016-L6P** 连接线, 用于将PC-3016A连接到WolfPack主机 (包括用于从WolfPack主机给P-3016A供电的电源插座)
- ACC-SCCF** 串行卡, 用于将PC-3016A通过CF卡插槽连接到移动PC
- WS-PPC** 用于掌上电脑的WolfSense应用软件
- WS-LAP** 用于WIN XP/7/8 PC的WolfSense应用软件

格雷沃夫保留未经通知改变规格的权利



北京明潭科技有限公司

电话: 010-51186708
 传真: 010-51186718
 网址: www.mingtan100.com

智能检测

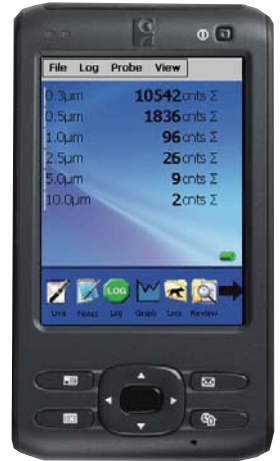
高效报告



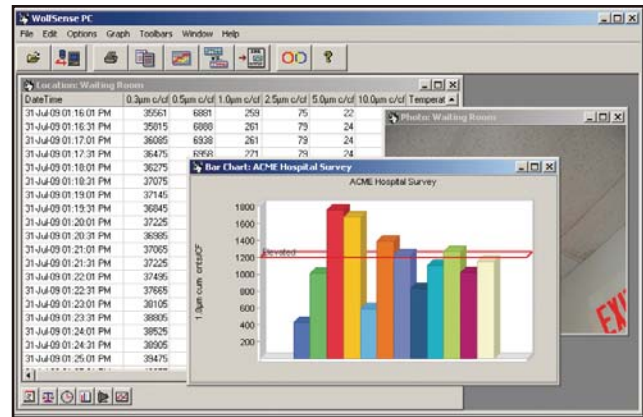
可选
PC-GW6-RHCF
温度/相对湿度探头
(可拆卸)



PCC-GW6
硬质箱



移动PC屏幕示例 ▲



WolfSense
PC数据传输
/分析软件
屏幕示例
(标配提供)

WolfSense
ARG报告
生成软件
屏幕示例
(可选自动报告生
成软件)



北京森馥科技有限公司

电话: 010-84627322
 传真: 010-84920224
 网址: www.safetytech.cn