

solutions in sight

HT-Endoscopes

400 nm 500 nm 600 nm 700 nm 800 nm

solutions in sight

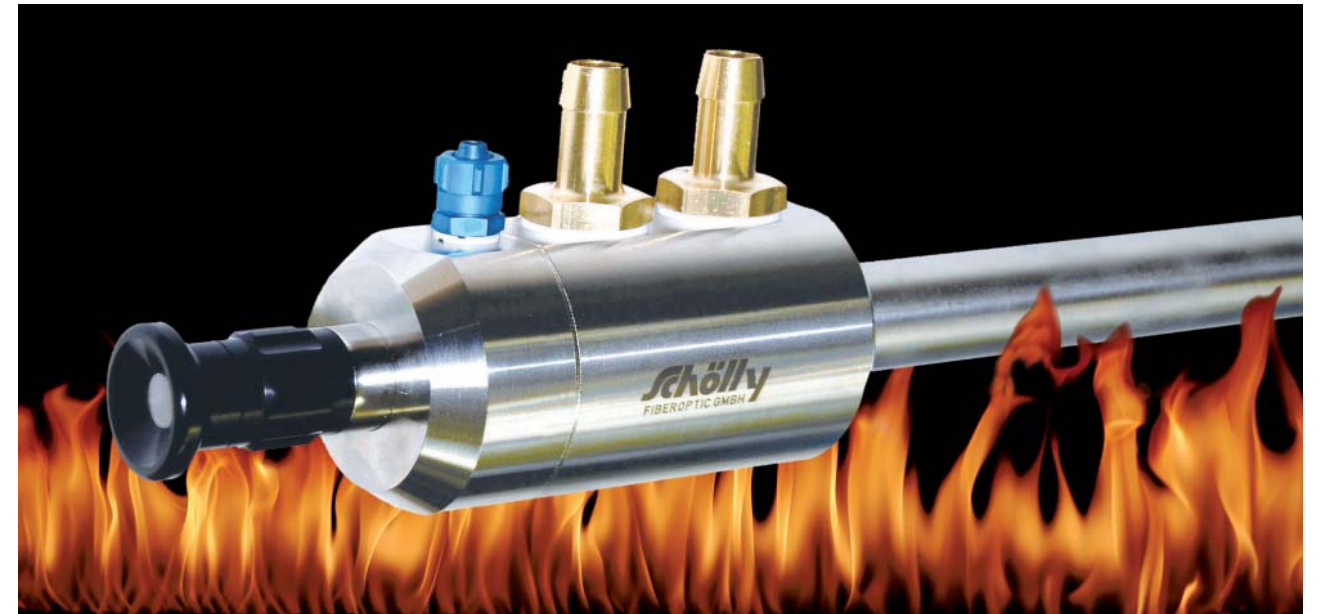
HT-Endoscopes

400 nm 500 nm 600 nm 700 nm 800 nm

雪力提供的高温内窥镜最高工作温度可达到1800°C，最小直径为10mm，可选择水冷或者（和）空气冷却的方法。空气净化系统可以清除煤污。为您制造一个有效的且精确的高温内窥镜。

您需要提供以下决定性因素：工作时内窥镜周围的气体是什么？最高工作温度是多少？要检查什么地方？需要检查的是固定的还是可移动的设备？我们的销售团队会根据您的需求提供最佳的设计方案。

SCHÖLLY - solutions in sight



耐高温内窥镜
进程观察 - 修正 - 检查

● SCHÖLLY FIBEROPTIC GMBH
Robert-Bosch-Strasse 1-3
79211 Denzlingen
Germany
Phone: +49 (0) 76 66/908-0
Fax: +49 (0) 76 66/908-380
info@schoelly.de
www.schoelly-group.com

● Schoelly Imaging Inc.
722 Plantation Street
Worcester, MA 01605
USA
Phone: +1 (508) 926-8855
Fax: +1 (508) 852-1114
www.schoellyimaging.com
info@schoellyimaging.com

● Schoelly Latin America Ltda.
Rua Padre Marinho, 49/505
Santa Efigenia - Belo Horizonte
30140-040 - MG - Brazil
Phone: +55 31 3241 1200
Fax: +55 31 3241 1200
www.schoelly-la.com
info@schoelly-la.com

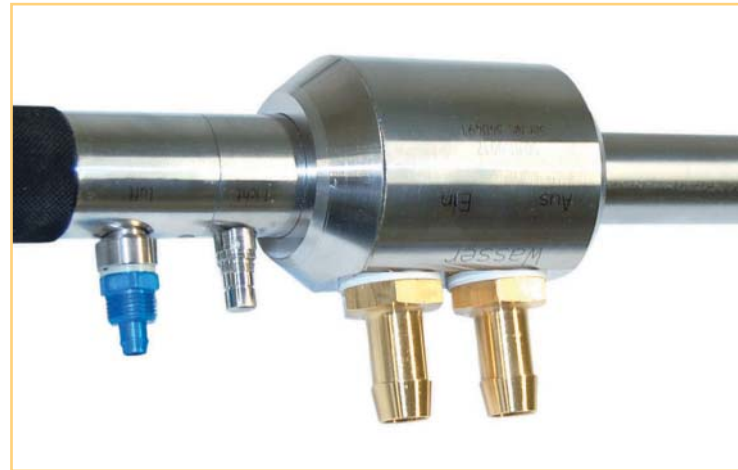
● 雪力（广州）内窥镜技术有限公司
广州市荔湾区鹤洞路224号2楼
中国
电话 +86 (20) 815 32 550
传真 +86 (20) 815 32 531
www.schoelly-china.com
info@schoelly-china.com

● Schoelly Corporation
4-10-8 Honcho, Sato Bldg.
Iwatsuki-Ku, Saitama City
339-0057
Japan
Phone: +81 (48) 74 99 001
Fax: +81 (48) 74 99 002
www.schoelly.co.jp
syj@schoelly.co.jp

● Schoelly Integration Technologies
Sdn. Bhd.
101-11-12, Menara Perdana,
Jalan Gurdwara
10300 Penang, Malaysia
Phone: +60 (4) 2270779
Fax: +60 (4) 2282779
www.schoelly-sit.com
info@schoelly-sit.com

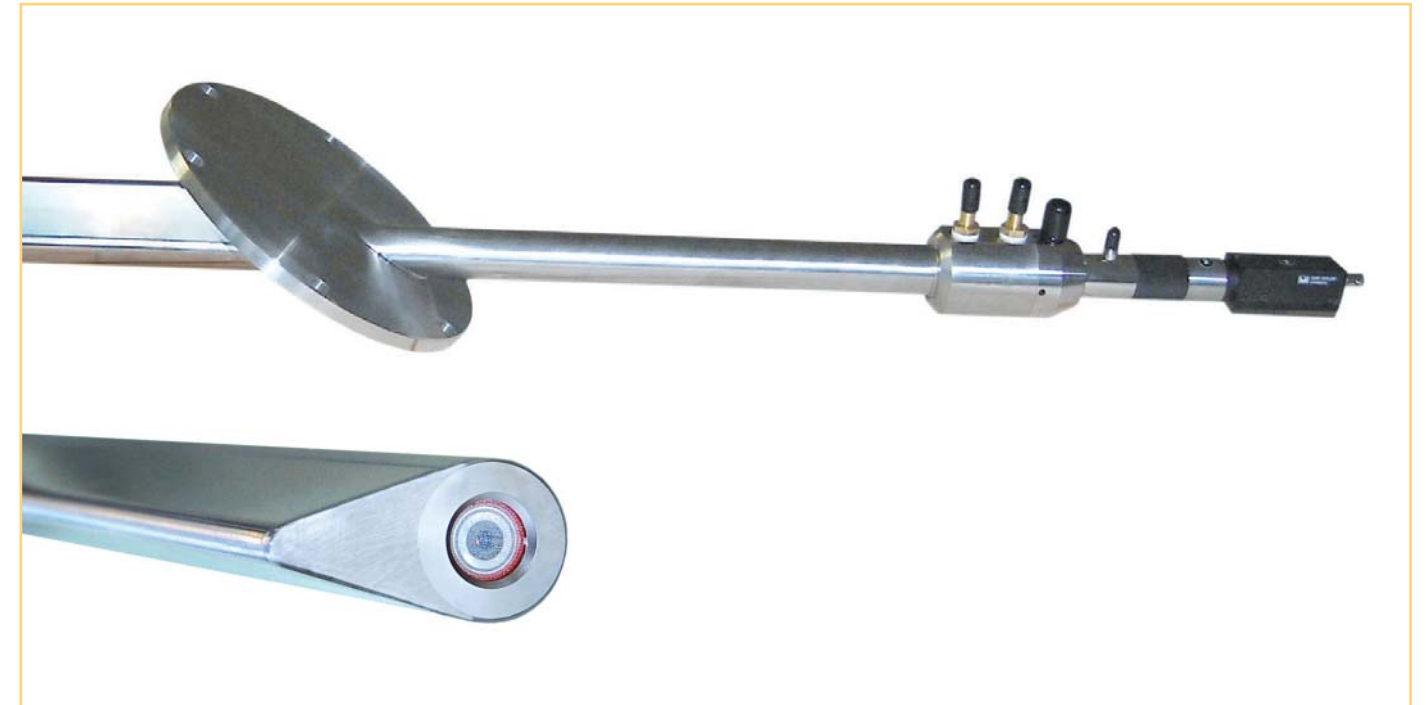
Schöolly®
FIBEROPTIC GMBH

400 nm 500 nm 600 nm 700 nm 800 nm



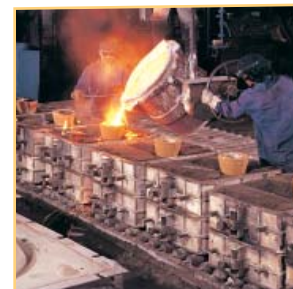
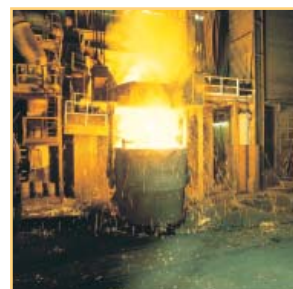
Options

- 最高可耐1800摄氏度高温
- 空气或（和）水冷却
- 目镜：0°，45°或90°
- 直径10mm到60mm
- 长度决定于直径和工作温度，最长可到2000mm
- 光纤或者LED照明
- 光学透镜传输或者电子系统传输



特色、效益

- 自动吹风装置，保证视野清晰、检查效果最佳
- 机械学固定装置，确保明确可靠的检查
- 可选配影像系统和数字处理系统，记录视频文件
- 温度测量传感器，避免工作温度过热——温度异常警报



设计和应用

- 雪力高温内窥镜可以检查和分析其他普通设备很难观察到的区域。
- 可根据厂家生产和设备维护需求，设计出耐1800摄氏度高温的内窥镜解决方案，使设备可以分析人眼无法到达的区域。
- 玻璃厂，钢铁和其他金属生产厂，水泥厂，垃圾焚化，发电厂，汽车研发，化学制品和冶金都高温内窥镜的需求者。
- 这些产品可以根据您的需求定做，每款高温镜的型号和参数都可能不同。

