

光电传感器

圆柱形-OP18

产品说明:

塑料外壳，圆柱形M18，IP67防护等级。



产品特点:

- 灵敏度可调
- 互补型开关输出
- 先进的触发输入功能

选型表:

检测模式	型号	最大检测距离	光源	开关频率	输出	开关方式	接线方式	电路图
对射型	OP18-S6 (发射器)	—	红外光	—	—	—	2米电缆	图1
	OP18-EVP6 (接收器)	20m	—	1000Hz	PNP	亮通/暗通	2米电缆	图3
	OP18-EVN6 (接收器)	20m	—	1000Hz	NPN	亮通/暗通	2米电缆	图4
	OP18-S6Q (发射器)	—	红外光	—	—	—	M12连接器	图2
	OP18-EVP6Q (接收器)	20m	—	1000Hz	PNP	亮通/暗通	M12连接器	图5
	OP18-EVN6Q (接收器)	20m	—	1000Hz	NPN	亮通/暗通	M12连接器	图6
镜反射型	OP18-RVP6	3m ¹⁾	红外光	1000Hz	PNP	亮通/暗通	2米电缆	图3
	OP18-RVN6	3m ¹⁾	红外光	1000Hz	NPN	亮通/暗通	2米电缆	图4
	OP18-RVP6Q	3m ¹⁾	红外光	1000Hz	PNP	亮通/暗通	M12连接器	图5
	OP18-RVN6Q	3m ¹⁾	红外光	1000Hz	NPN	亮通/暗通	M12连接器	图6
偏振镜反射型	OP18-RPVP6	3m ¹⁾	可见红光	1000Hz	PNP	亮通/暗通	2米电缆	图3
	OP18-RPVN6	3m ¹⁾	可见红光	1000Hz	NPN	亮通/暗通	2米电缆	图4
	OP18-RPVP6Q	3m ¹⁾	可见红光	1000Hz	PNP	亮通/暗通	M12连接器	图5
	OP18-RPVN6Q	3m ¹⁾	可见红光	1000Hz	NPN	亮通/暗通	M12连接器	图6
1)由反射板RB30x50标定								
漫反射型	OP18-K100VN6	100mm	红外光	1000Hz	NPN	亮通/暗通	2米电缆	图4
	OP18-K100VP6Q	100mm	红外光	1000Hz	PNP	亮通/暗通	M12连接器	图5
	OP18-K200VP6	200mm	红外光	1000Hz	PNP	亮通/暗通	2米电缆	图3
	OP18-K200VN6	200mm	红外光	1000Hz	NPN	亮通/暗通	2米电缆	图4
	OP18-K200VP6Q	200mm	红外光	1000Hz	PNP	亮通/暗通	M12连接器	图5
	OP18-K200VN6Q	200mm	红外光	1000Hz	NPN	亮通/暗通	M12连接器	图6
	OP18-K400VP6	400mm	红外光	1000Hz	PNP	亮通/暗通	2米电缆	图3
	OP18-K400VN6	400mm	红外光	1000Hz	NPN	亮通/暗通	2米电缆	图4
	OP18-K400VP6Q	400mm	红外光	1000Hz	PNP	亮通/暗通	M12连接器	图5
	OP18-K400VN6Q	400mm	红外光	1000Hz	NPN	亮通/暗通	M12连接器	图6
	OP18-K550VP6	550mm	红外光	1000Hz	PNP	亮通/暗通	2米电缆	图3
	OP18-K550VP6Q	550mm	红外光	1000Hz	PNP	亮通/暗通	M12连接器	图5
OP18-K550VN6Q	550mm	红外光	1000Hz	NPN	亮通/暗通	M12连接器	图6	

圆柱形-OP18

技术参数:

供电电压	10...30VDC
纹波电压	≤10% of U _B
供电电流 (空载)	对射式: ≤25mA; 其它: ≤15MA
输出电流	最大100mA
灵敏度	可调
上电延时	≤30ms
黄色LED	开关量输出
黄色LED闪烁	无信号冗余
外壳	PA12
镜头	PA12
重量	20g/90g
工作环境温度	-40...70°C
储存环境温度	-25...65°C
保护电路	极性保护 反极性保护 短路保护 干扰抑制
防护等级	IP67

电路图:

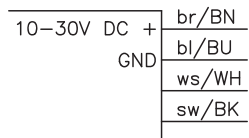


图1

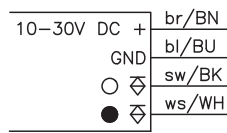


图3

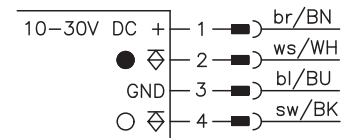


图5

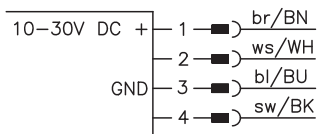


图2

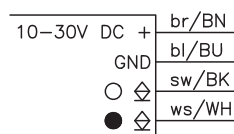


图4

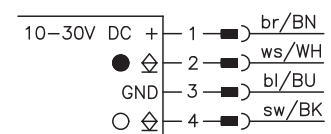
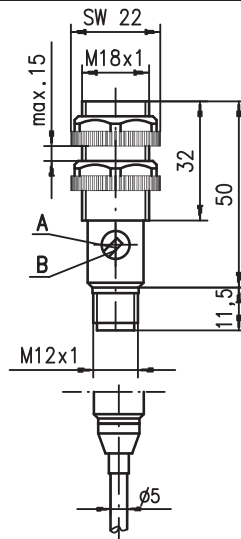


图6

机械图:



- A 指示灯
B 灵敏度调节