

## SPZ 微型拉杆位移传感器(外径 13mm)

量程 0-300mm

产品介绍:

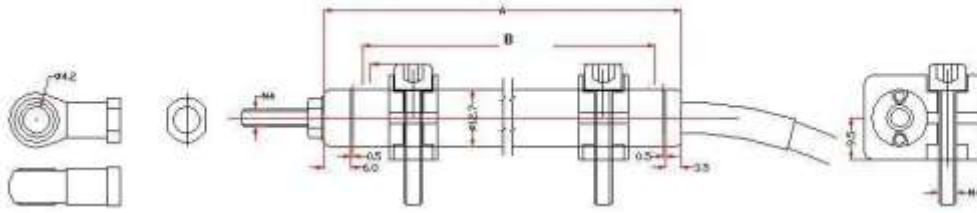
SPZ 微型拉杆系列直线位移传感器,有效行程 0mm~300mm,两端均有 2mm 缓冲行程,精度 0.3%~0.05%FS。外壳表面阳极处理,防腐蚀;内置导电塑料测量单元,无温漂,寿命长;具有自动电气接地功能。密封等级为 IP67,直接出线,可以适用在大多数通用场合,特别适用于安装空间狭小的场合;拉杆球头具有 0.5mm 自动对中功能,允许极限运动速度可达到 5m/s,可在各种恶劣环境下使用(潮湿、油污、灰尘)。可以外置变送器,输出 0-5V,0-10V 或者 4-20mA 信号

技术参数:

SPZ 微型拉杆系列	mm	10	25	50	75	100	125	150	175	200	225	250	275	300	
机械行程	mm	行程+5mm													
电阻 ±10%	kΩ	1		2		5									
线性精度	± %	0.3		0.1		0.08			0.05						
重复性精度	mm	0.01													
解析度		infinite 无断解析													
最大工作速度	m/s	5													
建议使用电流	mA	≤ 10													
工作电压	VDC	5VDC				10VDC				24VDC					
输出信号		0~5V				0~10V				0-5V、0-10V、4~20mA					
使用温度范围	℃	- 45 ~ + 135													
本体尺寸 A	mm	行程+42mm													
本体尺寸 B	mm	行程+33mm													
本体外径	mm	Φ 13mm													
接线方式		棕色: 电源正极+, 蓝色: 电源负极-, 黑色输出。													
防护等级		IP67													



机械尺寸图



www.smwei.com 斯铭威