

通用规格

电气容量 (电阻性负载)

微小功率: 最大0.4VA在最大28V AC/DC
(适用范围0.1mA~0.1A在20mV~28V)
注: 请参阅附录中关于运行范围的更多说明。

其他额定参数

触点电阻: 最大50毫欧
绝缘电阻: 500兆欧以上在500V DC
绝缘强度: 最低500V AC至少1分钟
机械寿命: 50,000次操作以上
电气寿命: 50,000次操作以上
标称操作力: 2.55N
接触时间点: 非短路 (接触前先断开)
行程: 预行程.028" (0.7mm); 超行程.016" (0.4mm); 总行程.043" (1.1mm)

材质和涂覆

插塞: 聚醛树脂
外壳: 玻璃纤维增强聚酰胺
支撑支架: 镀锡磷青铜
活动触点: 磷青铜镀金
固定触点: 黄铜镀金
端子: 黄铜镀金

环境数据

工作温度范围: -30°C到+85°C (-22°F到+185°F)
湿度: 96小时内40°C (104°F)时, 湿度90~95%
振动: 用1.5mm峰-峰振幅遍历10~55Hz频率范围、并在1分钟内返回; 3个直角方向2小时
冲击: 50G (490m/s²) 加速度 (在6个直角方向上测试, 每个方向5次冲击)

安装

盖帽安装力: 最大49.03N (11.2 lbf)向下施加在操作部上

印刷电路板处理

焊接: 推荐波峰焊: 请参阅附录中的概略图A。
手工焊接: 请参阅附录中的概略图A。
清洗: 自动清洗。请参阅附录中的清洗规格。

标准和认证

AB系列的按钮开关未经过UL认证或CSA认证的测试。
这些开关为在低电压、低电流、微小电流电路中使用而设计。
当按原意图用于微小电流电路时, 其结果不会产生危险的能量。

主要特点

采用超小型尺寸(M系列开关的1/3大小)以节省印刷电路板上的空间。

专为微小电流电路应用而设计。

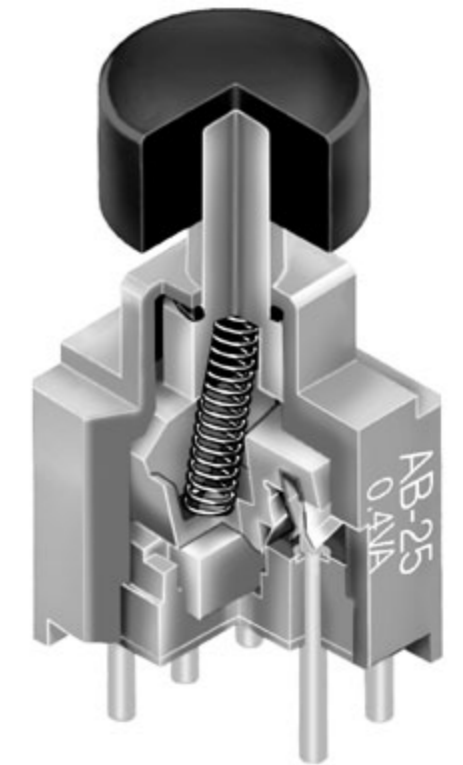
全封闭式结构可以防止触点污染并能自动进行焊接和清洗, 从而节省了时间和费用。

获奖的STC触点装置具有传统触点装置所不具备的如下优点: 更加平滑、制动更可靠、接触稳定性更高、以及无与伦比的微小功率可靠性。(关于STC的术语和缩写的详情, 请参阅附录目录。)

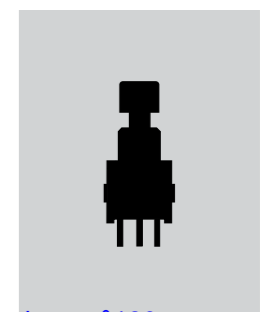
环氧树脂密封的注塑端子, 或超声波焊接的端子可有效阻止熔融物、溶剂、以及其他污染物的侵入。

.100" x .100" (2.54mm x 2.54mm) 端子间距符合标准印刷电路板的格子间距。

与本开关相适配的指示灯可供选择。



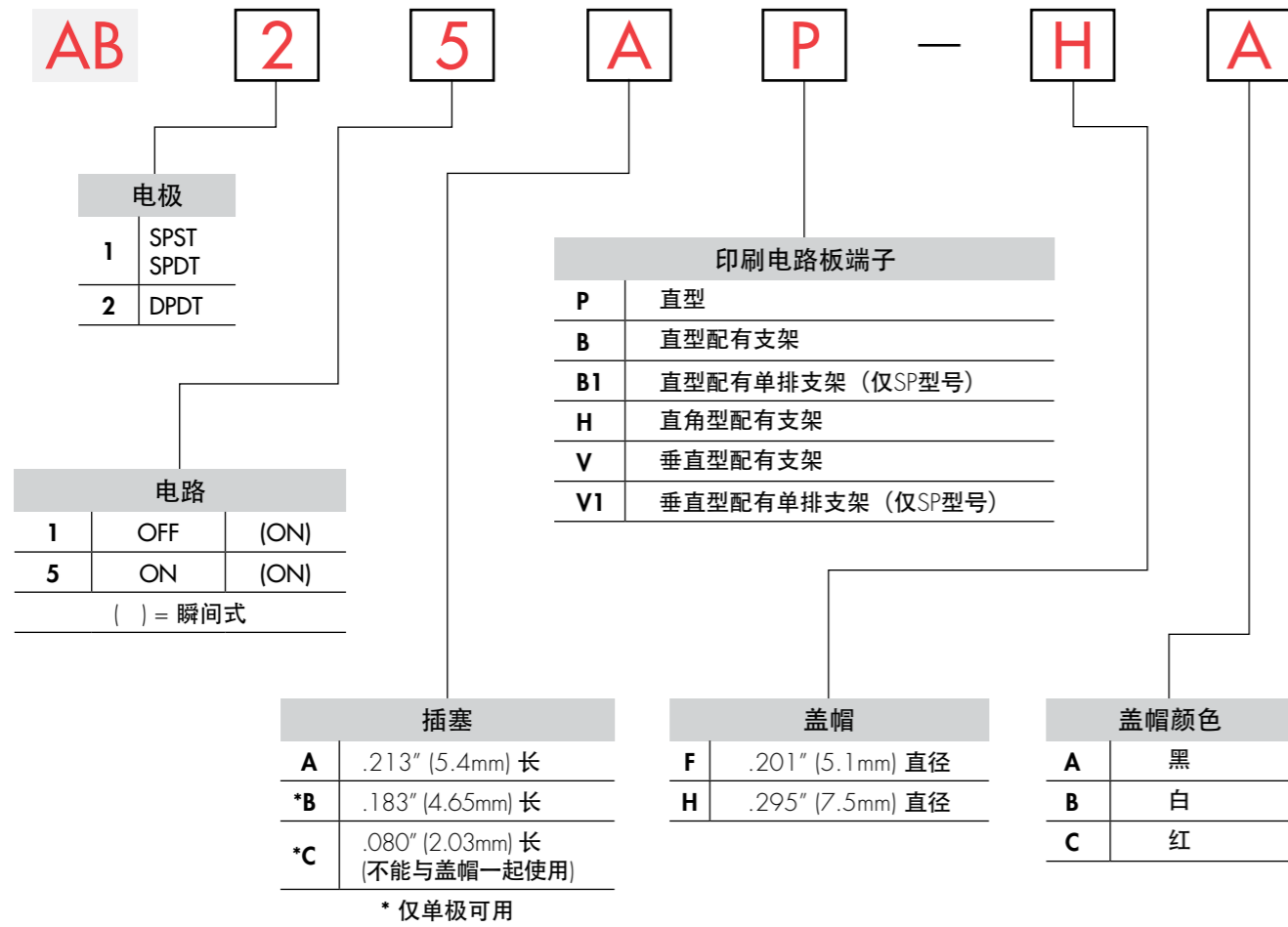
实际尺寸



密封处理的超小型按钮开关

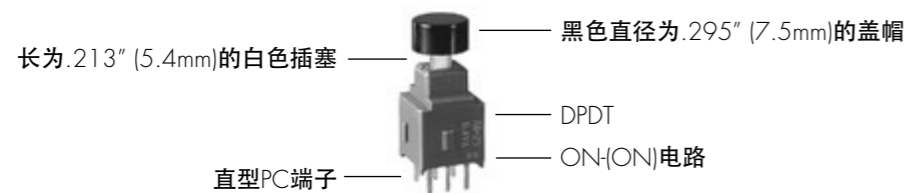
密封处理的超小型按钮开关

典型开关订购举例



典型订购举例

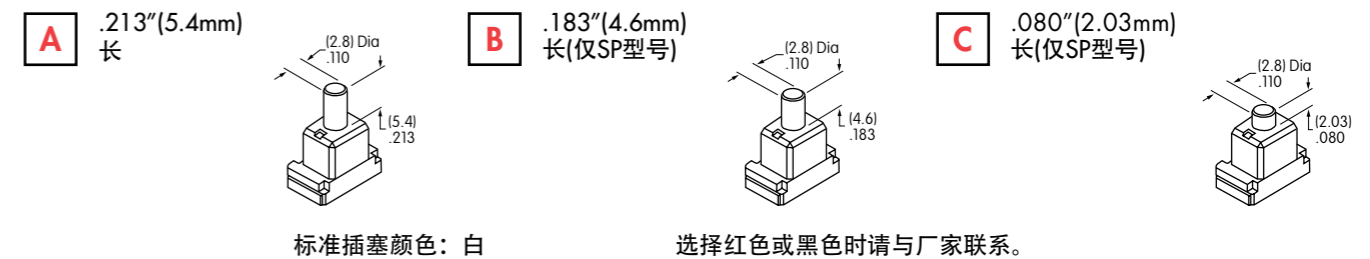
AB25AP-HA



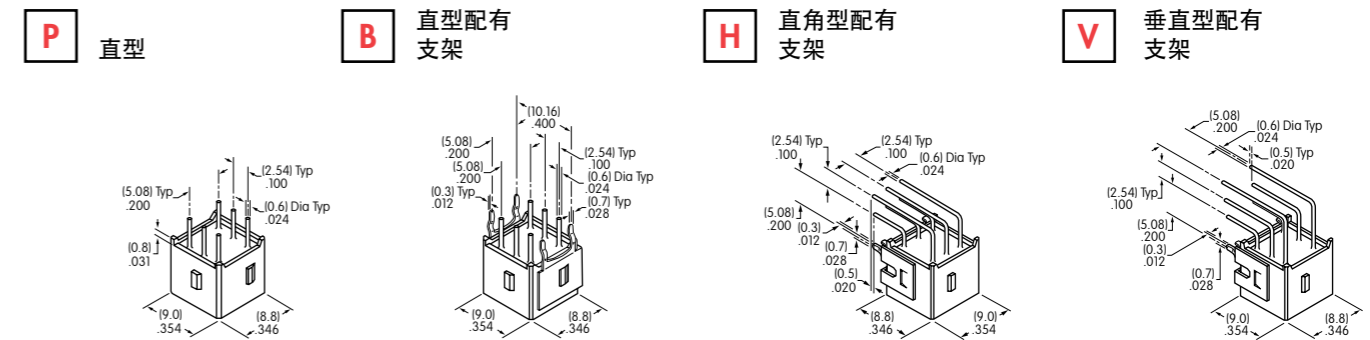
电极和电路

电极	型号	插塞位置 () = 瞬间式		连接的端子		投掷及其示意图 注: 端子编号并未实际印制在开关上。
		正常	下	正常	下	
SP	AB11	OFF	(ON)	OPEN	3-1	SPST
SP	AB15	ON	(ON)	2-3	2-1	SPDT
DP	AB25	ON	(ON)	2-3 5-6	2-1 5-4	DPDT

插塞



印刷电路板端子

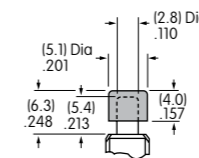


建议使用支撑支架以加强印刷电路板的安装强度和稳定性。
B1和V1型端子的尺寸标注在下面的按钮开关图中。

滑入式盖帽

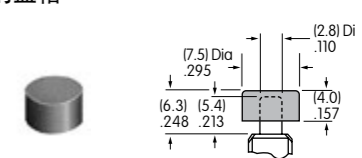
F AT475
直径.201"(5.1mm)的盖帽

材质: 聚酰胺
仅与插塞A和B一起使用。



H AT496
直径.295"(7.5mm)的盖帽

材质: 聚酰胺
仅与插塞A和B一起使用。



摇头开关
翘板开关
按钮开关
按钮开关
发光按钮开关
可编程开关
可编程开关
钥匙锁开关
钥匙锁开关
旋转开关
旋转开关
滑动开关
滑动开关
触觉开关
触觉开关
倾斜开关
倾斜开关
触觉开关
触觉开关
指示灯
指示灯
附件
附件
附录
附录

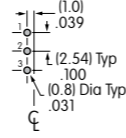
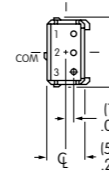
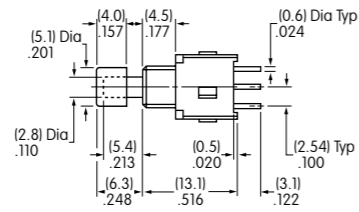
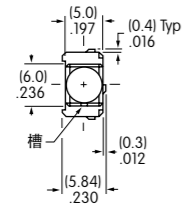
密封处理的超小型按钮开关

密封处理的超小型按钮开关

典型开关尺寸

直型PC端子

单极

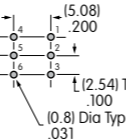
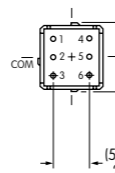
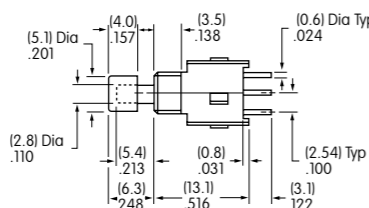
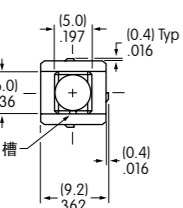


AB15AP-FA

AB11型号没有端子2。

直型PC端子

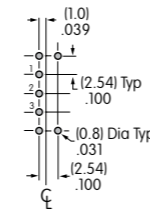
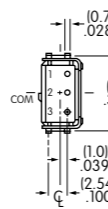
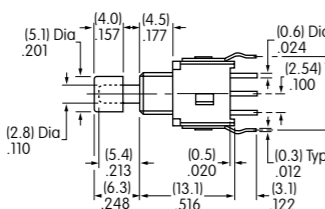
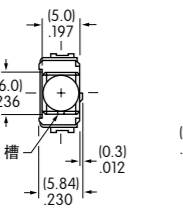
双极



AB25AP-FA

直型PC端子·支架

单极



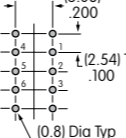
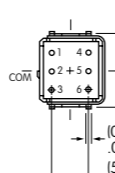
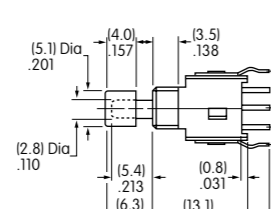
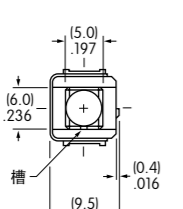
AB15AB-FA

B端子

B1端子

直型PC端子·支架

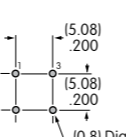
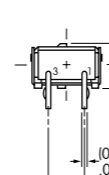
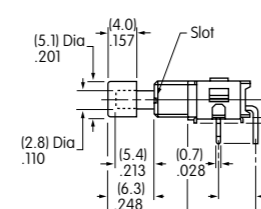
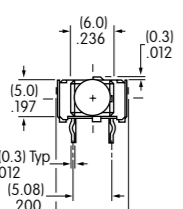
双极



AB25AB-FA

直角PC端子

单极(单掷)

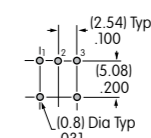
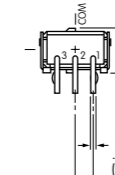
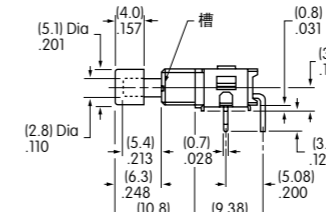
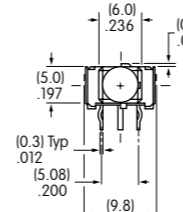


AB11AV1-FA

直角PC端子

典型开关尺寸

单极(双掷)

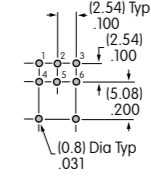
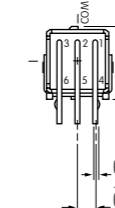
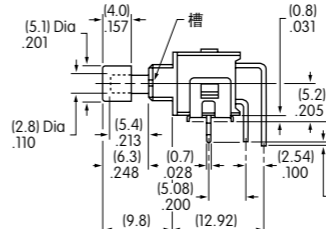
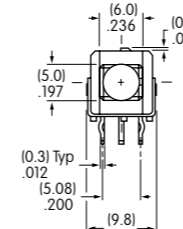


直角PC端子



AB15AH-FA

双极

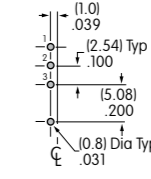
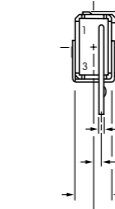
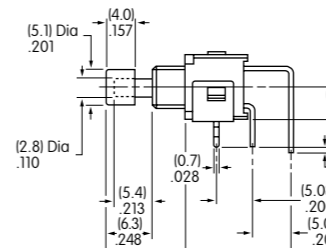
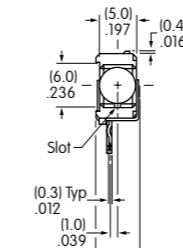


直角PC端子



AB25AH-FA

单极



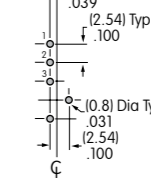
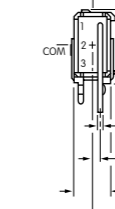
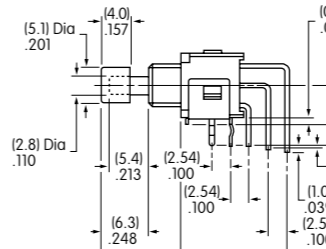
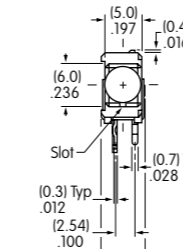
垂直型PC端子·单排支架



AB11AV1-FA

AB11型号没有端子2

单极



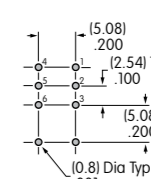
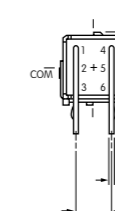
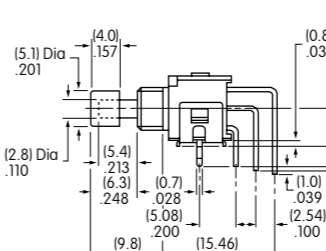
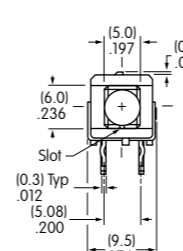
垂直型PC端子



AB15AV-FA

AB11型号没有端子2

双极



垂直型PC端子



AB15AV-FA