

# BS-V型 (乾式真空用ブロワ)



## 性能表

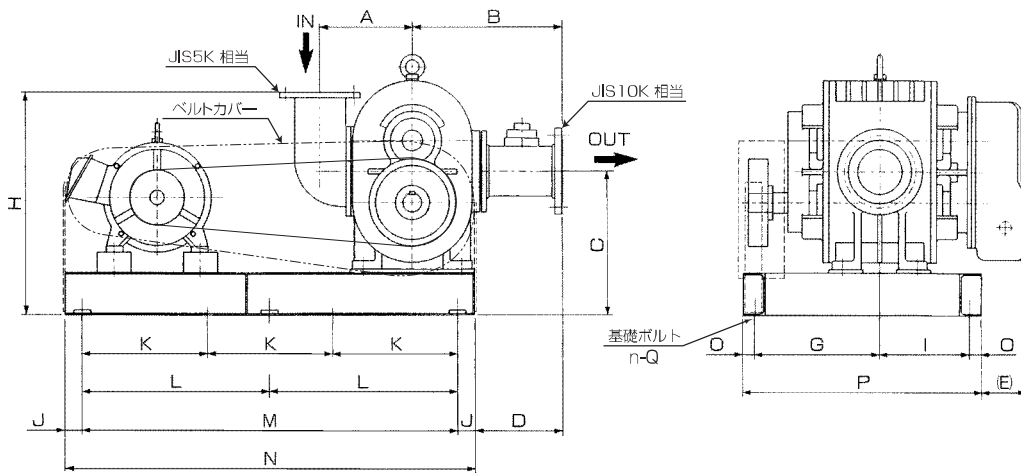
型式	口径 (吸込 ×吐出)	回転速度 min <sup>-1</sup>	吸込状態空気量 (m <sup>3</sup> /min) および所要動力 (kW)										冷却ファン 3相・200V W	
			-20kPa (-150mmHg) (-2040mmAq)		-30kPa (-225mmHg) (-3060mmAq)		-40kPa (-300mmHg) (-4080mmAq)		-50kPa (-375mmHg) (-5100mmAq)		-60kPa (-450mmHg) (-6120mmAq)			
			m <sup>3</sup> /min	kW	m <sup>3</sup> /min	kW	m <sup>3</sup> /min	kW	m <sup>3</sup> /min	kW	m <sup>3</sup> /min	kW		
BS40V	50A ×40A	1450	1.17	1.0	1.05	1.2	0.93	1.5	0.80	1.7				
		1650	1.38	1.1	1.26	1.4	1.14	1.7	1.01	2.0				
		1750	1.49	1.1	1.37	1.4	1.25	1.8	1.12	2.1				
		2000	1.75	1.3	1.63	1.7	1.51	2.0	1.38	2.4				
		2200	1.97	1.5	1.85	1.8	1.73	2.2	1.60	2.6				
		2400	2.18	1.6	2.06	2.0	1.94	2.4	1.81	2.8				
BS50V	65A ×50A	1500	2.45	2.0	2.18	2.4	2.00	2.8	※1.85	※3.0				
		1750	3.05	2.3	2.77	2.8	2.57	3.3	※2.42	※3.5				
		2000	3.70	2.7	3.41	3.2	3.19	3.8	※3.04	※4.0	※-45kPa時を示す			
		2200	4.25	2.9	3.97	3.5	3.74	4.1	※3.60	※4.4				
		2400	4.84	3.2	4.59	3.8	4.34	4.5	※4.21	※4.8				
BS65V	65A ×65A	1250	2.57	1.9	2.42	2.5	2.26	2.9	2.09	3.4	1.84	3.8	50	
		1350	2.82	2.0	2.67	2.7	2.51	3.2	2.34	3.7	2.09	4.1		
		1400	2.95	2.1	2.80	2.8	2.64	3.3	2.47	3.8	2.22	4.2		
		1550	3.33	2.3	3.18	3.1	3.02	3.6	2.85	4.2	2.60	4.7		
		1750	3.84	2.6	3.69	3.4	3.53	4.1	3.36	4.7	3.11	5.3		
		2000	4.48	3.0	4.33	3.9	4.17	4.6	4.00	5.4	3.75	6.0		
		2200	4.99	3.3	4.84	4.3	4.68	5.1	4.51	5.9	4.26	6.6		
BS80V	80A ×80A	1250	5.15	2.7	4.66	3.7	4.45	4.6	4.16	5.6	3.78	6.5	50	
		1350	5.61	2.9	5.12	4.0	4.91	5.0	4.61	6.0	4.23	7.0		
		1550	6.52	3.3	6.03	4.5	5.82	5.7	5.52	6.9	5.15	8.1		
		1750	7.43	3.8	6.94	5.1	6.73	6.5	6.43	7.8	6.06	9.2		
		2000	8.57	4.3	8.08	5.8	7.87	7.4	7.57	8.9	7.19	10.5		
		2200	9.48	4.7	8.99	6.4	8.78	8.1	8.48	9.8	8.11	11.5		
BS100V	100A ×100A	1300	8.6	5.4	8.5	7.0	8.3	8.6	8.0	10.4	7.7	12.1	50	
		1550	10.5	6.4	10.4	8.3	10.2	10.3	9.9	12.4	9.6	14.4		
		1750	12.1	7.2	12.0	9.4	11.8	11.6	11.4	14.0	11.1	16.3		
		1850	12.8	7.6	12.7	9.9	12.5	12.3	12.2	14.8	11.9	17.2		
		2000	14.0	8.2	13.9	10.8	13.7	13.3	13.4	16.0	13.1	18.6		
BS125V	125A ×125A	1150	16.8	8.2	16.4	11.3	15.9	14.4	14.8	17.6	13.7	20.8	200	
		1300	19.1	9.2	18.7	12.8	18.2	16.3	17.1	20.0	16.0	23.5		
		1550	23.0	11.0	22.6	15.2	22.1	19.4	21.0	23.7	19.9	28.0		
		1750	26.0	12.5	25.6	17.2	25.1	21.9	24.0	26.8	22.9	31.7		
		1950	29.1	13.9	28.7	19.2	28.2	24.5	27.1	29.9	26.0	35.4		
		2100	31.4	14.9	31.0	20.7	30.5	26.4	29.4	32.1				
BS150V	150A ×150A	1150	26.6	13.0	26.3	18.0	26.0	23.0	24.3	28.1	22.2	33.7	200	
		1300	30.4	14.7	30.1	20.3	29.8	26.0	28.1	31.8	26.0	38.1		
		1550	36.6	17.6	36.3	24.3	36.0	31.0	34.3	37.9	32.2	45.4		
		1750	41.6	19.8	41.3	27.4	41.0	35.0	39.3	42.8	37.2	51.3		
		1950	46.7	22.1	46.4	30.5	46.1	39.0	44.4	47.7				
BS200V	200A ×200A	1000	42.4	19.7	41.8	27.7	41.3	35.5	38.9	43.8	35.9	52.1	750	
		1200	51.5	23.7	50.9	33.1	50.4	42.6	48.0	52.6	45.0	62.5		
		1350	58.3	26.6	57.7	37.2	57.2	48.0	54.8	59.2	51.8	70.3		
BS250V	250A ×250A	800	56.7	27.1	55.8	38.0	55.0	49.7	51.3	62.1	46.6	73.7	750	
		900	64.4	30.5	63.5	42.7	62.7	56.0	59.0	69.8	54.3	82.9		
		1050	76.0	35.6	75.0	49.9	74.2	65.3	70.6	81.5	65.8	96.7		
		1150	83.7	39.0	82.7	54.6	81.9	71.5	78.3	89.2	73.5	106		
		1250	91.4	42.4	90.4	59.4	89.6	77.7	85.9	97.0	81.2	115		

※圧力-50kPa(-375mmHg)を越える場合及び色の範囲は冷却ファン付きとなります。※BS50Vの最高使用圧力は、-45kPa(-338mmHg)です。  
 ※放出サイレンサを付ける場合はサイレンサ圧損を考慮してモータ出力を選定して下さい。

# BS-V型 (乾式真空用ブロワ)



## 外形寸法図



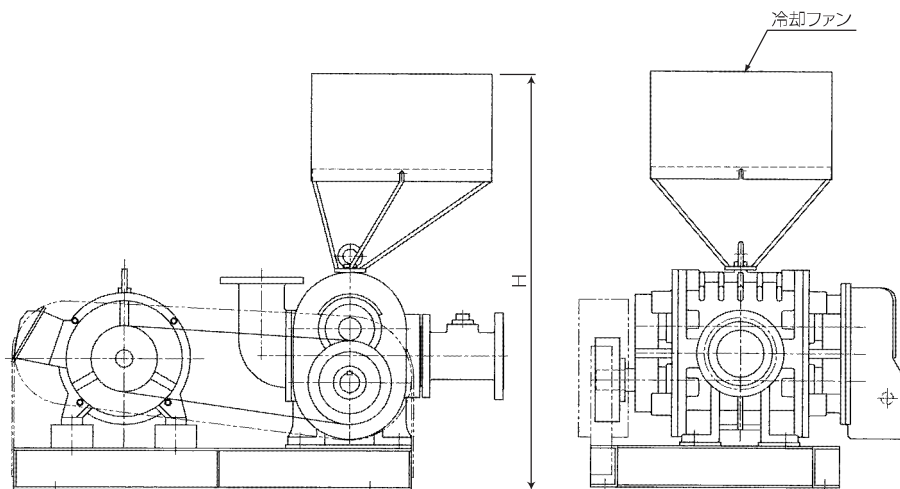
単位 (mm)

型 式	A	B	C	D	E	G	H	I	J	L	M	N	O	P	n	Q	概略質量 (kg)
BS40V	132	260	224	170	74	172	354	148	50		460	560	20	360	4	M12	78
BS50V	144	250	224	147	137	255	352	150	50		620	720	20	445	4	M12	119
BS65V	180	301	258	181	96	230	403	175	50		620	720	20	445	4	M12	135
BS80V	180	325	283	197	124	302	448	198	100		670	870	25	550	4	M12	177
BS100V	214	374	324	224	164	325	514	205	100		760	960	35	600	4	M12	267
BS125V	271	441	420	259	131	365	650	265	50	550	1100	1200	35	700	6	M14	423
BS150V	306	490	459	285	155	395	704	335	100	550	1100	1300	35	800	6	M14	645
BS200V	392	616	539	376	100	465	781	415	100	750	1500	1700	35	950	6	M16	1050
BS250V	440	758	584	489	219	651	894	479	100	800	1600	1800	35	1200	6	M18	1625

※質量はモータを除いた標準付属品付の値です。

◎標準付属品—ベース・ベルトカバー・Vプーリー・Vベルト・真空計・真空安全弁・基礎ボルト (BS200V・250Vの真空計・真空安全弁は、特別付属品となります。)

## BS-V (冷却ファン仕様)



形 式	H(mm)	冷却ファン(W) 3相・200V
BS65V	910	50
BS80V	940	50
BS100V	1010	50
BS125V	1390	200
BS150V	1465	200
BS200V	1650	750
BS250V	1740	750