

## 240W, AC/DC 导轨式电源



UL<sup>®</sup> CE CB RoHS

## 产品特点

- 宽输入电压范围: 85~264VAC/120~370VDC
- 具有主动式 PFC 功能
- 输入欠压保护, 输出短路、过流、过压、过温保护
- 远程控制
- 通过 IEC60950、UL60950、EN60950 认证

LI240-10Bxx 系列——是金升阳为客户提供的高性价比、标准导轨式安装(TS35)、高效节能的绿色电源。EMC 及安全规格满足国际 IEC61000、UL60950 和 EN60950 的标准。该系列产品可应用于工业控制设备、机器、轨道交通等场所。

## 选型表

认证	型号	输出功率	标称输出电压及电流 (Vo/Io)	效率 (230VAC, %/Typ.)	最大容性负载(μF)
UL/CE/CB	LI240-10B24	240W	24V/10A	92	4700
—	LI240-10B48	240W	48V/5A	93	2700

## 输入特性

项目	工作条件	Min.	Typ.	Max.	单位
输入电压范围	交流输入	85	--	264	VAC
	直流输入	120	--	370	VDC
输入频率		47	--	63	Hz
输入电流	115VAC	--	--	3.0	A
	230VAC	--	--	1.5	
冲击电流	115VAC	--	30	--	--
	230VAC	--	60	--	
功率因数	115VAC	--	0.98	--	--
	230VAC	--	0.96	--	
输入欠压保护	开启电压	75	--	83	VAC
	关断电压	67	--	74	VAC
热插拔		不支持			

## 输出特性

项目	工作条件	Min.	Typ.	Max.	单位
输出电压调整范围	LI240-10B24	24~28 可调			V
	LI240-10B48	48~52.8 可调			
输出电压精度		--	--	±1	%
线性调节率	满载	--	--	±0.5	
负载调节率	5%~100%负载	--	--	±1	
纹波噪声*	LI240-10B24	--	--	100	mV
	LI240-10B48	--	--	150	
温度漂移系数		--	±0.03	--	%/°C
待机功耗		--	1.0	--	W
短路保护		打嗝式, 可持续短路, 自恢复			
过流保护		110~150% Io, 可自恢复			
过压保护		持续自动重启, 直至过压状态消除			

过温保护		过温关闭输出电压, 可自恢复			
最小负载		0	--	--	%
启动时间		--	--	1500	ms
掉电保持时间	115VAC 输入	--	22	--	
	230VAC 输入	--	22	--	

注: \*纹波和噪声的测试方法采用靠测法, 具体操作方法参见《AC-DC 模块电源应用指南》。

### 通用特性

项目	工作条件	Min.	Typ.	Max.	单位
隔离电压	输入-输出	3000	--	--	VAC
	输入-	1500	--	--	
	输出-	500	--	--	
工作温度		-25	--	+70	°C
存储温度		-25	--	+85	
存储湿度		--	--	95	%RH
开关频率		--	100	--	kHz
功率降额	+50°C~+70°C	3.0	--	--	%/°C
安全标准		IEC60950/EN60950/UL60950			
安规认证		EN60950/UL60950			
安全等级		CLASS I			
平均无故障时间 (MTBF)		MIL-HDBK-217F@25°C >300,000 h			

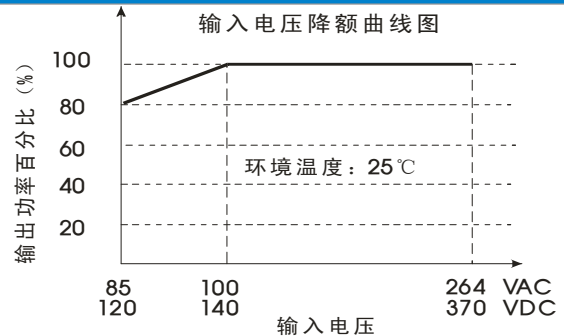
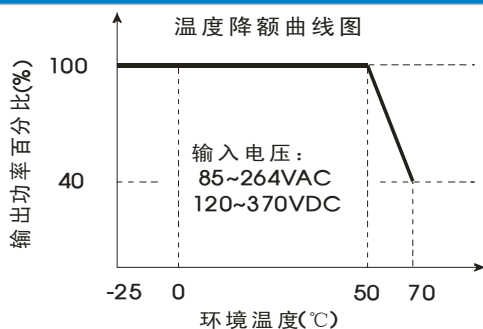
### 物理特性

外壳材料	黑色阻燃耐热塑料(UL94-V0)和金属
封装尺寸	60.00*125.00*120.00 mm (W*H*D)
重量	820(Typ.)±20 g
冷却方式	自然空冷

### EMC 特性

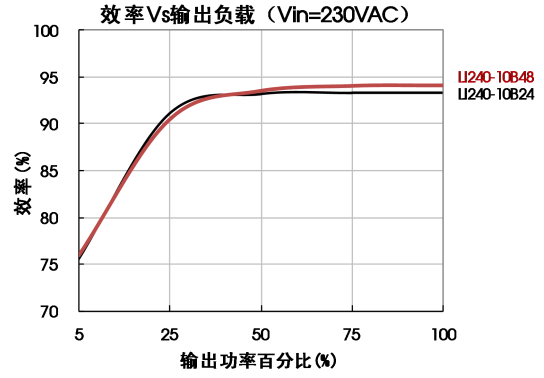
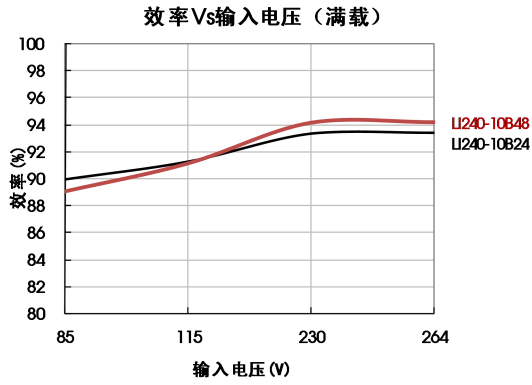
EMI	传导骚扰	CISPR22/EN55022	CLASS B	
	辐射骚扰	CISPR22/EN55022	CLASS B	
EMS	静电放电	IEC/EN61000-4-2	Contact ±6KV/Air ±8KV	Perf. Criteria B
	辐射抗扰度	IEC/EN61000-4-3	10V/m	perf. Criteria A
	脉冲群抗扰度	IEC/EN61000-4-4	±4KV	perf. Criteria B
	浪涌抗扰度	IEC/EN61000-4-5	±2KV/±4KV	perf. Criteria B
	传导骚扰抗扰度	IEC/EN61000-4-6	10 Vr.m.s	perf. Criteria A
	工频磁场抗扰度	IEC/EN61000-4-8	10A/m	perf. Criteria A
	电压暂降、跌落和短时中断抗扰度	IEC/EN61000-4-11	0%-70%	perf. Criteria B

### 产品特性曲线



注: ①对于输入电压为 85~100VAC/120~140VDC, 需在温度降额的基础上进行电压降额;

②本产品适合在自然风冷却环境中使用, 如在密闭环境中使用请咨询我司 FAE。



设计参考

1. 典型应用电路

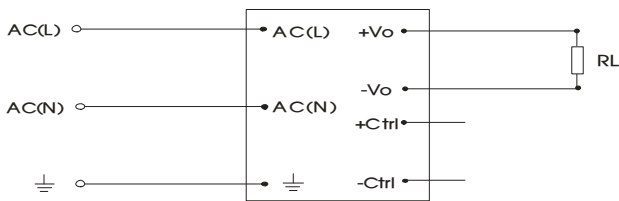


图 1: 典型应用电路

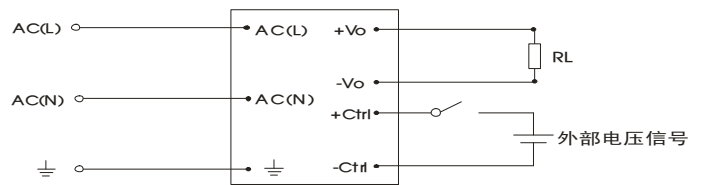
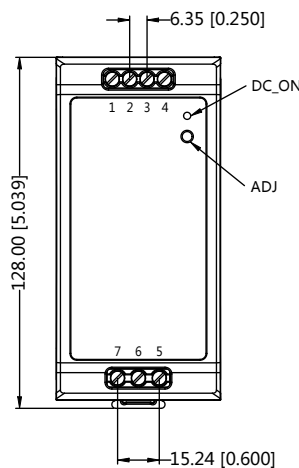
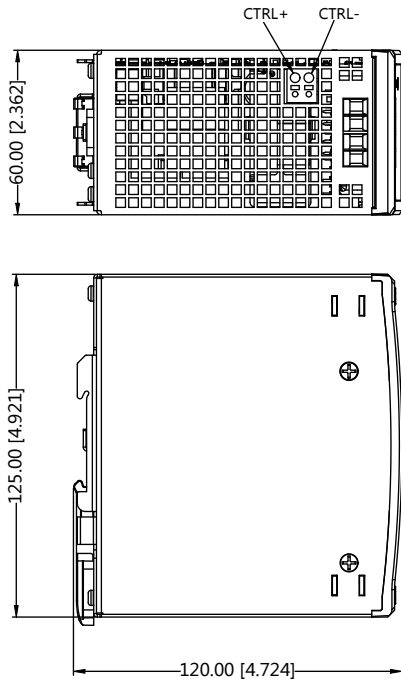


图 2: 远程控制应用电路

注: 外部电压信号范围 4.5~12.5VDC 电源关断, 电压消失电源恢复工作

2. 更多信息, 请参考官网“应用与支持”EMC 滤波器选型表 [www.mornsun.cn](http://www.mornsun.cn)

外观尺寸、建议印刷版图



第三角投影

引脚方式	
引脚	功能
1	+Vo
2	+Vo
3	-Vo
4	-Vo
5	AC(N)
6	AC(L)
7	⊥

注:  
尺寸单位mm[inch]  
未标注之公差: ±1.00[±0.040]  
接线范围: 26~10AWG  
安装标准: TS35导轨安装

注:

1. 包装信息请参见《产品出货包装信息》，包装包编号：58220024;
2. 若产品不在要求负载范围内工作，则不能保证产品性能均符合本手册中之所有性能指标;
3. 本文数据除特殊说明外，都是在  $T_a=25^{\circ}\text{C}$ ，湿度 $<75\%$ ，输入标称电压和输出额定负载时测得;
4. 本文所有指标测试方法均依据本公司企业标准;
5. 以上均为本手册所列产品型号之性能指标，非标准型号产品的某些指标会超出上述要求，具体情况可直接与我司技术人员联系;
6. 我司可提供产品定制;
7. 产品规格变更恕不另行通知。

## 广州金升阳科技有限公司

地址：广东省广州市萝岗区科学城科学大道科汇发展中心科汇一街5号

电话：400-1080-300

传真：86-20-38601272

E-mail: sales@mornsun.cn